

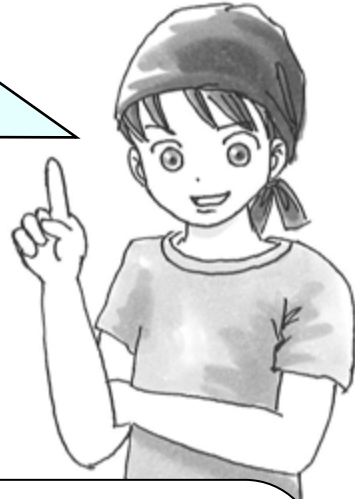
飲食店・料理店のみなさまへ

グリース阻集器を設置してください！

根拠法令等

町田市下水道条例施行規則 第3条（10）

建築基準法関係規定（昭和50年建設省告示第1597号）

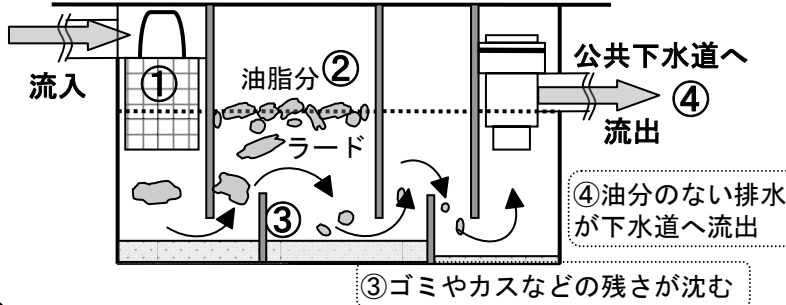


グリース阻集器の役目

グリース阻集器とは、油分を分離し溜めることで油分を下水道に流さないようにするものです。

①バスケットで大きなゴミを回収

②排水がゆっくり流れ水温の低下とともに比重の軽い油分などが浮く



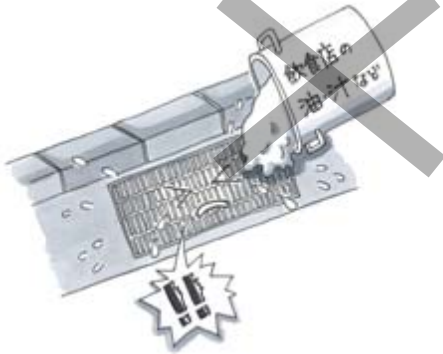
こんなことにならないために



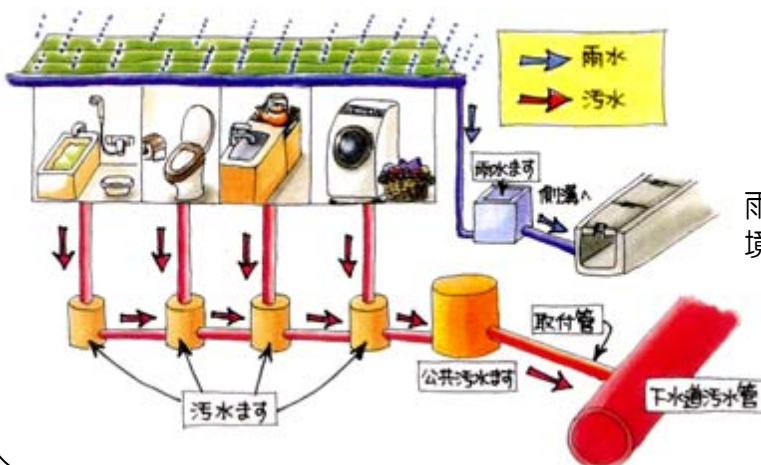
グリース阻集器は、「日本阻集器工業会」の認定品を設置してください
認定品は「日本阻集器工業会」のホームページをご覧ください

グリース阻集器の設置は、町田市排水設備工事指定工事店で工事してください！
名簿は町田市のホームページをご覧ください

～お願い～ 排水施設にグリース阻集器を設置する！！
残った油や汁などを道路側溝に流さない！！ 油などは固めてから捨てる！！



町田市は分流式です。（汚水は污水处理場へ、雨水は河川へ流れます。）



雨水は境川・鶴見川などを經由して海へ

汚水は污水处理場へ
〔成瀬クリーンセンター〕
〔鶴見川クリーンセンター〕

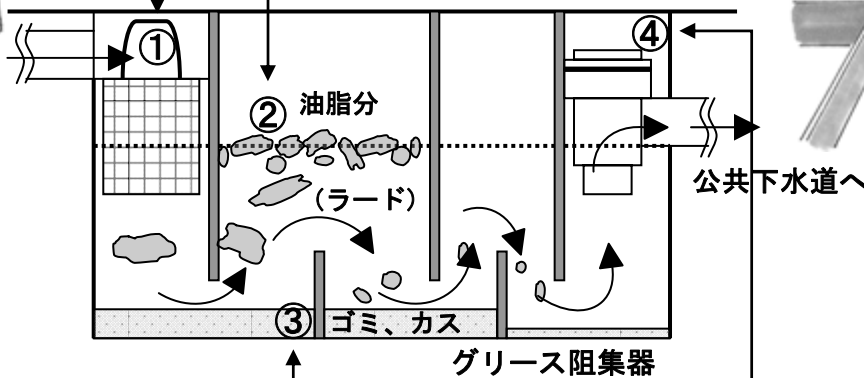
設置してあるグリース阻集器の
日常的な清掃と管理をお願いします！



① バスケットは、毎日
1回清掃してください



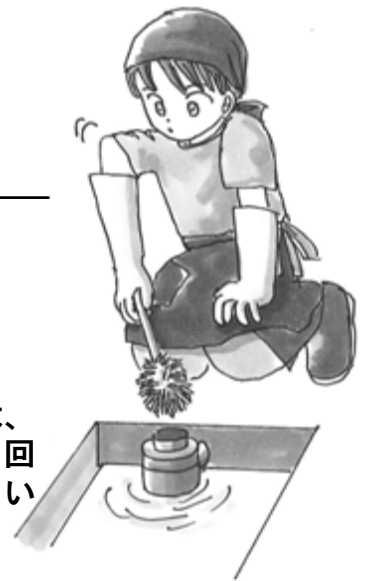
② 悪臭の原因となる
油脂分（ラード）は、
毎日1回清掃してください



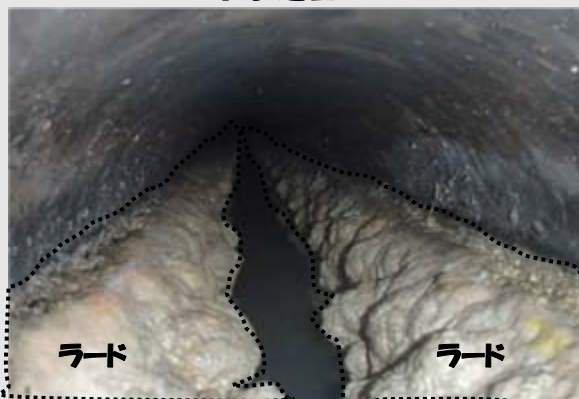
③ ゴミや油脂のカスは、
1週間に1回清掃してください



④ トラップ内部は、
2～3ヶ月に1回
清掃してください



～ラードがたまった下水道管～



【注意】グリース阻集器の管理や清掃をしないと
下水道管にラードなどが溜まり、つまりの原因と
なります。(＞_＜)



【問い合わせ先】

町田市下水道部下水道管理課
042-724-4330