

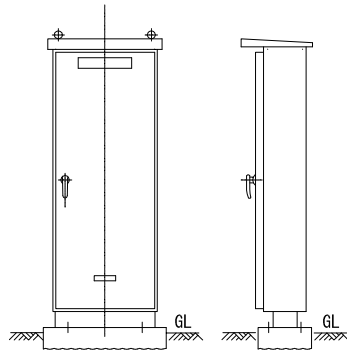
そ の 他
(S50101~)

ポンプ制御盤構造図

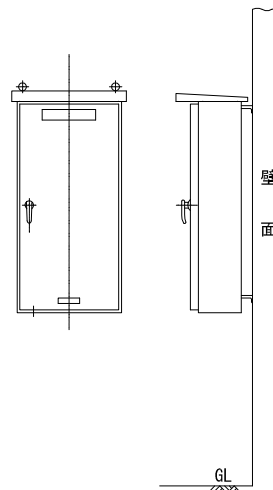
(参考図)

工 種	種 別	形 状	変 数	縮 尺	作成年度
その他	マンホール ポンプ	ポンプ制御盤 (参考図)		- (A3版印刷時)	2011年度

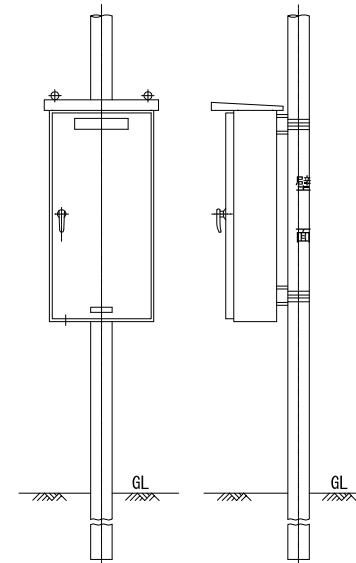
自立形



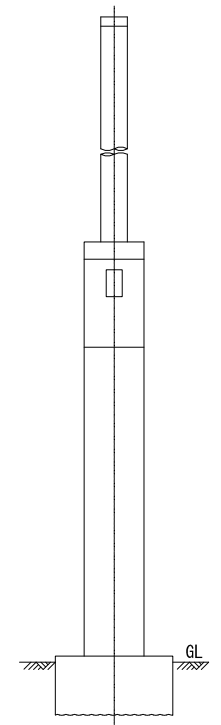
壁掛形



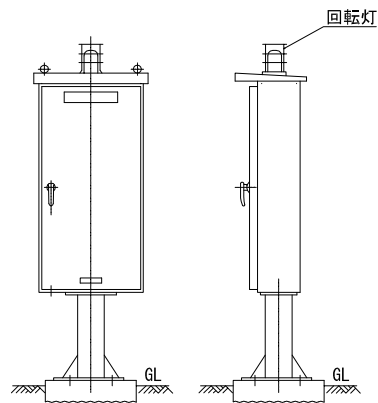
装柱形



ポール形

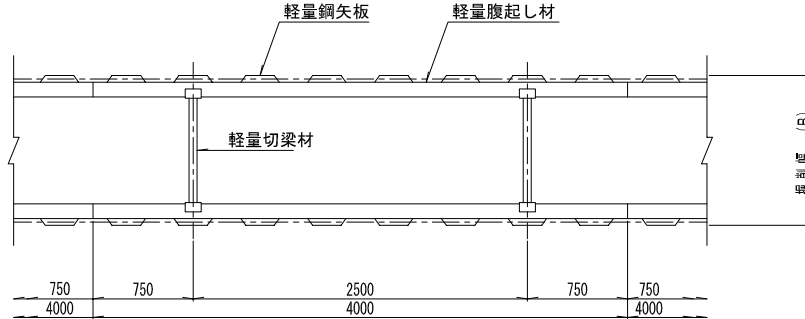


スタンド形

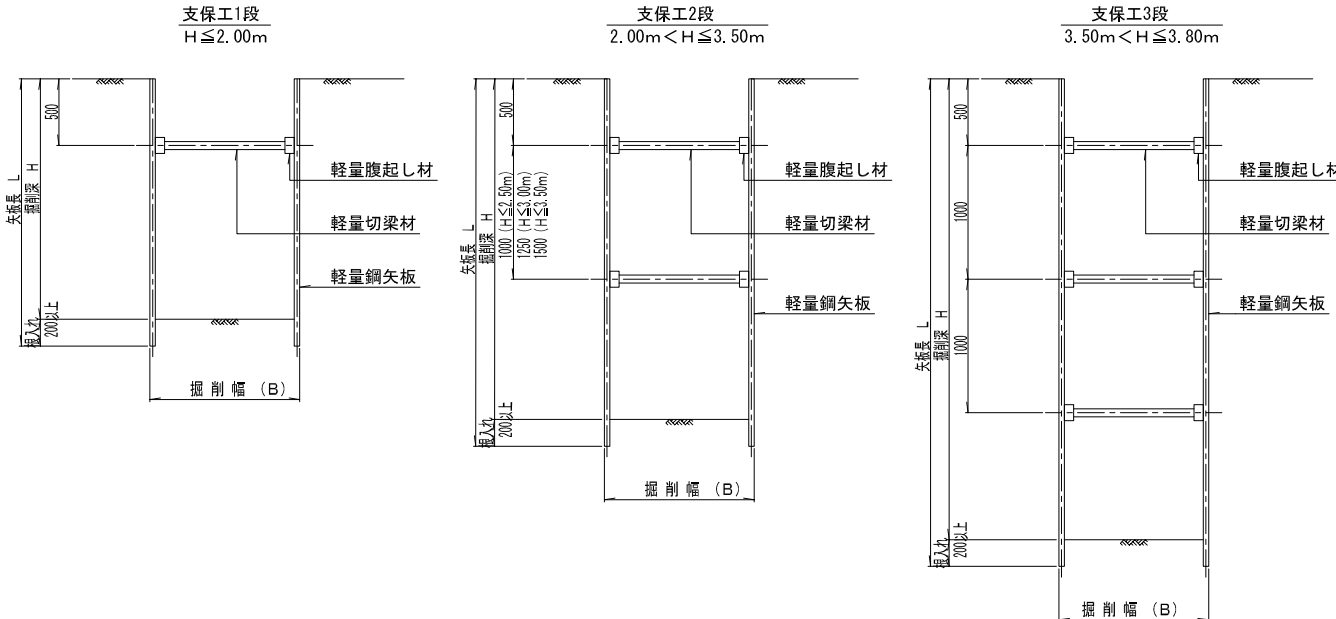


軽量鋼矢板建込工法標準構造図 (参考図)

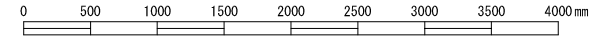
平面図



断面図



工種	種別	形状	変数	縮尺	作成年度
その他	仮設工	軽量鋼矢板建込 (参考図)		1:40 (A3版印刷時)	2011年度



軽量金属支保材料表

名称	形状型式	適用掘削幅 (B)	摘要
腹起し材			アルミニウム製
切梁材	I 型	$B \leq 1.10\text{m}$	アルミニウム製及び鋼製
"	II 型	$1.10\text{m} < B \leq 1.30\text{m}$	"
"	III 型	$1.30\text{m} < B \leq 1.60\text{m}$	"
"	IV 型	$1.60\text{m} < B \leq 2.10\text{m}$	"

軽量金属支保断面性能

形状 幅×高×長 (mm×mm×m)	軽量腹起し材			軽量切梁材		
	重量 (kg/m)	断面積 [A] (cm ²)	断面係数 [Z] (cm ³)	型式	重量 (kg/本)	許容軸力 (kg/本)
□110×130×4.0	9.64	35.71	120.0	I 型	6.40	7,500
□120×120×4.0	9.28	34.37	121.0	II 型	9.90	7,500
□125×115×4.0	8.77	32.50	130.4	III 型	10.70	7,500
				IV 型	12.60	7,500

寸法表

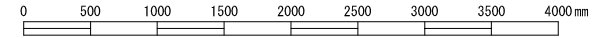
掘削深 (m) H	矢板長 (m) L	支保工段数
1.50~1.80	2.00	1
1.81~2.00	2.50	1
2.01~2.30	2.50	2
2.31~2.80	3.00	2
2.81~3.30	3.50	2
3.31~3.50	4.00	2
3.51~3.80	4.00	3

注1. 軽量鋼矢板の規格は I 型を標準とする。

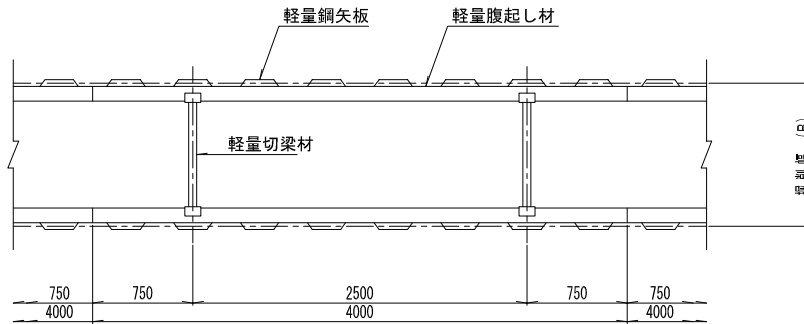
2. 本図面は必要に応じて任意仮設に係る参考的な図面であり、請負者は施工条件、地質条件等を十分考慮して、仮設、施工方法、安全対策等、工事目的物を完成するための一切の手段について、請負者の責任において決定し施工するものとする。

軽量鋼矢板打込工法標準構造図 (参考図)

工種	種別	形状	変数	縮尺	作成年度
その他	仮設工	軽量鋼矢板打込 (参考図)		1:40 (A3版印刷時)	2011年度



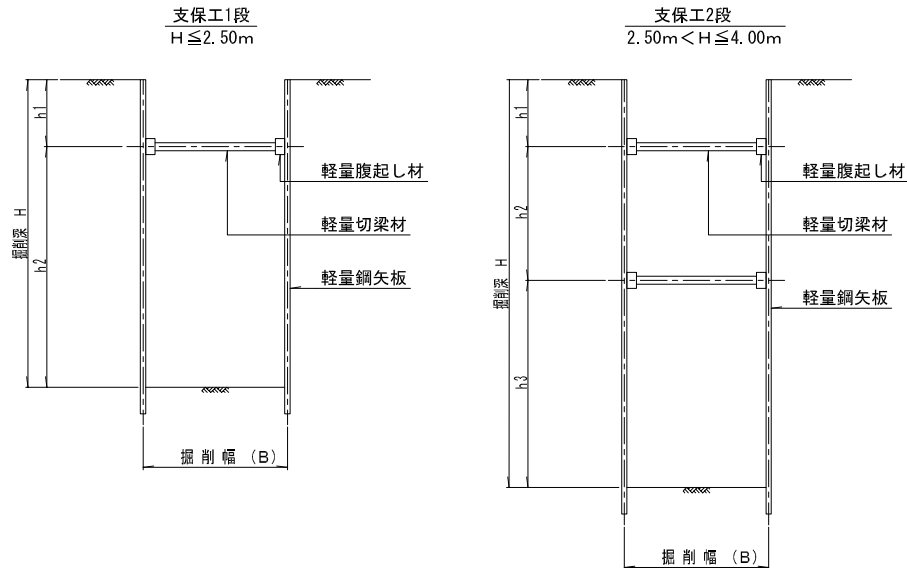
平面図



軽量金属支保材料表

名称	形状型式	適用掘削幅 (B)	摘要
腹起し材			アルミニウム製
切梁材	I 型	$B \leq 1.10\text{m}$	アルミニウム製及び鋼製
"	II 型	$1.10\text{m} < B \leq 1.30\text{m}$	"
"	III 型	$1.30\text{m} < B \leq 1.60\text{m}$	"
"	IV 型	$1.60\text{m} < B \leq 2.10\text{m}$	"

断面図



軽量金属支保断面性能

軽 量 腹 起 し 材				軽 量 切 梁 材		
形状 幅×高×長 (mm×mm×m)	重量 (kg/m)	断面積 [A] (cm ²)	断面係数 [Z] (cm ³)	型 式	重量 (kg/本)	許容軸力 (kg/本)
□110×130×4.0	9.64	35.71	120.0	I 型	6.40	7,500
□120×120×4.0	9.28	34.37	121.0	II 型	9.90	7,500
□125×115×4.0	8.77	32.50	130.4	III 型	10.70	7,500
				IV 型	12.60	7,500

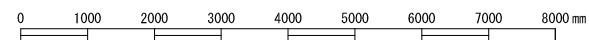
寸法表

掘削深 (m) H	支 保 工 (m)		
	h1	h2	h3
1.50	0.50	1.00	—
1.51~2.00	1.00	0.51~1.00	—
2.01~2.50	1.00	1.01~1.50	—
2.51~3.00	1.00	1.00	0.51~1.00
3.01~3.50	1.00	1.25	0.76~1.25
3.51~4.00	1.00	1.50	1.01~1.50

- 注1. 軽量鋼矢板の規格はII型を標準とする。
 2. 本図面は必要に応じて任意仮設に係る参考的な図面であり、請負者は施工条件、地質条件等を十分考慮して、仮設、施工方法、安全対策等、工事目的物を完成するための一切の手段について、請負者の責任において決定し施工するものとする。

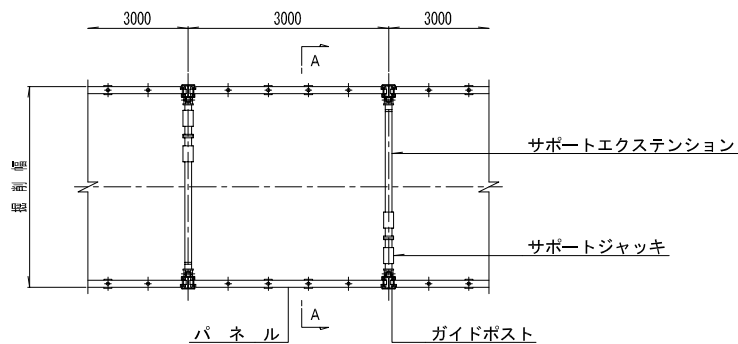
建込み簡易土留工法標準構造図 (参考図)

工種	種別	形状	変数	縮尺	作成年度
その他	仮設工	建込み簡易土留 (参考図)		1:80 (A3版印刷時)	2011年度

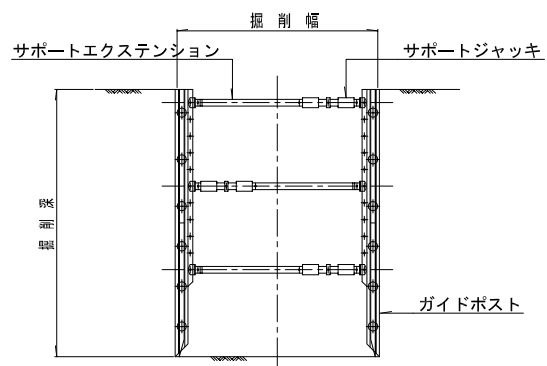


掘削深5m未満

平面図

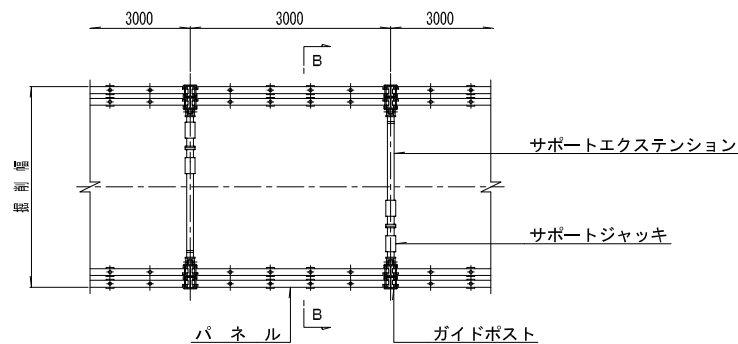


A-A断面図

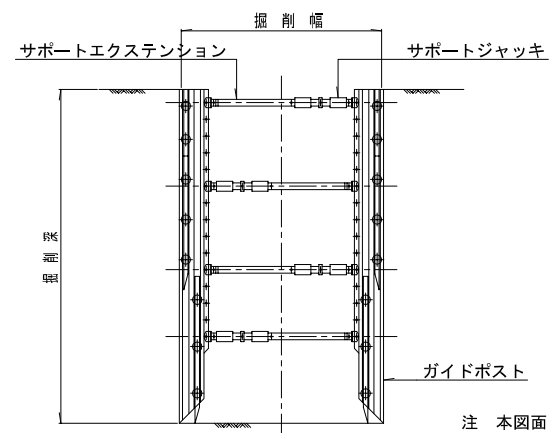


掘削深5m以上

平面図



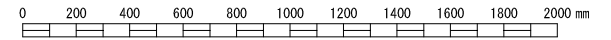
B-B断面図



注 本図面は必要に応じて任意仮設に係る参考的な図面であり、請負者は施工条件、地質条件等を十分考慮して、仮設、施工方法、安全対策等、工事目的物を完成するための一切の手段について、請負者の責任において決定し施工するものとする。

市道（私道）部舗装復旧構成図

工種	種別	形状	変数	縮尺	作成年度
その他	舗装復旧工	市道部 私道部		1:20 (A3版印刷時)	2011年度



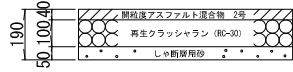
歩道

歩道（車乗入）・車道

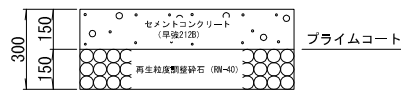
車道

車道

アスファルトコンクリート舗装（透水性）19型



セメントコンクリート舗装30型

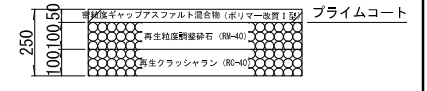


アスファルトコンクリート舗装25型

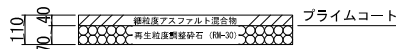


アスファルトコンクリート舗装5型（路盤先行）

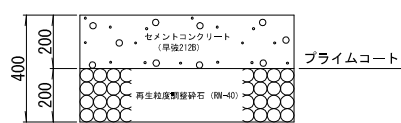
アスファルトコンクリート舗装25型（滑り止め）



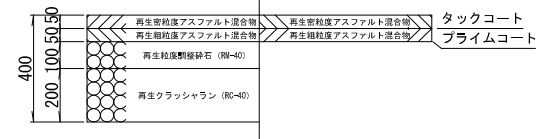
アスファルトコンクリート舗装11型



セメントコンクリート舗装40型

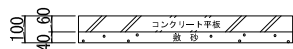


アスファルトコンクリート舗装40型

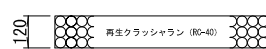


アスファルトコンクリート舗装10型（路盤先行）

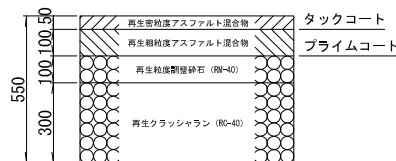
コンクリート平板舗装



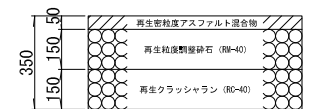
砂利道



アスファルトコンクリート舗装55型



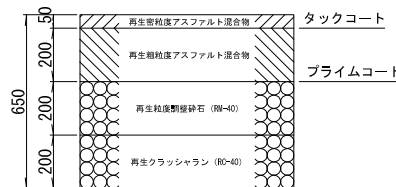
アスファルトコンクリート舗装35型



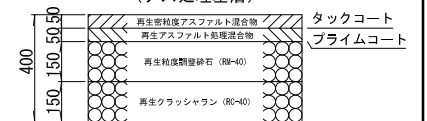
セメントコンクリート舗装（歩道巻込み部分）12型



アスファルトコンクリート舗装65型



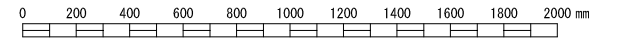
アスファルトコンクリート舗装40型（アス処理基層）



注1. 道路縦断勾配が7%以上の場合、滑り止め舗装にすること。
 2. 現況舗装構造が著しく相違する場合、構造について協議すること。

都道部舗装復旧構成図

工種	種別	形状	変数	縮尺	作成年度
その他	舗装復旧工	都道部		1:20 (A3版印刷時)	2011年度

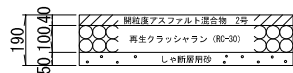


歩道

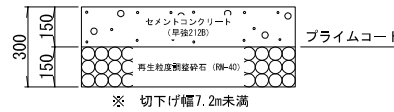
歩道 (車乗入)

車道

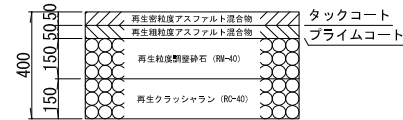
アスファルトコンクリート舗装 (透水性) 19型



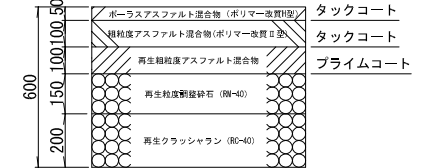
セメントコンクリート舗装30型



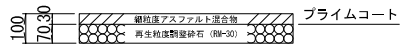
アスファルトコンクリート舗装40型



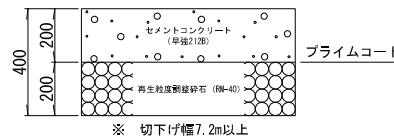
アスファルトコンクリート舗装60型 (低騒音舗装)



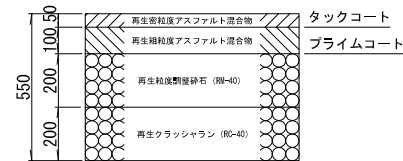
アスファルトコンクリート舗装10型



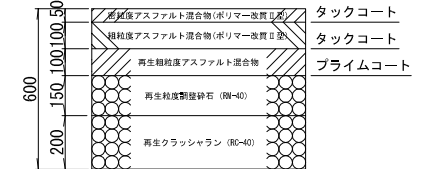
セメントコンクリート舗装40型



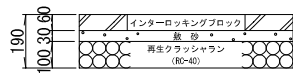
アスファルトコンクリート舗装55型



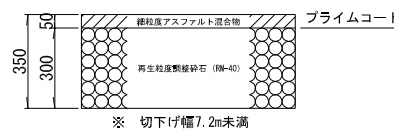
アスファルトコンクリート舗装60型 (交差点等)



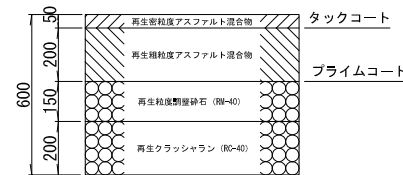
インターロッキングブロック舗装19型



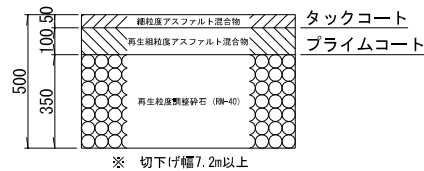
アスファルトコンクリート舗装35型



アスファルトコンクリート舗装60型



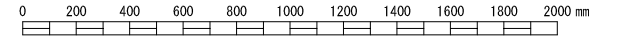
アスファルトコンクリート舗装50型



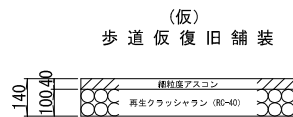
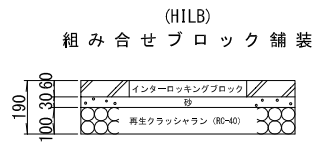
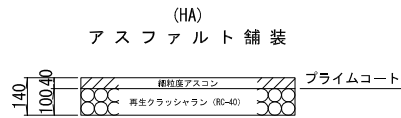
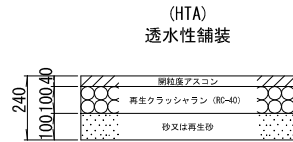
注 表層は低騒音舗装用の高粘度改質アスファルトを用いた特殊開粒度アスファルト混合物を使用する。また、基層面へのタックコートはゴム入りアスファルト乳剤を使用する。

国道部舗装復旧構成図 (1/2)

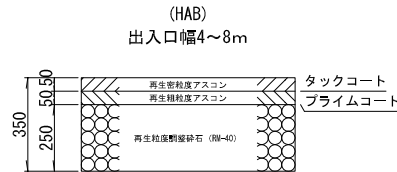
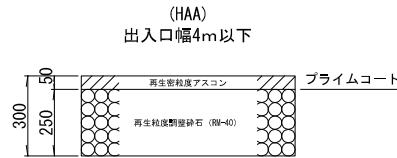
工種	種別	形状	変数	縮尺	作成年度
その他	舗装復旧工	国道部		1:20 (A3版印刷時)	2011年度



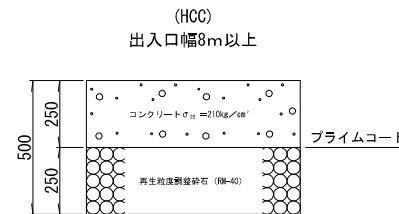
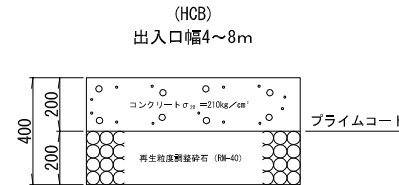
歩道舗装



歩道切下げアスファルト舗装

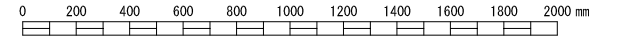


歩道切下げコンクリート舗装

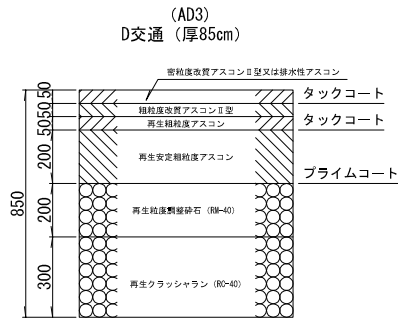


国道部舗装復旧構成図(2/2)

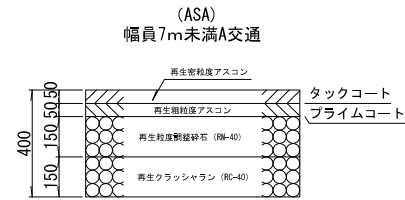
工種	種別	形状	変数	縮尺	作成年度
その他	舗装復旧工	国道部		1:20 (A3版印刷時)	2011年度



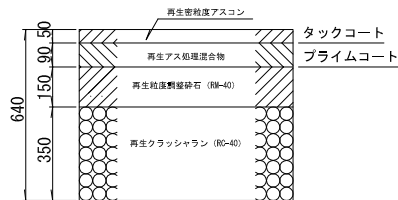
車道舗装



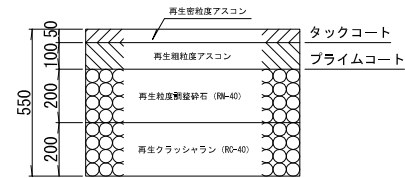
支道(車道巻込部)舗装



(仮) 本線車道部仮復旧 (6ヶ月程度)



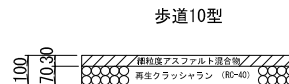
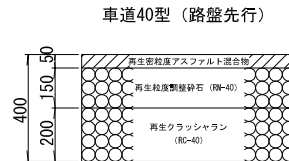
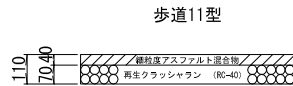
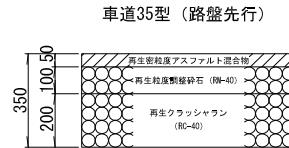
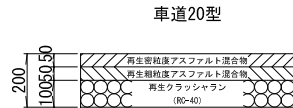
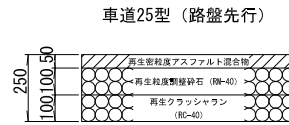
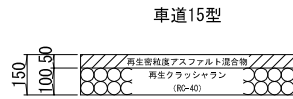
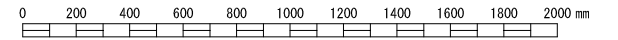
(ASB) 幅員7m以上B交通



注: 国道部舗装復旧構成図は横浜国道工事事務所
保土ヶ谷国道出張所管内を対象としている。

仮復旧舗装構成図

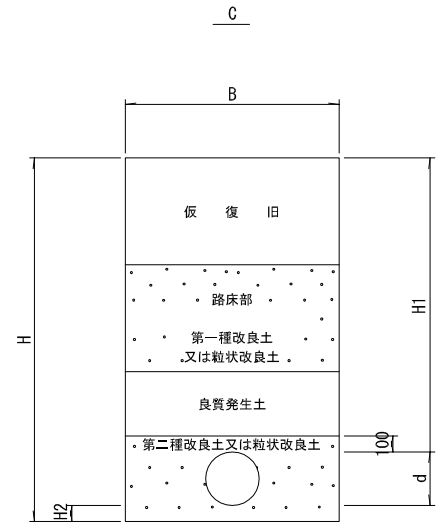
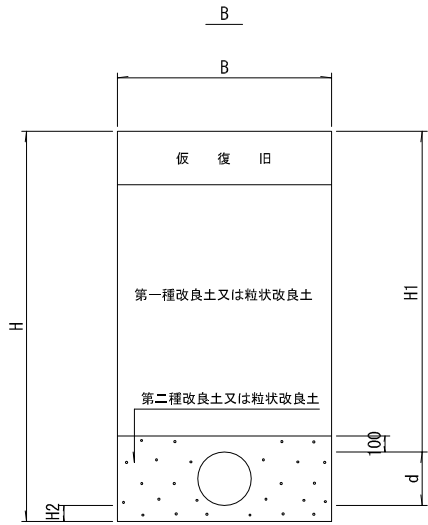
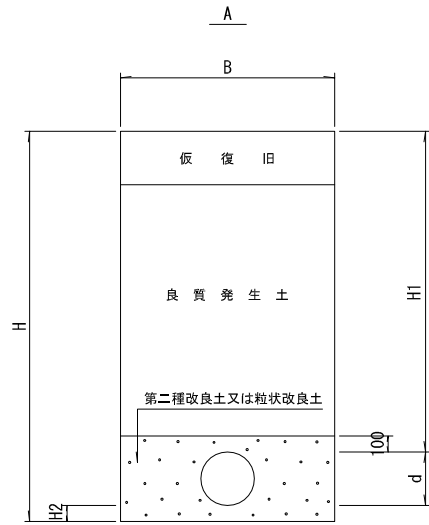
工種	種別	形状	変数	縮尺	作成年度
その他	舗装復旧工	仮復旧		1:20 (A3版印刷時)	2011年度



注. アスファルト乳剤は使用しない。

埋戻し工標準図

砂基礎 B



工種	種別	形状	変数	縮尺	作成年度
その他	埋戻し工	砂基礎 B		1:30 (A3版印刷時)	2011年度

記号	名称
B	掘削幅
H	掘削深
H1	土被り
H2	底部基礎厚
d	管外径