

町田市雨水管理総合計画

2026年3月

町 田 市

目次

1	総論	4
1.1	策定の目的	4
1.2	計画の位置付け	5
1.3	計画期間	5
1.4	策定フロー	6
2	基礎調査	7
2.1	地形・地勢の状況	7
2.2	浸水被害の発生状況	7
2.3	浸水対策の現状	9
2.3.1	下水道の整備	9
2.3.2	防災	10
2.3.3	洪水・土砂災害ハザードマップ	11
3	検討対象地区の設定	12
3.1	検討対象区域	12
3.2	対象地区の選定	13
4	浸水要因分析と地域ごとの課題整理	14
4.1	浸水シミュレーション	14
4.2	浸水要因分析	18
4.3	地域ごとの課題整理	18
4.4	重点対策地区の選定	19
5	整備目標の設定	21
6	段階的対策方針の策定	22
6.1	段階的対策方針の策定	22
6.2	段階的対策メニュー	23
7	段階的対策計画の策定	26

7.1	段階的対策スケジュールの設定.....	26
8	雨水管理方針マップ	29
9	用語集	31

1 総論

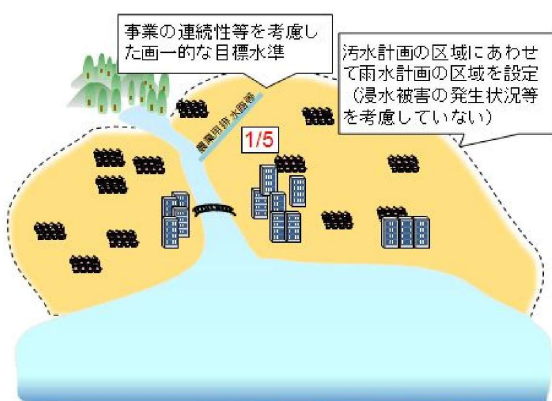
1.1 策定の目的

近年、全国的に下水道計画で設定した目標降雨を超える豪雨や都市化に伴う雨水流出量増大により、浸水被害が発生しています。地球温暖化に伴う気候変動や市街地における土地利用の高度化によって、都市型水害の危険性が高まるとともに浸水時の被害についても甚大化しています。このような状況から、内水対策に関する社会的需要が高まっており、財政的な負担を抑えつつ、迅速かつ効果的に浸水対策を進める必要があります。

一方、国では近年の気候変動や全国各地で水害が頻発し、激甚化する状況を受け、水防法及び下水道法の改正が行われ、ソフト・ハードの両面から対策を強化するようになりました。特に、「再度災害防止」に加え、「事前防災・減災」、「選択と集中」等の観点から、浸水リスクを評価し、雨水整備優先度の高い地域を中心とした事業運営を行えるように「雨水管理総合計画策定ガイドライン（案）」が示されました。

以上のことから、町田市においてこれまで取り組んできた浸水対策を踏まえつつ、国の方針との整合を図った「町田市雨水管理総合計画」（雨水管理方針）を策定しました。

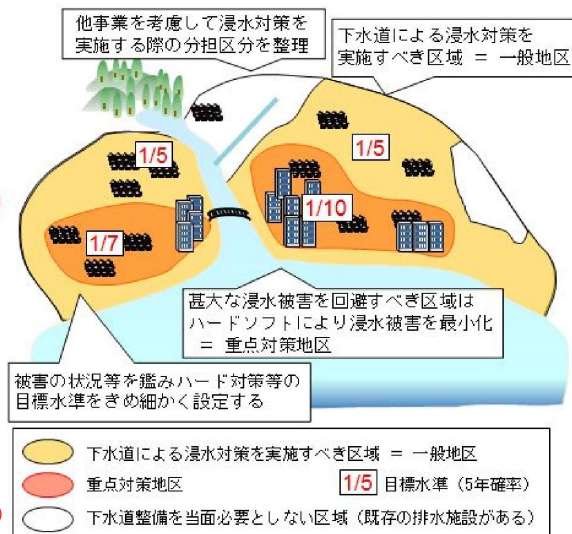
◆これまで



※分数は計画降雨（整備目標）を示す。

例) 1/5・5年に1回程度発生する規模の降雨（5年確率降雨）

◆これから



効果的な浸水対策が行えず
雨水整備がなかなか進まない



「事前防災・減災」「選択と集中」の
観点から優先度を決定し、効果的・
効率的な浸水対策を推進

図 1-1 浸水対策実施区域のイメージ

出典：「雨水管理総合計画策定ガイドライン」（案）国土交通省

1.2 計画の位置付け

町田市雨水管理総合計画は「まちだ未来づくりビジョン 2040」や「まちだ都市づくりのマスタープラン」などの上位計画や関連計画との整合を図り、図 1-2 のとおり位置付けます。



図 1-2 町田市雨水管理総合計画の位置付け

1.3 計画期間

計画期間は2049年度までとし、雨水対策事業としての施設整備及び運営管理に関する目標を設定します。社会資本や河川、既存ストック等の整備状況等を踏まえ、短期・中期・長期に分割し、事業を進めます。

事業予定は表 1-1 に示すとおりです。

表 1-1 浸水対策事業予定（設計・工事）

期間	計画期間	2025 (R7) 年度から 2049 (R31) 年度
	短期	2025 (R7) 年度から 2029 (R11) 年度
	中期	2030 (R12) 年度から 2034 (R16) 年度
	長期	2035 (R17) 年度以降

1.4 策定フロー

町田市雨水管理総合計画は、図 1-3 に示す検討フローにより策定します。

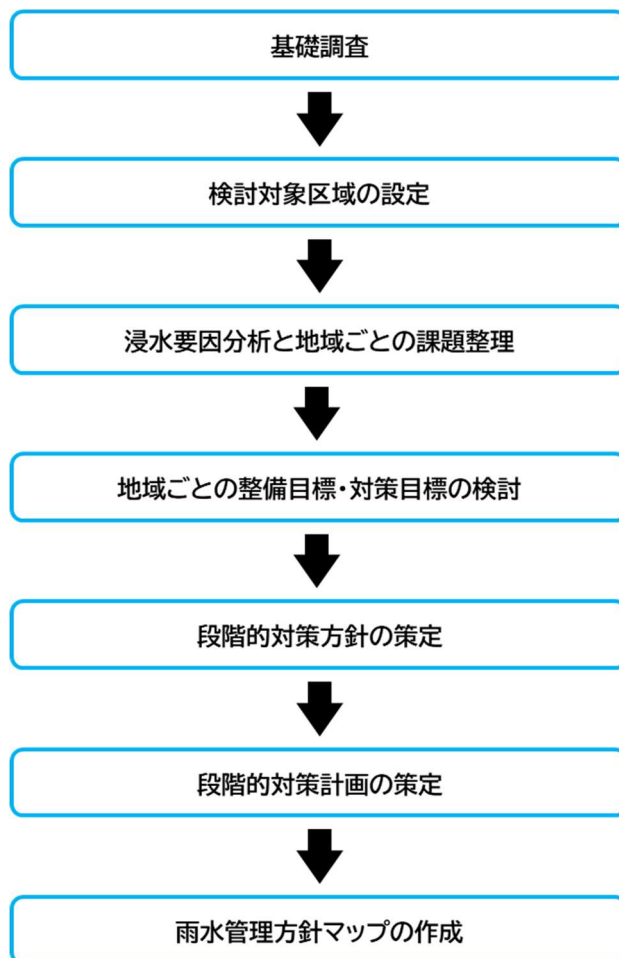


図 1-3 町田市雨水管理総合計画の検討フロー

2 基礎調査

2.1 地形・地勢の状況

町田市は、中心市街地周辺の相模原台地を除いた、ほぼ全域が関東山地から南東に向かって三浦半島へと続く多摩丘陵に属しており、西側から段階的に丘陵地、台地、低地へと連なる変化に富んだ地形に恵まれています。

市内を流れる河川は、鶴見川、境川、恩田川、真光寺川などがあり、河川沿いには自転車・歩行者専用道路が整備され、川の流れを楽しみながら散策やジョギングをする人も多く、市民の憩いの空間となっています。

標高は、境川及び鶴見川の水源地付近が東京湾平均海面（以下「TP」とする）約 300m と最も高く、恩田川流域の行政境界付近が TP 約 30m と最も低く起伏に富んだ地形であり、主として表面から 5～15m の深さが関東ローム層に覆われた地質となっています。

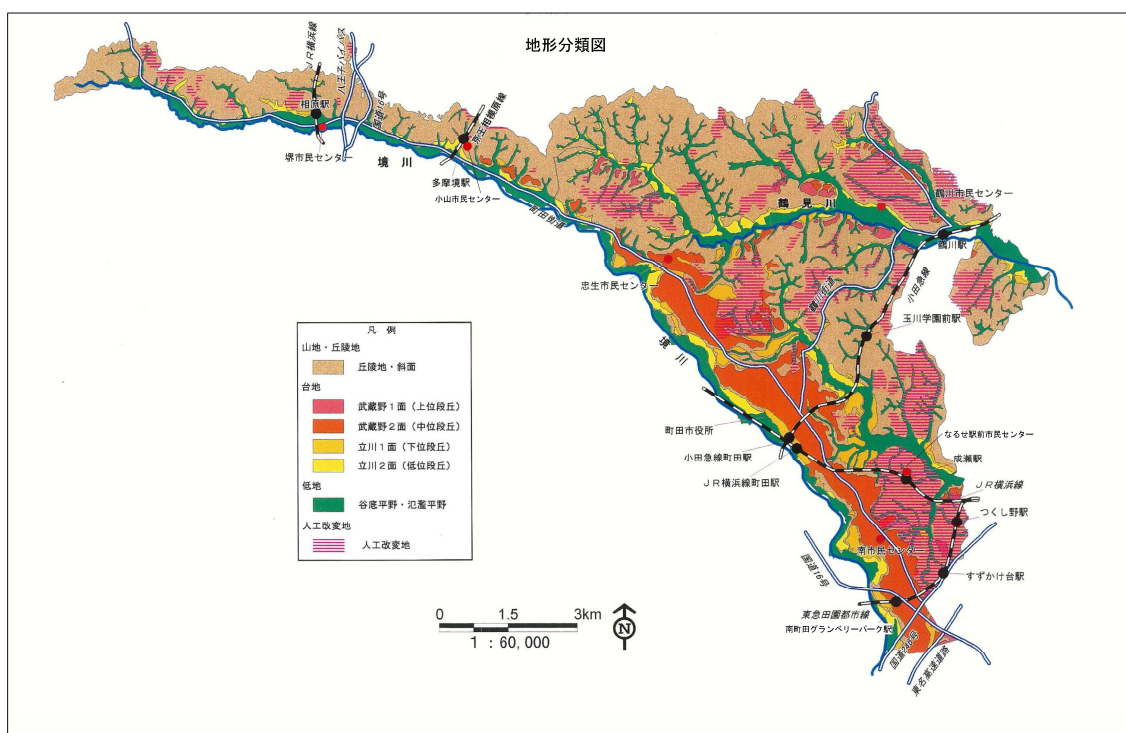


図 2-1 町田市の地形分類図

2.2 浸水被害の発生状況

2016 年度～2021 年度において浸水被害が約 40 件程度発生しており、時間最大降雨量が 30mm/h の場合においても被害が生じている状況です。近年の浸水被害発生箇所数を表 2-1 に示すとともに、主な浸水発生位置を図 2-2 に示します。

表 2-1 近年の浸水被害発生箇所数

床上浸水 (箇所)	床下浸水 (箇所)	道路冠水 (箇所)	被害合計 (箇所)
7	3	33	43



図 2-2 過年度浸水発生位置図

2.3 浸水対策の現状

2.3.1 下水道の整備

浸水対策事業は、放流先となる河川の改修状況を勘案しながら進めることとし、既存の下水道管や水路、道路排水などを活用し降雨時の対応を行ってきましたが、近年の集中豪雨により、被害が増加しています。

近年では、日向台交差点北側エリア、南町田五丁目エリアなど、「町田市雨水管整備計画」に盛り込まれている浸水被害発生エリアを中心に対策を進めています。

なお、町田市公共下水道事業計画では 50mm/h に対応する施設を整備しています。

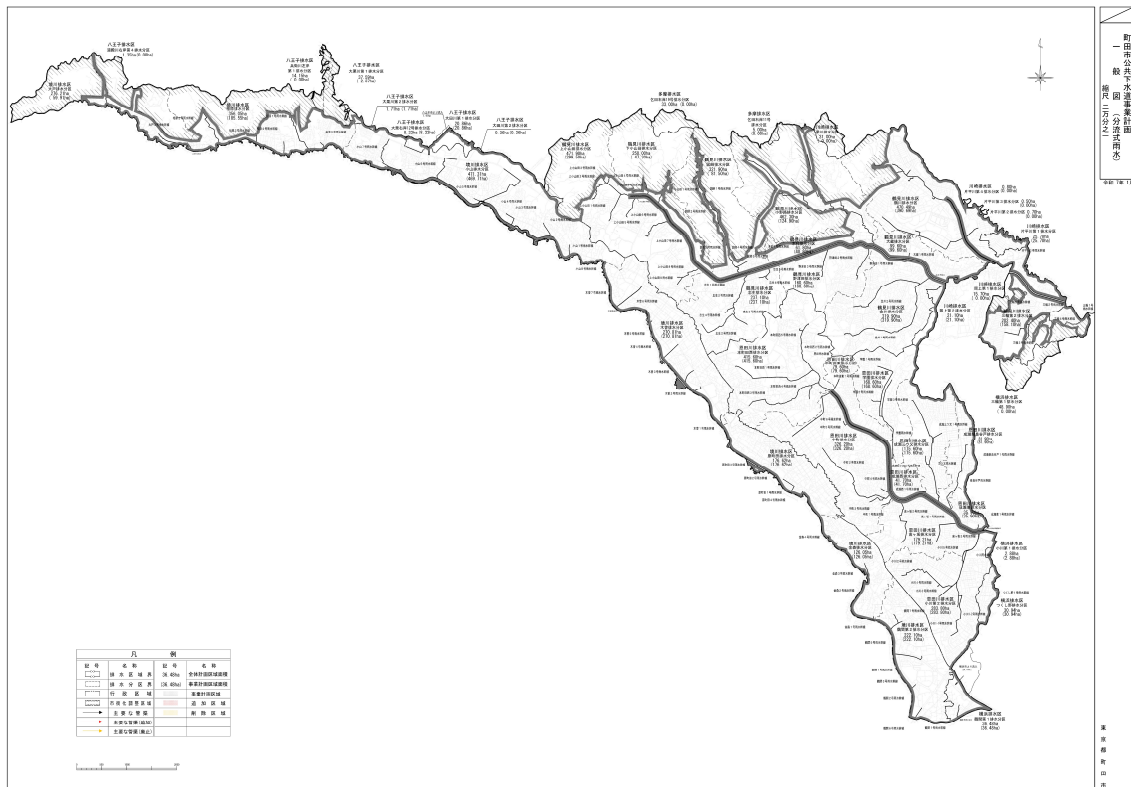


図 2-3 町田市公共下水道事業計画一般図（雨水）

2.3.2 防災

集中豪雨や台風などにより、河川水位の上昇や土砂災害の危険が高まることが予測される場合、防災行政無線により避難準備や避難指示の呼びかけを行っています。

また、町田市では緊急時における市の対応状況や防災情報のリンク先をホームページ（町田市防災 WEB ポータル）に掲載しています。

町田市防災 WEB ポータルのホームページを図 2-4 に示します。

町田市防災 WEB ポータル

新着情報

- 2025年5月12日 [町田市総合水防訓練を開催します](#)
- 2025年4月3日 [町田市防災アンバサダーが決定しました](#)

新着情報一覧 >

町田市防災WEBポータル

避難情報や避難施設の開設情報等は、町田市防災WEBポータルをご確認ください。

- [2024年度町田市住宅用消火器購入費補助金制度（東京都補助制度）](#)
- [災害時における避難施設及び避難広場利用に関する協定を締結しました](#)
- [町田市防災WEBポータル](#)
- [まちだ防災カレッジ](#)
- [町田市防災会議](#)
- [町田市避難施設感染防止対策マニュアルを作成しました](#)

町田市防災WEBポータル

町田市WEBハザードマップ [はこちら](#)

WEBハザードマップ確認時の注意事項について（必ずご確認ください。）

緊急情報 [一覧](#)

緊急情報はありません。

お知らせ [一覧](#)

- 2025/03/13 災害復旧事業の完了に伴う通行規制解除のお知らせ（国道16号 八王子バイパス 踏水インター～坂下文庫点）
- 2024/08/20 2025年4月から一部地域で避難施設が変更になります。

避難情報 [一覧](#)

避難情報はありません。

気象情報・地震情報等 [一覧](#)

発表中の情報はありません。

公開文書フォルダ [一覧](#)

更新履歴はありません。

避難施設情報 [一覧](#)

現在地から探す
GPS 位置情報 現在地として取得し表示します。
GPS 位置情報 現在地として取得し表示します。GPS 位置情報 現在地として取得し表示します。

現在地を設定する

名称から探す

避難状況は目安です。満員、混雑、空きの3段階で表示します。

避難施設情報は、避難施設情報検索機能で検索してください。

図 2-4 町田市防災 WEB ポータルのホームページ画面

2.3.3 洪水・土砂災害ハザードマップ

町田市では2024（令和6）年3月に洪水・土砂災害ハザードマップを更新し、避難の際などに役立つ情報提供を行っています。

災害が発生する前に避難施設の確認や避難方法など、「避難行動判定フロー」を確認しておくことが重要となります。洪水・土砂災害ハザードマップを図 2-5 に示します。

町田市 Machida City Flood and Landslide Hazard Map
町田市 土砂災害ハザードマップ

マイ・タイムライン
気象状況、気象庁等が発する情報、町田市別、住民が取るべき行動、避難レベル、記録例・作成のポイント、私たちの行動

洪水・土砂災害ハザードマップ
町田地区
2024年3月版

避難行動とは
避難行動判定フロー
「避難行動とは、命を守るための行動を指すのじゃ!」
避難所への避難
避難行動
避難行動
避難行動

防災気象情報
防災気象情報とは?
気象等の注意報・警報・特別警報の種類と内容
大雨特別警報とは
土砂災害警戒情報とは

土砂災害情報
土砂災害警戒区域・土砂災害特別警戒区域
土砂災害の種類
土砂災害の種類

日頃からの準備
備えよう! 非常持ち出し品
いざ! 避難施設へ
日頃からの準備

その他の情報
NTT東日本 災害用伝言ダイヤル「117」
災害用伝言板 (web117)
携帯電話・スマートフォン災害用伝言サービス
災害が発生したら

大雨に関する情報の収集先
町田市からの情報伝達
町田市ホームページ
町田市防災サービスLINE
町田市防災メールサービス

図 2-5 洪水・土砂災害ハザードマップ