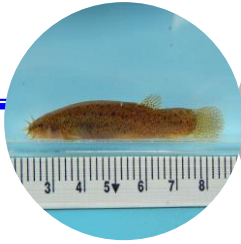


【川の上流域】

相原地区、上小山田地区には、市内を流れる川の源流があります。これらの川の上流では質の良い水が湧き出ており、川底の砂や、植物の種類や生え方も、生きものにとってすみやすい環境です。



ホトケドジョウ



オニヤンマ (幼虫)



サワガニ

【里山・谷戸】

図師や小野路地区には、昔ながらの方法で農業を行っている田んぼや畑があります。人が整えた自然の中で、ムササビや猛禽を含む多様な生きものが暮らしています。



オオムラサキ



エビネ



ヤマアカガエル

※ 動植物を無断で採取した場合、法律により罰せられる場合があります。

【市街地・公園】

車や人が行き交う中心部の都市部分にも、街路樹や公園などの樹木があります。花や実を食べに来る鳥や虫など、たくさんの生きものが暮らしています。



シジュウカラ



メジロ



アブラゼミ



スジグロシロチョウ

【身近な水辺】

市街地のそばにも、境川、鶴見川などの川が流れています。川にすむ小魚を狙ってやってくる野鳥が観察できます。



オイカワ



スッポン



カルガモ



カワセミ

