

## 4.2.2 水域

## 里山や郊外の住宅地、耕作地を流れる河川

## 〈環境の概況〉

里山や郊外の住宅地、耕作地を流れる河川や水路であり、水際植生がある環境です。

## 〈生物相の概況〉

この環境では、良質の水質環境を必要とするヒガシシマドジョウやホトケドジョウなどが確認されました。また、水際植生の近くでギバチやコオナガミズスマシなどが確認されました。



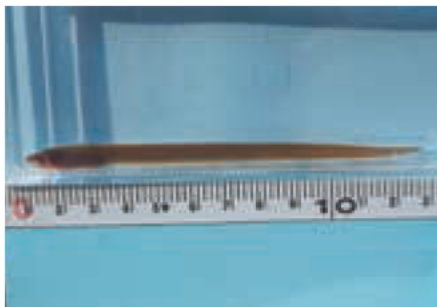
## 確認された主な生きもの

魚 類：スナヤツメ類★、カマツカ★、ヒガシシマドジョウ★、ホトケドジョウ★、ギバチ★、オオクチバス など  
底生生物：アメリカザリガニ、サワガニ★、コシボソヤンマ★、オニヤンマ、コオナガミズスマシ★、モンキマメゲンゴロウ など

※在来種は黒色、外来種は青色で示しています。さらに、外来生物法における特定外来生物には二重下線を、要注意外来生物には下線をひいています。

※種の保存法や環境省レッドリスト、東京都レッドリストで選定されている種に★をつけています。

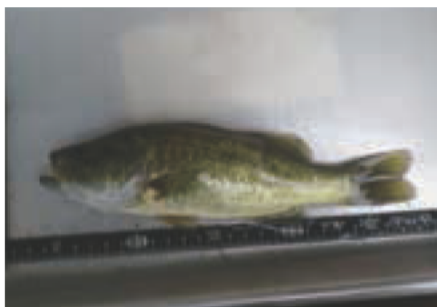
※太字の種は、以下に写真を掲載しています



スナヤツメ類★



ギバチ★

オオクチバス

オニヤンマ (幼虫)