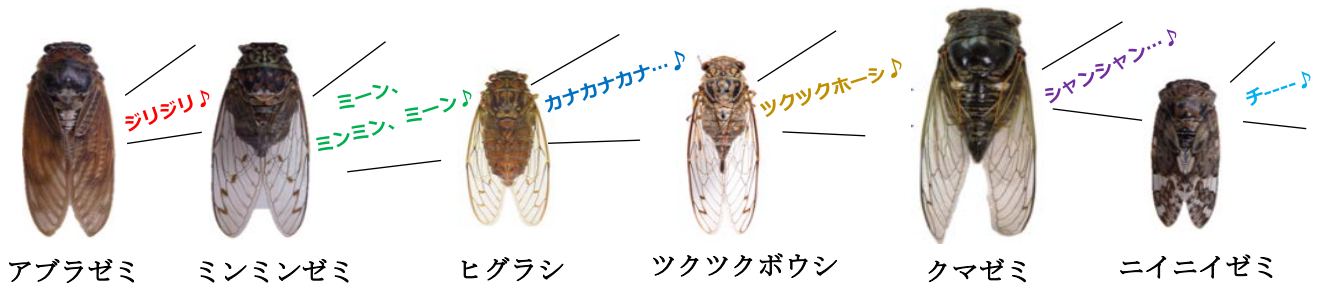


2018セミのなきごえちょうさけっかほうこく こどもむけ



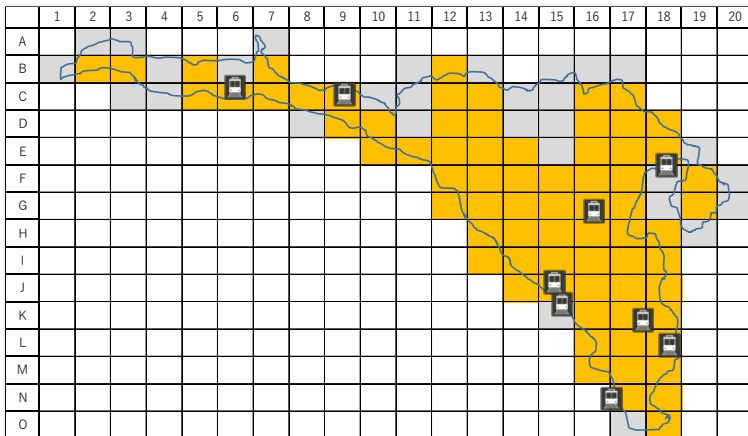
日本には35しゅるいのセミがすんでいます。そのうちなつに町田でなきごえがきこえるのはこの6しゅるい。



※写真提供：飯田市美術博物館 大阪市立自然史博物館

7月1日～10月15日のあいだ、242人のサポーターがちょうさしてくれました。

1、しらべたばしょときこえたなきごえ



町田しないを102こにわけて、72かしよでちょうさしました。(わけたしかくの一つ一つをメッシュとよびます)

左のちずで、オレンジいろになっているところはサポーターがいて、ちょうさをしたところです。はいいろのところは、こんかいはしらべませんでした。

ミンミンゼミはこんかいしらべたぜんぶのメッシュでなきごえがきこえていました。

かんとうちほうにはすくないといわれている「クマゼミ」のなきごえも58のメッシュできこえていました。

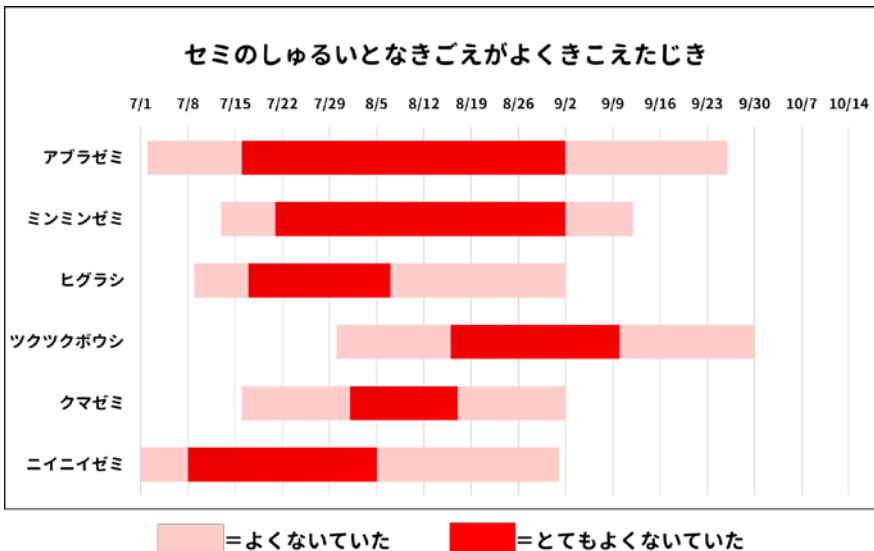
6しゅるいのセミのなきごえがぜんぶきこえたメッシュは55ありました。あなたのおうちのまわりではどうでしたか？

セミのしゅるい	こえがきこえたメッシュのかず	こえがきこえなかったメッシュのかず
①アブラゼミ	71	1
②ミンミンゼミ	72	0
③ヒグラシ	69	3
④ツクツクボウシ	70	2
⑤クマゼミ	58	14
⑥ニイニイゼミ	68	4

2、セミのなきごえカレンダー

セミはしゅるいによって出てくるじきがだいたいまっています。

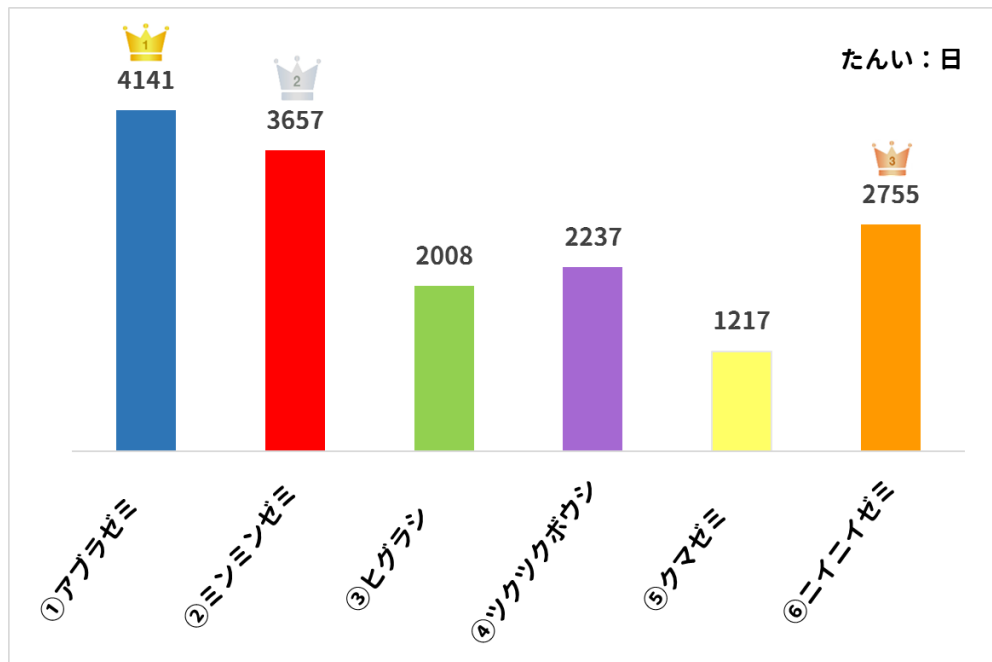
ニイニイゼミとヒグラシがいちばんはやくなきはじめて、ツクツクボウシがいちばんおそくないていました。ないていたきかんがいちばんながかったのはアブラゼミでした。2018年はあきにあたたかい日がおおく、11月29日に町田からもちかい、ちょうふしでアブラゼミがみつ



薄赤 = よくない期間 赤 = とてもよくない期間

かったそうです。また、町田しないであたたかい日がつづいた12月4日にミンミンゼミのこえをきいたというほうこくがありました。

3、いちばんよくないていたセミは？



セミごとに1つのメッシュでこえがきこえた日を1として、そのかずをごうけいすると左のようになります。

なきごえがきこえた日がいちばんおおかったのは、アブラゼミで、いちばんすくなかったのはクマゼミでした。クマゼミはにしにほんにおおいセミですが、町田しないですんでいることがわかっていて、クマゼミ見た、きい



クマゼミ

た、びっくりしたというようなコメントもたくさんもらいました。

アブラゼミは2014年から3年れんぞくなきごえがきこえた日のかずが1いです。2いのミンミンゼミと、3いのニイニイゼミも3年れんぞくおなじじゅんいです。



4、ことしもセミ・セミナーをおこないました！

6月29日に町田しやくしよで「セミ・セミナー」をおこないました。セミナーではセミのなきごえのききくらべや、セミのぬけがらのぶんるい、セミのクイズにちょうせんしてもらいました。また、なつやすみちゅうには子どもセンターのイベントで、でまえセミ・セミナーをおこないました。セミのクイズをおこないましたが、「セミのなきごえちょうさやってるから、かんたんだよ！」というおともだちがなんにんもいました。

☆ちょうさにさんかしたおともだちからは、「ひるのととてもあつじかんにはセミはなかない」「あめの日にもセミがなくことにおどろいた」「セミのようちゅうにひかりをあてると、ひかりのほうにむかってきた」「セミは人がちかづくのがわかる(なくのをやめる)」などたくさんのはっけんやほうこくをもらいました。なきごえでセミのしゆるいがわかるようになってうれしかったという人もたくさんいました。また、いえのまわりとこうえんなど、ばしょによってなきごえがちがうことをはっけんした人もいます。ことしふしぎにおもったことは、ぜひまたらいねんしらべてみてくださいね。そして、みのまわりの生きものやしげんをよくかんさつして、これからもいろんなはっけんをしましょう！

ぜんぶアブラゼミのメスのぬけがらだよ。
2018年8月9日におやまだりよくちで見つけました。
いくつあるかわかるかな？かぞえてみてね！

※セミのなきごえちょうさのけっかについてもっとくわしくしたい人は、おうちのひといっしょにほうこくしよをよんでみてくださいね。