






6月

対象							その他	計
ほ乳類	鳥	は虫類	両生類	魚類	虫	野草		
					8種	9種		
1	12		3		1	5	5	27件

【鳥】

身近な山野・水辺の鳥・都市の鳥たちである。

【両生類】

繁殖期が遅く始まるカエルたちである。このうち、ツチガエルはオタマジャクシのまま冬越しして翌年陸にあがる生活史をもち、特に多様で豊かな水辺環境を指標するカエルの一種である。

【野草】

タンポポ類では6月に入ると在来タンポポは種子散布を終えて休眠期に入ってしまう一方、外来種タンポポはちらほら咲いていることが多い。タマノカンアオイは常緑性、ノアザミも開花最盛期は5月だが夏まで咲き残る個体もある。カラスウリに関しては、花は夏、実は秋となるが、今回は地上部につるが伸びだしたばかりの葉により識別されている。



タヌキ
2,3年前(大蔵)



アオサギ
(野津田町)



アオサギ
(能ヶ谷)



カルガモ
(本町田)



カルガモ
(森野)



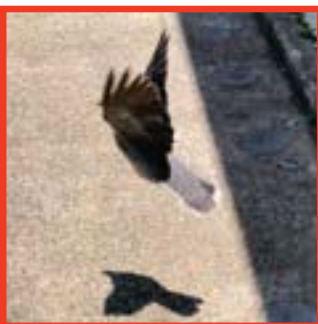
ツバメ
(山崎)



カワウ
(能ヶ谷)



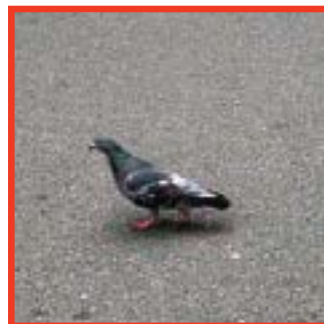
ヒヨドリ
(金井)



キジバト
(金井)



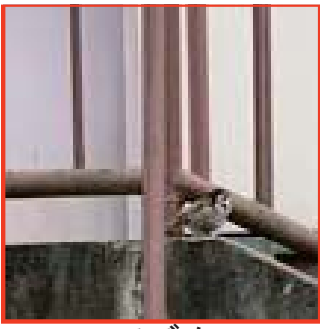
キジバト
(金井)



ドバト(カワラバト)
(原町田)



コジュケイ
(山崎)



スズメ
(相原町)



ニホンアマガエル
(山崎)



シュレーゲルアオガエル
(山崎)



ツチガエル
(相原町)



ゲンジボタル
(下小山田町)



カラスウリ
(矢部町)



セイヨウタンポポ
(矢部町)



セイヨウタンポポ
(野津田町)



ノアザミ
(三輪町)



タマノカンアオイ
(矢部町)



ノコギリクワガタ
(木曽西)



ウラギンシジミ
(野津田町)



アリグモ
(山崎町)



コウガイビル
(三輪町)



アメリカザリガニ
(野津田町)