

スマホでレポート! 生きものみ〜つけた



緑と水にふれて
生きもの探し!



※写真は右上から時計回りで
ハクセキレイ、モゾゴ、ニホンカナヘビ、
ニホンアマガエル、アブラゼミ、アナグマ

町田市では、市内のどこにどんな生きものがあるかを調査します。

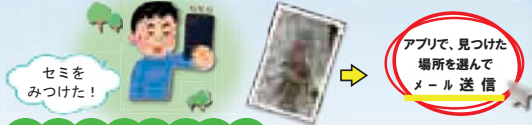
調査にあたり、皆さんのスマホから、生きもの写真と見つけた場所を送っていただき、
情報を集めます。市民通報アプリ「まちピカ町田くん」をダウンロードして生きもの発見レポ
ートを送ってください!

◎生きもの種類を可能な限り判別し、メールで返信いたします(1か月程度、お時間を
いただくことがあります)。

◎素敵な写真は、ホームページやイベントなどで紹介させていただきます!

調査について、詳しくは中面をご覧ください。

野生の生きものの写真を撮って送信!



セミを
みつけた!

アプリで、見つけた
場所を選んで
メール送信

写真の撮り方

写真は2枚投稿してください。

(1枚しか取れなければ、同じものを再撮影)

①特徴がわかる写真(近)

②全体がわかる写真(遠)



タンポポの場合は、セイヨウタンポポと日本の
在来タンポポを見分けるため、
花の付け根部分の写真が必要です。

●撮影にあたって、私有地に無断で入らない、
生きものを採取しないなどマナーを守りましょう。

アプリ「まちピカ町田くん」ダウンロードは各ストアから

iPhoneをお使いのかた

App Store

Androidをお使いのかた

Google Play

注意事項
本アプリは、スマートフォン本体の位置情報を使用します。
送信された写真は、市が自由に利用することを許諾したものとします。
道路等の不具合の通報については、原則として返信しません。



【問合せ】
町田市環境資源部環境・自然共生課
TEL: 042-724-4391

対象:町田にいる野生の生きもの

(ペット、飼育・栽培しているものは除きます)

生きもの種類が
はっきりわからなくても、OK!

ほ乳類



例 アナグマ、タヌキ、コウモリ など

鳥



例 カワセミ、ツバメ、カルガモ、オナガ、
シジュウカラ、ハクセキレイ など

は虫類



例 ニホンカナヘビ、ヒガシニホントカゲ、
スッポン、アオダイショウ など

両生類



例 ニホンアマガエル、
アズマヒキガエル など

魚



例 モゾゴ、コイ、ナマズ など

虫のうち次の8種

モンキチョウ



翅を広げた大きさは4~5cm。3
~11月に草花や公園などで見
られる。夏の暑い日、エノキの
葉を十字形になって飛ぶ。翅に
赤い線、金魚のような光沢が
あり、鮮やかな姿が特徴。

ホタル



ゲンジボタルは大きさ1cm以上
で小川に多い。ヘイケボタルは
小さく、流れのない水辺に多
い。5~7月頃に成虫が活動。オ
スの方が強く光り、よく飛ぶ。

セミ



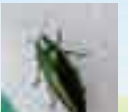
町田にいるのは、アブラゼミ、ミ
ンミンゼミ、ニイニゼミ、ヒグラ
シ、ツクツクボウシ、クマゼミ、7
~9月に成虫になり、オスが鳴
く。木の樹液を吸う。

キイトンボ



大きさは3~5cm。5~10月に、山
などに近く、緑が多い場所の水
辺で見られる。似た種はない。

ヤマトタマシ



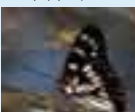
大きさは2.5~4cm。6~8月に見
られる。夏の暑い日、エノキの
葉を十字形になって飛ぶ。翅に
赤い線、金魚のような光沢が
あり、鮮やかな姿が特徴。

オオムラサキ



翅を広げると手のひらほどの大
きさで、美しい。6~8月に里山
の雑木林で見られる。オスは青
紫色で、クヌギやコナラの樹液
に集まる。日本の国産種。

ゴマダラチョウ



翅を広げた大きさは6~8cm。
雑木林や公園で見られる。黒
字に白斑がある。アカボシゴマ
ダラと似るが、翅が黄色い。

アカボシゴマダラ



後ろの翅に赤い模様がある。希
型は白っぽい。樹液を吸い、林
や木のある場所で見られる。開
東では外来種で、原産地は中
国大陸。

オオムラサキ、ゴマダラチョウ、アカボシゴマダラはエノキの木
で幼虫が育つ。近年、外来種のアカボシゴマダラが増え
ると考えられ、在来種が減ってしまう可能性がある。

野草のうち次の9種

花期でなくても、特徴がわかる写真であればOK!

タンポポ(キク科)



土手や野原などの背の低い
草地、農地など、昔なが
らの里山の環境に多い。し
ばしば野生する。がけのよ
うに見える総苞片は花に
びっぴりとくっついている。



都市化した場所に多く、
街中や公園、道ばたな
どに生える。総苞片は、
花からめくって反り返っ
ているのが特徴。



明るい雑木林の中や林
縁に生える。高さ10~
25cm。全体的に白く、長
い毛が生えている。花は
淡い紫色か白色で、塔の
ように数段になって咲く。



日当たりの良い草地や
林のふちに生える。葉や
茎にはトゲがある。花は
上向きに咲く。基部(付
け根の部分)はさわると
粘る。



雑木林のふちに生える。
直径20cmをこえる大き
な花が横向きに咲く。花
は白色で香りが強い。内
側には黄色い帯と赤褐色
の斑点がある。



雑木林のふちや土手な
どに野生。高さ30cmほ
どの茎の先に、明るいオ
レンジ色の花が咲く。スイ
センに似た葉を伸ばすが
、開花時はない。



日当たりの良い草地に生
える。高さ1m前後の茎
の先に、暗紅色の密集し
た花が咲く。葉は茎の下
に集まり、5~13枚の小
さな葉が集まって1枚の
葉ができる。



日当たりの良い草地に
生える。高さ30cmほど。
全体に毛が多く、茎は花
をはさみながら、花弁は5
枚で、白色の花が咲く。
ごくまれに赤色の花も咲
かせる。



雌雄別株のツル植物。フェ
ンスや木などにからまって
生える。夏の夜にレース状
の花を咲かせる。花の後、
緑色の実には縦に模様が入
る。やがて模様は消え、
10月~12月に赤く熟す。



雑木林に生える。根元
に紫褐色の花をつける。
楕円形でつやのある
緑色の葉は、常緑で
模様に入るものもある。