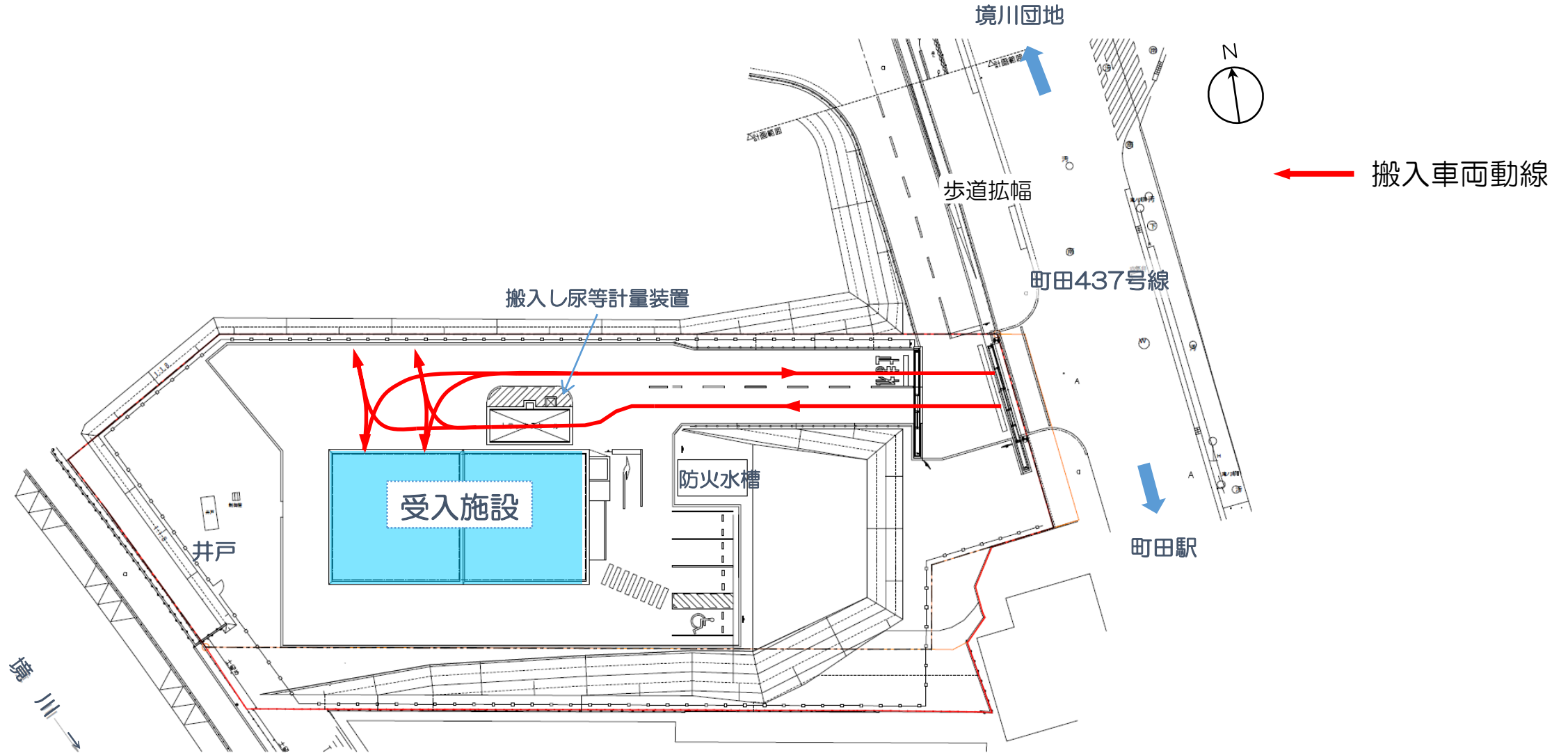


# 施設概要

## 1) 全体配置



# 施設概要

## 2) 施設内容

敷地面積 2,433m<sup>2</sup>(+緩衝帯約500m<sup>2</sup>)

延床面積 761m<sup>2</sup>(+水槽168m<sup>2</sup>)

階数 地下1階、地上2階

建物高さ 受入部13m、管理部10m

構造 鉄筋コンクリート造

施設能力 41.5kℓ/日

稼働時間 平日9時～16時

※脱臭設備のみ24時間365日稼働

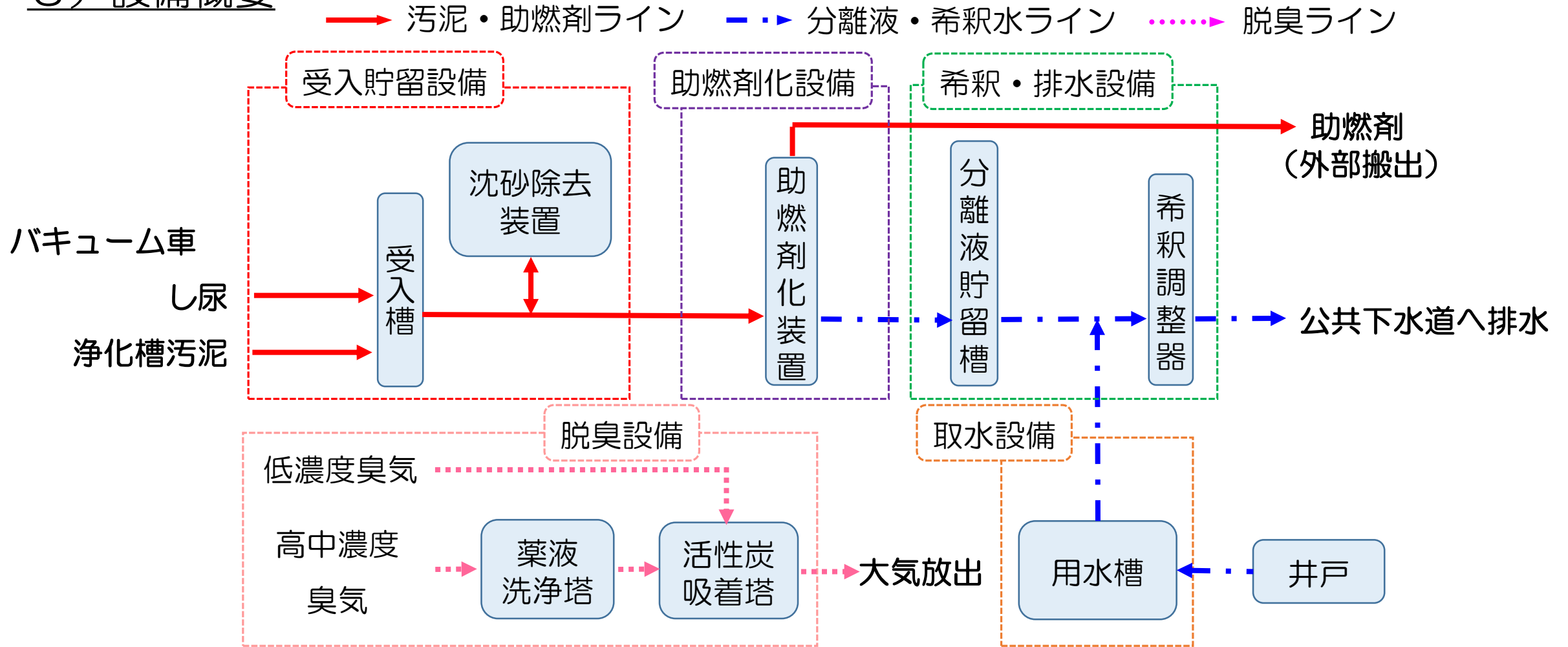
法令順守 外部影響については、騒音規制法、振動規制法、悪臭防止法等、各法令基準に則った形で設計しています



※建物の色や植栽の配置は、変更になる場合があります

# 施設概要

## 3) 設備概要

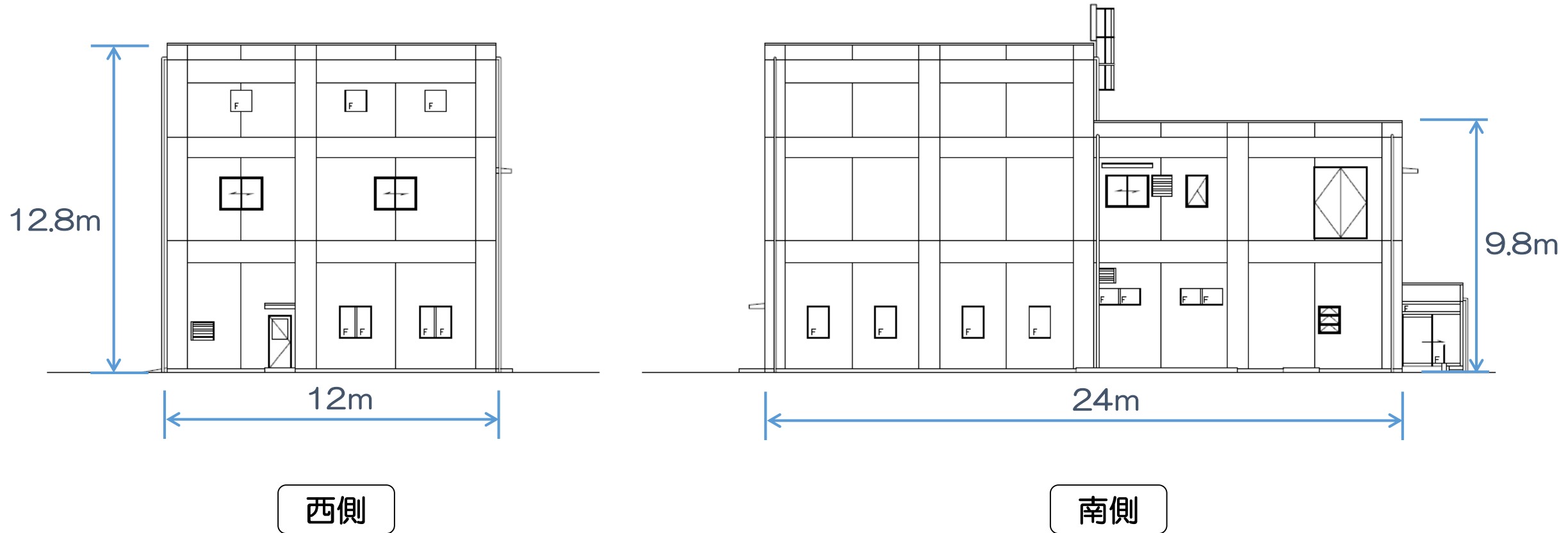


周辺環境影響低減

- ①外部への騒音・振動・臭気流出を抑えます
- ②希釈水を減らし環境への負荷を低減します

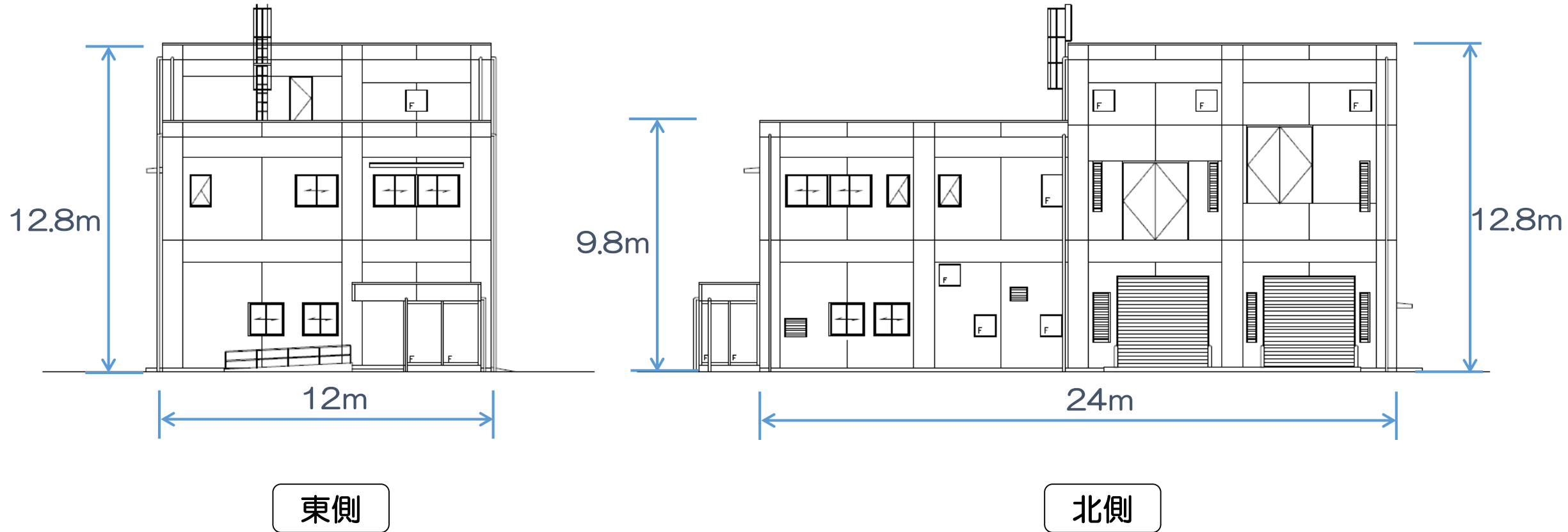
# 施設概要

## 4) 施設立面図 (西側、南側)



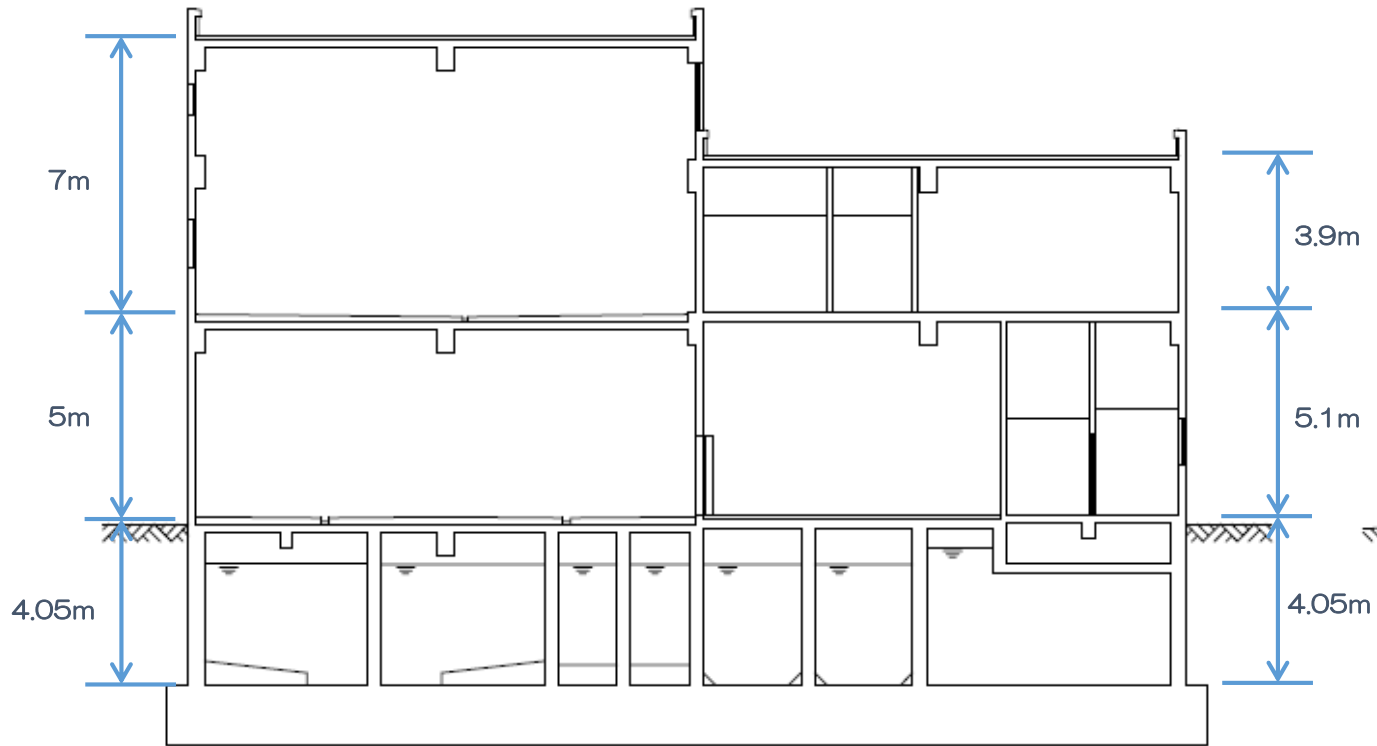
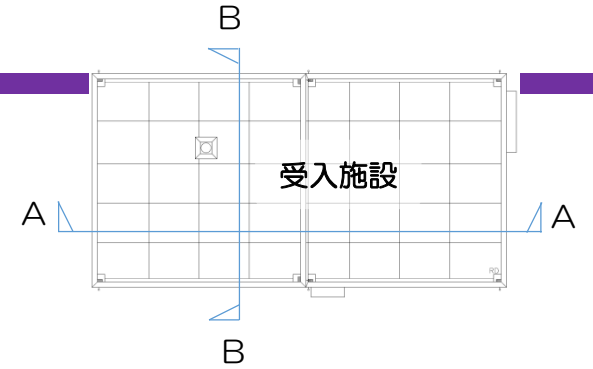
# 施設概要

## 5) 施設立面図 (東側、北側)

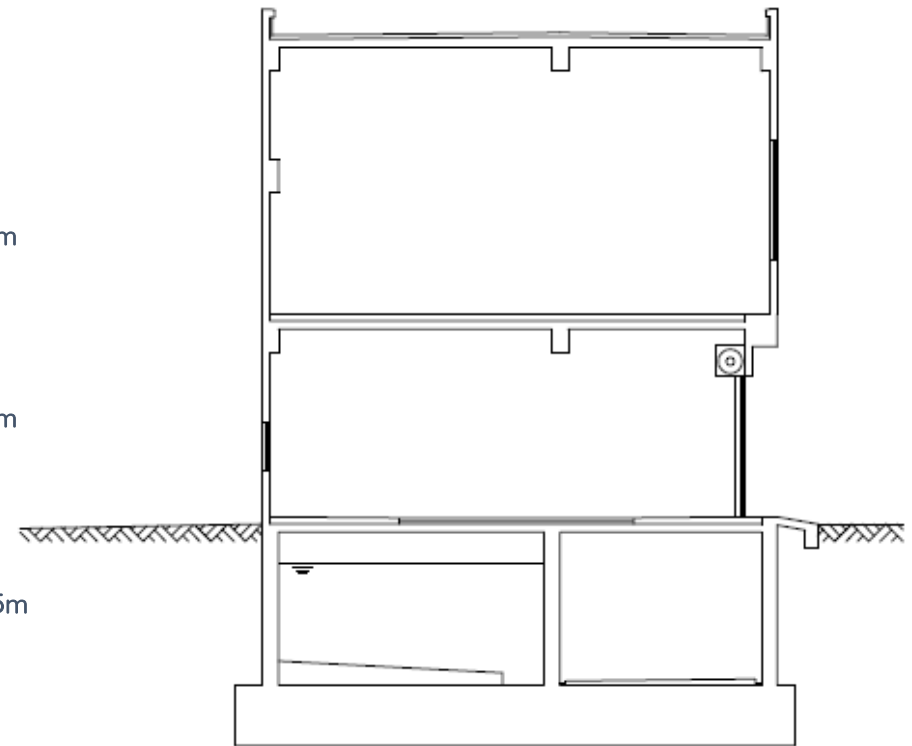


# 施設概要

## 6) 施設断面図



A-A断面



B-B断面