

相原資源ごみ処理施設及び (仮称)大戸広場に関する説明会

2022年6月25日(土)

本日の プログラム

18:00 開会

1. 開会の挨拶
2. 事務局職員紹介
3. 相原資源ごみ処理施設の事業概要
4. (仮称) 大戸広場の事業概要
5. 質疑応答
6. 閉会の挨拶

19:00 終了予定

1 開会の挨拶

2 事務局職員紹介

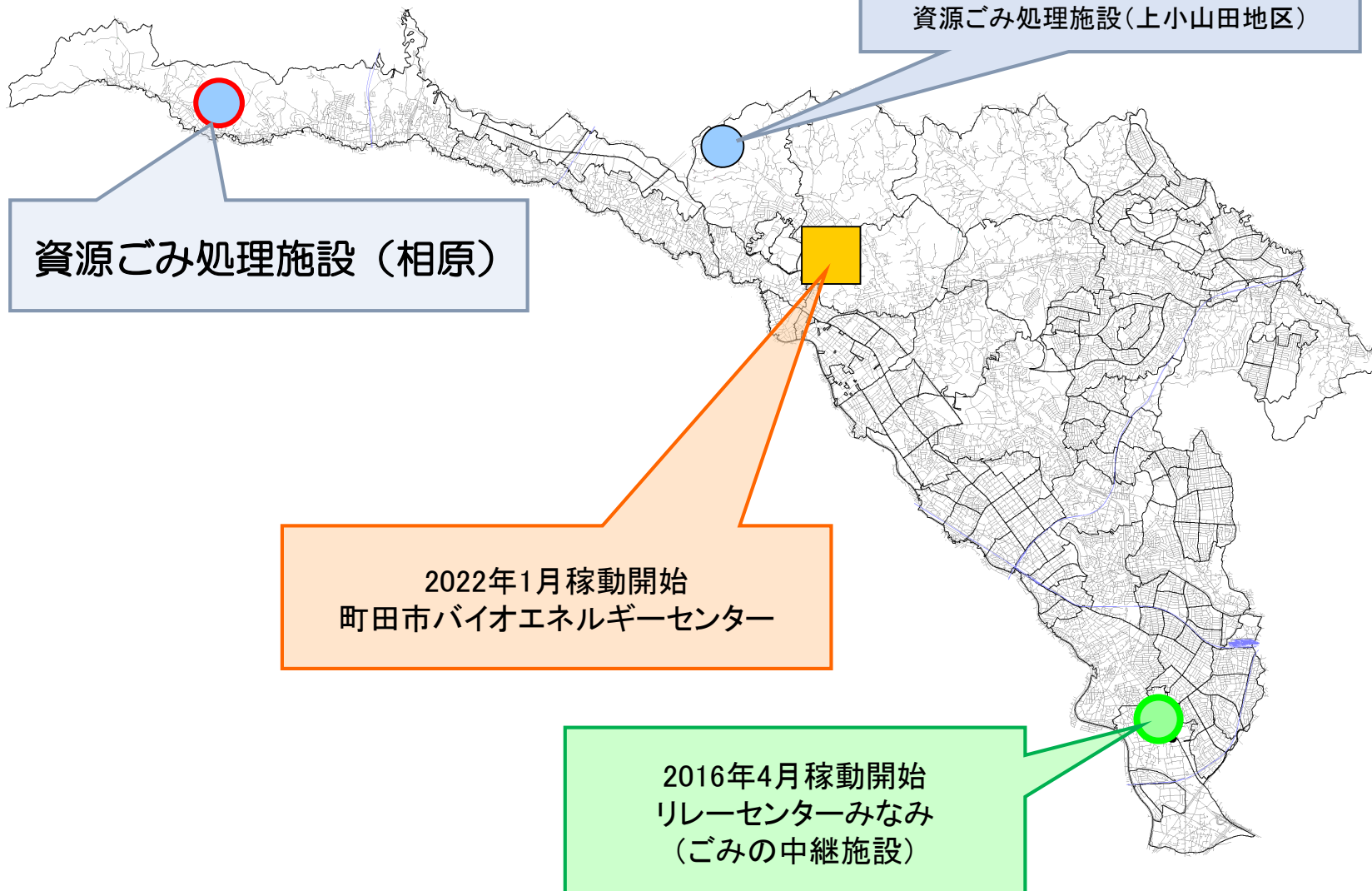
3 相原資源ごみ処理施設 の事業概要

施設計画の経緯

2011年4月	町田市一般廃棄物資源化基本計画策定 老朽化した清掃工場の建て替えを行うとともに、次世代型のリサイクル施設を整備し、ごみ処理の円滑な運営を進める。
2011年5月	町田市資源循環型施設整備基本計画検討委員会設置 公募市民3名、関係団体述べ9名、事業者4名、学識経験者4名
2013年2月	同委員会「町田市資源循環型施設検討委員会報告書」提出 施設の計画及び建設候補地の評価の原案を報告。
2013年4月	町田市資源循環型施設整備基本計画策定 市内の4箇所にごみの資源化施設の配置を計画。施設の建設地並びに具体的な整備計画を示した。

町田都市計画ごみ処理場の施設位置

施設の配置

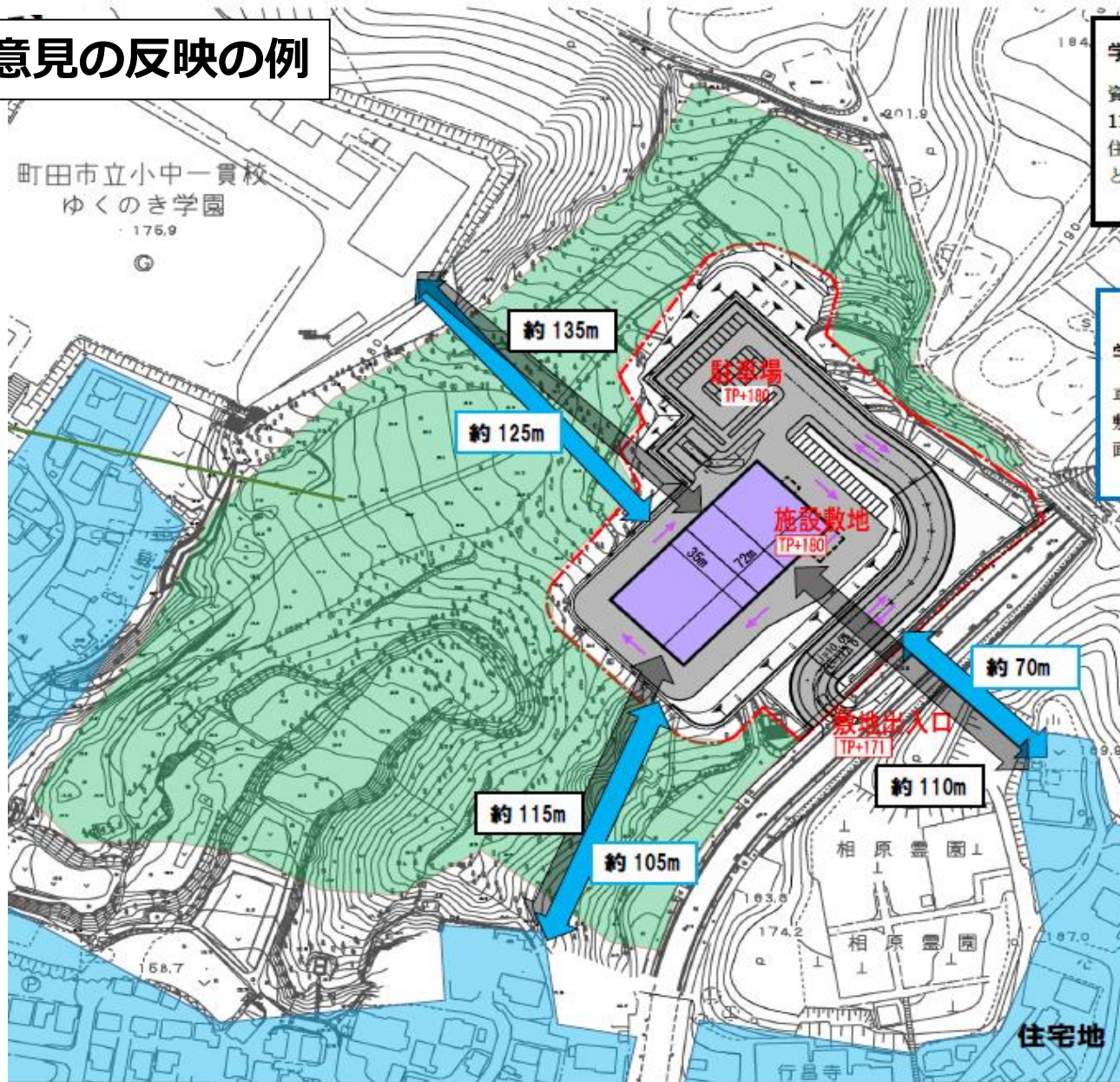


今までの報告状況

説明会等の実施状況

	開催回数等	対象者等
説明会・意見交換会等	33回	町内会、自治会、学校関係
アンケート調査	2014年4月1日～4月21日	相原町に在住、在学、在勤の人を対象 回答数393
ワークショップ	2回	相原資源ごみ処理施設計画地および周辺地域の 課題抽出
類似施設見学会	3施設	<ul style="list-style-type: none">・昭島市環境コミュニケーションセンター・寒川広域リサイクルセンター・リレーセンターみなみ
地区連絡会	13回	2013年10月から
個別説明	2020年2月～	土地所有者

ご意見の反映の例



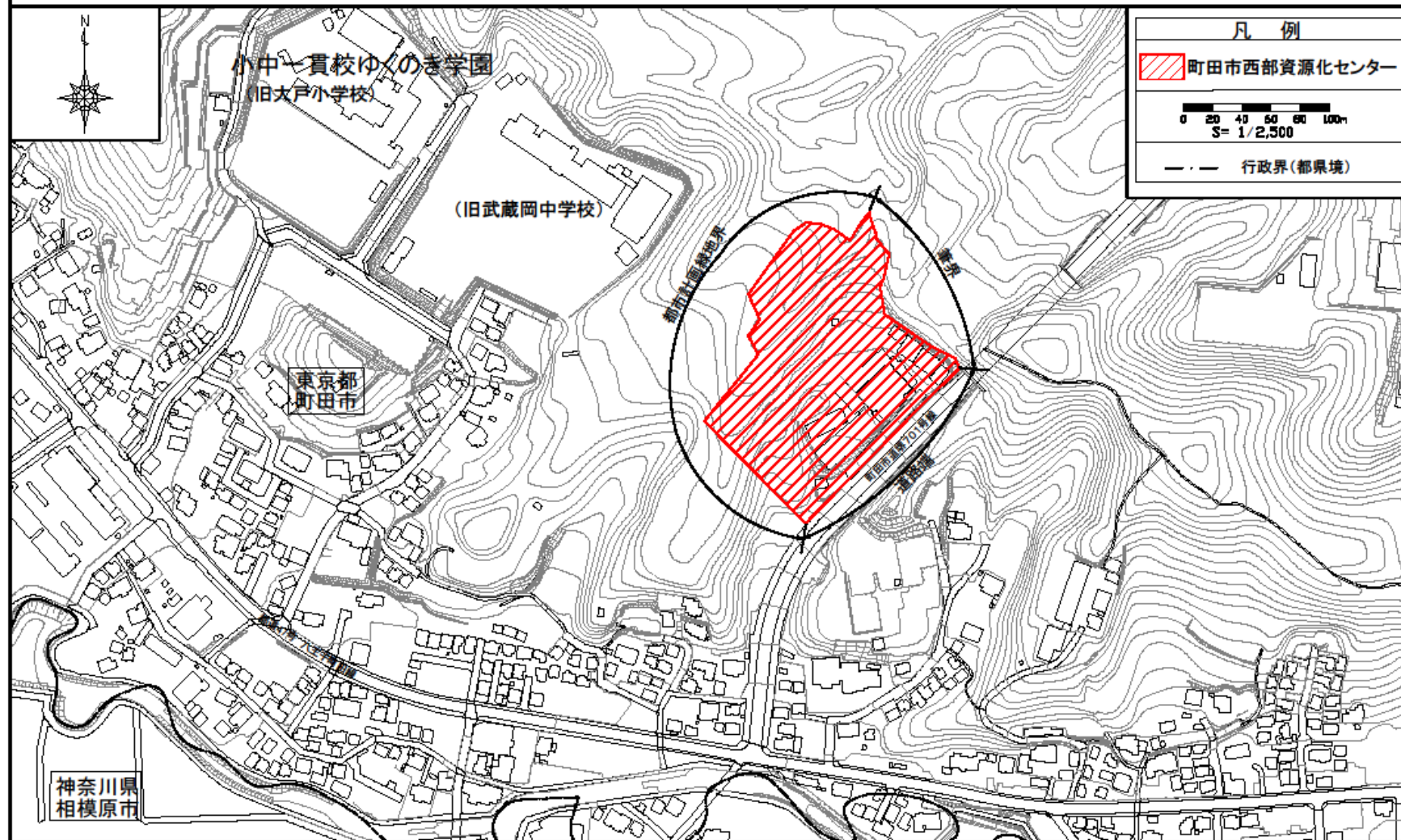
学校、住宅地から施設までの距離
資源化施設建物と学校、住宅との距離は110m以上確保することができる。
住宅地、学校から均等な距離に配置することができる。

学校、住宅地から車路までの距離
車両の交通騒音対策や景観への配慮から、敷地内車路を住宅地から離れた位置に計画できる。



施設位置

町田都市計画ごみ処理場 第3号町田市西部資源化センター計画図 【町田市決定】




この地図は「2019町田市地形図」を使用して作成したものです。


東京都協議 9月～11月



町田市都市計画審議会 11月～1月



都市計画決定
2月28日告示



町田都市計画ごみ処理場事業
5月31日認可

施設のコンセプト

市民の生活環境と周辺の自然環境にやさしい施設

周辺住民の生活環境や緑豊かな自然環境を保全するために、プラント設備及び建築物が及ぼす周辺への環境負荷を低減し、周辺環境との調和を図ることができる施設とする。

市民が安心して生活できる災害に強い施設

市民が安心して生活できるように、災害時に、市民を支えることができる施設とする。

市民が学び・集い・交流することができる施設

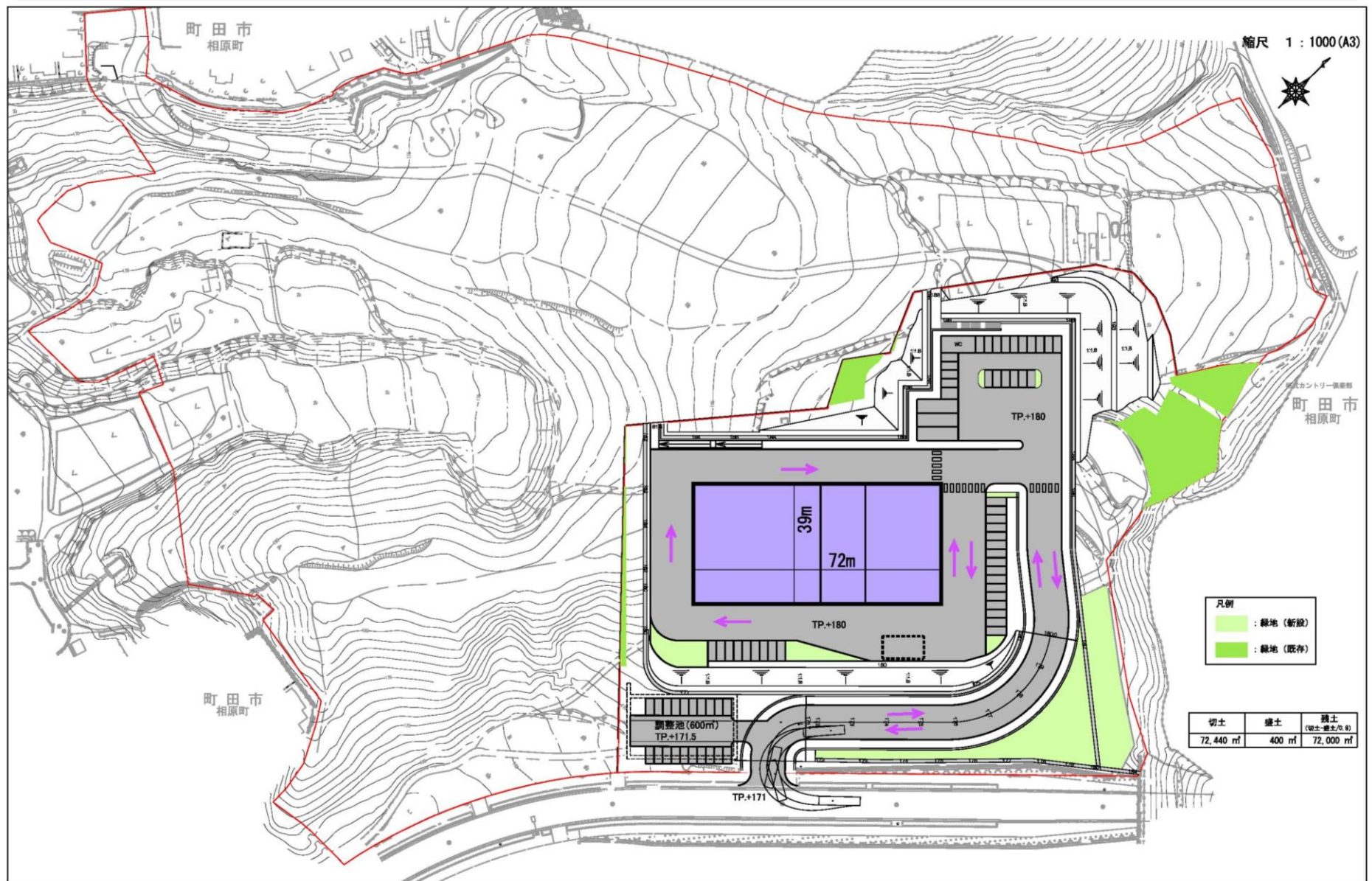
市民がごみを通じて環境を学べるように、市民が学び・集い・交流することができる場を作り、市民が積極的に参加できるような施設とする

市民が安全に生活できる安定的な施設運営

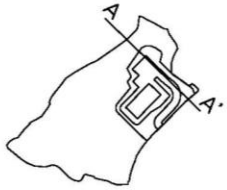
市民が安心して生活できる様に、安全で、安定的な施設稼働を行い、また、稼働状況等についても情報提供していく施設運営を行う。

施設の概要

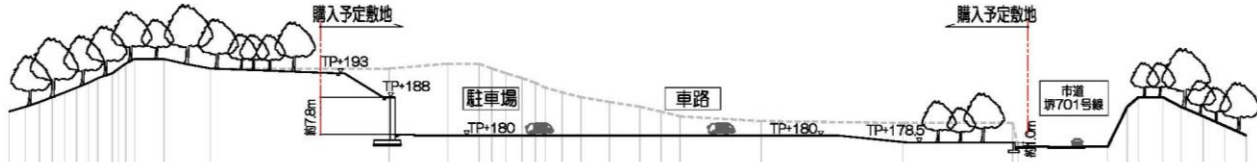
施設平面図



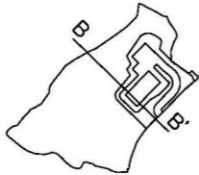
施設断面図



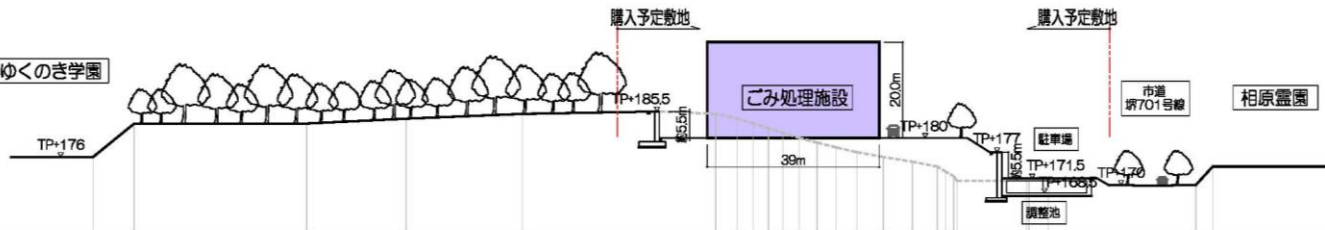
DL=TP+170m



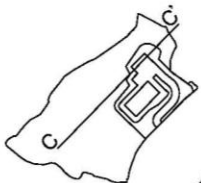
A-A' 断面図



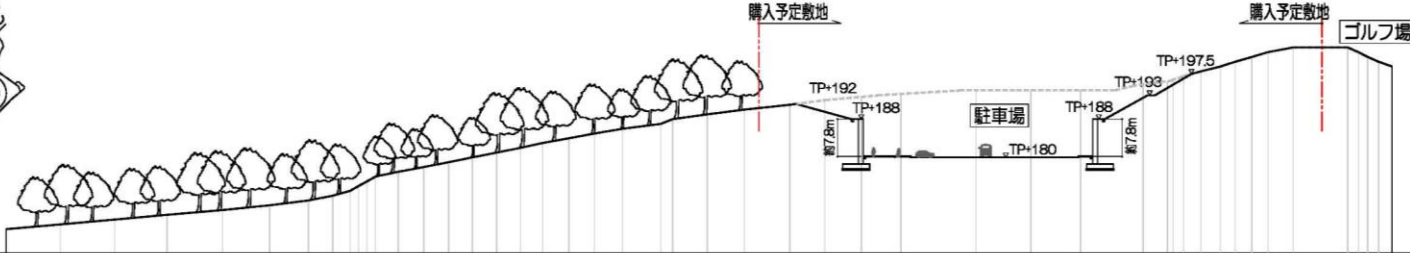
DL=TP+160m



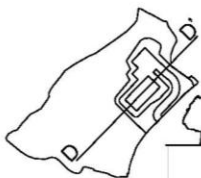
B-B' 断面図



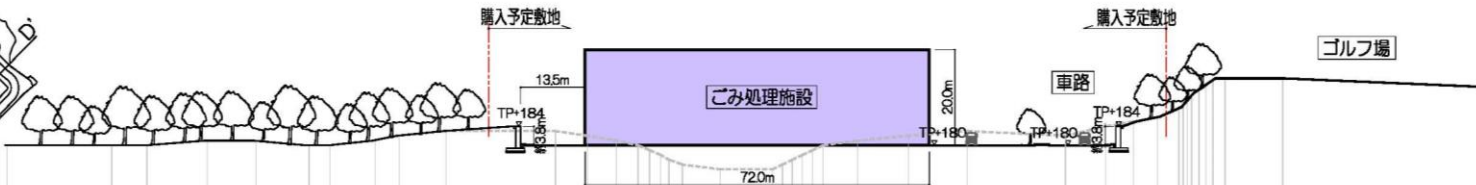
DL=TP+160m



C-C' 断面図



DL=TP+160m



D-D' 断面図

相原資源ごみ処理施設

容器包装プラスチック選別処理	(選別・圧縮梱包)
カン選別処理	(選別・圧縮)
ビン選別処理	(選別)
ペットボトル選別処理	(選別・圧縮梱包)
トレイ・紙パック選別処理	(選別・保管)
有害ごみ(乾電池・蛍光灯等)貯留保管	(選別・保管)
製品プラスチック貯留保管	(選別・保管)
使用済小型電子機器等貯留保管	(選別・保管)

※ 有害ごみとは、乾電池、蛍光灯、ライター、水銀体温計を指します。

容器包装プラスチック選別処理 (現有施設：リレーセンターみなみ)



処理フロー

1階から
地下1階へ

手選別



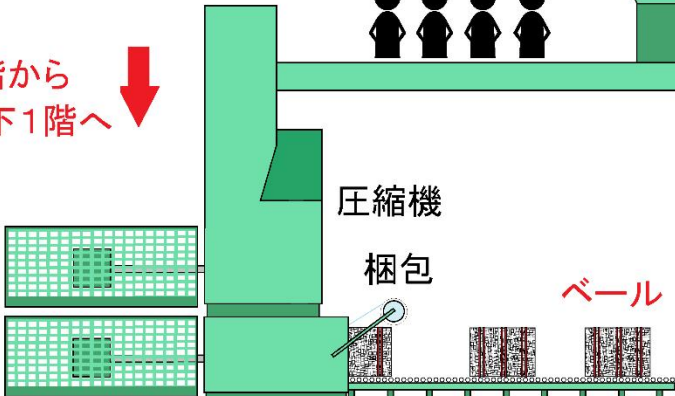
破袋機



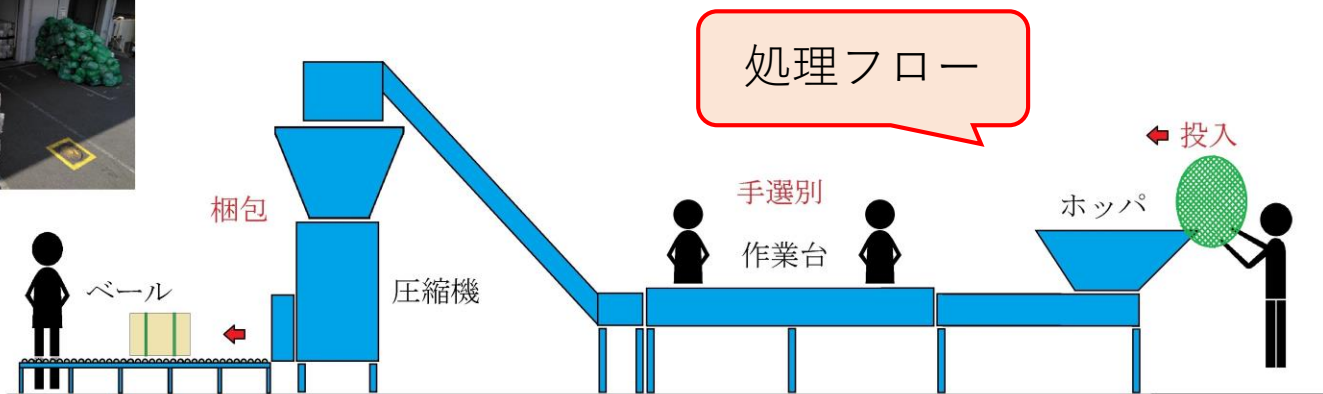
圧縮機

梱包

ボール



ペットボトルの処理 (旧町田リサイクル文化センター施設)

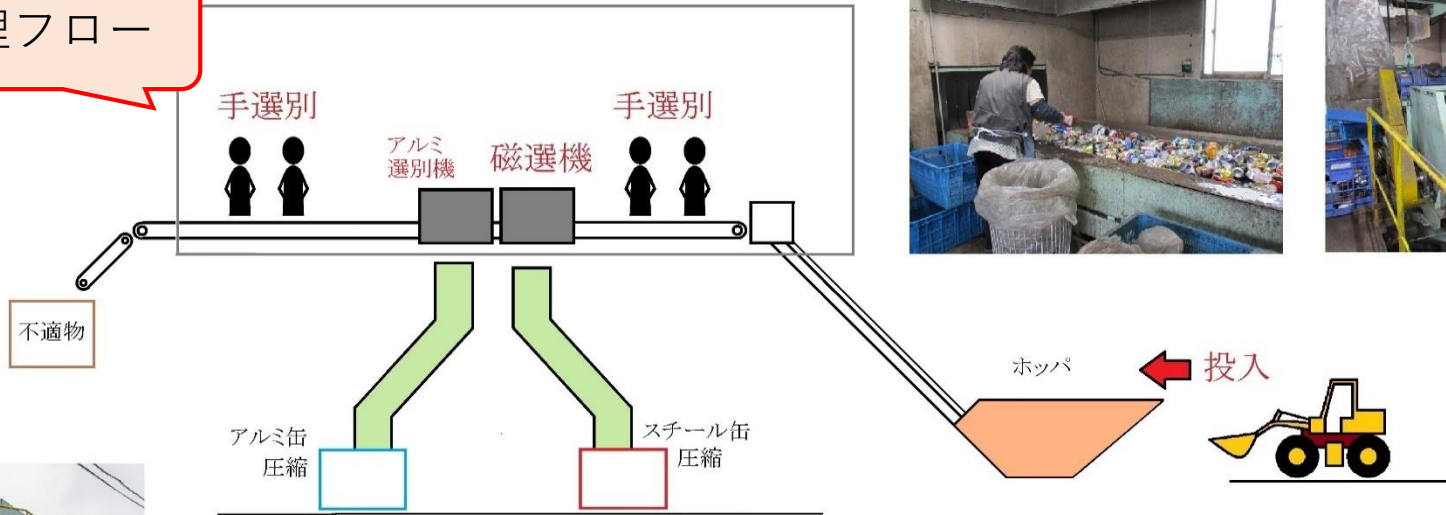


カン分別処理

(現有施設：ビン・カン資源化センター)



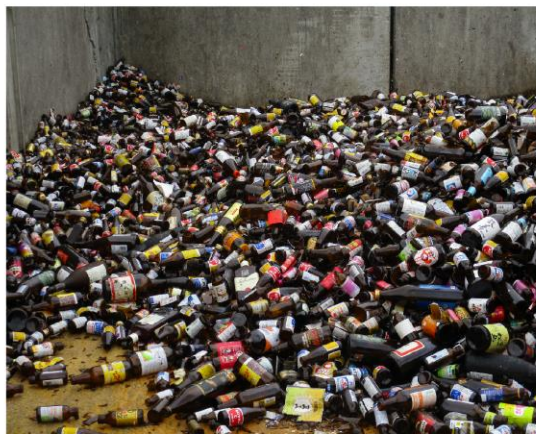
処理フロー



ビンの選別処理

(現有施設：ビン・カン資源化センター)

分別イメージ



施設稼働までのスケジュール

