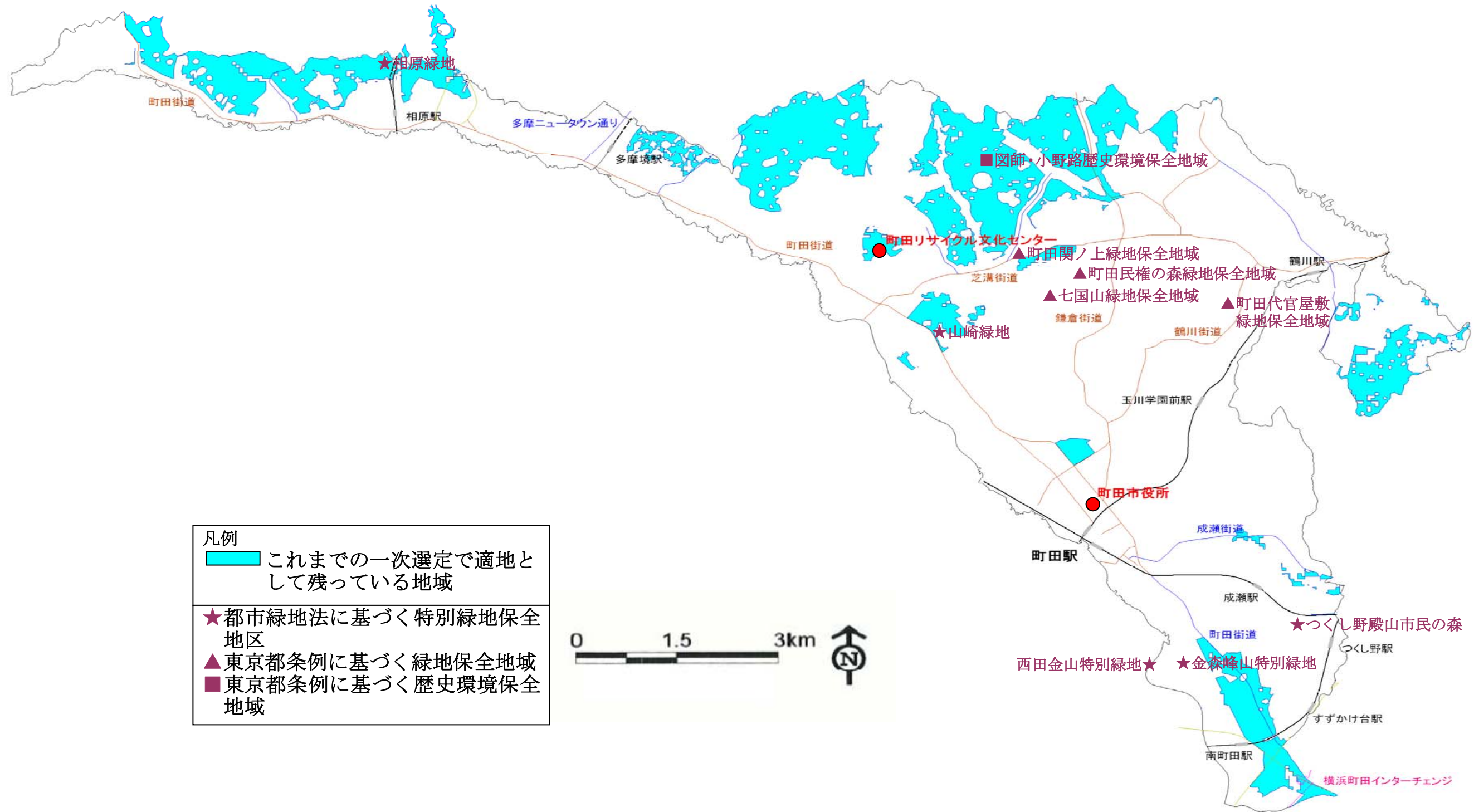


一次選定の根拠

(1) 既往の土地利用との整合性

保全地域

・都市緑地法の「特別緑地保全地区」、東京都の自然の保護と回復に関する条例の保全地域のうち、町田市内にある「歴史環境保全地域」、「緑地保全地域」を除外する。



凡例

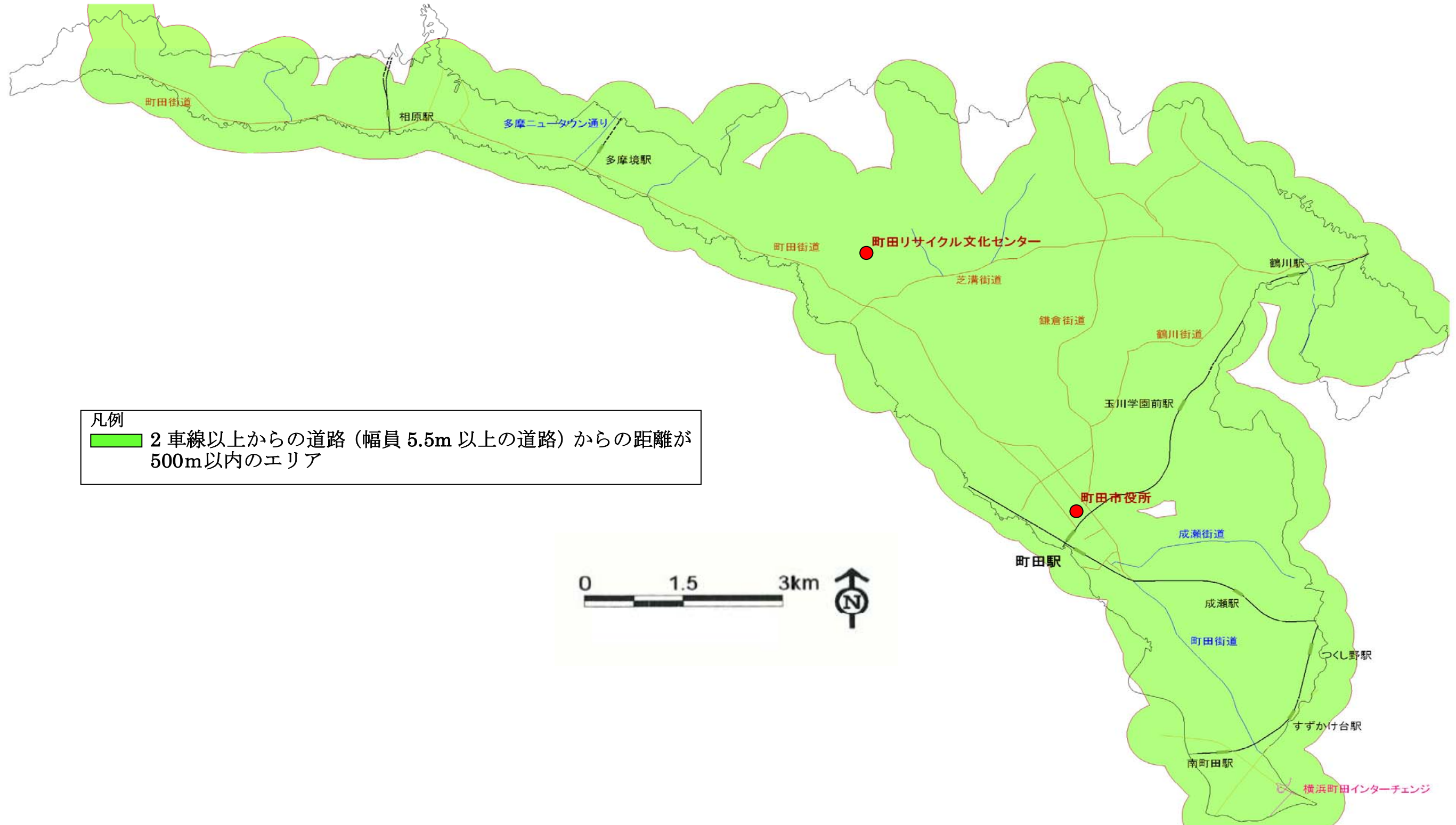
- 青い塗りつぶし これまでの一次選定で適地として残っている地域
- ★ 都市緑地法に基づく特別緑地保全地区
- ▲ 東京都条例に基づく緑地保全地域
- 東京都条例に基づく歴史環境保全地域

二次選定(案)の根拠

(1) 収集・運搬の効率

2車線道路からの距離

「デジタル道路地図データベース」に基づき、以下のエリアを抽出した。
・2車線以上の道路（幅員5.5m以上の道路）からの距離が500m以内



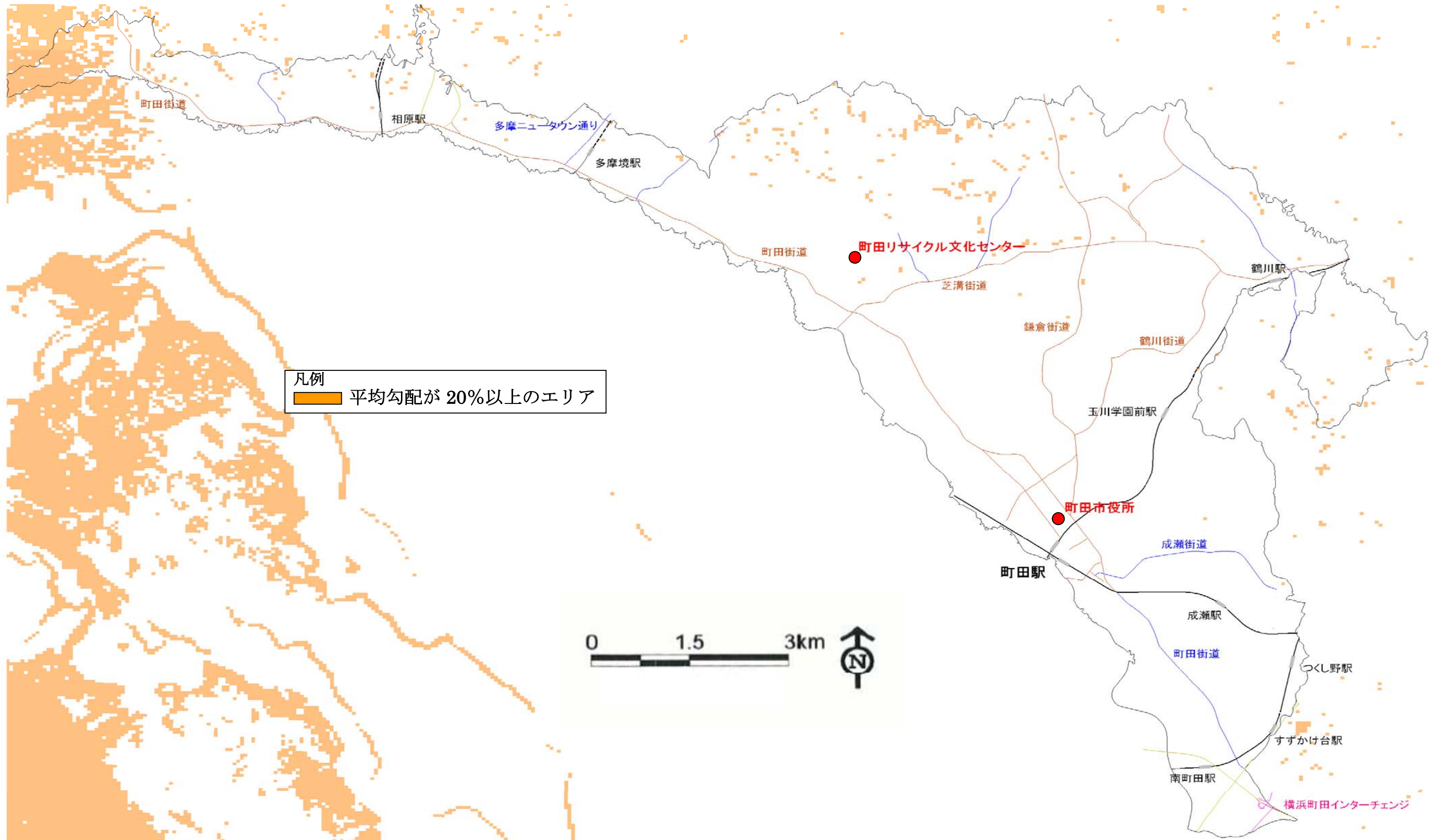
(2) 地形・地質条件

平均勾配

国土地理院の「数値地図 50mメッシュ (標高)」に基づき、以下のエリアを抽出した。

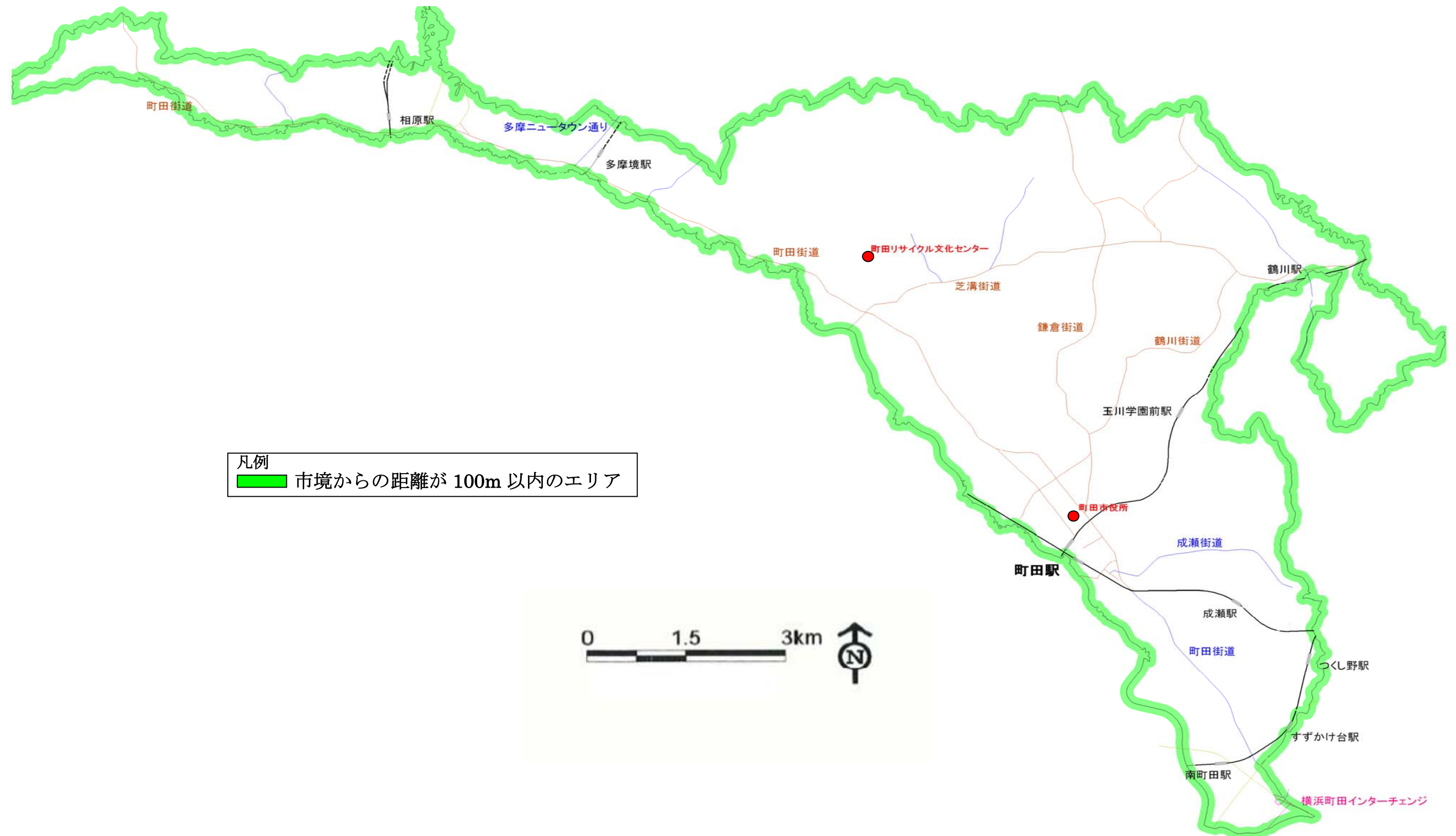
・平均勾配が 20%以上のエリア

※勾配 (%) = 標高の差 (m) ÷ 水平距離 (m) × 100



(3)市境からの距離

市境からの距離 100m 以内のエリアを抽出した。



(4) 自然環境

町田市域内には以下のような「市民の森」、「緑地保全の森」が存在する。適地選定にあたっては、これらの森の保全に配慮する。

〔市民の森〕

NO	名称	所在地	当初設置年月日	面積 (㎡)
1	金森山市民の森	金森1号170番	S48.1.19	9,057.00 8,964.64
2	原町田市民の森	原町田3丁目1508番2	S52.4.1	15,336.66 15,306.97 15,649.91 16,184.56
	民権の森	野津田町2320番 東京都緑地保全地域に指定 (H10. 10. 27)	S59.8.1	19,037.00
3	金森天神山市民の森	金森872番	S60.4.1	4,464.00 4,482.46
4	森野市民の森	森野5丁目579番1	S60.12.8	3,706.00 4,341.13
5	みずき山市民の森	金森1913番14	S60.12.15	3,944.00
6	つくし野殿山市民の森	つくし野1丁目17番11	H7.4.1 (S60.1.1)	5,804.41
市民の森 計 6 箇所				43,721.20 ㎡

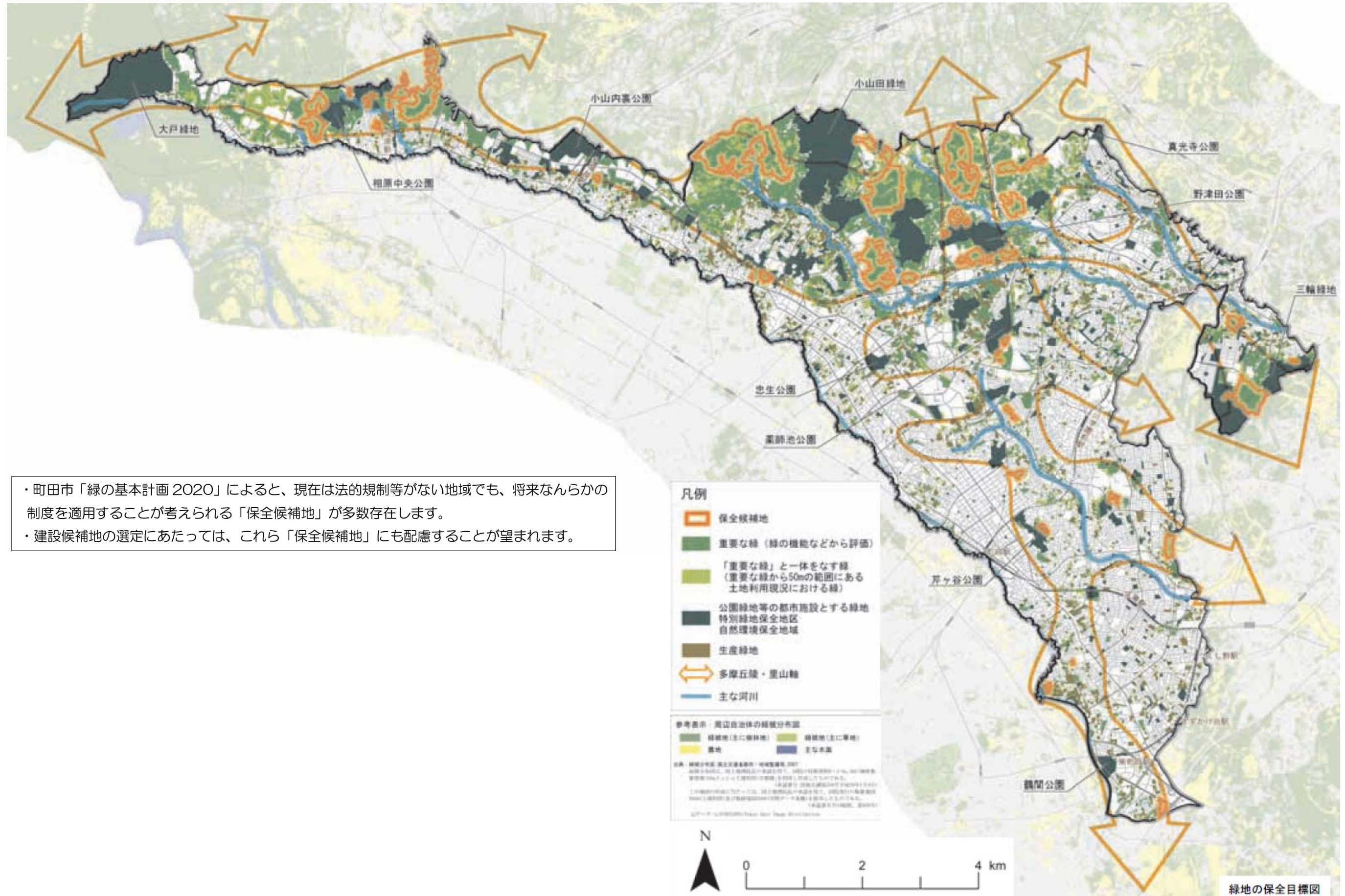
〔緑地保全の森〕

NO	名称	所在地	設置年月日	面積 (㎡)	市有地 (㎡)
1	本町田緑地	本町田1421番1	S61.5.10	6,616.35	6,254.09
2	町田かたかごの森	山崎町1706番1	S61.5.23	10,834.36	9,059.36
3	町田えびね苑	本町田3129番5	S61.9.1	55,310.20	34,918.99
4	野津田緑地	野津田町1775番	S61.9.25	8,241.26	8,241.26
5	能ヶ谷緑地	能ヶ谷町1286番	S61.12.23	22,065.01	15,255.01
6	成瀬緑地	成瀬332番	S62.8.1	2,846.00	0.00
7	鎌倉街道小野路宿緑地	小野路町1454番	S62.10.23	39,133.23	27,567.87
8	薬師池西緑地	山崎町1184番	S63.1.22	3,674.54	2,428.96
9	三輪白坂緑地	三輪町1720番1	S63.2.12	7,435.74	7,435.74
10	金井代官山緑地	金井町1637番	S63.3.7	3,931.86	3,931.86
11	尾根緑道緑地	常盤町3428番1	S63.7.18	27,664.70	27,193.19
12	薬師池北緑地	野津田町3450番2	H1.4.28	36,866.02	26,993.02
13	図師坂下緑地	図師町83番	H1.9.11	7,385.43	7,385.43
14	本町田恩田川緑地	本町田978番	H1.10.4	1,506.66	1,405.44
15	山崎緑地	山崎町1659番4	H1.12.27	12,008.91	6,563.87
16	図師南緑地	図師町1523番3	H1.12.28	11,428.31	3,392.37
17	小野路緑地	小野路町2351番15	H2.8.28	1,580.00	1,580.00
18	図師馬駈緑地	図師町877番2	H2.10.16	14,456.63	6,366.72
19	野津田暖沢前緑地	野津田町3193番1	H2.10.24	2,411.00	2,411.00
20	野津田公園隣接緑地	小野路町1191番1	H5.11.30	17,153.41	17,153.41
21	成瀬三ツ又緑地	成瀬3129番9	H6.3.14	7,288.90	6,425.90
22	かしの木山緑地	成瀬3086番1	H6.12.21	7,472.00	0.00
23	金森峯山緑地	金森1657番	H7.4.1	5,866.51	3,847.14
24	鶴間緑地	鶴間388番1	H8.4.1	5,617.68	1,577.68
25	本町田真之山緑地	本町田3562番1	H9.4.1	18,792.84	4,941.00
26	能ヶ谷西緑地	能ヶ谷町1473番1	H9.6.3	9,124.45	9,124.45
27	奈良谷戸緑地	成瀬4448番	H9.10.24	1,622.00	1,622.00
28	西田金山緑地	金森1385番	H10.4.1	3,086.27	2,057.72
29	広袴神明緑地	広袴町472番	H10.4.1	33,321.40	19,955.39

NO	名称	所在地	設置年月日	面積 (㎡)	市有地 (㎡)
30	相原中央公園隣接緑地	相原町1983番	H11.1.1	28,162.10	28,162.10
31	滝谷緑地	下小山田町1457番21	H12.4.1	3,291.00	3,291.00
32	野津田丘陵緑地	野津田町784番	H13.3.1	21,052.31	1,599.31
33	三輪緑地	都市計画決定により削除			
34	成瀬山吹緑地	成瀬5000番2	H13.10.1	47,160.78	43,542.26
35	境川森野緑地	森野6丁目415番3	H14.3.1	1,423.65	1,010.65
36	境川山根緑地	相模原市 淵野辺本町3丁目430番4	H14.3.1	2,087.00	0.00
37	本町田滝の沢緑地	本町田1826番2	H14.3.1	3,103.09	0.00
38	今井谷戸緑地	本町田3265番	H14.3.1	3,304.12	3,304.12
39	相原松ヶ谷戸緑地	相原町2105番1	H14.10.1	4,481.00	0.00
40	本町田宿緑地	本町田3434番1	H15.2.1	4,988.37	2,398.37
41	相原坂下緑地	相原町472番	H15.2.1	2,823.00	0.00
42	相原橋本緑地	相原町537番	H15.2.1	5,108.00	0.00
43	成瀬山緑地	東玉川学園2丁目3332番2	H16.2.5	31,703.58	12,450.70
44	広袴東緑地	広袴町526	H16.5.20	2,895.00	2,895.00
45	相原緑地	相原町1928番1	H16.4.1	257,107.04	257,107.04
46	図師緑地	図師町1871番1	H16.4.1	24,356.78	13,930.49
47	三輪新田谷戸緑地	三輪緑山三丁目2119番1	H18.8.1	5,319.88	0.00
48	図師並木緑地	図師町2951番1	H19.4.1	3,857.00	0.00
49	三輪南谷緑地	三輪町1286番	H19.4.1	8,328.00	5,595.00
50	山崎横峰緑地	山崎町1570番1	H19.4.1	9,606.00	0.00
51	鶴間前谷戸緑地	鶴間1578番2	H19.12.21	3,778.00	0.00
緑地保全の森 50 箇所 計 858,697.37 ㎡ (うち市有地 計 640,374.91 ㎡)					

都市緑地法に基づく「特別緑地保全地区」となっている森には○印を付した。

※2011年10月7日より、「市民の森」と「緑地保全の森」は制度上統合された。



・町田市「緑の基本計画 2020」によると、現在は法的規制等がない地域でも、将来なんらかの制度を適用することが考えられる「保全候補地」が多数存在します。
 ・建設候補地の選定にあたっては、これら「保全候補地」にも配慮することが望まれます。