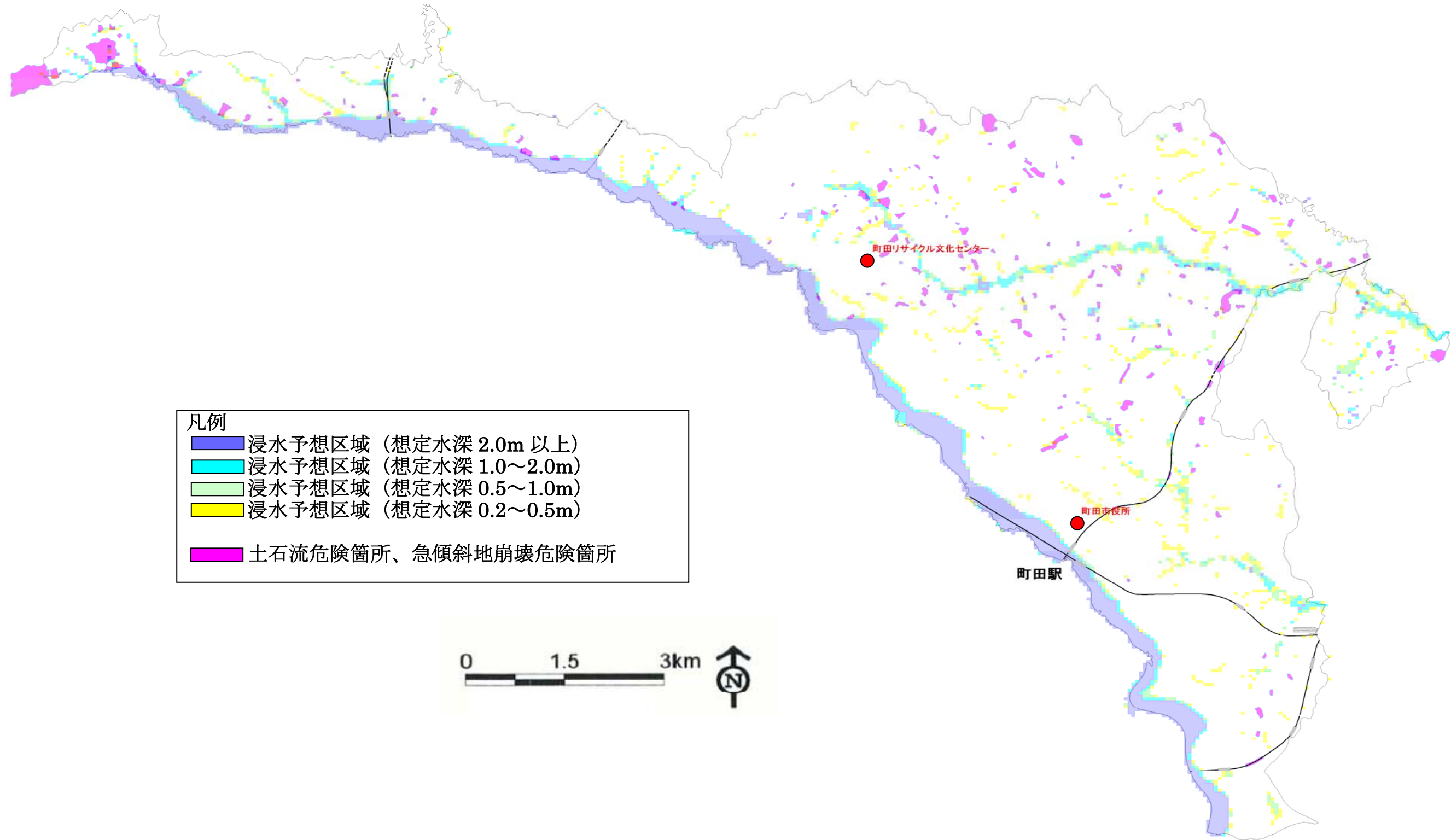


(1) 法的制約条件

① 防災に関する地域

「町田市洪水ハザードマップ」に基づき、以下のエリアを抽出した。

- ・ 浸水予想区域
- ・ 土石流危険箇所
- ・ 急傾斜地崩壊危険箇所



②自然保護に関する地域

町田市環境資源部及び東京都環境局へのヒアリングの結果、町田市域内には以下の区域は存在しない。

- ・国立・国定公園区域
- ・県立自然公園区域
- ・自然環境保全地域

③鳥獣保護に関する地域

町田市環境資源部及び東京都環境局へのヒアリングの結果、町田市域内には以下の区域は存在しない。

- ・鳥獣保護区域内の特別保護地区

⑤農業地域

町田市環境資源部及び東京都環境局へのヒアリングの結果、町田市域内には以下の区域は存在しない。

- ・農用地区域（農業振興地域）

⑥森林地域

町田市環境資源部及び東京都環境局へのヒアリングの結果、町田市域内には一部保安林が存在する。

一部保安林

⑦世界遺産

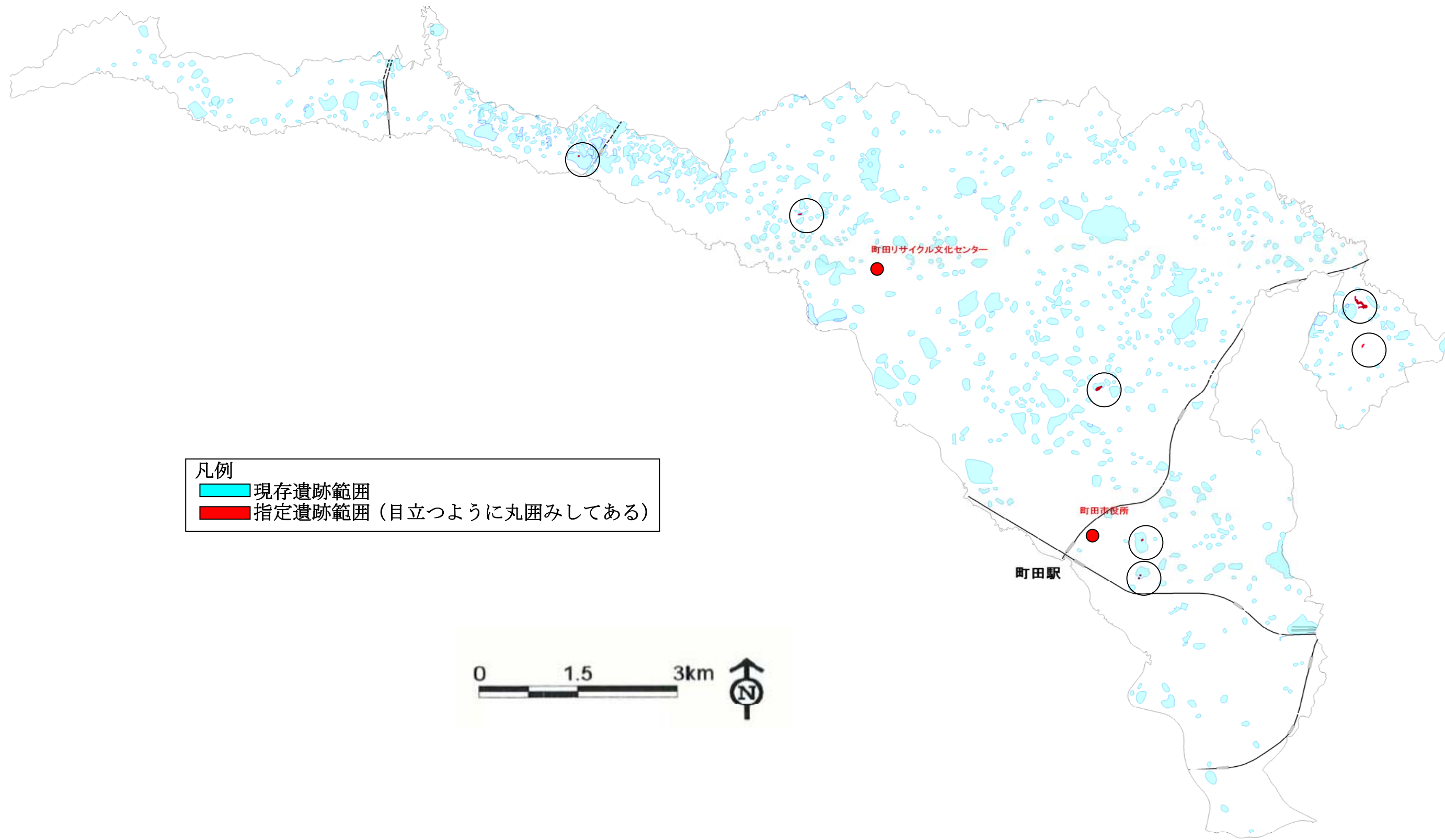
町田市環境資源部及び東京都環境局へのヒアリングの結果、町田市域内には以下の区域は存在しない。

- ・世界遺産：緩衝地帯

④文化財保護に関する地域

「東京都遺跡地図」（平成 22 年度版）に基づき、以下のエリアを抽出した。

- ・現存遺跡範囲
- ・指定遺跡範囲



凡例

- 現存遺跡範囲
- 指定遺跡範囲（目立つように丸囲みしてある）

(2) 災害・環境に対する安全性

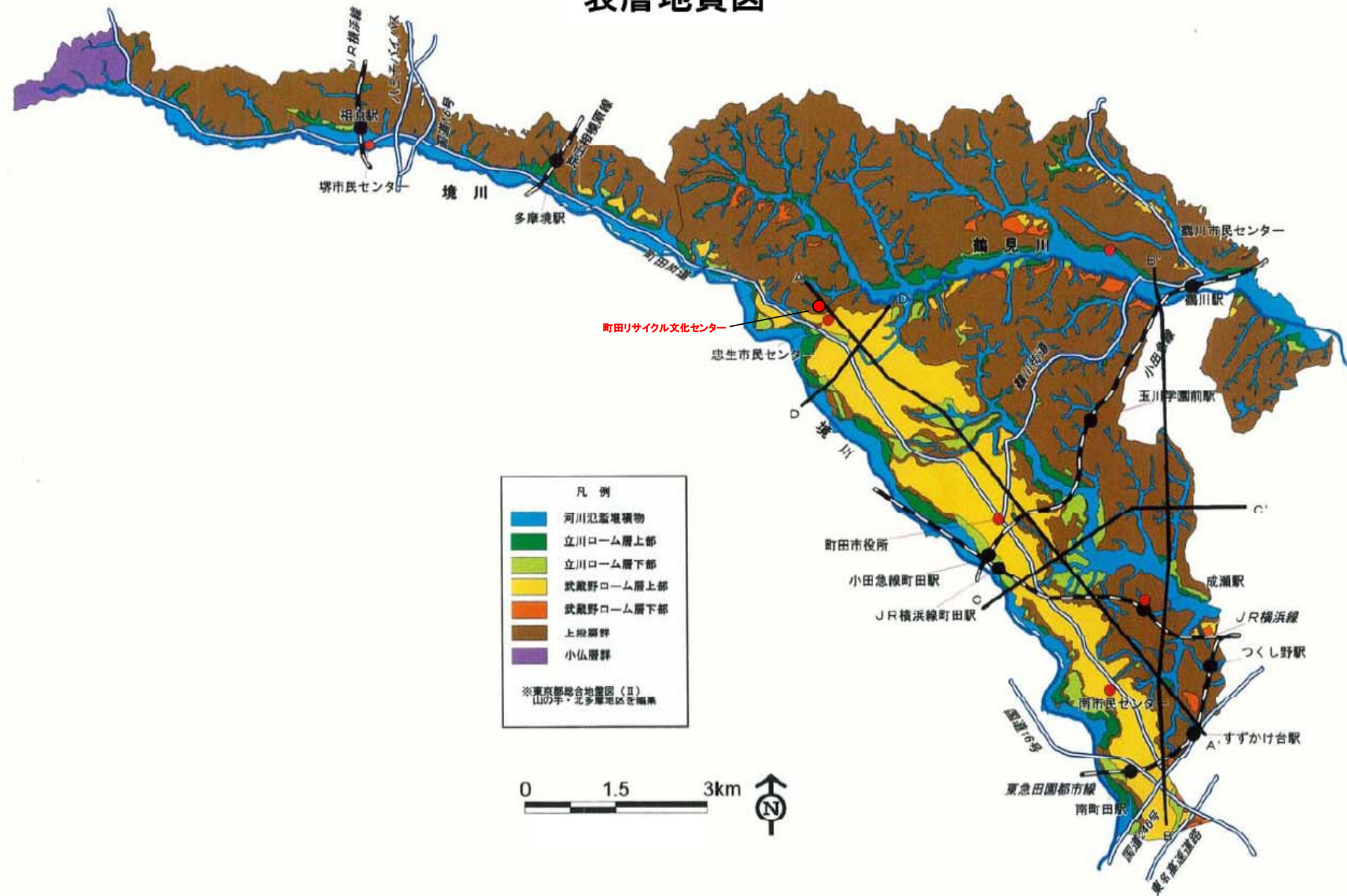
① 活断層からの距離: 50m 以内

国土地理院による「都市圏活断層図」を確認した結果、町田市域内には活断層は存在しない。

② 湿地

「町田市地域防災計画 資料編 (2010 年修正)」における表層地質図に基づき地質を確認した結果、町田市域内には湿地は存在しない。

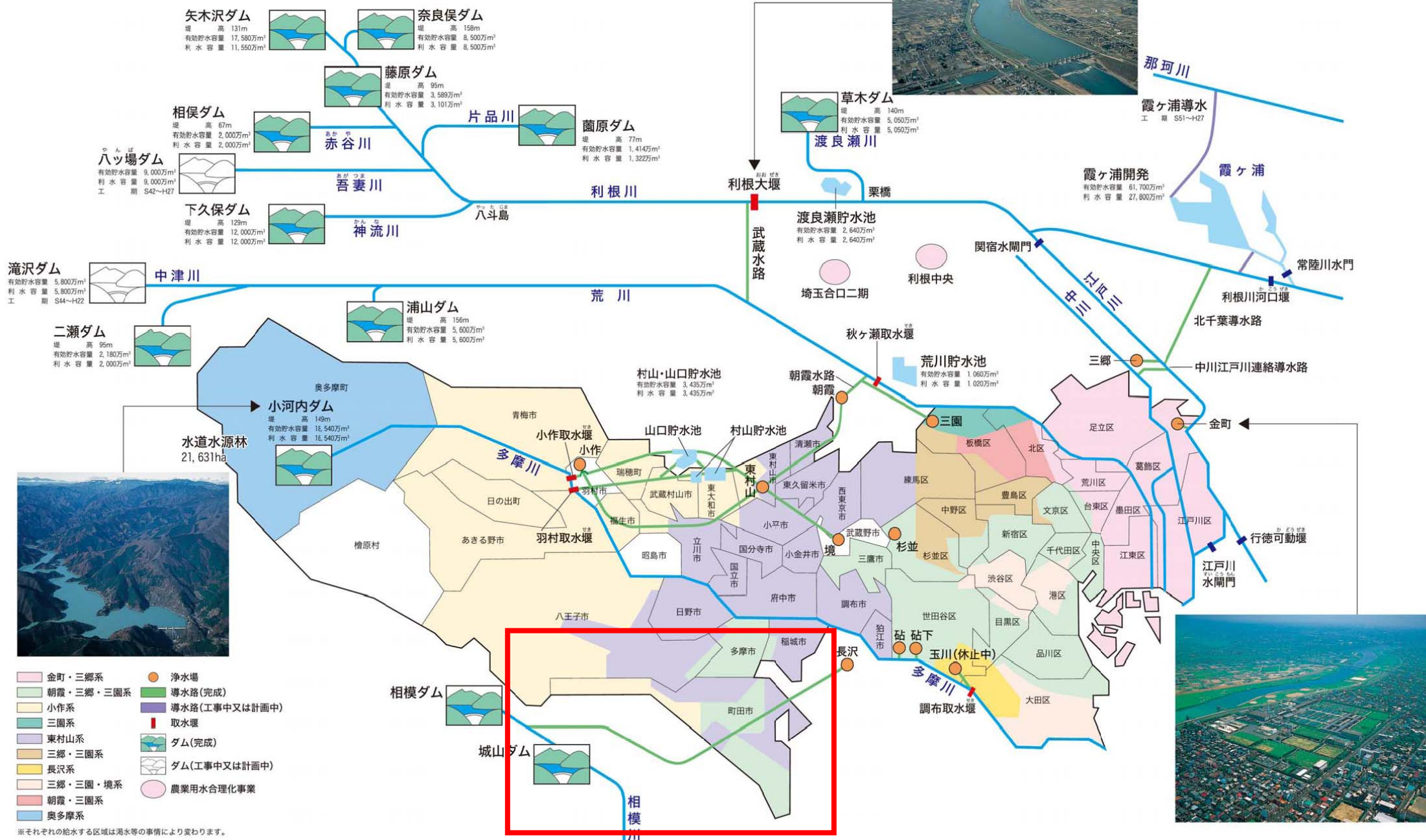
表層地質図



③水道水源の取水地点

東京都水道局による「東京の水道水源と浄水場別給水区域」を確認した結果、町田市域内およびその周辺 1km の範囲には、水道水源の取水地点は存在しない。

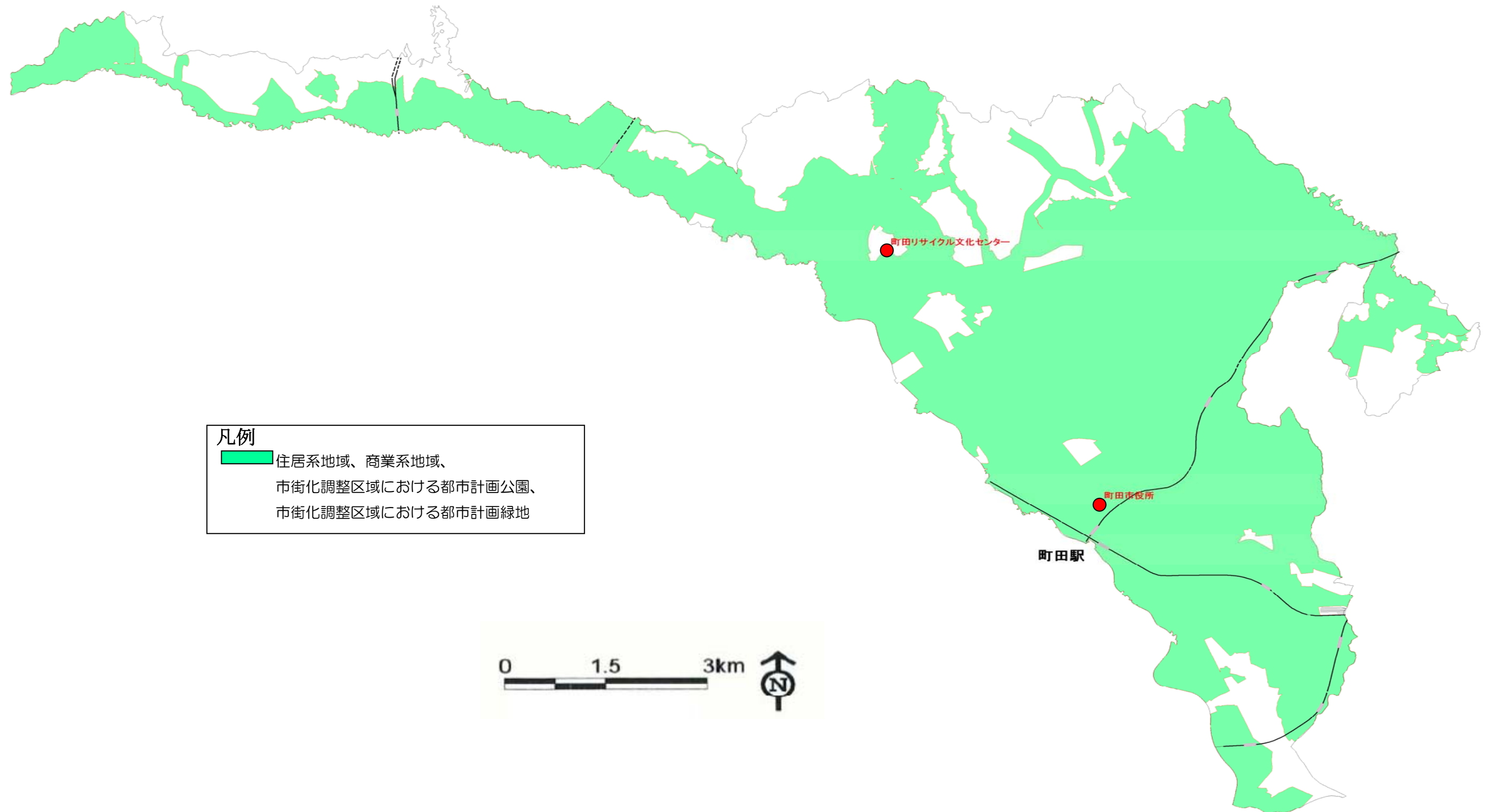
東京の水道水源と浄水場別給水区域 ~暮らしと都市を結ぶ水道~



(3) 既往の土地利用との整合

「町田都市計画図」に基づき、以下のエリアを抽出した。

- ・ 住居系地域
 - ・ 商業系地域
 - ・ 市街化調整区域における都市計画公園
 - ・ 市街化調整区域における都市計画緑地
- 上記 4 エリアを統合し、下図を作成した。



凡例
■ 住居系地域、商業系地域、
市街化調整区域における都市計画公園、
市街化調整区域における都市計画緑地