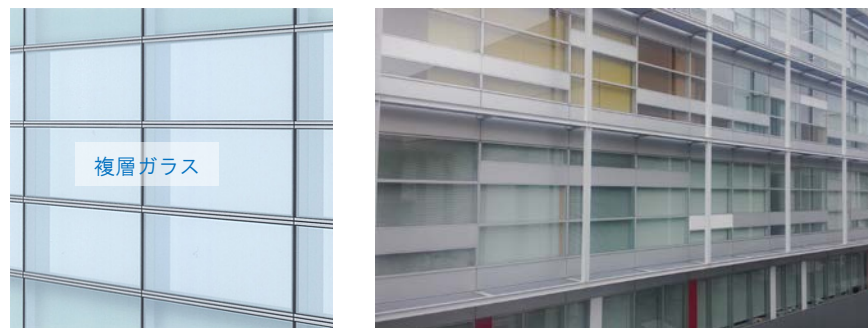


資料4 施設の外装及び内装の仕上げ等について (1/2)

外装について

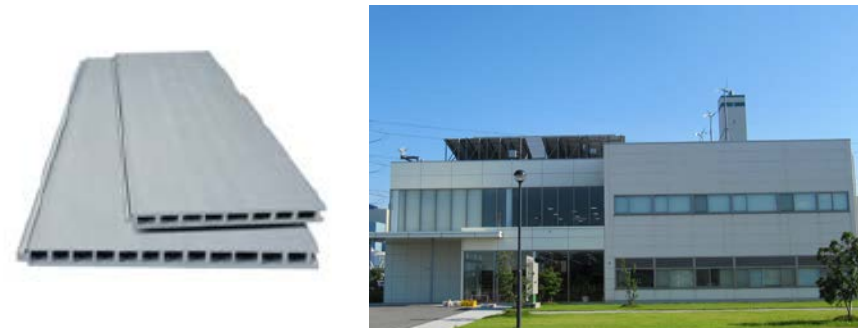


A ガラスカーテンウォール



透明ガラスを採用することで、内部の活動が外部からもうかがえ、賑わいの創出を実現します。ガラスと金属により、先進的で開放的なイメージの外観となります。(管理棟南側に使用)

B 押出成形セメント板



中空断面のセメントパネルで耐震性、遮音性に優れています。Cと比較して平滑性が高くガラスとの組合せでシャープな外観となります。(管理棟に使用)

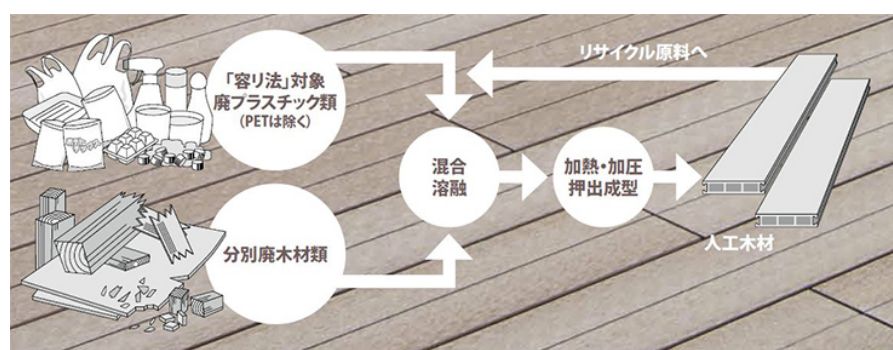
押出成形セメント板、ALC板の表面は耐候性が高く汚れの付きにくい「ふっ素系複層仕上塗材」による仕上げとします。複層仕上塗材は塗料と同様に様々な色彩を選択することが可能です。(色彩の検討は2018年3月～7月頃を予定しています。)

C ALC板



気泡のあるコンクリートパネルで、耐震性、遮音性に優れています。Bと比較して吸音性があり工場騒音低減にも寄与します。(工場棟に使用)

D 人工木材



廃木材と廃プラスチックを原料とする環境に配慮した材料です。天然木と比べ耐候性に優れ経年劣化が非常に少ない材料です。また、木質感も十分に感じられ、優しい雰囲気となります。(Aに面したテラスに使用)

E スタンプコンクリート



コンクリートの表面に着色や目地形状を施す仕上げで、多彩なデザインが可能です。耐候性に優れ経年劣化が非常に少ない材料です。(工場棟・渡り廊下のテラス、グリーンウォークに使用)

F 壁面緑化



壁面緑化に適した常緑の植物を選定することで、季節を問わず緑を感じることができます。自動灌水設備を設置するため維持管理も容易です。(工場棟に使用)

※本紙に示す図、写真等は事業者提案によるイメージであり実施設計により変更になることがあります。

資料4 施設の外装及び内装の仕上げ等について (2/2)

内装について		配置			参考例	
		床	壁		EP塗装	シート巻
<p>管理棟</p> <p>工場棟</p>	内装A	床シート(木調)	EP塗装	シート巻	EP塗装	シート巻
	内装B	床シート	EP塗装	EP塗装	内装の色の考え方	
	内装C	床シート	EP塗装	シート巻	見学者通路イメージ	
共通		内装材には、人体に安全なホルムアルデヒド放散量が最も少ないF☆☆☆☆(フォースター)基準に適合した製品を使用します。				

※本紙に示す図、写真等は事業者提案によるイメージであり実施設計により変更になることがあります。