

# 町田市 洪水・土砂災害 ハザードマップ

## 忠生地区

小山田桜台、上小山田町、木曾西、木曾東、木曾町、下小山田町、園師町、忠生、常盤町、根岸、根岸町、矢部町、山崎、山崎町

この図は、浸水想定区域図と土砂災害警戒区域等の区域図を基に作成している。雨の降り方や土地の状態によっては、浸水想定区域や土砂災害警戒区域等に指定されていなくても、浸水や土砂災害が発生する可能性がある。十分に注意してね。

具体的な浸水深や土砂災害警戒区域等の詳細な図はこちらのホームページで確認できます！

**浸水リスク検索サービス**  
[https://www.kensetsu2.metro.tokyo.lg.jp/jgyovivw/chushu\\_seibitok/kensaku.html](https://www.kensetsu2.metro.tokyo.lg.jp/jgyovivw/chushu_seibitok/kensaku.html)

**土砂災害警戒区域等マップ**  
<https://www.2sabomapp.jp/tokyo/>

地図にある $\Delta$ は、一覽と運動している。自宅近くの施設を確認しよう！

・発災時は災害の状況に応じて、順次避難施設を開設します。避難の際は、開設されている避難施設をご確認ください。  
 ・避難施設の中には、後述の一部に浸水想定区域もしくは土砂災害警戒区域が存在する施設があります。避難される際は、施設管理者や市職員からの指示に従い、安全な場所に避難してください。  
 ・地震時の避難施設とは異なるためご注意ください。

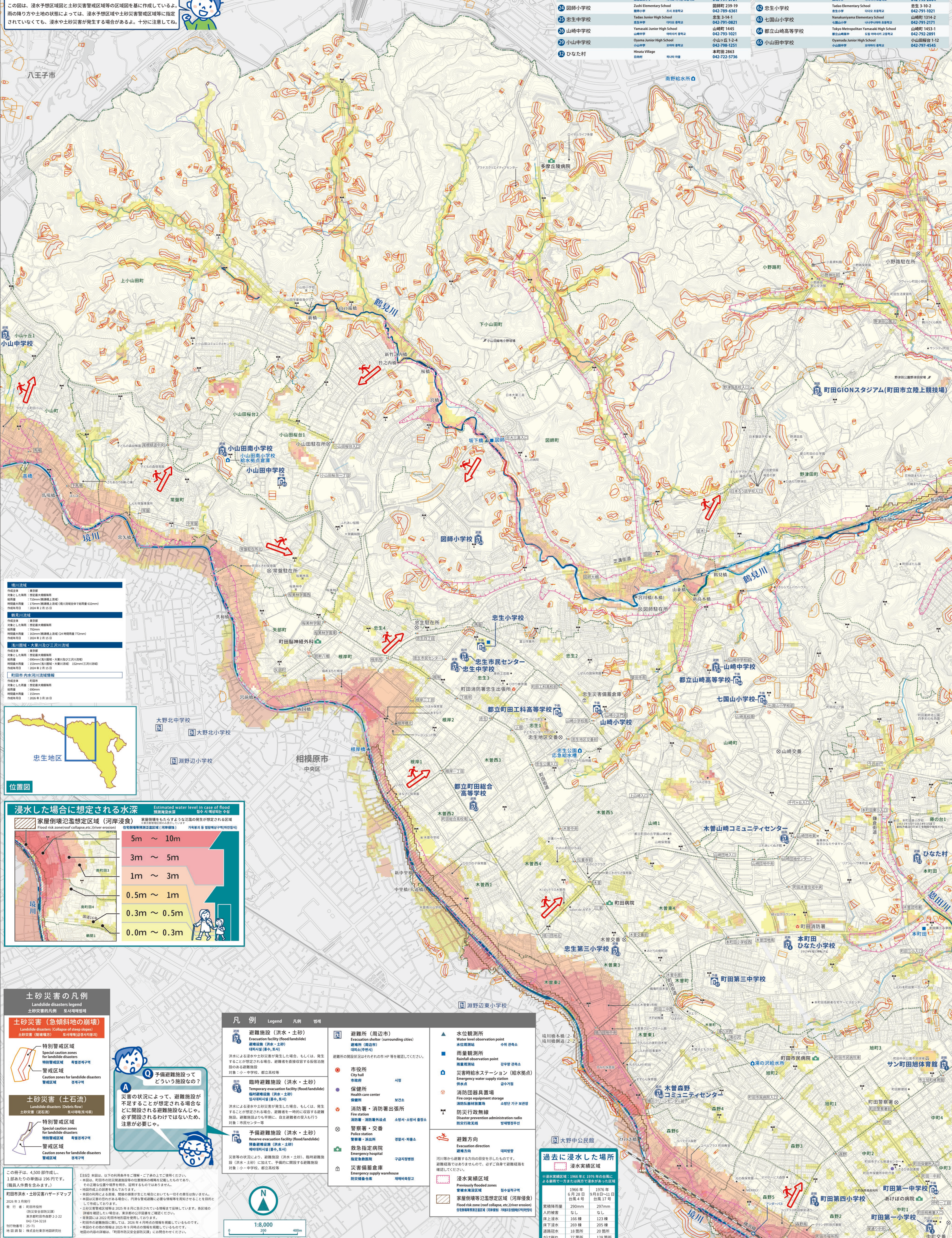
### 避難施設一覧

#### 避難施設 (洪水・土砂)

|                              |   |                            |
|------------------------------|---|----------------------------|
| 1 サン町田体育館                    | Sun Machida Asahi Gymnasium<br>サン町田体育館  | 旭町 3-20-60<br>042-720-0511 |
| 2 町田第一小学校                    | Machida Dai-ichi Elementary School<br>町田第一小学校                                   | 中町 1-20-30<br>042-722-3105 |
| 3 町田ひなた小学校                   | Hinata Elementary School<br>2020年度に<br>町田市立上野上競技場                               | 本町田 2032<br>042-721-5561   |
| 4 町田第四小学校                    | Machida Dai-yon Elementary School<br>町田第四小学校                                    | 森野 2-21-28<br>042-722-3727 |
| 5 町田 GION スタジアム (町田市立上野上競技場) | Machida Gion Stadium (Municipal Athletic Stadium)<br>町田 GION スタジアム (町田市立上野上競技場) | 野津田 2035<br>042-721-4531   |
| 6 小山田南小学校                    | Oyamada-Minami Elementary School<br>小山田南小学校                                     | 小山田桜台 4-7<br>042-797-4541  |
| 7 都立町田総合高等学校                 | Tokyo Metropolitan Machida Sogo High School<br>都立町田総合高等学校                       | 木曾西 3-51<br>042-791-7980   |
| 8 忠生第三小学校                    | Chusei Dai-san Elementary School<br>忠生第三小学校                                     | 木曾東 3-11-3<br>042-791-0721 |
| 9 園師小学校                      | Zushi Elementary School<br>園師小学校  | 園師町 239-19<br>042-789-6361 |
| 10 忠生中学校                     | Tsushima Junior High School<br>忠生中学校  | 忠生 3-14-1<br>042-791-0821  |
| 11 山崎中学校                     | Yamaoka Junior High School<br>山崎中学校   | 山崎町 1445<br>042-793-1021   |
| 12 小山中学校                     | Oyamada Junior High School<br>小山中学校   | 小山丘 1-2-4<br>042-798-1251  |
| 13 ひなた村                      | Hinata Village<br>ひなた村  | 本町田 2863<br>042-722-5736   |

#### 臨時避難施設 (洪水・土砂)

|                   |  |                            |
|-------------------|--|----------------------------|
| 14 木曾森野コミュニティセンター | Kiso Morino Community Center<br>木曾森野コミュニティセンター                 | 木曾東 1-2<br>042-722-4939    |
| 15 忠生市民センター       | Tsushima Civic Center<br>忠生市民センター                              | 忠生 3-14-2<br>042-791-2802  |
| 16 木曾山崎コミュニティセンター | Kiso Yamaoka Community Center<br>木曾山崎コミュニティセンター                | 山崎町 2160-4<br>042-793-3030 |
| 17 町田第一中学校        | Machida Dai-ichi Junior High School<br>町田第一中学校                 | 中町 1-27-5<br>042-722-3420  |
| 18 町田第三中学校        | Machida Dai-san Junior High School<br>町田第三中学校                  | 本町田 1853<br>042-722-6095   |
| 19 都立町田工科高等学校     | Tokyo Metropolitan Machida Technical High School<br>都立町田工科高等学校 | 忠生 1-20-2<br>042-793-1025  |
| 20 忠生小学校          | Chusei Elementary School<br>忠生小学校                              | 忠生 2-15-26<br>042-793-2004 |
| 21 山崎小学校          | Tsushima Elementary School<br>山崎小学校                            | 忠生 3-10-2<br>042-791-1021  |
| 22 七尾山小学校         | Nanuyama Elementary School<br>七尾山小学校                           | 山崎町 1314-2<br>042-791-2171 |
| 23 都立山崎高等学校       | Tokyo Metropolitan Yamaoka High School<br>都立山崎高等学校             | 山崎町 1453-1<br>042-793-2891 |
| 24 小山田中学校         | Oyamada Junior High School<br>小山田中学校                           | 小山田桜台 1-12<br>042-797-4545 |



**堤川流域**

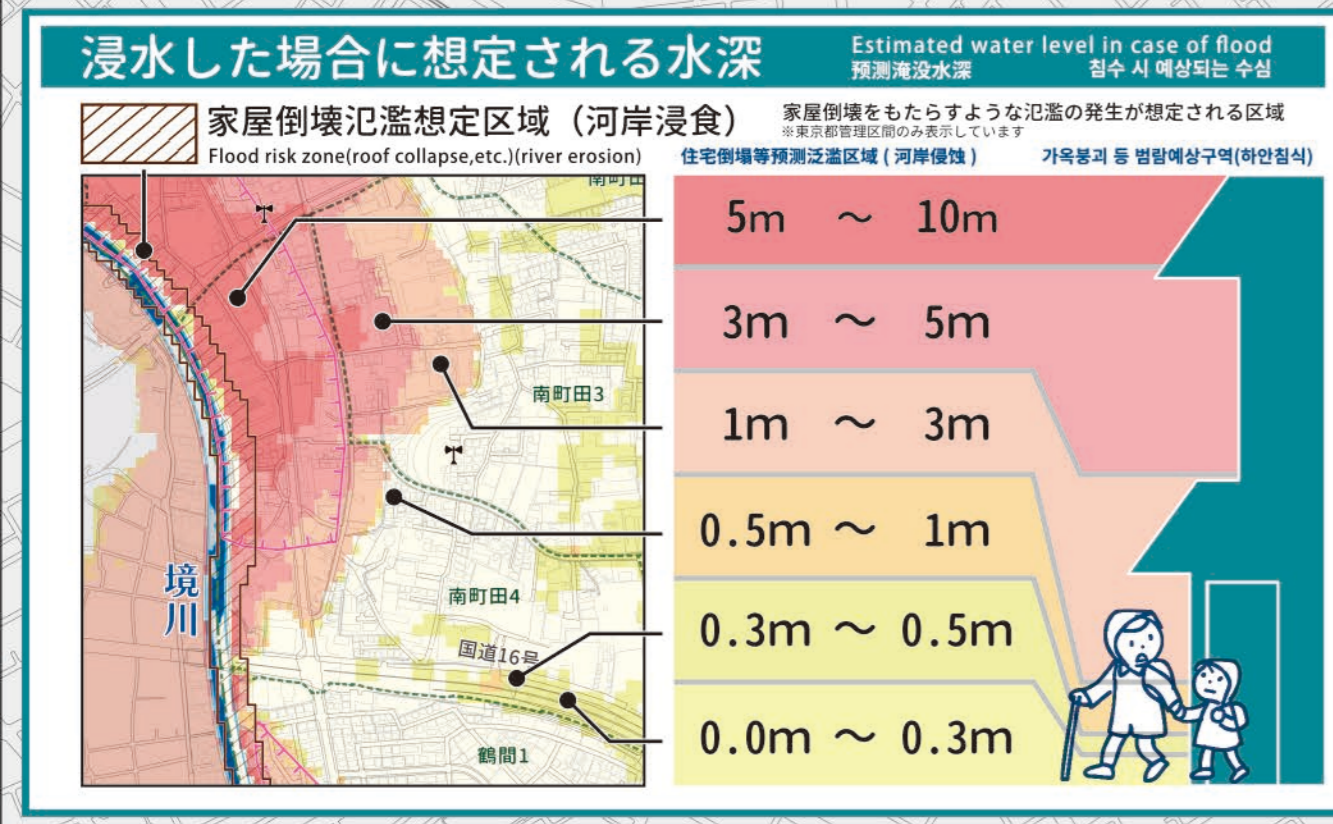
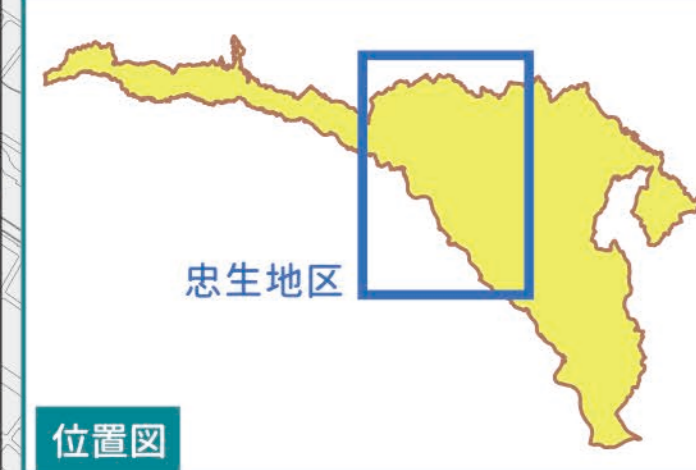
河川名称: 堤川  
 河川延長: 約 1.5km  
 流域面積: 約 1.5km<sup>2</sup>  
 平均流量: 約 1.5m<sup>3</sup>/s  
 最大流量: 約 1.5m<sup>3</sup>/s  
 観測地点: 堤川橋 (堤川橋上流 50m)  
 観測期間: 2024年2月15日

**鶴見川流域**

河川名称: 鶴見川  
 河川延長: 約 1.5km  
 流域面積: 約 1.5km<sup>2</sup>  
 平均流量: 約 1.5m<sup>3</sup>/s  
 最大流量: 約 1.5m<sup>3</sup>/s  
 観測地点: 鶴見川橋 (鶴見川橋上流 50m)  
 観測期間: 2024年2月15日

**丸山流域・大宮川及び三沢川流域**

河川名称: 丸山川、大宮川、三沢川  
 河川延長: 約 1.5km  
 流域面積: 約 1.5km<sup>2</sup>  
 平均流量: 約 1.5m<sup>3</sup>/s  
 最大流量: 約 1.5m<sup>3</sup>/s  
 観測地点: 丸山川橋 (丸山川橋上流 50m)  
 観測期間: 2024年2月15日



**土砂災害の凡例**

Landslide disasters legend

土砂災害 (急傾斜地の崩壊)  
 Landslide disasters (Collapse of steep slopes)  
 土砂災害 (急傾斜地崩壊) 土砂災害 (急傾斜地崩壊)

特別警戒区域  
 Special caution zones for landslide disasters  
 特別警戒区域 特別警戒区域

警戒区域  
 Caution zones for landslide disasters  
 警戒区域 警戒区域

土砂災害 (土石流)  
 Landslide disasters (Debris flow)  
 土砂災害 (土石流) 土砂災害 (土石流)

特別警戒区域  
 Special caution zones for landslide disasters  
 特別警戒区域 特別警戒区域

警戒区域  
 Caution zones for landslide disasters  
 警戒区域 警戒区域

この図は、4,500部作成し、1部あたり単価は196円です。(個人利用を含まず)

町田市洪水・土砂災害ハザードマップ  
 2026年3月発行  
 発行所: 町田消防局 (防災安全課) 町田消防局 防災安全課  
 発行所住所: 町田市中野町2-2-22 042-724-3218  
 印刷所: 印刷所 印刷所  
 印刷所住所: 印刷所 印刷所

【注】 本図は、国土院の提供データに基づき作成されています。国土院の提供データは、2025年8月現在のデータです。最新のデータについては、国土院のホームページをご覧ください。

【注】 本図は、国土院の提供データに基づき作成されています。国土院の提供データは、2025年8月現在のデータです。最新のデータについては、国土院のホームページをご覧ください。

**凡例 Legend**

避難施設 (洪水・土砂)  
 Evacuation facility (flood/landslide)  
 避難施設 (洪水・土砂) 避難施設 (洪水・土砂)

避難所 (周辺市)  
 Evacuation shelter (surrounding cities)  
 避難所 (周辺市) 避難所 (周辺市)

市役所  
 City hall  
 市役所 市役所

保健所  
 Health care center  
 保健所 保健所

消防署・消防署出張所  
 Fire station  
 消防署・消防署出張所 消防署・消防署出張所

警察署・交番  
 Police station  
 警察署・交番 警察署・交番

救急指定病院  
 Emergency supply warehouse  
 救急指定病院 救急指定病院

災害備蓄倉庫  
 Emergency supply warehouse  
 災害備蓄倉庫 災害備蓄倉庫

水位観測所  
 Water level observation point  
 水位観測所 水位観測所

雨量観測所  
 Rainfall observation point  
 雨量観測所 雨量観測所

災害時給水ステーション (給水拠点)  
 Emergency water supply station  
 災害時給水ステーション (給水拠点) 災害時給水ステーション (給水拠点)

消防団器具庫  
 Fire core equipment storage  
 消防団器具庫 消防団器具庫

防災行政無線  
 Disaster prevention administration radio  
 防災行政無線 防災行政無線

避難方向  
 Evacuation direction  
 避難方向 避難方向

浸水実績区域  
 Previously flooded zones  
 浸水実績区域 浸水実績区域

家屋倒壊等危険区域 (河岸浸食)  
 Flood risk zone (roof collapse, etc./river erosion)  
 家屋倒壊等危険区域 (河岸浸食) 家屋倒壊等危険区域 (河岸浸食)

住宅倒壊等危険区域 (河岸浸食)  
 Flood risk zone (roof collapse, etc./river erosion)  
 住宅倒壊等危険区域 (河岸浸食) 住宅倒壊等危険区域 (河岸浸食)

浸水実績区域  
 Previously flooded zones  
 浸水実績区域 浸水実績区域

過去に浸水した場所  
 Previously flooded zones  
 過去に浸水した場所 過去に浸水した場所

|       |                      |
|-------|----------------------|
| 1966年 | 1976年                |
| 6月28日 | 9月8日~11日             |
| 台風4号  | 台風17号                |
| 降雨量   | 290mm                |
| 最大流量  | 297m <sup>3</sup> /s |
| 最大水深  | なし                   |
| 最大浸水  | 166層                 |
| 最大浸水  | 123層                 |
| 最大浸水  | 269層                 |
| 最大浸水  | 205層                 |
| 最大浸水  | 18層                  |
| 最大浸水  | 27層                  |
| 最大浸水  | 128層                 |