

町田市 洪水・土砂災害ハザードマップ

堺地区 相原町、小山ヶ丘、小山町

この図は、浸水予想区域と土砂災害警戒区域等の区域図を基に作成している。雨の降り方や土地の状態によっては、浸水予想区域や土砂災害警戒区域等に指定されていなくても、浸水や土砂災害が発生する可能性がある。十分に注意しな。

具体的な浸水深や土砂災害警戒区域等の詳細な図はこちらのホームページで確認ください！

浸水リスク検索サービス
https://www.kensetsu.metro.tokyo.lg.jp/jgyo/veerchusho_seibitrisk/kensaku.html

土砂災害警戒区域等マップ
<https://www2.sabomap.jp/tokyo/>

避難施設一覧

| 避難施設 (洪水・土砂) | 名称 | 住所 | 電話番号 |
|--------------------|--|-----------|--------------|
| 21 小山田南小学校 | Oyamada Minami Elementary School | 小山田南2-7 | 042-797-4541 |
| 27 相原小学校 | Aihara Elementary School | 相原町1673 | 042-771-2341 |
| 28 ゆくのき学園 (武蔵岡中学校) | Yukunoki Gakuen (Mitsuhaka Junior High School) | 相原町1865 | 042-797-9165 |
| 29 小山中学校 | Oyama Junior High School | 小山ヶ丘1-2-4 | 042-798-1251 |
| 30 小山中央小学校 | Oyama Chuo Elementary School | 小山ヶ丘3-7-1 | 042-798-0070 |
| 31 小山ヶ丘小学校 | Oyamagaki Elementary School | 小山ヶ丘5-37 | 042-770-6251 |
| 32 堺市民センター | Sakai Civic Center | 相原町795-1 | 042-774-0003 |
| 33 予備避難施設 (洪水・土砂) | Oyamada Junior High School | 小山田南台1-12 | 042-797-4545 |

地図にある矢印は、一貫と連動しているよ。自宅近くの施設を確認しよう！

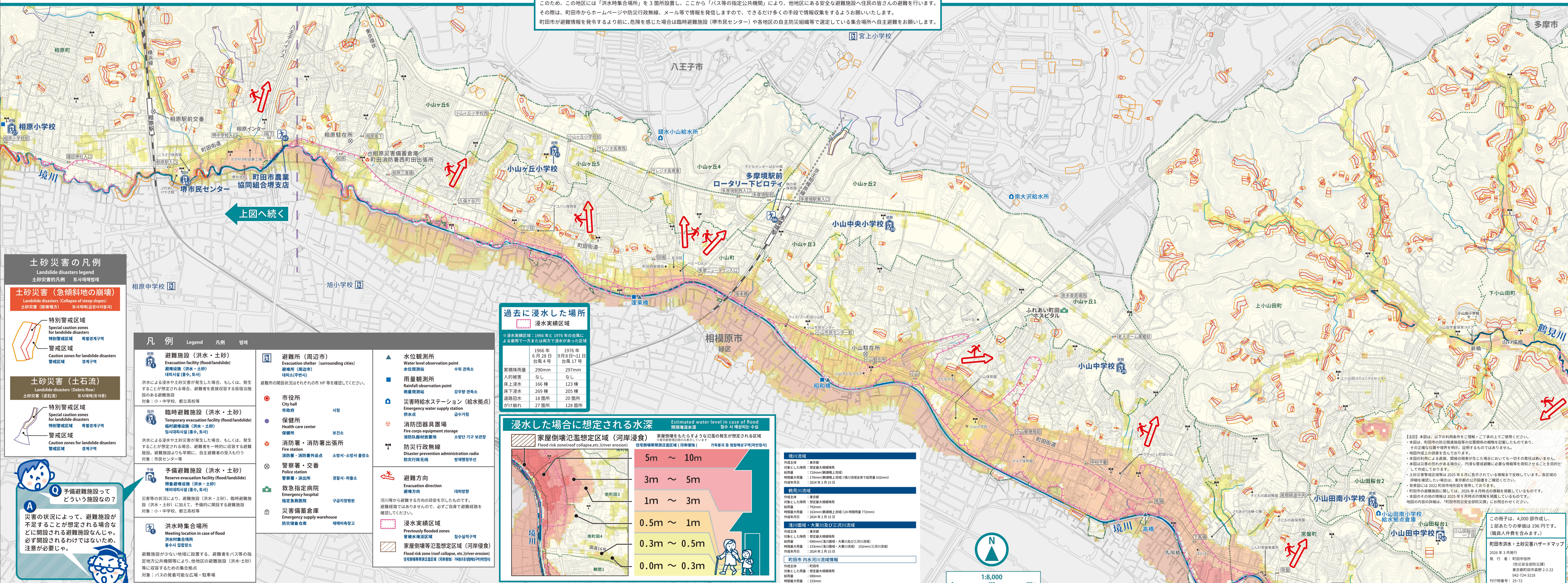
洪水時集合場所

| 名称 | 住所 | 電話番号 |
|--------------------|--|----------|
| 36 多摩境駅前ロータリー下ピロティ | Below Tamaoka Station Rotary | 小山ヶ丘3-23 |
| 37 町田市農業協同組合堺支店 | JF Machida Sakai Branch | 相原町675 |
| 38 法政大学 (大教室A棟ロビー) | Hosei University (A Building lecture hall lobby) | 相原町4342 |

発災時は災害の状況に応じて、順次避難施設を開設します。避難の際は、開設されている避難施設をご確認ください。避難施設の中には、敷地の一部に浸水予想区域もしくは土砂災害警戒区域等が存在する施設があります。避難される際は、施設管理者や市職員の見守りに従い、安全な場所に避難してください。地震時の避難施設とは異なるためご注意ください。

相原町・小山町地区の避難について

相原町と小山町の境川においては、堺中学校、小山小学校、小山市民センターは施設が浸水予想区域や土砂災害警戒区域等の指定により、避難施設として使用できません。このため、この地区には「洪水時集合場所」を3箇所設置し、ここから「バス等の指定公共機関」により、他地区にある安全な避難施設へ住民の皆さんの避難を行います。そのため、町田市からホームページや防災行政無線、メール等で情報を発信しますので、できるだけ多くの手段で情報収集をするようお願いいたします。町田市が避難情報を発令するより前に、危険を感じた場合は臨時避難施設 (堺市民センター) や各地区の自主防災組織等で選定している集合場所へ自主避難をお願いします。



土砂災害の凡例

Landslide disasters legend
土砂災害の凡例

土砂災害 (急傾斜地の崩壊)
Landslide disasters (Collapse of steep slopes)
土砂災害 (急傾斜地)

特別警戒区域
Special caution zones for landslide disasters
特別警戒区域

警戒区域
Caution zones for landslide disasters
警戒区域

土砂災害 (土石流)
Landslide disasters (Debris flow)
土砂災害 (土石流)

特別警戒区域
Special caution zones for landslide disasters
特別警戒区域

警戒区域
Caution zones for landslide disasters
警戒区域

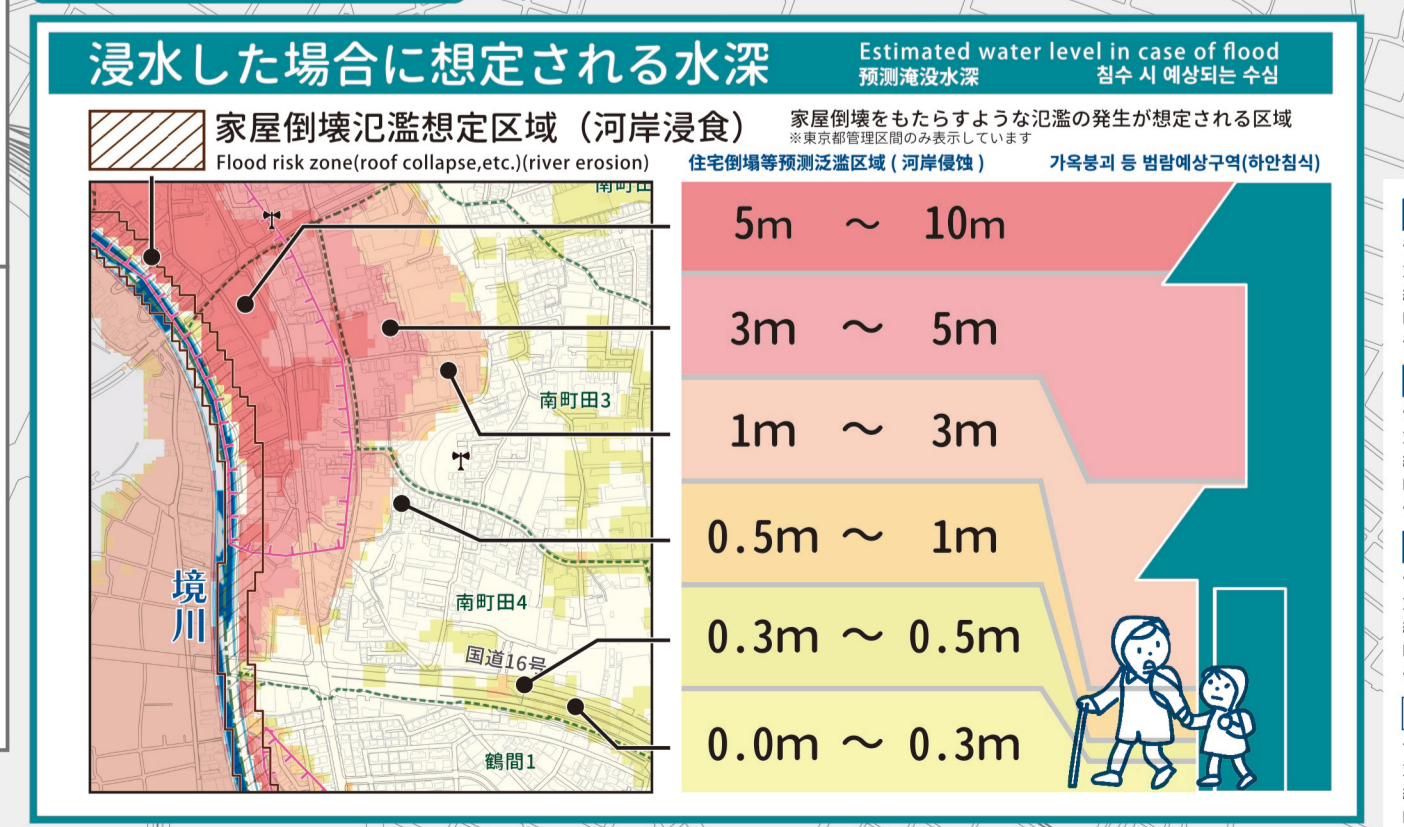
凡例 Legend

| 避難施設 (洪水・土砂) | 避難所 (周辺市町村) | 水位観測所 |
|---|---|--|
| 避難施設 (洪水・土砂) Evacuation facility (flood/landslide) 避難施設 (洪水・土砂) 避難施設 (洪水・土砂) | 避難所 (周辺市町村) Refugee (surrounding cities) 避難所 (周辺市町村) 避難所 (周辺市町村) | 水位観測所 Water level observation point 水位観測所 水位観測所 |
| 臨時避難施設 (洪水・土砂) Temporary evacuation facility (flood/landslide) 臨時避難施設 (洪水・土砂) 臨時避難施設 (洪水・土砂) | 市役所 City hall 市役所 市役所 | 雨量観測所 Rainfall observation point 雨量観測所 雨量観測所 |
| 予備避難施設 (洪水・土砂) Reserve evacuation facility (flood/landslide) 予備避難施設 (洪水・土砂) 予備避難施設 (洪水・土砂) | 保健所 Health care center 保健所 保健所 | 災害時給水ステーション (給水拠点) Emergency water supply station 災害時給水ステーション (給水拠点) 災害時給水ステーション (給水拠点) |
| 洪水時集合場所 Meeting location in case of flood 洪水時集合場所 洪水時集合場所 | 消防署・消防出張所 Fire station 消防署・消防出張所 消防署・消防出張所 | 消防団器具庫 Fire equipment storage 消防団器具庫 消防団器具庫 |
| 避難方向 Evacuation direction 避難方向 避難方向 | 警察署・交番 Police station 警察署・交番 警察署・交番 | 防災行政無線 Disaster prevention administration radio 防災行政無線 防災行政無線 |
| 浸水実績区域 Previously flooded zones 浸水実績区域 浸水実績区域 | 救急指定病院 Emergency hospital 救急指定病院 救急指定病院 | 避難方向 Evacuation direction 避難方向 避難方向 |
| 家屋倒壊等氾濫想定区域 (河岸浸食) Flood risk zone (roof collapse, etc.) (river erosion) 家屋倒壊等氾濫想定区域 (河岸浸食) 家屋倒壊等氾濫想定区域 (河岸浸食) | 災害備蓄倉庫 Disaster supply warehouse 災害備蓄倉庫 災害備蓄倉庫 | 浸水実績区域 Previously flooded zones 浸水実績区域 浸水実績区域 |

過去に浸水した場所

浸水実績区域

| 年 | 日 | 最大降雨量 | 最大浸水深 |
|-------|----------|-------|-------|
| 1966年 | 6月28日 | 290mm | 166mm |
| 1976年 | 9月8日~11日 | 47mm | 297mm |
| 1976年 | 9月17日 | なし | なし |
| 1976年 | 9月17日 | 210mm | 205mm |
| 1976年 | 9月17日 | 18mm | 20mm |
| 1976年 | 9月17日 | 27mm | 128mm |



町田市 内水河川浸水情報

| 河川名 | 浸水想定水深 | 浸水想定範囲 |
|-----|-------------|--------------|
| 境川 | 1.0m (河川浸食) | 相原町1673~1675 |
| 境川 | 1.0m (河川浸食) | 相原町1675~1677 |
| 境川 | 1.0m (河川浸食) | 相原町1677~1679 |
| 境川 | 1.0m (河川浸食) | 相原町1679~1681 |
| 境川 | 1.0m (河川浸食) | 相原町1681~1683 |
| 境川 | 1.0m (河川浸食) | 相原町1683~1685 |
| 境川 | 1.0m (河川浸食) | 相原町1685~1687 |
| 境川 | 1.0m (河川浸食) | 相原町1687~1689 |
| 境川 | 1.0m (河川浸食) | 相原町1689~1691 |
| 境川 | 1.0m (河川浸食) | 相原町1691~1693 |
| 境川 | 1.0m (河川浸食) | 相原町1693~1695 |
| 境川 | 1.0m (河川浸食) | 相原町1695~1697 |
| 境川 | 1.0m (河川浸食) | 相原町1697~1699 |
| 境川 | 1.0m (河川浸食) | 相原町1699~1701 |
| 境川 | 1.0m (河川浸食) | 相原町1701~1703 |
| 境川 | 1.0m (河川浸食) | 相原町1703~1705 |
| 境川 | 1.0m (河川浸食) | 相原町1705~1707 |
| 境川 | 1.0m (河川浸食) | 相原町1707~1709 |
| 境川 | 1.0m (河川浸食) | 相原町1709~1711 |
| 境川 | 1.0m (河川浸食) | 相原町1711~1713 |
| 境川 | 1.0m (河川浸食) | 相原町1713~1715 |
| 境川 | 1.0m (河川浸食) | 相原町1715~1717 |
| 境川 | 1.0m (河川浸食) | 相原町1717~1719 |
| 境川 | 1.0m (河川浸食) | 相原町1719~1721 |
| 境川 | 1.0m (河川浸食) | 相原町1721~1723 |
| 境川 | 1.0m (河川浸食) | 相原町1723~1725 |
| 境川 | 1.0m (河川浸食) | 相原町1725~1727 |
| 境川 | 1.0m (河川浸食) | 相原町1727~1729 |
| 境川 | 1.0m (河川浸食) | 相原町1729~1731 |
| 境川 | 1.0m (河川浸食) | 相原町1731~1733 |
| 境川 | 1.0m (河川浸食) | 相原町1733~1735 |
| 境川 | 1.0m (河川浸食) | 相原町1735~1737 |
| 境川 | 1.0m (河川浸食) | 相原町1737~1739 |
| 境川 | 1.0m (河川浸食) | 相原町1739~1741 |
| 境川 | 1.0m (河川浸食) | 相原町1741~1743 |
| 境川 | 1.0m (河川浸食) | 相原町1743~1745 |
| 境川 | 1.0m (河川浸食) | 相原町1745~1747 |
| 境川 | 1.0m (河川浸食) | 相原町1747~1749 |
| 境川 | 1.0m (河川浸食) | 相原町1749~1751 |
| 境川 | 1.0m (河川浸食) | 相原町1751~1753 |
| 境川 | 1.0m (河川浸食) | 相原町1753~1755 |
| 境川 | 1.0m (河川浸食) | 相原町1755~1757 |
| 境川 | 1.0m (河川浸食) | 相原町1757~1759 |
| 境川 | 1.0m (河川浸食) | 相原町1759~1761 |
| 境川 | 1.0m (河川浸食) | 相原町1761~1763 |
| 境川 | 1.0m (河川浸食) | 相原町1763~1765 |
| 境川 | 1.0m (河川浸食) | 相原町1765~1767 |
| 境川 | 1.0m (河川浸食) | 相原町1767~1769 |
| 境川 | 1.0m (河川浸食) | 相原町1769~1771 |
| 境川 | 1.0m (河川浸食) | 相原町1771~1773 |
| 境川 | 1.0m (河川浸食) | 相原町1773~1775 |
| 境川 | 1.0m (河川浸食) | 相原町1775~1777 |
| 境川 | 1.0m (河川浸食) | 相原町1777~1779 |
| 境川 | 1.0m (河川浸食) | 相原町1779~1781 |
| 境川 | 1.0m (河川浸食) | 相原町1781~1783 |
| 境川 | 1.0m (河川浸食) | 相原町1783~1785 |
| 境川 | 1.0m (河川浸食) | 相原町1785~1787 |
| 境川 | 1.0m (河川浸食) | 相原町1787~1789 |
| 境川 | 1.0m (河川浸食) | 相原町1789~1791 |
| 境川 | 1.0m (河川浸食) | 相原町1791~1793 |
| 境川 | 1.0m (河川浸食) | 相原町1793~1795 |
| 境川 | 1.0m (河川浸食) | 相原町1795~1797 |
| 境川 | 1.0m (河川浸食) | 相原町1797~1799 |
| 境川 | 1.0m (河川浸食) | 相原町1799~1801 |
| 境川 | 1.0m (河川浸食) | 相原町1801~1803 |
| 境川 | 1.0m (河川浸食) | 相原町1803~1805 |
| 境川 | 1.0m (河川浸食) | 相原町1805~1807 |
| 境川 | 1.0m (河川浸食) | 相原町1807~1809 |
| 境川 | 1.0m (河川浸食) | 相原町1809~1811 |
| 境川 | 1.0m (河川浸食) | 相原町1811~1813 |
| 境川 | 1.0m (河川浸食) | 相原町1813~1815 |
| 境川 | 1.0m (河川浸食) | 相原町1815~1817 |
| 境川 | 1.0m (河川浸食) | 相原町1817~1819 |
| 境川 | 1.0m (河川浸食) | 相原町1819~1821 |
| 境川 | 1.0m (河川浸食) | 相原町1821~1823 |
| 境川 | 1.0m (河川浸食) | 相原町1823~1825 |
| 境川 | 1.0m (河川浸食) | 相原町1825~1827 |
| 境川 | 1.0m (河川浸食) | 相原町1827~1829 |
| 境川 | 1.0m (河川浸食) | 相原町1829~1831 |
| 境川 | 1.0m (河川浸食) | 相原町1831~1833 |
| 境川 | 1.0m (河川浸食) | 相原町1833~1835 |
| 境川 | 1.0m (河川浸食) | 相原町1835~1837 |
| 境川 | 1.0m (河川浸食) | 相原町1837~1839 |
| 境川 | 1.0m (河川浸食) | 相原町1839~1841 |
| 境川 | 1.0m (河川浸食) | 相原町1841~1843 |
| 境川 | 1.0m (河川浸食) | 相原町1843~1845 |
| 境川 | 1.0m (河川浸食) | 相原町1845~1847 |
| 境川 | 1.0m (河川浸食) | 相原町1847~1849 |
| 境川 | 1.0m (河川浸食) | 相原町1849~1851 |
| 境川 | 1.0m (河川浸食) | 相原町1851~1853 |
| 境川 | 1.0m (河川浸食) | 相原町1853~1855 |
| 境川 | 1.0m (河川浸食) | 相原町1855~1857 |
| 境川 | 1.0m (河川浸食) | 相原町1857~1859 |
| 境川 | 1.0m (河川浸食) | 相原町1859~1861 |
| 境川 | 1.0m (河川浸食) | 相原町1861~1863 |
| 境川 | 1.0m (河川浸食) | 相原町1863~1865 |
| 境川 | 1.0m (河川浸食) | 相原町1865~1867 |
| 境川 | 1.0m (河川浸食) | 相原町1867~1869 |
| 境川 | 1.0m (河川浸食) | 相原町1869~1871 |
| 境川 | 1.0m (河川浸食) | 相原町1871~1873 |
| 境川 | 1.0m (河川浸食) | 相原町1873~1875 |
| 境川 | 1.0m (河川浸食) | 相原町1875~1877 |
| 境川 | 1.0m (河川浸食) | 相原町1877~1879 |
| 境川 | 1.0m (河川浸食) | 相原町1879~1881 |
| 境川 | 1.0m (河川浸食) | 相原町1881~1883 |
| 境川 | 1.0m (河川浸食) | 相原町1883~1885 |
| 境川 | 1.0m (河川浸食) | 相原町1885~1887 |
| 境川 | 1.0m (河川浸食) | 相原町1887~1889 |
| 境川 | 1.0m (河川浸食) | 相原町1889~1891 |
| 境川 | 1.0m (河川浸食) | 相原町1891~1893 |
| 境川 | 1.0m (河川浸食) | 相原町1893~1895 |
| 境川 | 1.0m (河川浸食) | 相原町1895~1897 |
| 境川 | 1.0m (河川浸食) | 相原町1897~1899 |
| 境川 | 1.0m (河川浸食) | 相原町1899~1901 |
| 境川 | 1.0m (河川浸食) | 相原町1901~1903 |
| 境川 | 1.0m (河川浸食) | 相原町1903~1905 |
| 境川 | 1.0m (河川浸食) | 相原町1905~1907 |
| 境川 | 1.0m (河川浸食) | 相原町1907~1909 |
| 境川 | 1.0m (河川浸食) | 相原町1909~1911 |
| 境川 | 1.0m (河川浸食) | 相原町1911~1913 |
| 境川 | 1.0m (河川浸食) | 相原町1913~1915 |
| 境川 | 1.0m (河川浸食) | 相原町1915~1917 |
| 境川 | 1.0m (河川浸食) | 相原町1917~1919 |
| 境川 | 1.0m (河川浸食) | 相原町1919~1921 |
| 境川 | 1.0m (河川浸食) | 相原町1921~1923 |
| 境川 | 1.0m (河川浸食) | 相原町1923~1925 |
| 境川 | 1.0m (河川浸食) | 相原町1925~1927 |
| 境川 | 1.0m (河川浸食) | 相原町1927~1929 |
| 境川 | 1.0m (河川浸食) | 相原町1929~1931 |
| 境川 | 1.0m (河川浸食) | 相原町1931~1933 |
| 境川 | 1.0m (河川浸食) | 相原町1933~1935 |
| 境川 | 1.0m (河川浸食) | 相原町1935~1937 |
| 境川 | 1.0m (河川浸食) | 相原町1937~1939 |
| 境川 | 1.0m (河川浸食) | 相原町1939~1941 |
| 境川 | 1.0m (河川浸食) | 相原町1941~1943 |
| 境川 | 1.0m (河川浸食) | 相原町1943~1945 |
| 境川 | 1.0m (河川浸食) | 相原町1945~1947 |
| 境川 | 1.0m (河川浸食) | 相原町1947~1949 |
| 境川 | 1.0m (河川浸食) | 相原町1949~1951 |
| 境川 | 1.0m (河川浸食) | 相原町1951~1953 |
| 境川 | 1.0m (河川浸食) | 相原町1953~1955 |
| 境川 | 1.0m (河川浸食) | 相原町1955~1957 |
| 境川 | 1.0m (河川浸食) | 相原町1957~1959 |
| 境川 | 1.0m (河川浸食) | 相原町1959~1961 |
| 境川 | 1.0m (河川浸食) | 相原町1961~1963 |
| 境川 | 1.0m (河川浸食) | 相原町1963~1965 |
| 境川 | 1.0m (河川浸食) | 相原町1965~1967 |
| 境川 | 1.0m (河川浸食) | 相原町1967~1969 |
| 境川 | 1.0m (河川浸食) | 相原町1969~1971 |
| 境川 | 1.0m (河川浸食) | 相原町1971~1973 |
| 境川 | 1.0m (河川浸食) | 相原町1973~1975 |
| 境川 | 1.0m (河川浸食) | 相原町1975~1977 |
| 境川 | 1.0m (河川浸食) | 相原町1977~1979 |
| 境川 | 1.0m (河川浸食) | 相原町1979~1981 |
| 境川 | 1.0m (河川浸食) | 相原町1981~1983 |
| 境川 | 1.0m (河川浸食) | 相原町1983~1985 |
| 境川 | 1.0m (河川浸食) | 相原町1985~1987 |
| 境川 | 1.0m (河川浸食) | 相原町1987~1989 |
| 境川 | 1.0m (河川浸食) | 相原町1989~1991 |
| 境川 | 1.0m (河川浸食) | 相原町1991~1993 |
| 境川 | 1.0m (河川浸食) | 相原町1993~1995 |
| 境川 | 1.0m (河川浸食) | 相原町1995~1997 |
| 境川 | 1.0m (河川浸食) | 相原町1997~1999 |
| 境川 | 1.0m (河川浸食) | 相原町1999~2001 |
| 境川 | 1.0m (河川浸食) | 相原町2001~2003 |
| 境川 | 1.0m (河川浸食) | 相原町2003~2005 |
| 境川 | 1.0m (河川浸食) | 相原町2005~2007 |
| 境川 | 1.0m (河川浸食) | 相原町2007~2009 |
| 境川 | 1.0m (河川浸食) | 相原町2009~2011 |
| 境川 | 1.0m (河川浸食) | 相原町2011~2013 |
| 境川 | 1.0m (河川浸食) | 相原町2013~2015 |
| 境川 | 1.0m (河川浸食) | 相原町2015~2017 |
| 境川 | 1.0m (河川浸食) | 相原町2017~2019 |
| 境川 | 1.0m (河川浸食) | 相原町2019~2021 |
| 境川 | 1.0m (河川浸食) | 相原町2021~2023 |
| 境川 | 1.0m (河川浸食) | 相原町2023~2025 |
| 境川 | 1.0m (河川浸食) | 相原町2025~2027 |
| 境川 | 1.0m (河川浸食) | 相原町2027~2029 |
| 境川 | 1.0m (河川浸食) | 相原町2029~2031 |
| 境川 | 1.0m (河川浸食) | 相原町2031~2033 |
| 境川 | 1.0m (河川浸食) | 相原町2033~ |