

町田市 洪水・土砂災害ハザードマップ

南地区

小川、金森、金森東、高ヶ坂、つくし野、鶴岡、成瀬、成瀬が丘、成瀬台、西成瀬、南つくし野、南成瀬、南町田

この図は、浸水想定区域と土砂災害警戒区域等の区域図を基に作成している。雨の降り方や土地の状態によっては、浸水想定区域や土砂災害警戒区域等に指定されていなくても、浸水や土砂災害が発生する可能性がある。十分に注意して。

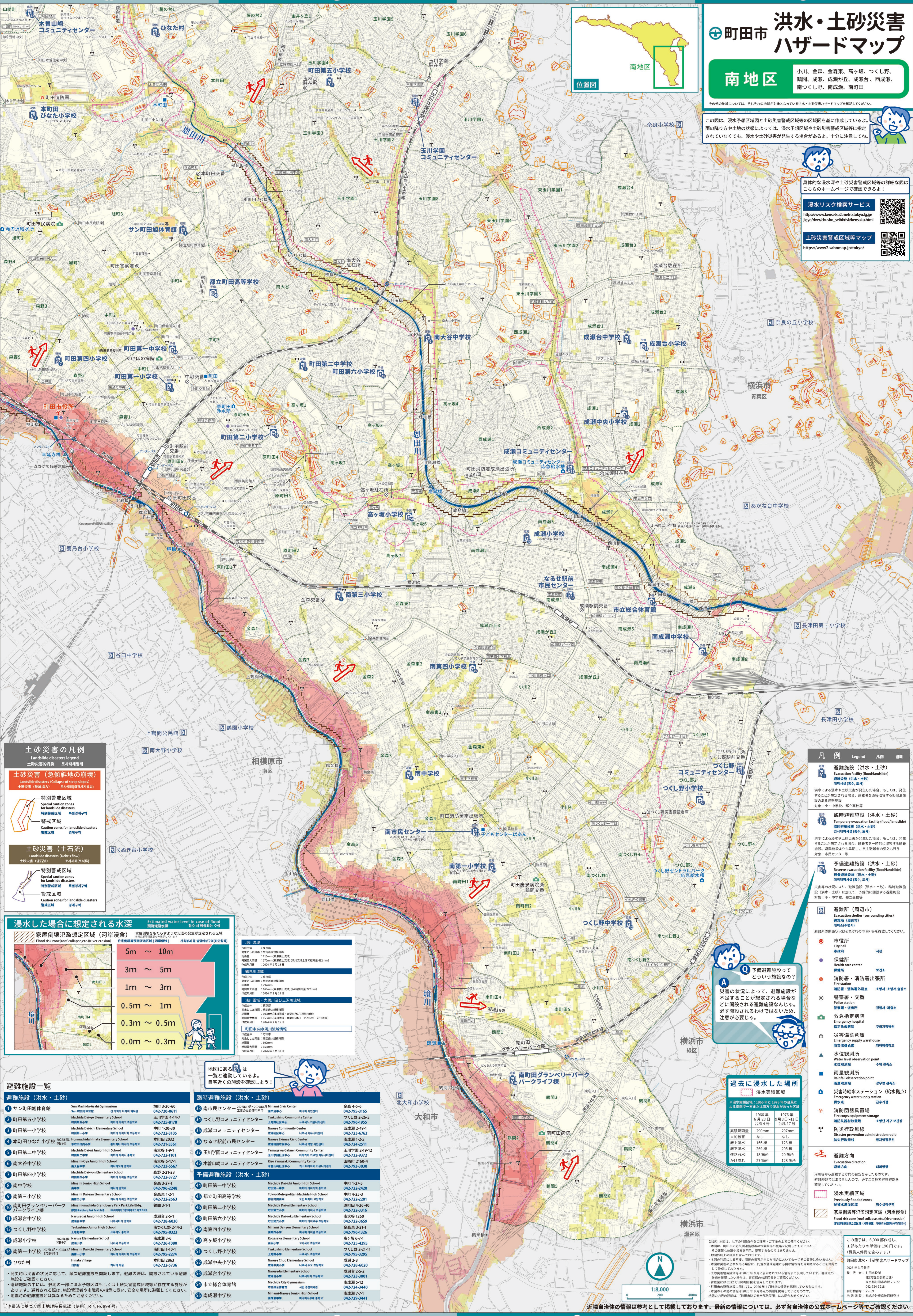
具体的な浸水深や土砂災害警戒区域等の詳細な図はこちらのホームページで確認できます！

浸水リスク検索サービス

https://www.kensetu2.metro.tokyo.lg.jp/jyo/river/chuho_sabiki/risk/kensaku.html

土砂災害警戒区域等マップ

<https://www.2.sabomaj.jp/tokyo/>



土砂災害の凡例

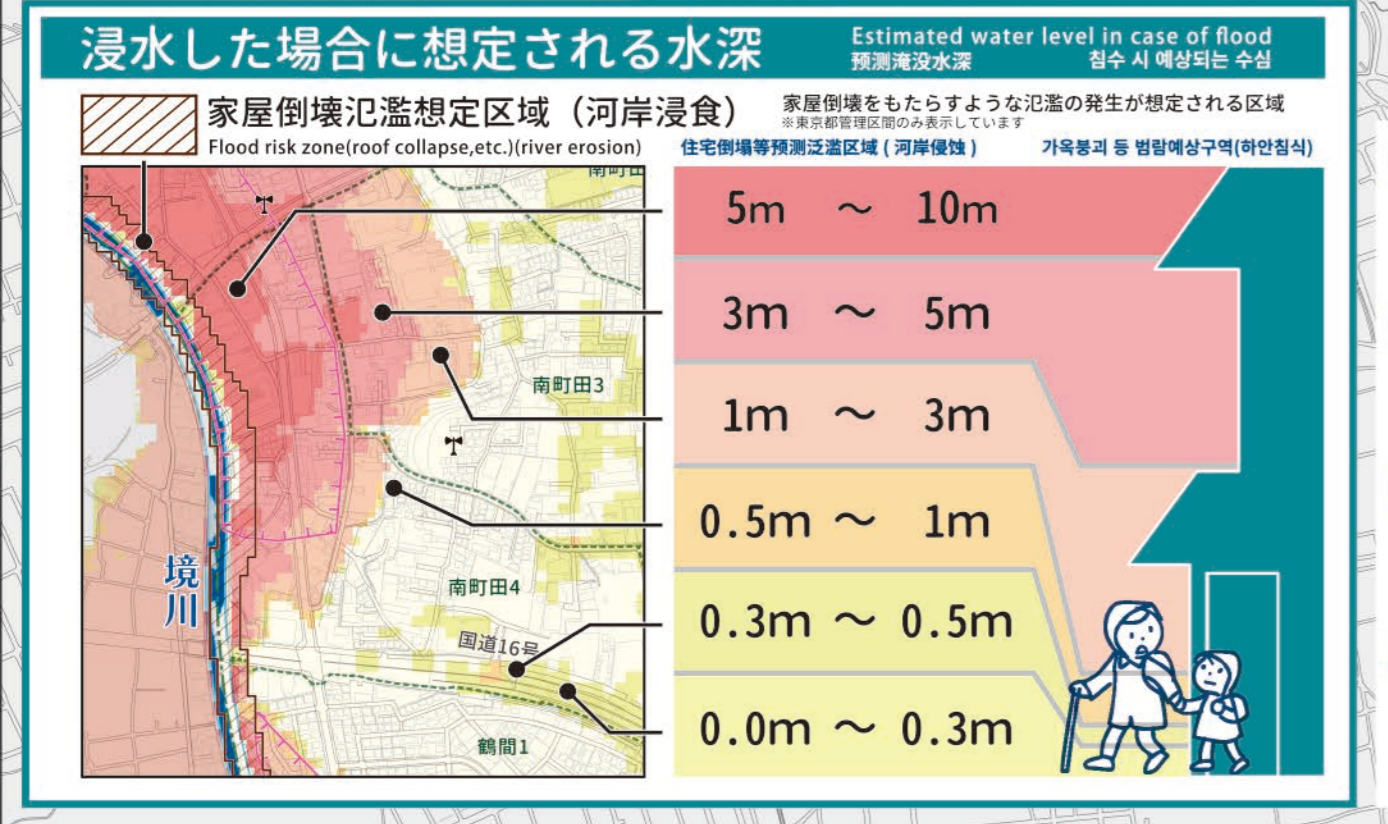
Landslide disasters legend
土砂災害の凡例 土砂災害の凡例

土砂災害（急傾斜地の崩壊）
Landslide disasters (Collapse of steep slopes)
土砂災害（急傾斜地の崩壊） 土砂災害（急傾斜地の崩壊）

- 特別警戒区域 (Special caution zones for landslide disasters)
- 警戒区域 (Caution zones for landslide disasters)

土砂災害（土石流）
Landslide disasters (Debris flow)
土砂災害（土石流） 土砂災害（土石流）

- 特別警戒区域 (Special caution zones for landslide disasters)
- 警戒区域 (Caution zones for landslide disasters)



避難施設一覧

避難施設 (洪水・土砂)	臨時避難施設 (洪水・土砂)
1 サン町田旭体育館	33 南市民センター
2 町田第五小学校	34 つくし野コミュニティセンター
3 町田第一小学校	35 成瀬コミュニティセンター
4 本町田ひなた小学校	36 なるせ駅前市民センター
5 町田第二中学校	37 玉川学園コミュニティセンター
6 南大谷中学校	38 予備避難施設 (洪水・土砂)
7 町田第四小学校	44 町田第一中学校
8 南中学校	45 都立町田高等学校
9 南第三小学校	46 町田第二小学校
10 南町田グランベリーパークパークライフ棟	47 町田第六小学校
11 成瀬中学校	48 町田第一小学校
12 つくし野中学校	49 南第四小学校
13 成瀬小学校	50 高ヶ坂小学校
14 南第一小学校	51 つくし野小学校
15 ひなた村	52 成瀬中央小学校
	53 成瀬台小学校
	54 市立総合体育館
	55 南成瀬中学校

過去に浸水した場所

過去に浸水した場所
過去に浸水した場所

1966年 6月28日 9月8日~21日
1976年 6月28日 9月8日~21日

累積降雨量	290mm	297mm
人的被害	なし	なし
床上浸水	166棟	123棟
床下浸水	269棟	205棟
浸水被害	18箇所	20箇所
がけ崩れ	27箇所	128箇所

避難方向

Evacuation direction
避難方向

この冊子は、6,000部作成し、1部あたりの単価は196円です。(製本代金を含みます)

町田市 発行
2026年3月発行
発行所：町田市役所
町田市役所 防災課 2-22
042-724-2218
発行部数：22,000部
地図の製本：株式会社東洋出版