

町田市 洪水・土砂災害ハザードマップ

南地区

小川、金森、金森東、高ヶ坂、つくし野、鶴間、成瀬、成瀬が丘、成瀬台、西成瀬、南つくし野、南成瀬、南町田

この図は、浸水想定区域と土砂災害警戒区域等の区域図を基に作成している。雨の降り方や土地の状態によっては、浸水想定区域や土砂災害警戒区域等に指定されていなくても、浸水や土砂災害が発生する可能性がある。十分に注意して。

具体的な浸水や土砂災害警戒区域等の詳細な図はこちらのホームページで確認できますよ！

浸水リスク検索サービス
https://www.kensetsu.metro.tokyo.lg.jp/jygo/river/chuo_selib/ish/kensaku.html

土砂災害警戒区域等マップ
<https://www2.sabomap.jp/tokyo/>

土砂災害の凡例

Landslide disasters Legend
土砂災害の凡例 国土院提供

土砂災害（急傾斜地の崩壊）
 Landslide disasters (Collapse of steep slopes)
 土砂災害（急傾斜地）
 土砂災害（急傾斜地）

特別警戒区域
 Special caution zones for landslide disasters
 特別警戒区域 鳥居型警戒区

警戒区域
 Caution zones for landslide disasters
 警戒区域 警戒区

土砂災害（土石流）

Landslide disasters (Debris flow)
 土砂災害（土石流）
 土砂災害（土石流）

特別警戒区域
 Special caution zones for landslide disasters
 特別警戒区域 鳥居型警戒区

警戒区域
 Caution zones for landslide disasters
 警戒区域 警戒区

凡例 Legend

避難施設 (洪水・土砂)
 Evacuation facility (flood/landslide)
 避難施設 (洪水・土砂)
 避難施設 (洪水・土砂)
 避難施設 (洪水・土砂)
 避難施設 (洪水・土砂)

臨時避難施設 (洪水・土砂)
 Temporary evacuation facility (flood/landslide)
 臨時避難施設 (洪水・土砂)
 臨時避難施設 (洪水・土砂)
 臨時避難施設 (洪水・土砂)

避難所 (周辺市)
 Evacuation shelter (surrounding cities)
 避難所 (周辺市)
 避難所 (周辺市)

避難所 (周辺市)

Evacuation shelter (surrounding cities)
 避難所 (周辺市)
 避難所 (周辺市)

市役所
 City hall
 市役所

保健所
 Health care center
 保健所

消防署・消防出張所
 Fire station
 消防署・消防出張所

警察署・交番
 Police station
 警察署・交番

救急指定病院
 Emergency hospital
 救急指定病院

災害備蓄倉庫
 Emergency supply warehouse
 災害備蓄倉庫

水位観測所
 Water level observation point
 水位観測所

雨量観測所
 Rainfall observation point
 雨量観測所

災害時給水ステーション (給水拠点)
 Emergency water supply station
 災害時給水ステーション (給水拠点)

消防団器具庫
 Fire corps equipment storage
 消防団器具庫

防災行政無線
 Disaster prevention administrative radio
 防災行政無線

避難方向

Evacuation direction
 避難方向
 避難方向

避難所 (周辺市)
 Evacuation shelter (surrounding cities)
 避難所 (周辺市)

浸水実績区域
 Previously flooded zones
 浸水実績区域

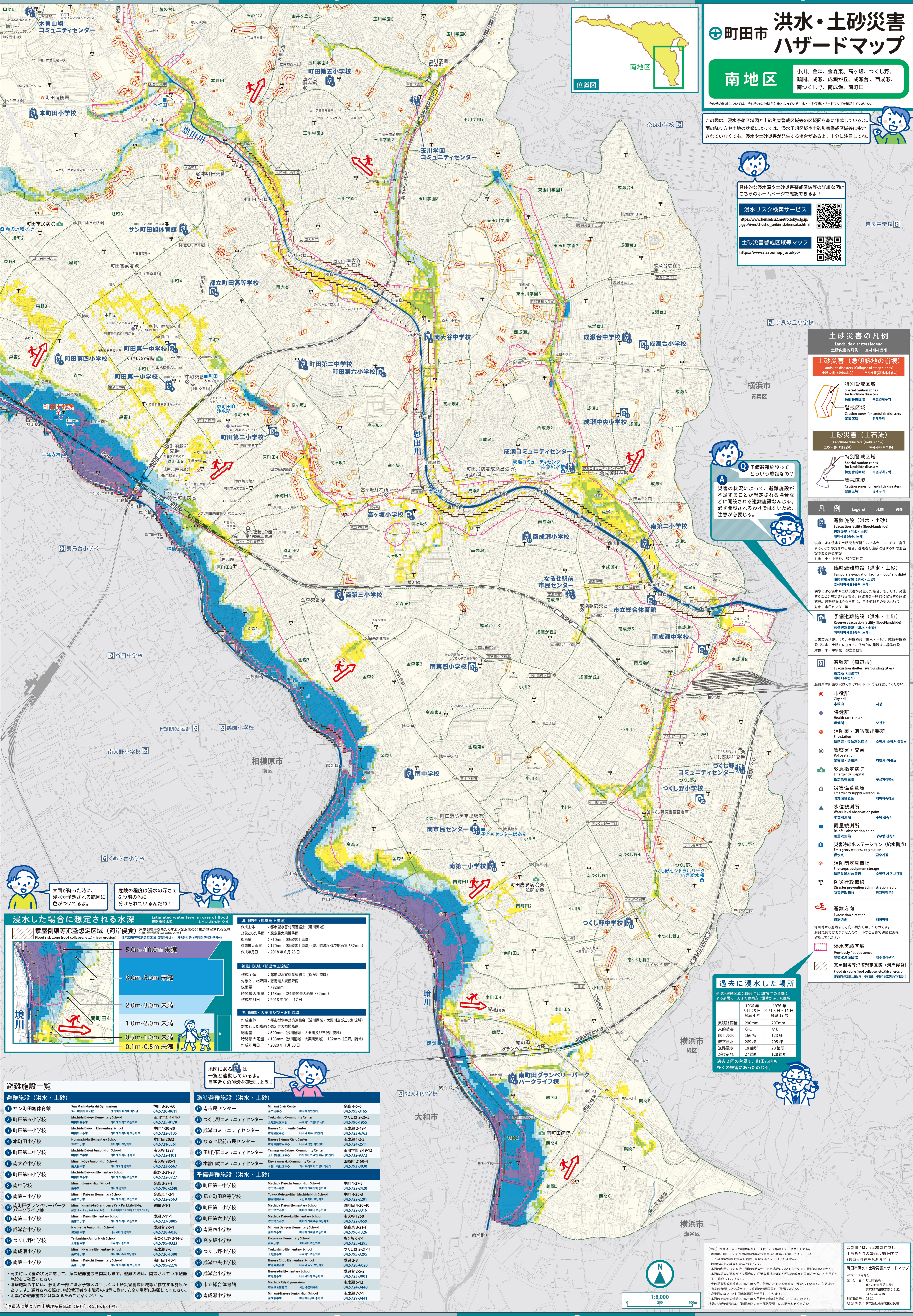
家屋倒壊等氾濫想定区域 (河岸侵食)
 Flood risk zone (roof collapse, etc.) (river erosion)
 家屋倒壊等氾濫想定区域 (河岸侵食)

過去に浸水した場所

過去に浸水した場所
 過去に浸水した場所
 過去に浸水した場所

浸水実績区域	1966年 6月28日 台風17号	1976年 9月8日~11日 台風17号
浸水区域	200mm	257mm
人的被害	なし	なし
床上浸水	166箇所	123箇所
床下浸水	269箇所	205箇所
道路浸水	18箇所	20箇所
がけ崩れ	27箇所	128箇所

過去2回の台風で、町田市内も多くの被害があったのじゃ。



浸水した場合に想定される水深

Estimated water level in case of flood
 浸水した場合に想定される水深

家屋倒壊等氾濫想定区域 (河岸侵食)
 Flood risk zone (roof collapse, etc.) (river erosion)

5.0m-10.0m 未満
 3.0m-5.0m 未満
 2.0m-3.0m 未満
 1.0m-2.0m 未満
 0.5m-1.0m 未満
 0.1m-0.5m 未満

避難施設一覧

避難施設 (洪水・土砂)	臨時避難施設 (洪水・土砂)
1 サン町田旭体育館 Sun Machida Asahi Gymnasium 〒201-8501 町田市旭町1-1-1 042-720-0611	34 南市民センター Minami Civic Center 〒201-8501 町田市南町田1-1-1 042-795-3165
2 町田第五小学校 Machida Dai-go Elementary School 〒201-8501 町田市南町田5-1-1 042-723-8178	35 つくし野コミュニティセンター Tsukushiya Community Center 〒201-8501 町田市南町田5-1-1 042-796-1955
3 町田第一小学校 Machida Dai-ichi Elementary School 〒201-8501 町田市南町田1-1-1 042-723-3105	36 成瀬コミュニティセンター Narusu Community Center 〒201-8501 町田市南町田5-1-1 042-723-6763
4 本町田小学校 Honmachida Elementary School 〒201-8501 町田市南町田1-1-1 042-723-5561	37 なるせ駅前市民センター Narusu Ekimae Civic Center 〒201-8501 町田市南町田5-1-1 042-724-2511
5 町田第二中学校 Machida Dai-ni Junior High School 〒201-8501 町田市南町田2-1-1 042-722-1101	38 玉川学園コミュニティセンター Koyama Gakuen Community Center 〒201-8501 町田市南町田5-1-1 042-732-9372
6 南大谷中学校 Minami-Ohtani Junior High School 〒201-8501 町田市南町田6-1-1 042-723-5567	39 水貫山崎コミュニティセンター Mizunishizaki Community Center 〒201-8501 町田市南町田5-1-1 042-793-3030
7 町田第四小学校 Machida Dai-yon Elementary School 〒201-8501 町田市南町田4-1-1 042-722-3727	40 町田第一中学校 Machida Dai-ichi Junior High School 〒201-8501 町田市南町田1-1-1 042-722-2420
8 南中学校 Minami Junior High School 〒201-8501 町田市南町田1-1-1 042-796-2248	41 都立町田高等学校 Tokyo Metropolitan Machida High School 〒201-8501 町田市南町田1-1-1 042-722-2201
9 南第三小学校 Minami Dai-san Elementary School 〒201-8501 町田市南町田3-1-1 042-722-2663	42 町田第二小学校 Machida Dai-ni Elementary School 〒201-8501 町田市南町田2-1-1 042-722-3316
10 南町田グランベリーパーク パークライブラリー Minami Machida Grandberry Park 〒201-8501 町田市南町田5-1-1 042-723-1111	43 町田第六小学校 Machida Dai-roku Elementary School 〒201-8501 町田市南町田6-1-1 042-722-3659
11 南第二小学校 Minami Dai-ni Elementary School 〒201-8501 町田市南町田2-1-1 042-722-0805	44 南第四小学校 Minami Dai-yon Elementary School 〒201-8501 町田市南町田4-1-1 042-796-1326
12 成瀬台小学校 Narusu Junior High School 〒201-8501 町田市南町田5-1-1 042-728-6030	45 高ヶ坂小学校 Kogakasaka Elementary School 〒201-8501 町田市南町田5-1-1 042-725-4295
13 つくし野中学校 Tsukushiya Junior High School 〒201-8501 町田市南町田5-1-1 042-795-0123	46 つくし野小学校 Tsukushiya Elementary School 〒201-8501 町田市南町田5-1-1 042-795-3295
14 南成瀬小学校 Minami-Narusu Elementary School 〒201-8501 町田市南町田5-1-1 042-726-1080	47 成瀬中央小学校 Narusu Chuou Elementary School 〒201-8501 町田市南町田5-1-1 042-728-6020
15 南第一小学校 Minami Dai-ichi Elementary School 〒201-8501 町田市南町田1-1-1 042-795-2274	48 成瀬台小学校 Narusu Dai-ichi Elementary School 〒201-8501 町田市南町田5-1-1 042-723-3001
	49 市立総合体育館 Machida City Gymnasium 〒201-8501 町田市南町田5-1-1 042-724-3440
	50 南成瀬中学校 Minami-Narusu Junior High School 〒201-8501 町田市南町田5-1-1 042-723-3441