

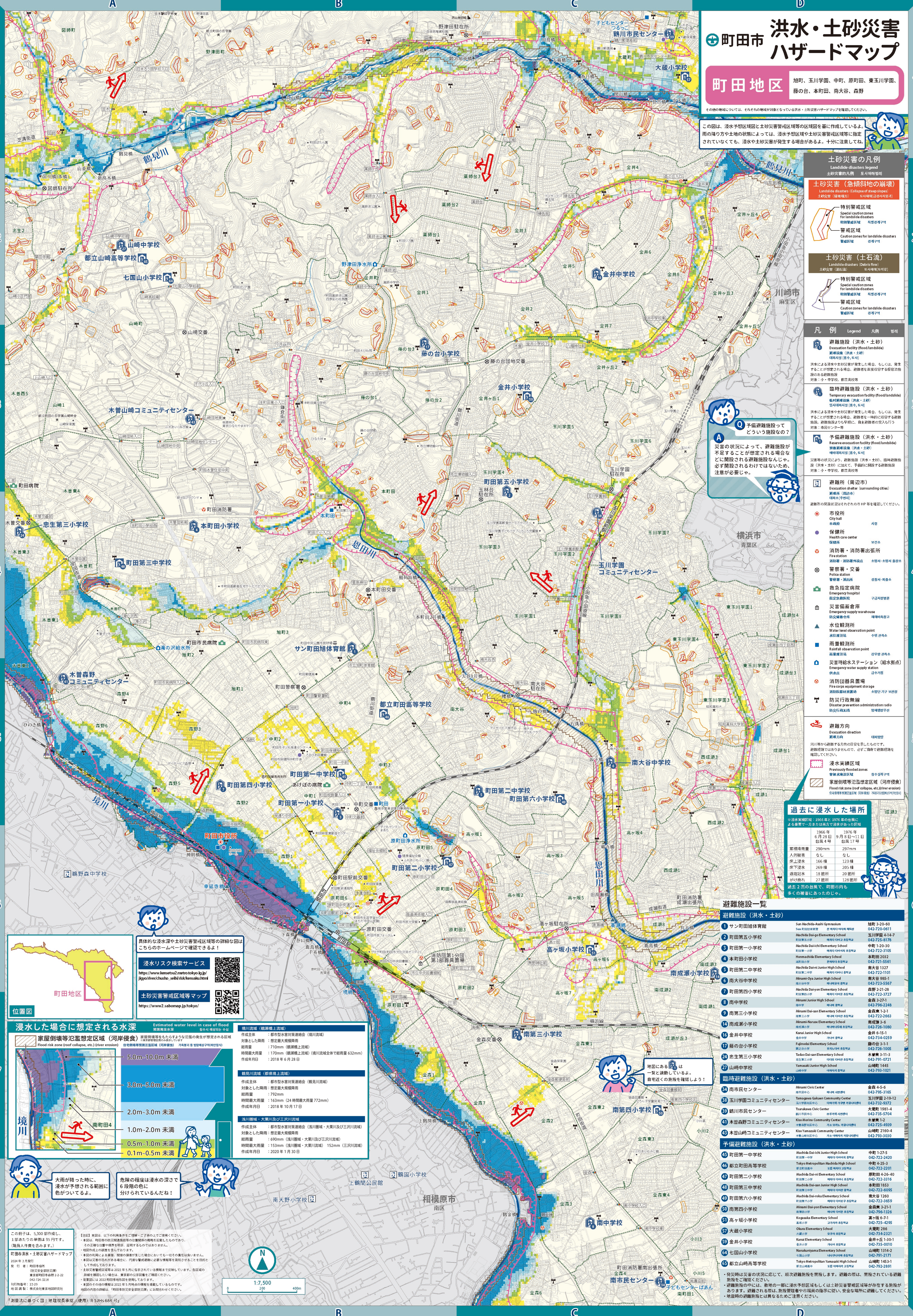
町田市 洪水・土砂災害ハザードマップ

町田地区

旭町、玉川学園、中町、原町田、東玉川学園、藤の台、本町田、南大谷、森野

その他の地域については、それぞれの地域が対象となっている洪水・土砂災害ハザードマップを確認してください。

この図は、浸水想定区域と土砂災害警戒区域等の区域図を基に作成している。雨の降り方や土地の状態によっては、浸水想定区域と土砂災害警戒区域等に指定されていなくても、浸水や土砂災害が発生する可能性がある。十分に注意してね。



土砂災害の凡例

Landslide disaster legend
土砂災害の凡例

土砂災害（急傾斜地の崩壊）
Landslide disaster (Collapse of steep slopes)
土砂災害（急傾斜地）
土砂災害（急傾斜地）

- 特別警戒区域 (Special caution zones for landslide disasters)
- 警戒区域 (Caution zones for landslide disasters)

土砂災害（土石流）
Landslide disaster (Debris flow)
土砂災害（土石流）
土砂災害（土石流）

- 特別警戒区域 (Special caution zones for landslide disasters)
- 警戒区域 (Caution zones for landslide disasters)

凡例 Legend

避難施設 (洪水・土砂) (Evacuation facility (flood/landslide))
避難所 (周辺市) (Evacuation shelter (surrounding cities))
市役所 (City hall)
保健所 (Health care center)
消防署・消防出張所 (Fire station / Fire branch office)
警察署・交番 (Police station / Police box)
救急指定病院 (Emergency hospital)
災害備蓄倉庫 (Disaster supply warehouse)
水位観測所 (Water level observation point)
雨量観測所 (Rainfall observation point)
災害時給水ステーション (給水拠点) (Emergency water supply station)
消防団員集結場 (Fire volunteer assembly point)
防災行政無線 (Disaster prevention administration radio)

避難方向 (Evacuation direction)
過去に浸水した場所 (Previously flooded zones)
家庭印等氾濫想定区域 (河岸侵食) (Flood risk zone (riverbank erosion))

Q 予備避難施設ってどういう施設なの？
A 災害の状況によって、避難施設が不足することが想定される場合などに開設される避難施設なんじゃ。必ず開設されるわけではないため、注意が必要じゃ。

過去に浸水した場所

※浸水実績年度：1966年～1976年の台風に
による浸水一帯または部分的浸水想定区域

年度	浸水日	最大雨量	最大風速
昭和41年	6月28日	49mm	台風17号
昭和42年	9月3日～11日	297mm	台風17号

避難施設一覧

避難施設 (洪水・土砂)

番号	施設名	住所	電話番号
1	サン町田体育館	San Machida Asahi Gymnasium	3-20-60 042-770-0611
2	町田第五小学校	Machida Dai-go Elementary School	玉川学園 414-7 042-775-0178
3	町田第一小学校	Machida Dai-ichi Elementary School	中町 1-20-30 042-772-3105
4	本町田小学校	Honmachida Elementary School	本町田 2032 042-771-5551
5	町田第二中学校	Machida Dai-ni Junior High School	南大谷 1327 042-772-1101
6	町田第二小学校	Machida Dai-ni Elementary School	南大谷 5851 042-773-5278
7	町田第四小学校	Machida Dai-yon Elementary School	森野 2-21-28 042-772-3727
8	南中学校	Nanami Junior High School	金井 3-271 042-776-2268
9	南第三小学校	Nanami Dai-san Elementary School	042-772-2663
10	南第二小学校	Nanami Dai-ni Elementary School	南大谷 3-6 042-776-1005
11	南大谷中学校	Kanai Junior High School	042-775-5704
12	金井中学校	Kanai Elementary School	042-773-0259
13	藤の台小学校	Fujinoda Elementary School	042-776-1113
14	森野小学校	Tsukagawa Elementary School	042-791-0721
15	山崎中学校	Yamazaki Junior High School	山崎 1445 042-793-1021

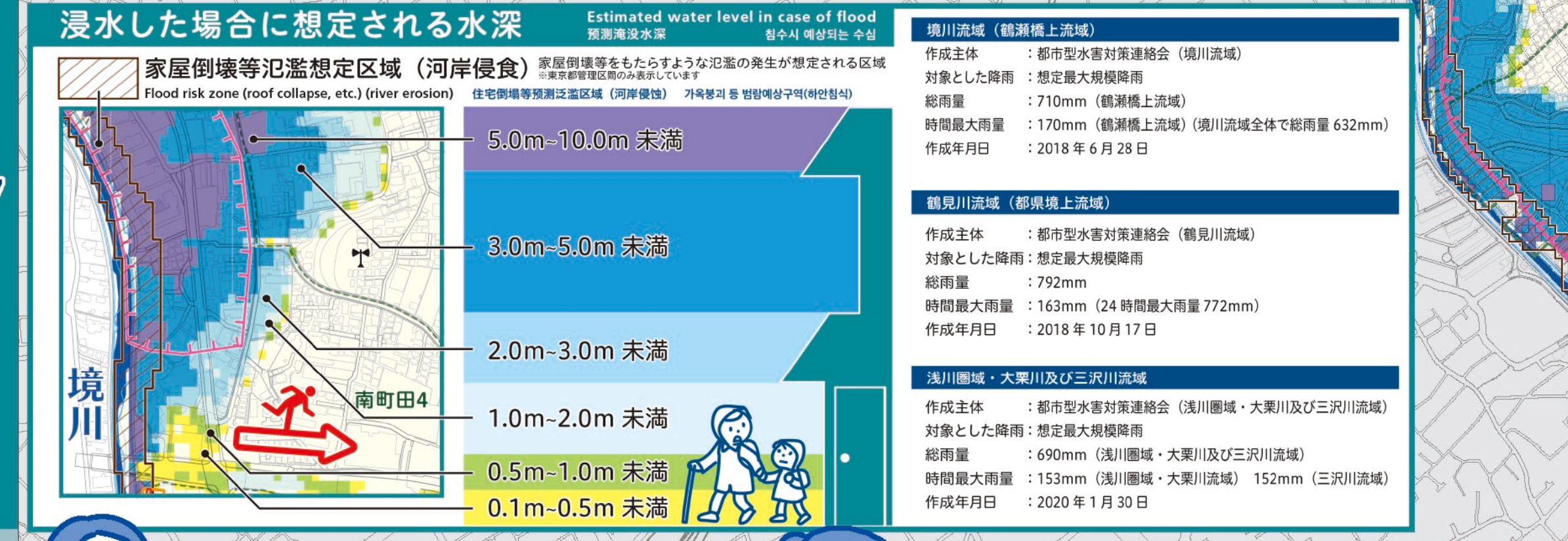
予備避難施設 (洪水・土砂)

番号	施設名	住所	電話番号
16	町田第一中学校	Machida Dai-ichi Junior High School	中町 1-27-5 042-772-2420
17	都立山崎高等学校	Toei Machida Saki High School	山崎 1314-2 042-772-2201
18	町田第二小学校	Machida Dai-ni Elementary School	原町田 4-26-40 042-772-3316
19	町田第三中学校	Machida Dai-san Junior High School	本町田 5853 042-772-6005
20	町田第六小学校	Machida Dai-roku Elementary School	南大谷 1260 042-772-3659
21	南第四小学校	Nanami Dai-yon Elementary School	042-775-5704
22	高ヶ坂小学校	Kogakaba Elementary School	高ヶ坂 6-71 042-795-1326
23	大蔵小学校	Okura Elementary School	042-775-4295
24	金井小学校	Kanai Elementary School	042-774-2321
25	山崎小学校	Yamazaki Elementary School	042-773-0010
26	七国山小学校	Nanasyanaka Elementary School	山崎 1314-2 042-791-2171
27	都立山崎高等学校	Toei Machida Saki High School	山崎 1453-1 042-792-2691

位置図

浸水リスク検索サービス
https://www.kansetsu2.metro.tokyo.lg.jp/jygo/ivchusho_seibiki/risikukensaku.html

土砂災害警戒区域等マップ
https://w22.sabompp.jp/tokyo/



大雨が降った時に、浸水が予想される範囲の色がついてるよ。

危険の程度は浸水の深さで6段階の色に分けられているんだね！

この冊子は、5,300部作成し、1部あたりの単価は95円です。(随時在庫を含まず)

町田市洪水・土砂災害ハザードマップ
2024年10月発行
発行所：町田市防災課
発行部数：5,300部
印刷所：株式会社東洋印刷

【注】本書は、以下の利用法を想定して作成されています。
1. 町田市防災課のホームページからダウンロードして印刷してください。
2. 町田市防災課のホームページからダウンロードして印刷して活用してください。
3. 町田市防災課のホームページからダウンロードして印刷して活用してください。
4. 町田市防災課のホームページからダウンロードして印刷して活用してください。
5. 町田市防災課のホームページからダウンロードして印刷して活用してください。

