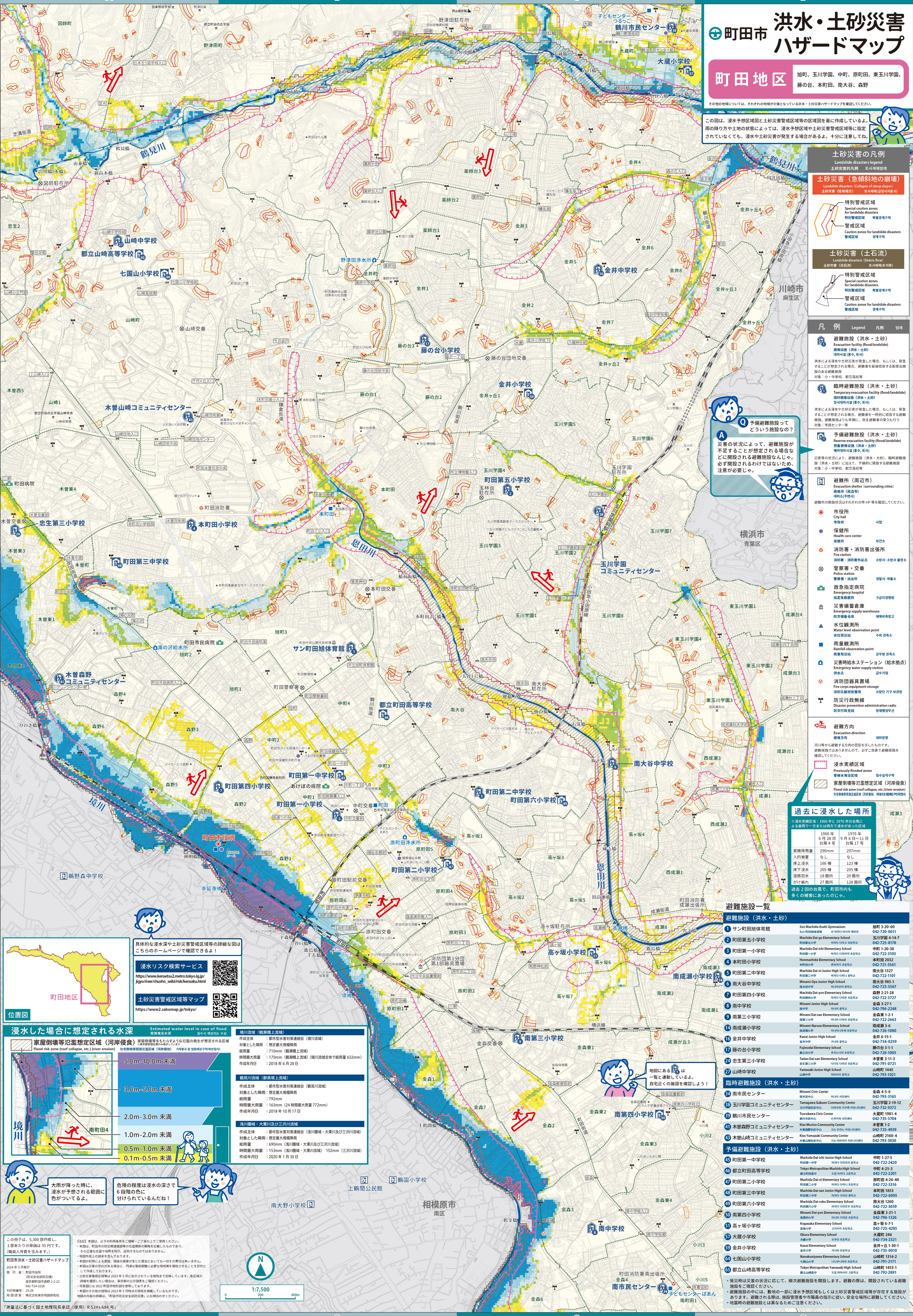


# 町田市 洪水・土砂災害ハザードマップ

町田地区 旭町、玉川学園、中町、原町田、東玉川学園、藤の台、本町田、南大谷、森野

この図は、浸水予想区域と土砂災害警戒区域等の区域図を基に作成している。雨の降り方や土地の状態によっては、浸水予想区域や土砂災害警戒区域等に指定されていなくても、浸水や土砂災害が発生する可能性がある。十分に注意してね。



**土砂災害の凡例**  
Landslide disasters legend  
土砂災害の凡例 土砂災害(急傾斜地の崩壊)

- 特別警戒区域  
Special caution zones for landslide disasters  
特別警戒区域 急傾斜地  
警戒区域  
Caution zones for landslide disasters  
警戒区域
- 土砂災害(土石流)  
Landslide disasters (Debris flow)  
土砂災害(土石流) 土石流(急傾斜地崩壊)
- 特別警戒区域  
Special caution zones for landslide disasters  
特別警戒区域 急傾斜地  
警戒区域  
Caution zones for landslide disasters  
警戒区域

**凡例 Legend**

- 避難施設(洪水・土砂)  
Evacuation facility (flood/landslide)  
避難施設(洪水・土砂) 避難施設(洪水・土砂)
- 臨時避難施設(洪水・土砂)  
Temporary evacuation facility (flood/landslide)  
臨時避難施設(洪水・土砂) 臨時避難施設(洪水・土砂)
- 避難所(周辺市)  
Evacuation shelter (surrounding cities)  
避難所(周辺市) 避難所(周辺市)
- 市役所  
City hall  
市役所 市役所
- 保健所  
Health care center  
保健所 保健所
- 消防署・消防出張所  
Fire station / Fire branch  
消防署・消防出張所 消防署・消防出張所
- 警察署・交番  
Police station  
警察署・交番 警察署・交番
- 救急指定病院  
Emergency hospital  
救急指定病院 救急指定病院
- 災害備蓄倉庫  
Emergency supply warehouse  
災害備蓄倉庫 災害備蓄倉庫
- 水位観測所  
Water level observation point  
水位観測所 水位観測所
- 雨量観測所  
Rainfall observation point  
雨量観測所 雨量観測所
- 災害時給水ステーション(給水拠点)  
Emergency water supply station  
災害時給水ステーション(給水拠点) 災害時給水ステーション(給水拠点)
- 消防団器具庫  
Fire team equipment storage  
消防団器具庫 消防団器具庫
- 防災行政無線  
Disaster prevention administration radio  
防災行政無線 防災行政無線
- 避難方向  
Evacuation direction  
避難方向 避難方向
- 過去に浸水した場所  
Previously flooded zones  
過去に浸水した場所 過去に浸水した場所
- 家屋倒壊等氾濫想定区域(河岸侵食)  
Flood-prone area (riverbank erosion)  
家屋倒壊等氾濫想定区域(河岸侵食) 家屋倒壊等氾濫想定区域(河岸侵食)

**Q 準備避難施設ってどういう施設なの?**  
**A** 災害の状況によって、避難施設が不足することが想定される場合などに開設される避難施設なんじゃ。必ず開設されるわけではないため、注意が必要じゃ。

**過去に浸水した場所**

※浸水実績区域：1966年と1976年の台風による浸水実績区域(浸水実績区域)を基に作成している。

年月日	台風	最大瞬間風速	最大1時間雨量	人的被害	床上浸水	床上浸水	道路浸水	がけ崩れ
6月28日	台風4号	297mm	297mm	なし	166棟	123棟	205箇所	27箇所
9月8日~11日	台風17号	297mm	297mm	なし	166棟	123棟	205箇所	27箇所

過去2回の台風で、町田市内でも多くの被害があったのだ。

## 避難施設一覧

### 避難施設(洪水・土砂)

番号	施設名	住所	電話番号	
1	サン町田体育館	旭町2-20-60	042-720-0611	
2	町田第五小学校	玉川学園4-14-4	042-725-8178	
3	町田第一小学校	中町1-20-30	042-722-3105	
4	本町田小学校	本町田2032	042-721-5561	
5	町田第二中学校	南大谷1327	042-722-1101	
6	南大谷中学校	南大谷5851	042-725-5704	
7	町田第四小学校	森野2-21-28	042-722-3727	
8	南中学校	金森3-27-1	042-726-1005	
9	南第三小学校	南大谷1-21-1	042-722-2663	
10	南成瀬小学校	南成瀬3-6	042-726-1005	
11	金井中学校	金井6-15-1	042-734-0259	
12	藤の台小学校	Fujinodai Elementary School	藤の台1-1	042-722-2663
13	忠生第三小学校	忠生3-1-1	042-726-1005	
14	山崎中学校	山崎1445	042-793-1021	
15	都立山崎高等学校	山崎1445	042-793-1021	

### 臨時避難施設(洪水・土砂)

番号	施設名	住所	電話番号	
16	町田市民センター	金森4-5-6	042-795-3165	
17	玉川学園コミュニティセンター	Tokyo Metropolitan Machida City Community Center	玉川学園2-19-12	042-725-9372
18	大町田市民センター	Tsurukawa Civic Center	大町田1981-4	042-735-5704
19	木曾森野コミュニティセンター	Kinoshinonuma Community Center	森野2-21-28	042-725-4939
20	木曾山崎コミュニティセンター	Kinoshinonuma Community Center	山崎2160-4	042-793-3030

### 準備避難施設(洪水・土砂)

番号	施設名	住所	電話番号	
21	町田第一中学校	Machida Dai-ichi Junior High School	中町1-27-5	042-722-2420
22	都立山崎高等学校	Tokyo Metropolitan Machida City High School	山崎1314-2	042-722-2201
23	町田第二小学校	Machida Dai-ni Elementary School	原町田4-26-40	042-722-3316
24	町田第三小学校	Machida Dai-san Elementary School	南大谷1833	042-722-6095
25	町田第四中学校	Machida Dai-yon Elementary School	南大谷1260	042-722-3659
26	南成瀬小学校	Minami-Naruse Elementary School	南成瀬3-6	042-726-1005
27	高ヶ坂小学校	Kogasaka Elementary School	高ヶ坂4-295	042-734-2321
28	大町田小学校	Kanai Elementary School	金井6-7-1	042-734-2321
29	金井小学校	Kanai Elementary School	金井6-7-1	042-734-2321
30	七国山小学校	Nanankoyama Elementary School	山崎1314-2	042-793-0010
31	都立山崎高等学校	Tokyo Metropolitan Machida City High School	山崎1314-2	042-793-2891

**位置図**

**具体的な浸水や土砂災害警戒区域等の詳細な図はこちらのホームページで確認できますよ!**

**浸水リスク検索サービス**  
[https://www.kensetsu2.metro.tokyo.lg.jp/jgyo/river/chusho\\_saba/ris/kensaku.html](https://www.kensetsu2.metro.tokyo.lg.jp/jgyo/river/chusho_saba/ris/kensaku.html)

**土砂災害警戒区域等マップ**  
<https://w2.2.sabomp.jp/tokyo/>

**浸水した場合に想定される水深**

Estimated water level in case of flood

浸水想定区域(河岸侵食) 原状回復を要するおそれがある浸水想定区域(河岸侵食) 原状回復を要するおそれがある浸水想定区域(河岸侵食)

浸水想定区域(河岸侵食) 原状回復を要するおそれがある浸水想定区域(河岸侵食) 原状回復を要するおそれがある浸水想定区域(河岸侵食)

5.0m-10.0m 未満

3.0m-5.0m 未満

2.0m-3.0m 未満

1.0m-2.0m 未満

0.5m-1.0m 未満

0.1m-0.5m 未満

大雨が降った時に、浸水が予想される範囲に色がついているよ。

危険の程度は浸水の深さに6段階の色に分けられているんだね!

この冊子は、5,300部作成し、1部あたりの価格は95円です。(刷込人員を含みます。)

町田市洪水・土砂災害ハザードマップ 2024年3月発行

発行所：町田市防災課  
編集：町田市防災課  
印刷：株式会社東京印刷

※この冊子は、以下の利用形態をご希望していただいた上で作成されています。  
・本冊子は、町田市の防災関係機関等にのみ提供させていただきます。  
・そのほかの用途で複製、転載、改題、改訂等を行うことはできません。  
・本冊子の利用による損害、損失等の発生については、一切の責任を負いません。  
・本冊子の利用にあたっては、町田市の防災関係機関等に事前にご相談ください。  
・本冊子の利用にあたっては、町田市の防災関係機関等に事前にご相談ください。  
・本冊子の利用にあたっては、町田市の防災関係機関等に事前にご相談ください。

【測量法に基づく国土院院長承認(使用) R5JH5-684号】