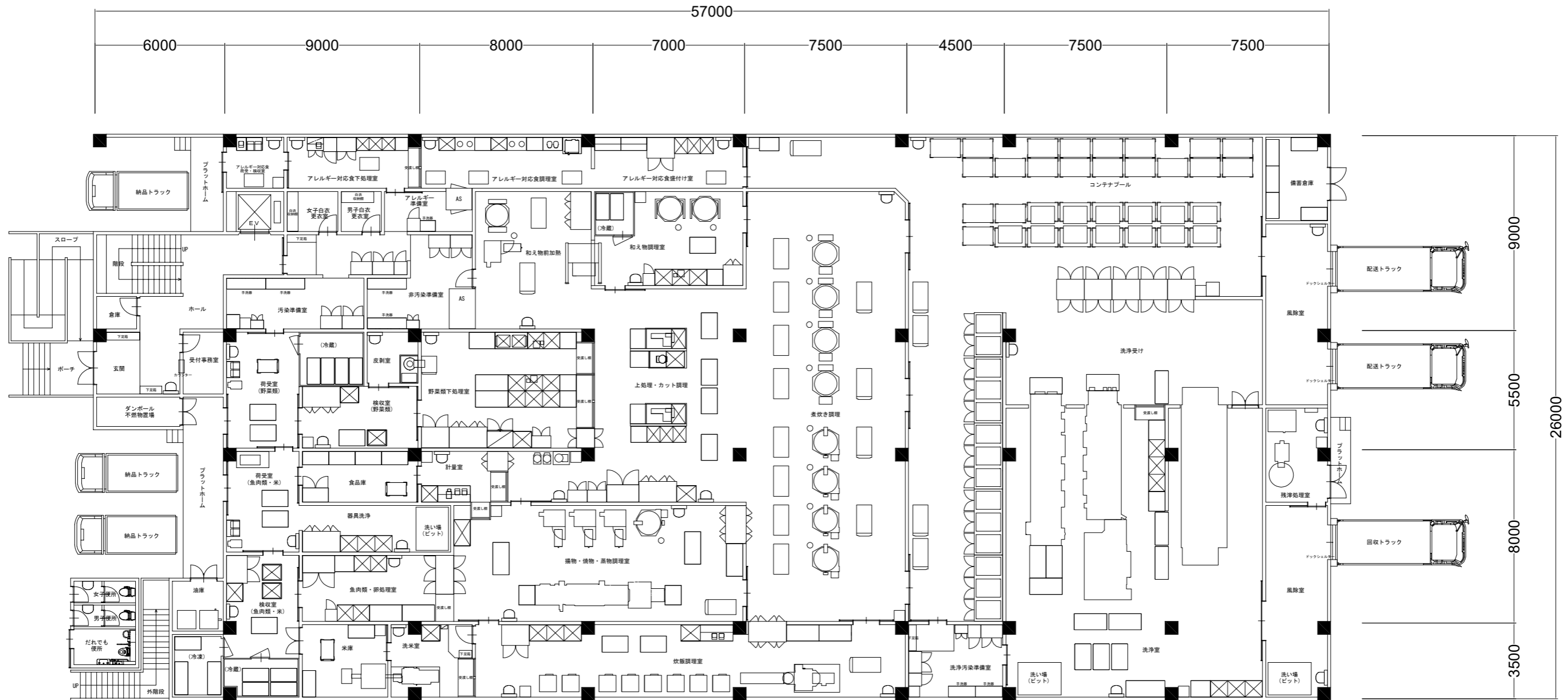
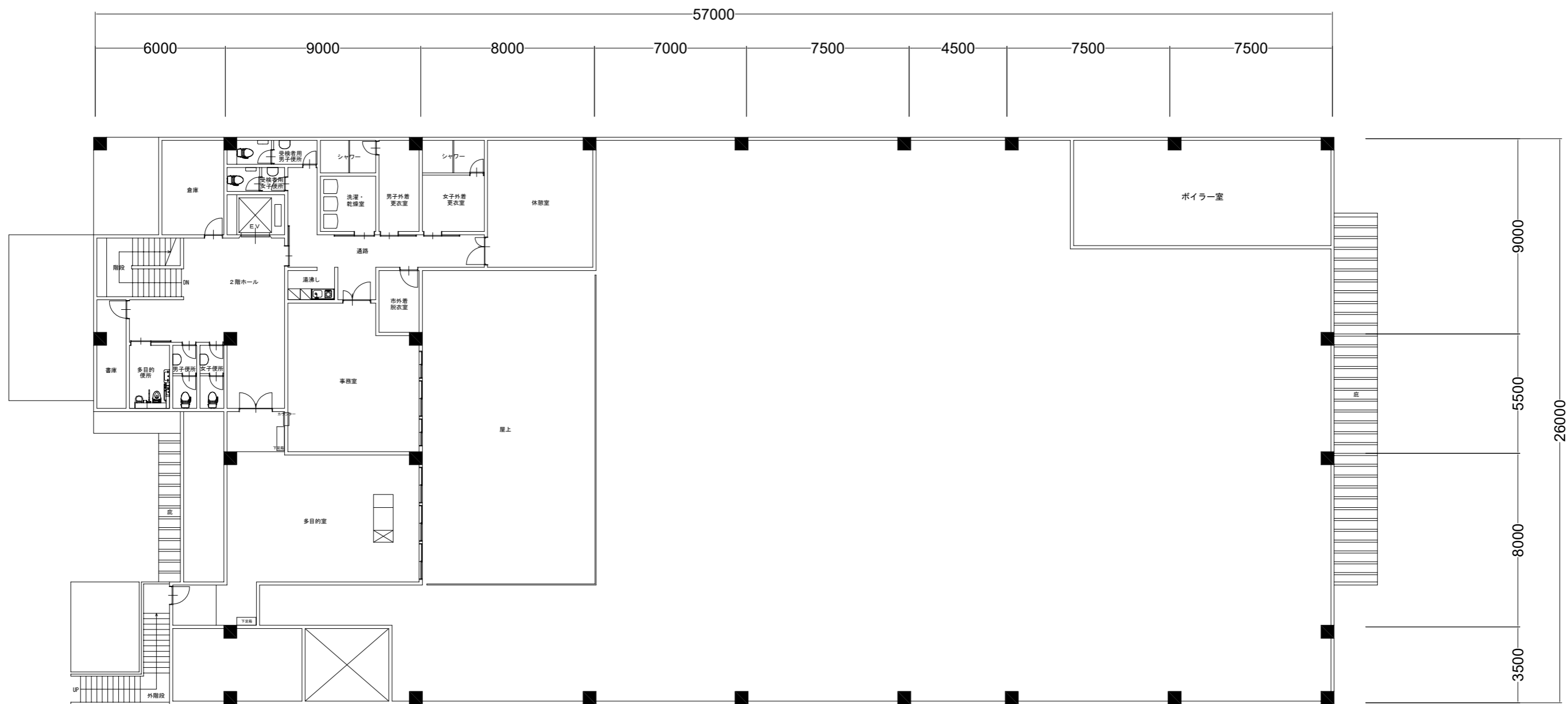


2021年度 市検討モデルプラン



本プランは、町田市が基本計画策定に当たり3,000食の給食センターを想定し作成したものであり、応募者に本プランどおりの提案を求めているものではないことに留意すること。



【(仮称)町田市中学校給食センター(鶴川エリア)モデルプラン】
2階 平面図(SCL1/200:A3)