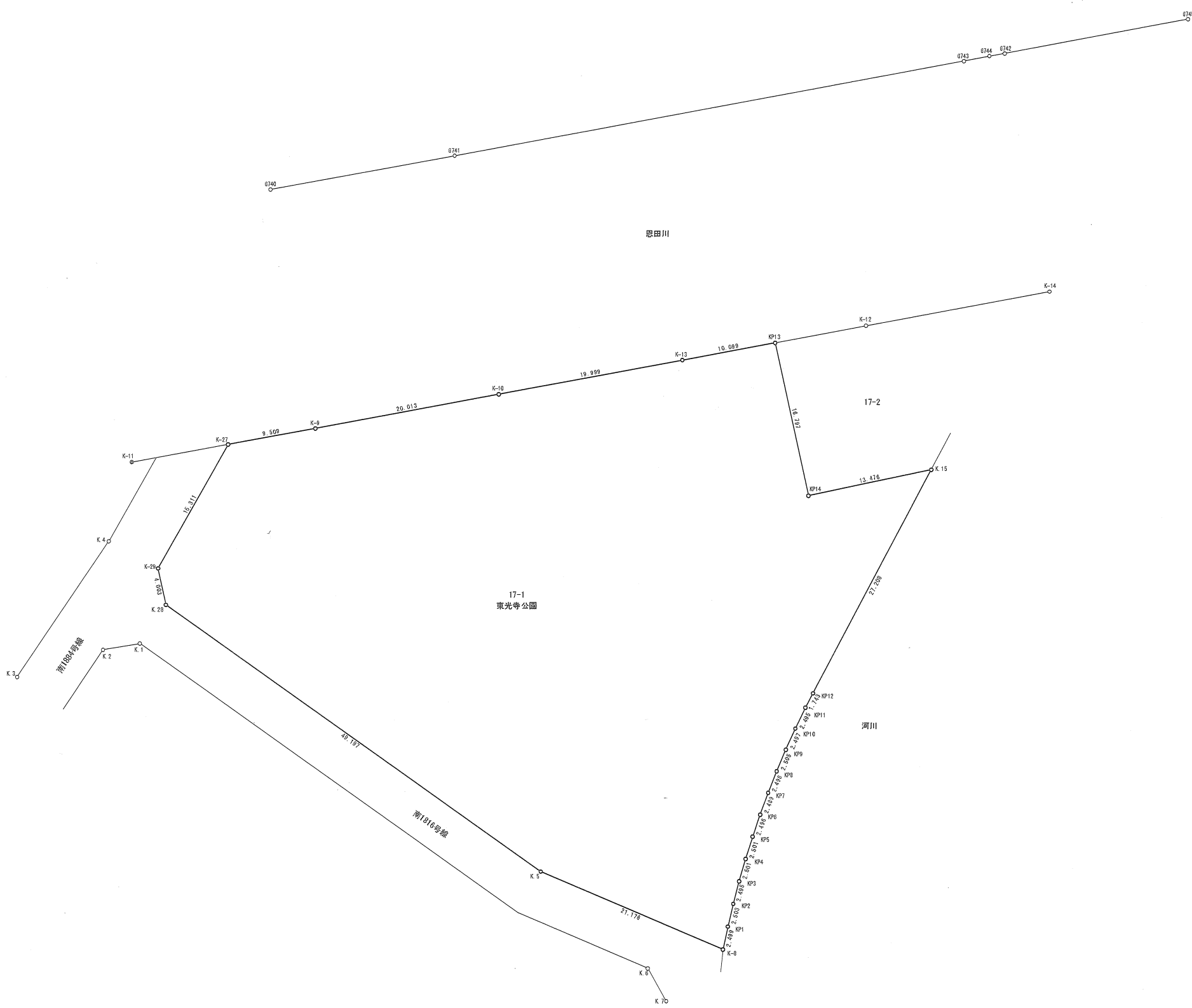


凡 例

|   |    |   |   |   |    |   |   |
|---|----|---|---|---|----|---|---|
| 築 | 壁通 | 用 | 火 | 給 | 跡  | 地 | 界 |
| 壁 | 壁  | 別 | 水 | 井 | ○▽ | 掘 | ○ |
| 塀 | 塀  | 塀 | 塀 | 塀 | ○  | 果 | 樹 |
| 多 | 角  | 点 | 門 | 柱 | 芝  | 地 | 地 |
| 水 | 溝  | 点 | コ | ン | ク  | リ | ト |
| 石 | 礎  | 礎 | コ | ン | ク  | リ | ト |
| 境 | 界  | 点 | ○ | ○ | ○  | ○ | ○ |
| 電 | 気  | 線 | ○ | ○ | ○  | ○ | ○ |
| 電 | 話  | 線 | ○ | ○ | ○  | ○ | ○ |
| 街 | 灯  | 柱 | ○ | ○ | ○  | ○ | ○ |
| 人 | 電  | 気 | 線 | ○ | ○  | ○ | ○ |
| 溝 | 溝  | 溝 | 溝 | 溝 | 溝  | 溝 | 溝 |
| 孔 | 孔  | 孔 | 孔 | 孔 | 孔  | 孔 | 孔 |

※使用水準点  
番号 L2-3 (2級基準点)  
標高 H=34.247  
町田市南成瀬七丁目17-1

|               |                |          |
|---------------|----------------|----------|
| 図面の名称         | 現況高低測量図        |          |
| 土地の表示<br>(所在) | 町田市南成瀬七丁目17番地1 |          |
| 測量計画機関        | 町田市財務部営繕課      |          |
| 測量作業機関        | [Redacted]     |          |
| 測量完結日         | 令和4年10月31日     | 縮尺 1/250 |
| 概要            |                |          |



座標求積表

| 地番   | 東光寺公園          |                | 地目   |
|------|----------------|----------------|--|
| 所有者  | X <sub>n</sub> | Y <sub>n</sub> | (X <sub>n+1</sub> - X <sub>n</sub> )Y <sub>n</sub> |
| K-27 | -51442.076     | -31817.527     | 480508.222754                                      |
| K-29 | -51455.428     | -31825.021     | 519554.462628                                      |
| K-28 | -51459.344     | -31824.188     | 1030912.746072                                     |
| K-5  | -51487.822     | -31784.071     | 1168350.665889                                     |
| K-8  | -51496.103     | -31784.581     | 185409.859297                                      |
| KP1  | -51493.659     | -31784.059     | -154976.843861                                     |
| KP2  | -51491.224     | -31783.479     | -153989.346192                                     |
| KP3  | -51488.811     | -31782.843     | -152999.851888                                     |
| KP4  | -51486.408     | -31782.148     | -152108.926772                                     |
| KP5  | -51484.022     | -31781.397     | -150834.874353                                     |
| KP6  | -51481.659     | -31780.592     | -149274.782400                                     |
| KP7  | -51479.322     | -31779.734     | -148032.120174                                     |
| KP8  | -51476.998     | -31778.818     | -147106.844976                                     |
| KP9  | -51474.690     | -31757.844     | -145641.472584                                     |
| KP10 | -51472.412     | -31756.819     | -143856.633251                                     |
| KP11 | -51470.161     | -31755.742     | -120417.732644                                     |
| KP12 | -51468.020     | -31754.927     | -812767.356565                                     |
| K-15 | -51444.566     | -31742.211     | -674014.108374                                     |
| KP14 | -51447.386     | -31755.389     | -431746.268844                                     |
| KP13 | -51430.970     | -31758.948     | -461489.273388                                     |
| K-13 | -51432.855     | -31768.870     | 178509.280530                                      |
| K-10 | -51436.589     | -31788.518     | 237492.017978                                      |
| K-9  | -51440.326     | -31808.180     | 174531.482660                                      |
|      | 包面積            |                | 6072.331522  |
|      | 面積             |                | 3036.1657610                                       |
|      | 地積             |                | 3036.16 m <sup>2</sup>                             |

|               |                |    |       |
|---------------|----------------|----|-------|
| 図面の名称         | 面積求積図          |    |       |
| 土地の表示<br>(所在) | 町田市南成瀬七丁目17番地1 |    |       |
| 測量計画機関        | 町田市財務部営繕課      |    |       |
| 測量作業機関        | [Redacted]     |    |       |
| 測量完結日         | 令和4年10月31日     | 縮尺 | 1/250 |
| 摘要            | [Redacted]     |    |       |