

南成瀬

序標
成瀬高工地区画整理事業(第七号地)
<対応図面 E-470>

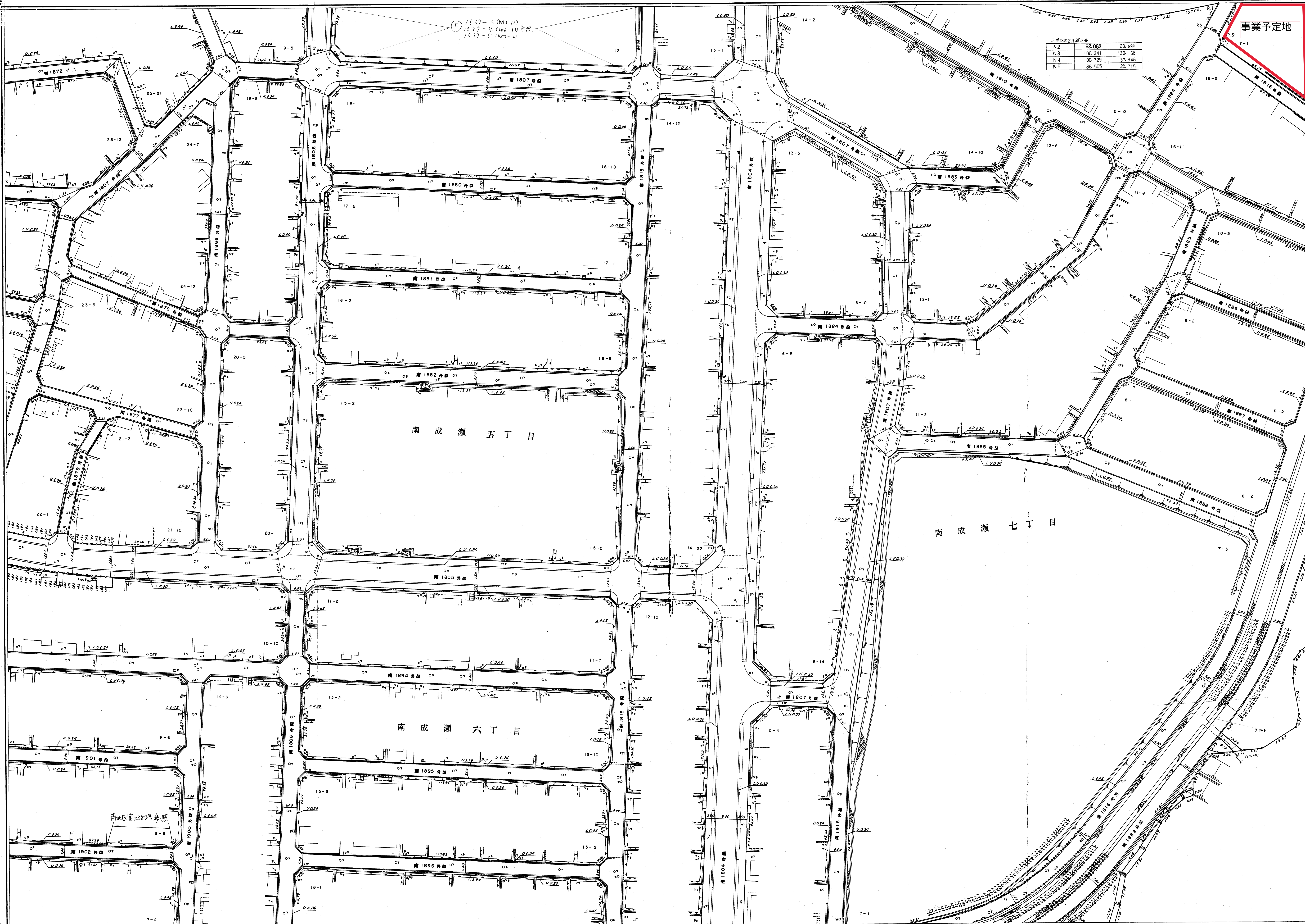
6-12

7-15 6-13 5-13
7-12 6-12 5-12
7-11 6-11 5-11

事業予定地

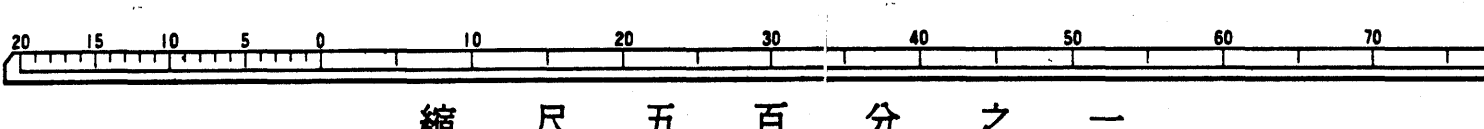
平成13年2月補正本			
P.2	92,068	123,892	
P.3	100,341	130,158	
P.4	100,725	137,945	
P.5	88,505	128,715	

昭和五十四年三月調製
平成13年2月補正



道路台帳平面図

号 番



X=52.150

X=52.150

Y=32.000

Y=31.500

南成瀬

座標 (高30L)
1979 (昭和54年) 成瀬地区画整理事業 (キセト)
特定図面 E-447 (キセト)

X=51.800
Y=31.000

5-12

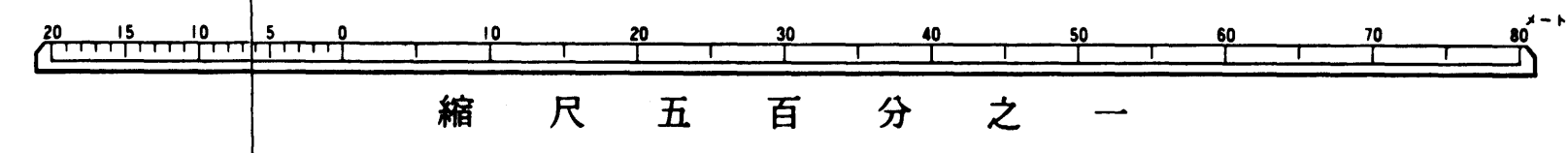
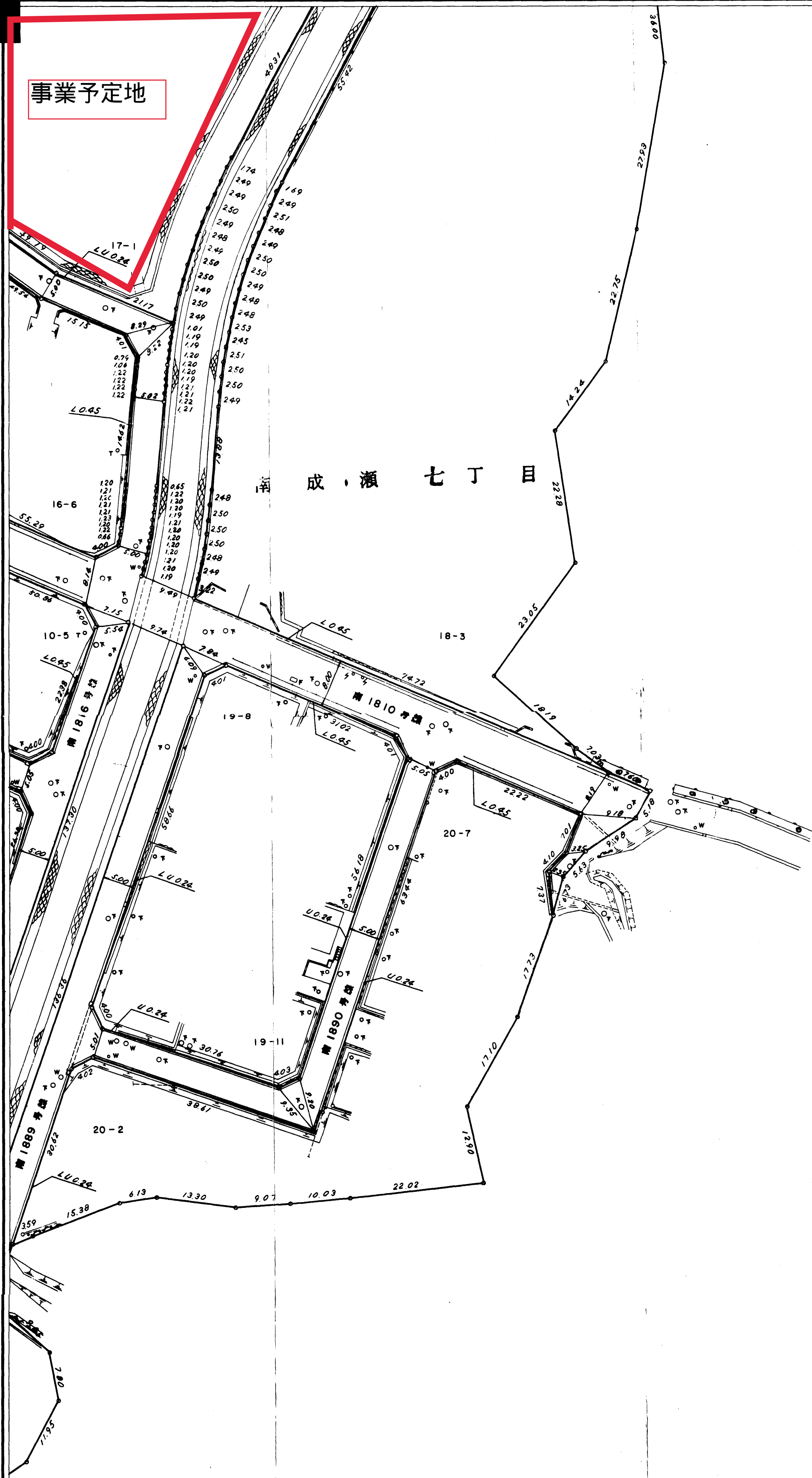
6-13 5-13 4-13
6-12 5-12 4-12
6-11 5-11 4-11

道路台帳平面図

号
番

昭和五十四年三月調製

事業予定地



縮尺五百分之一

X=52.150

Y=31.500

X=52.150

Y=31.000

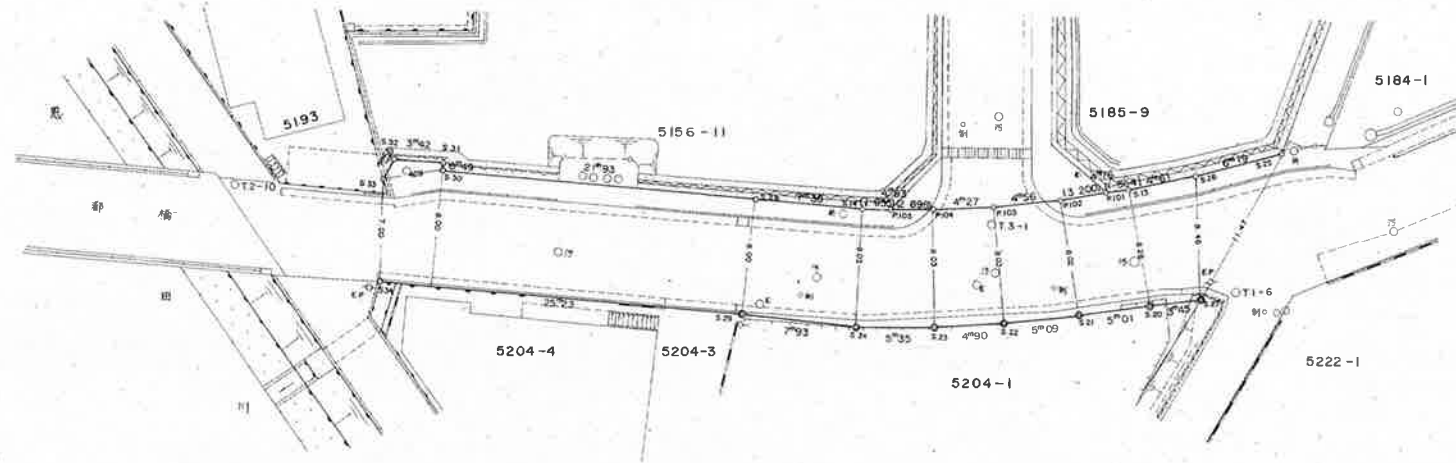
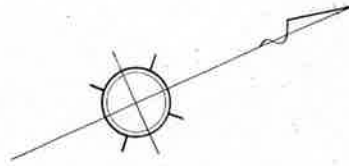
南

南

成瀬字三二号

1072

平成元年七月調製



番号	X座標	Y座標	備考
P.101	-51718.377	-31492.118	市プレート
P.102	-51721.469	-31492.946	鉄
P.103	-51725.813	-31494.347	鉄
P.104	-51729.798	-31495.887	鉄
P.105	-51732.442	-31497.074	市プレート
S.13	-51716.866	-31491.714	市プレート
S.14	-51734.208	-31497.866	市プレート
S.20	-51718.798	-31483.662	市石
S.21	-51723.568	-31485.202	市石
S.22	-51728.425	-31486.753	市石
S.23	-51733.003	-31488.523	市石
S.24	-51737.890	-31490.722	市石
S.25	-51706.250	-31489.704	市プレート
S.26	-51712.358	-31490.722	市プレート
S.27	-51715.446	-31482.836	市石
S.28	-51740.642	-31501.486	市プレート
S.29	-51744.791	-31494.642	市石
S.30	-51759.767	-31512.227	市プレート
S.31	-51759.487	-31512.644	市プレート
S.32	-51762.510	-31514.276	市プレート
S.33	-51763.722	-31513.287	市プレート
S.34	-51766.794	-31506.996	市プレート
T.1-6	-51713.161	-31482.236	鉄
T.3-1	-51726.456	-31493.295	鉄
T.2-10	-51773.216	-31517.171	鉄

ロット番号 6 — 13
 原図番号 E-1072-

日本新都市開発株式会社

道路管理平面図

⑥

町田市建設部管理課

⑧



縮尺二百五十分之一