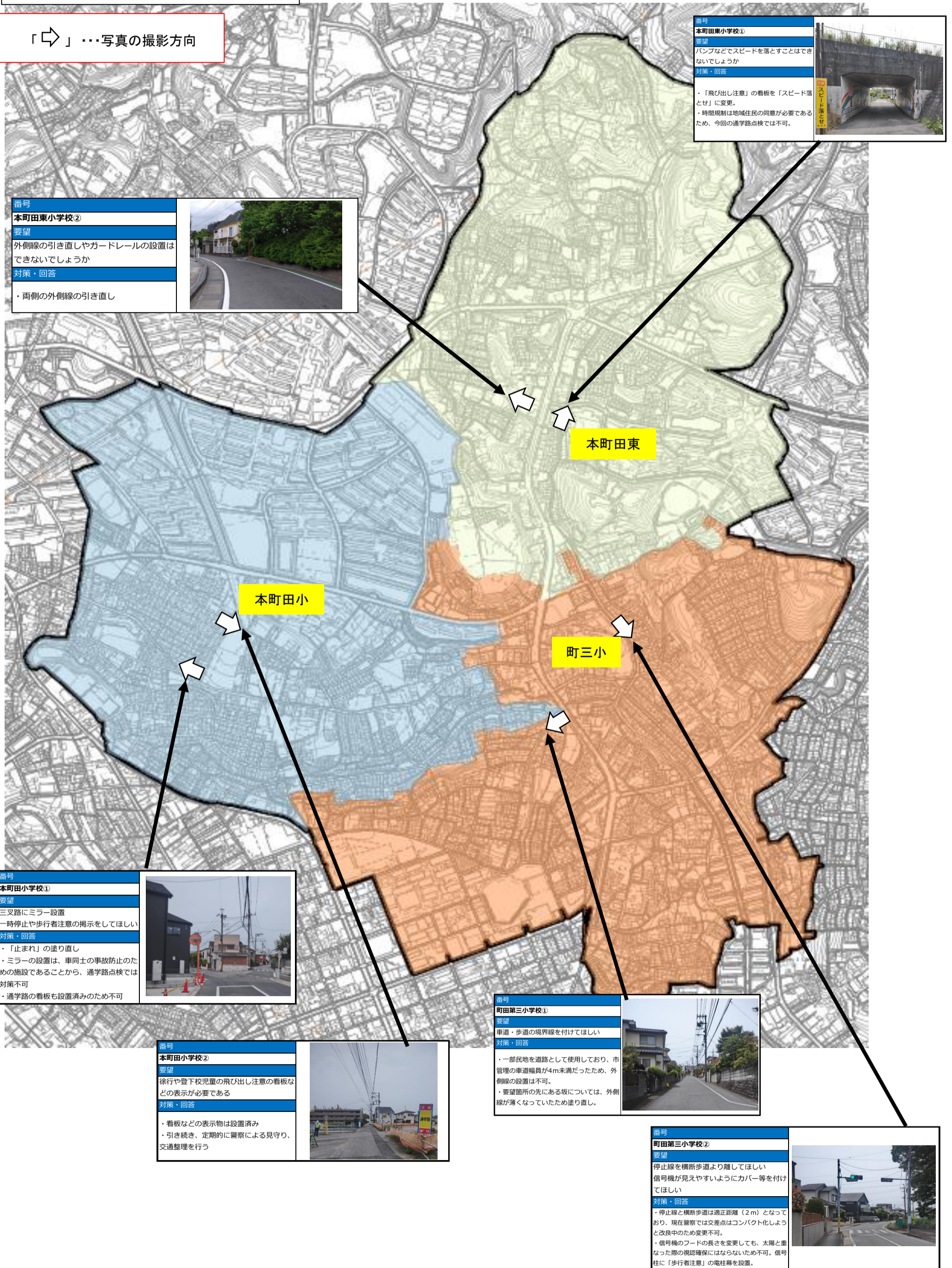


「↖」・・・写真の撮影方向



番号	本町田東小学校①
要望	バンブなどでスピードを落とすことはできないでしょうか
対策・回答	・「飛び出し注意」の看板を「スピード落とせ」に変更。 ・時間規制は地域住民の同意が必要であるため、今回の通学路点検では不可。



番号	本町田東小学校②
要望	外側線の引き直しやガードレールの設置はできないでしょうか
対策・回答	・両側の外側線の引き直し



本町田小

本町田東

町三小

番号	本町田小学校①
要望	三叉路にミラー設置 一時停止や歩行者注意の掲示をしてほしい
対策・回答	・「止まれ」の塗り直し ・ミラーの設置は、車同士の事故防止のための施設であることから、通学路点検では対策不可 ・通学路の看板も設置済みのため不可



番号	本町田小学校②
要望	徐行や登下校児童の飛び出し注意の看板などの表示が必要である
対策・回答	・看板などの表示物は設置済み ・引き続き、定期的に警察による見守り、交通整理を行う



番号	町田第三小学校①
要望	車道・歩道の境界線を付けてほしい
対策・回答	・一部民地を道路として使用しており、市管理の車道幅員が4m未満だったため、外側線の設置は不可。 ・要望箇所の先にある坂については、外側線が薄くなっていただけ塗り直し。



番号	町田第三小学校②
要望	停止線を横断歩道より離してほしい 信号機が見えやすいようにカバー等を付けてほしい
対策・回答	・停止線と横断歩道は適正距離(2m)となっており、現在警察では交差点はコンパクト化しようとして改良のため変更不可。 ・信号機のカバーの長さを変更しても、太陽と重なった際の視認確保にはならないため不可。信号柱に「歩行者注意」の電柱帯を設置。

