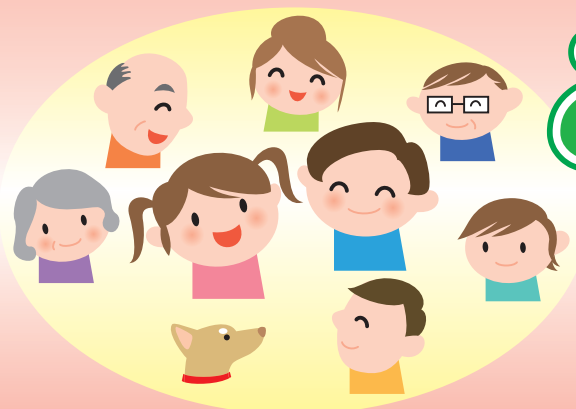




携帯電話用  
QRコード

- 主な内容
- 2面 もうすぐいちねんせい  
教育委員がゆく
  - 3面 展覧会情報  
各施設まつり情報
  - 4面 わがまち学校たんけん隊!

## 見逃さない! 起こさせない!



# みんなで守ろう 子どもの安全



▲児童・生徒の見守りを市民に呼びかけるポスター

今年6月に、都内の小学生児童が、下校時に校地外で不審者に襲われるという事件が発生したことをうけ、町田市教育委員会では、市立小中学校で作成している「不審者対応マニュアル」を見直し、登下校時についても対応を行っています。

教育委員会では、地域の皆さまに子どもたちを守っていただきたく、「児童・生徒の見守りを市民に呼びかけるポスター」を作成し、町田警察署、南大沢警察署、町内会自治会、神奈川中央交通株式会社、市内各鉄道会社のご協力を得て、下記の市内各所に掲示しています。また、町田警察署では、登下校時に学校周辺のパトロールも強化しています。

9月から新学期を迎えるにあたり、子どもたちの安全確保について、皆さまのご理解、ご協力をお願いします。

- 主な掲示場所
- ・市の施設(市役所・図書館・体育館等)・市内交番・市内自治会掲示板・神奈川中央交通バス全車両内
  - ・小田急電鉄(町田駅・玉川学園前駅・鶴川駅・小田急多摩センター駅構内)・京王電鉄(京王多摩センター駅・多摩境駅・橋本駅構内)
  - ・東急電鉄(南町田駅・すずかけ台駅・つくし野駅構内)・JR 横浜線(町田駅・相原駅・成瀬駅構内)

## 登下校時の見守りにご協力をお願いします

主に小学生の登校(午前8時頃)、下校(午後1時半頃～3時半頃)の時間帯に合わせて、散歩や買い物に出ただけだったり、ご自宅前の掃除や花の水やりのために道路に出ただけなど、見守り活動をお願いします。

登下校時に、地域の皆さまから積極的に声をかけていただくことで、子どもたちが安心して通学できるようになります。また、地域の大人と子どもが親しくなることで、不審者を近寄らせない抑止効果が生まれます。



## 町田警察署からのお知らせ

みんなでまもろう  
4つの約束



- ① 知らない人についていかない。
- ② ひとりで遊ばない。
- ③ 外にでかけるときはおうちの人に、誰と、どこで、遊ぶか(勉強するか等)、何時ごろ帰ってくるのか言ってでかける。
- ④ 連れていかれそうになったら大声で「たすけてー!」とさけぶ。

警視庁ホームページより

【保護者の方へ】お子さんに上記の4つの約束を繰り返し教えて下さい。

【地域の皆さまへ】不審な人物を見かけたら、ためらわずに**110番通報**して下さい。

詳しくは警視庁ホームページ(<http://www.keishicho.metro.tokyo.jp/>)をご覧ください。

その他、子どもに関わるお気づきの点がありましたら、教育委員会指導課(724-2867)までご連絡下さい。