

ごぞんじですか? 教育センターのこと

教育センターは、市立小・中学校の教員の資質向上と学校教育の充実・発展を図るために様々な事業を行っています。
“学校や教員、児童・生徒の縁の下の力持ち”としての教育センターの事業をご紹介します。



小学校適応指導教室

心理的な要因により不登校及びその傾向にある児童を学校に復帰させるために、少人数による指導を行っています。

特別支援教育事業

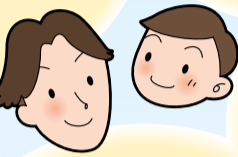
「就学・進学相談」「特別支援学級」など、特別な支援を必要とする児童・生徒に対し、ニーズに応じた適切な教育を通じて必要な支援を行っています。

教育相談

幼児から18歳までの様々な教育上の問題について、教育相談員(臨床心理士)が、各専門家・関係機関と連携をとりながら、解決・改善を図っています。

日本語指導

外国籍の児童・生徒及び帰国児童・生徒のうち、希望者に対して、ボランティアを派遣して日本語指導を行っています。



科学センター事業

児童・生徒の科学的態度、能力、技術の向上や創造力の育成を図るため、小学5年生・中学2年生を対象に希望者を募り、理科専門教師の指導の下、実験や作業などの研究活動を行っています。

研修事業

教員の授業力アップのための教育アドバイザーによる個別指導、市内の大学と連携した教員対象の夏季授業力研修の実施により、教員の資質・能力向上を支援しています。

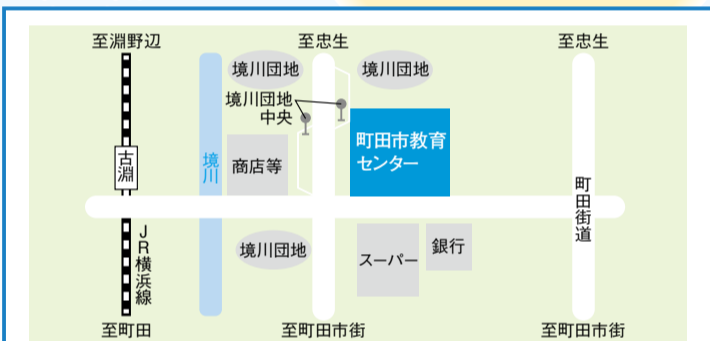
教育の情報化の推進

市内小・中学校に学校ネットワーク環境やパソコンを整備すると共に、ICT授業の支援を行い、情報教育の充実を図っています。



教科書センター

南多摩第二教科書センターとして東京都から指定を受けており、小学校・中学校・高校の教科用図書の展示を行っています。



問い合わせ 町田市教育センター ☎ 793-2481

【交通の案内】

- ・JR横浜線「古淵駅」から徒歩10分
- ・町田駅からバスの場合、町田バスセンターから2番乗り場の全てのバス及び3番乗り場の境川団地経由バス乗車後、「境川団地中央」下車すぐ

new

「中学校適応指導教室」「まちだJUKU」スタート!!

町田市教育委員会は、6月から「中学校適応指導教室」と「まちだJUKU」を教育センターに開設しました。

「中学校適応指導教室」は不登校又は不登校傾向生徒への学校復帰支援、「まちだJUKU」は問題行動を繰り返す生徒への個別指導事業で、町田市教育プランの重点事業である中学生を対象とした学校不適応生徒支援事業の核となるものです。

これら新事業を通じ、児童・生徒一人一人がよりよい学校生活を送れるよう支援していきます。

注!

教育委員長

就任あらわす



佐藤 正 昇 教育委員長

この度、4月1日付けで委員長に就任いたしました。昨年3月に校長職を退き、教育委員になってから未だ1年が経ったばかりで少々不安も感じますが、町田市の学校教育や生涯学習の充実・発展のために全力を注ぐ覚悟でありますので、どうぞよろしくお願ひ申し上げます。

展のために全力を注ぐ覚悟でありますので、どうぞよろしくお願ひ申し上げます。さて、昨年は、「いじめ」や「体罰」の問題が取り上げられるとともに、「教育委員会制度の見直し」が論じられるようになりました。教育委員とはどんな存在なのか、委員長と教育長はどのような関係なのか、首長(市長)と教育委員会(教育委員)はどのような関係にあり、今後とも、町田市教育委員会が進める教育行政について、ご理解とご協力を賜りますようお願い申し上げます。皆様には、今後とも、町田市教育委員会が進める教育行政について、ご理解とご協力を賜りますようお願い申し上げます。

教育委員会の動き

3月~5月

- 町田市立学校の学級編制基準の一部改正について
- 町田市学校給食問題協議会への諮問について
- 報告事項
- 町田市スクールソーシャルワーカー設置要綱の制定について
- 教育委員会表彰について
- 防犯ブザー配布事業について
- 町田市の文化財の有効活用について(提言)
- 鶴川第一小学校基本設計について
- 生涯学習センター家庭教育支援事業について

「地域で支えよう 町田っ子の未来探し」 職場体験事業

市内中学校の2年生が、下記の日程で、市内を中心に民間事業所等の協力を得て、職場体験を行います。

働くことや学ぶことの意義について、理解を深める貴重な未来探しの機会となります。また、社会の一員としてのマナーやルールを身につけた

- 第1期 9月16日(月・祝)~9月20日(金)
- 第2期 11月25日(月)~11月29日(金)
- 第3期 2014年1月27日(月)~1月31日(金)

