

2面	まちだ市民大学受講生募集
3面	ことぶき大学受講生募集 イベントカレンダー
4面	中学校2年生職場体験事業 2005年度町田市教育委員会 教育目標

まちだの教育

2005年
3月21日
No. 60

MACHIDA

発行:町田市 編集:学校教育課 教育総務課 ☎194-0022 町田市森野1-33-10

TEL 042-722-3111 ホームページ <http://www.city.machida.tokyo.jp>

小山ヶ丘小学校が開校 4月6日開校式



市長直筆により製作された「校名板」を自ら設置(正門向って左側)

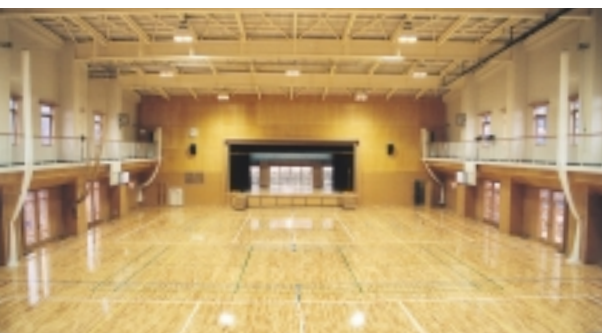
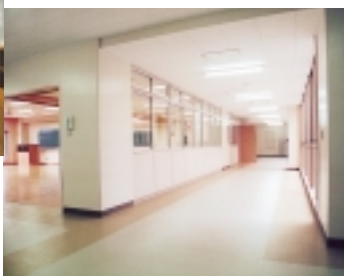
2階昇降口(管理棟)



校舎南西側より普通教室・特別教室棟



普通教室棟オープンスペース
オープンスペース外側廊下



広々とした体育館

この新設小学校の場所は、京王相模原線多摩境駅から西へ約1kmほどに位置し、周囲は、道路と公園に囲まれ、自然環境にも恵まれた場所です。

この豊富な自然環境と新しい街並みに調和する新しい学校として、

この豊かな自然環境と新しい街並みに調和する新しい学校として、

「小山ヶ丘小学校」は、町田市の新設校としては実に21年ぶりとなり、この開校によって、市立小学校は40校となります。また31学級であった「小山小学校」の過大規模校化は、これにより解消されることとなります。

この豊富な自然環境と新しい街並みに調和する新しい学校として、

この豊富な自然環境と新しい街並みに調和する新しい学校として、

市では、マンション建設などにより人口の増加が著しい小山ヶ丘地区に、新たに「小山ヶ丘小学校」を4月に開校します。開校に先駆け来週3月28日(月)には市主催の「小学校落成記念式典」を実施します。また4月6日(水)には「開校式・始業式」と2005年(H17年)度新一年生を迎える「入学式」が行われることになっています。

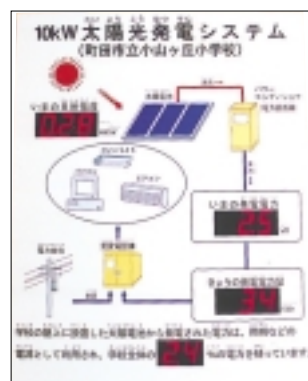
この豊富な自然環境と新しい街並みに調和する新しい学校として、

この豊富な自然環境と新しい街並みに調和する新しい学校として、

少人数指導など
多様な学習環境に対応できる
オープンスクール



太陽光発電設備

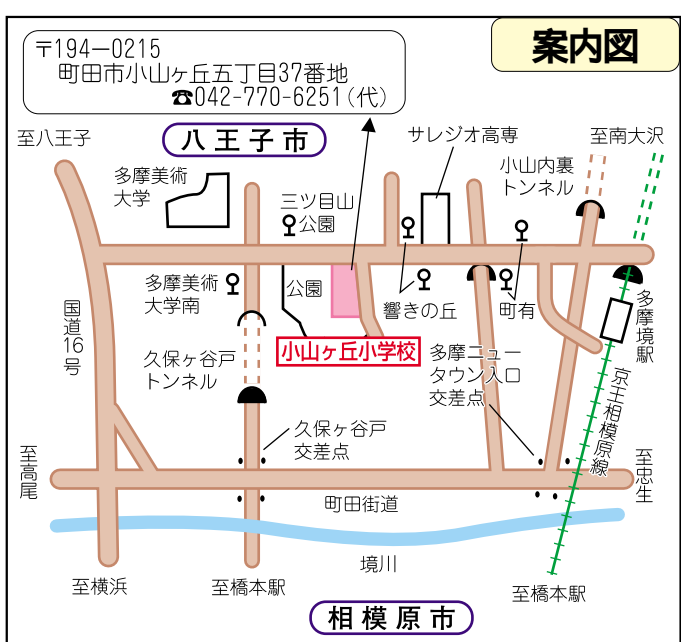


オストメイトとは...
人工肛門保有者及び人工膀胱保有者のことをいう



位置図

環境教育の一環として、自然学習に活用される表示板



案内図

施設概要	
小学校	(敷地面積) 15,743㎡ (延床面積) 約9,925㎡ (構造) 鉄筋コンクリート造 (一部鉄骨鉄筋コンクリート造) 地上4階建て
(施設内容)	普通教室 24教室(その他 予備教室6教室分)、オープンスペース
特別教室	図書室、パソコン室、理科室、図工室、家庭科室、音楽室
障がい学級教室	学習室、実習室、プレイルーム
管理諸室	校長室、職員室、事務室、保健室、印刷室、職員会議室
その他	ランチルーム、給食室、配膳室、体育館、屋上プール(25m×6コース)、プール更衣室、開放玄関、防災備蓄倉庫、エレベーター2基、屋上庭園(約600㎡)
工事費	約2,382,000,000円
工期	2003年6月～2005年3月
学童保育クラブ	(延床面積) 約210㎡ (構造) 軽量鉄骨造平屋建て
工事費	約38,430,000円
工期	2004年10月～2005年1月