

町田市学校統合等に伴う地区別学区別変更一覧のホームページ掲載について

1 趣旨

町田市新たな学校づくり推進計画に基づき、今後予定されている学校統合や学区再編について、児童生徒の保護者等から自分の子どもがいつ学校統合に係わるのかわかるようにしてほしいとの要望をいただき、今後の学校統合に係る新たなコンテンツを新たに作成、公開しましたのでご報告します。

2 内容

今後学校統合等が予定されている地区のうち、新たな学校づくり基本計画が策定されている5地区（本町田・南成瀬・鶴川東・鶴川西の統合、南第一小学校の建替え）につきまして、統合地区および統合に伴い学区再編が行われる地域で今後どのように学校統合や学区再編の影響があるかを、学齢に応じて、確認できる資料をホームページに掲載しました。

[ホームページのアドレス](#)： [まちだ子育てサイト](#) ホーム > [年齢からさがす](#) > [小・中学生](#) > [通学、入学、転校](#) > 【小学校】「町田市新たな学校づくり推進計画」による学校の統合と学校位置の変更について



3 今後の展開

今後統合に係わる地区に居住している在校生や未就学児の保護者に対して、将来の予定を含めて学校統合に対して理解していただけるよう様々なコンテンツを活用していきます。

地区別の学校統合や学区再編の予定、内容、生年月日に応じた学校統合等の影響を確認できます！

ホームページの見方

学校名をクリックすると生年月日に応じて、どの学年で学校統合に係るかが確認できる一覧表が表示されます。

生年月日	2024年度	2025年度	2026年度	2027年度	2028年度	2029年度	2030年度	2031年度	2032年度	203
2015.4.2~ 2016.4.1	学年	小学3年生	小学4年生	小学5年生	小学6年生	中学1年生	中学2年生	中学3年生		
	指定校	本町田東小学校	【学校統合】 本町田小学校・ 本町田東小学校・ 統合新設校 【仮校舎】	本町田小学校・ 本町田東小学校・ 統合新設校 【仮校舎】	本町田小学校・ 本町田東小学校・ 統合新設校 【仮校舎】	本町田小学校・ 本町田東小学校・ 統合新設校 【仮校舎】	町田第三中学校	町田第三中学校	町田第三中学校	
	位置	現本町田小学校	現本町田小学校	現本町田小学校	現本町田小学校					
2016.4.2~ 2017.4.1	学年	小学2年生	小学3年生	小学4年生	小学5年生	小学6年生	中学1年生	中学2年生	中学3年生	
	指定校	本町田東小学校	【学校統合】 本町田小学校・ 本町田東小学校・ 統合新設校 【仮校舎】	本町田小学校・ 本町田東小学校・ 統合新設校 【仮校舎】	本町田小学校・ 本町田東小学校・ 統合新設校 【仮校舎】	【学校統合】 本町田小学校・ 本町田東小学校・ 町田第三小学校 統合新設校 【本校舎】	町田第三中学校	町田第三中学校	【学校統合】 町田第三中学校・ 山崎中学校 統合新設校	
	位置	現本町田小学校	現本町田小学校	現本町田小学校	現本町田小学校	現本町田東小学校			木曾山崎グラウンド	
	学年	小学1年生	小学2年生	小学3年生	小学4年生	小学5年生	小学6年生	中学1年生	中学2年生	中学3年生
			【学校統合】	本町田小学校・	本町田小学校・	【学校統合】	本町田小学校・			【学校統合】

町田市学校統合等に伴う地区別学区別変更一覧のホームページ

統合（本町田東小学校・本町田小学校・町田第三小学校）

【統合の時期】
2025年度に本町田東小学校と本町田小学校が統合予定。
2028年度に町田第三小学校が統合予定。

【校舎の移転】
2025年度から2027年度は本町田小学校の既存校舎と仮設校舎、町田第三小学校の既存校舎を使用予定。この間に現在の本町田東小学校の位置に新校舎を建設予定。
2028年度に新校舎に移転して使用開始予定。

対象校	新校舎建設期間（2025～2027年度）	新校舎使用開始（2028年度）
本町田東小学校	本町田小学校（既存校舎・仮設校舎）	本町田東小学校
本町田小学校	本町田小学校（既存校舎・仮設校舎）	本町田東小学校
町田第三小学校	町田第三小学校	本町田東小学校

地域名をクリックすると生年月日に応じて、どの学年で通学区再編に係るかが確認できる一覧表が表示されます。

生年月日	2024年度	2025年度	2026年度	2027年度	2028年度	2029年度	2030年度	2031年度	2032年度	
2015.4.2~ 2016.4.1	学年	小学3年生	小学4年生	小学5年生	小学6年生	中学1年生	中学2年生	中学3年生		
	指定校	本町田東小学校	【学区変更】 七国山小学校	七国山小学校	七国山小学校	山崎中学校	山崎中学校	山崎中学校		
	位置									
2016.4.2~ 2017.4.1	学年	小学2年生	小学3年生	小学4年生	小学5年生	小学6年生	中学1年生	中学2年生	中学3年生	
	指定校	本町田東小学校	【学区変更】 七国山小学校	七国山小学校	七国山小学校	七国山小学校	山崎中学校	山崎中学校	【学校統合】 町田第三中学校・ 山崎中学校 統合新設校	
	位置							木曾山崎グラウンド		
	学年	小学1年生	小学2年生	小学3年生	小学4年生	小学5年生	小学6年生	中学1年生	中学2年生	中学3年生

地区別学齢別指定校一覧（学校名、もしくは地域名をクリックすると生年月日に応じて、どの学年で学校統合に係るかが確認できる一覧表が表示されます。）

- 本町田東小学校
- 本町田小学校
- 町田第三小学校

本町田地区の学校統合等に伴い学区再編が行われる地域

○学校統合に伴い統合校の通学区となる地域

[2025年度]
藤の台小学校学区の藤の台2丁目 金井小学校学区の本町田 金井小学校学区の藤の台2丁目

[2028年度]
町田第一小学校学区の本町田 町田第六小学校学区の本町田 南大谷小学校学区の本町田

○学校統合に伴い統合校の通学区から隣接校の通学区に変更となる地域

[2025年度]
本町田東小学校学区の山崎町 → 七国山小学校学区 本町田小学校学区の木曾東4丁目 → 忠生第三小学校学区
本町田小学校学区の旭町2丁目 → 町田第四小学校学区

[2028年度]
町田第三小学校学区の南大谷 → 町田第六小学校学区 町田第三小学校学区の旭町3丁目 → 町田第四小学校学区

○その他通学区が変更となる地域

町田第一小学校学区の旭町2丁目 → 町田第四小学校学区

在校生については、学区再編の際、在籍校にそのまま在籍できる等の通学先の配慮があります！


学校統合等にもなう在校生の通学先に関する配慮

在学中の通学区再編については、在校生に対する配慮があります！
※上記について、実際にホームページで公開している資料は、「別添資料1」をご確認ください。

学校統合等にもなう在校生の通学先に関する配慮

1. 通学する学校が変わる場合

Q1. 学校の統合で通学区が変わる場合・・・2p
Q2. 校舎の建替えて通学区が変わる場合・・・3p
Q3. 学校が分割され、それぞれ統合される場合・・・4p
Q4. Q1～Q3により、指定校以外の学校への通学を選択して、通学が長距離となった場合の費用負担・・・5p



住所に対応した学校統合や学区再編の予定が確認できます！

確認方法

① 右の二次元コードを読み取り、
まちだ子育てサイトにアクセス

PCから確認される場合

⇒まちだ子育てサイト ホーム> 年齢からさがす
> 小・中学生 通学、入学、転校
> 市立小・中学校の通学区域（学区）

学区一覧



② お住いの地区を
選択

市立小・中学校の通学区域（学区）

学区:町田地区

学区:南地区

学区:鶴川地区

学区:志生地区

学区:堺地区

③ 学区一覧表が表示され、お住まいの住所での学校統合、学区再編の予定
年度が確認できます。

本町田

住所	指定小学校	指定中学校
本町田 250～263 ・生年月日ごとの詳細はこちら	町田第一小学校 →2028年度 統合 (本町田東小・本町田 小・町田第三小)	町田第一中学校 →2029年度 町田第 三中学校 →2031年度 統合 (町田第三中・山崎 中)

新たな学校づくり基本計画が策定されている5地区（本町田、南成瀬、鶴川東、鶴川西、南第一小学校）については、生年月日に応じて、どのように学校統合や学区再編の影響があるか確認できます。

学校統合等にもなう在校生の通学先に関する配慮

学校統合や通学区域の見直しにより、通学区域が変わる地域にお住まいの在校生が、変更後も安心して学校に通えるように配慮します！

1. 通学する学校が変わる場合

Q1.学校の統合で通学区域が変わる場合・・・[2p](#)

Q2.校舎の建替えで通学区域が変わる場合・・・[3p](#)

Q3.学校が分割され、それぞれ統合される場合・・・[4p](#)

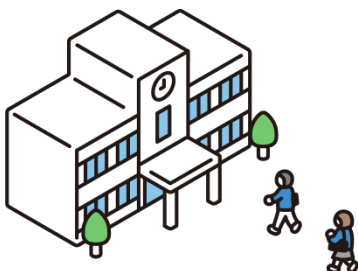
Q4.Q1～Q3 により、指定校以外の学校への通学を選択して、通学が長距離となった場合の費用負担・・・[5p](#)



2. 通学が長距離となる場合(小学校のみ)

Q5.学校の統合等で、指定校までの距離が 1.5 km以上になる場合・・・[6p](#)

Q6.仮校舎へ通学する場合・・・[7p](#)



<問い合わせ先>

町田市教育委員会 学務課

〒194-8520

東京都町田市森野 2-2-22 町田市役所市庁舎 10 階

TEL:042-724-2176

1. 通学する学校が変わる場合

Q1.学校統合や通学区域の見直しによって通学区域が変わる場合、通う学校はどこになりますか？

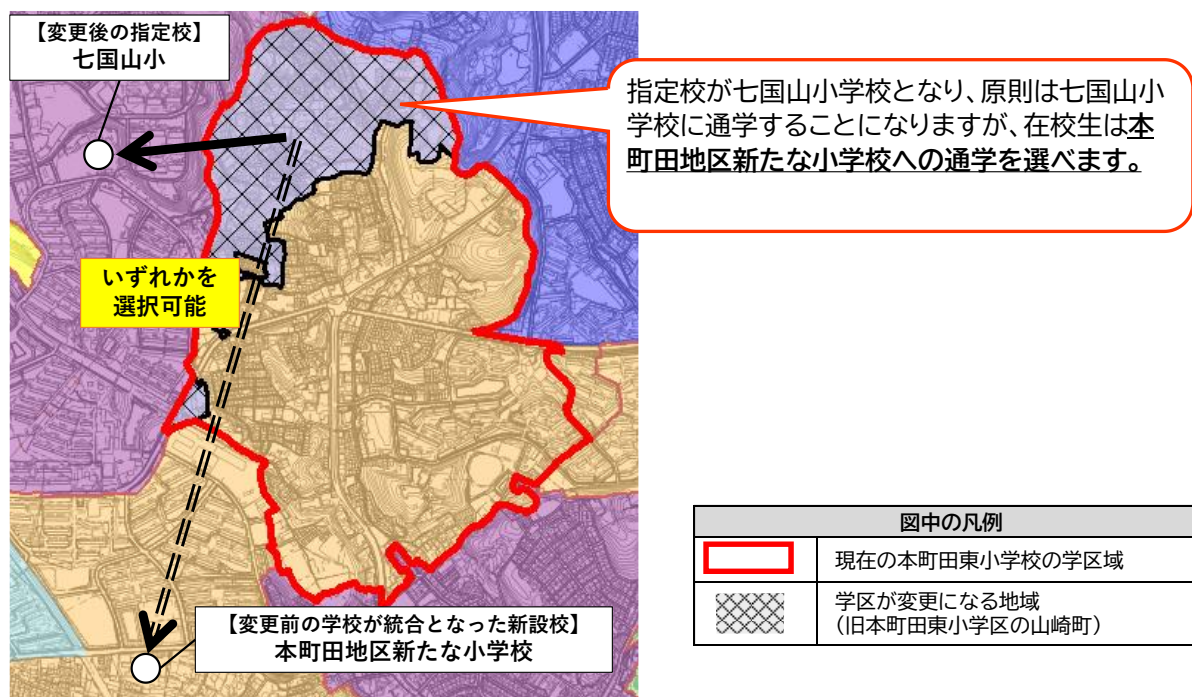
A.学校統合によって、統合新設校の通学区域に変わった地域に住む在校生については、「統合新設校」と「今通っている学校」のどちらかを選べます！

A.隣接校の通学区域に変わった地域に住む在校生については、「新たな通学指定校」と「統合新設校」のどちらかを選べます！

●事例 本町田東小学校学区の山崎町(2025年度統合時)

本町田東小学校は、2025年度に本町田小学校と統合し、現在の本町田小学校の場所に、<本町田地区新たな小学校>が開校します。

学校統合にともなう通学区域の見直しにより、旧本町田東小学区の山崎町は、2025年度に七国山小学校の通学区域に変わります。



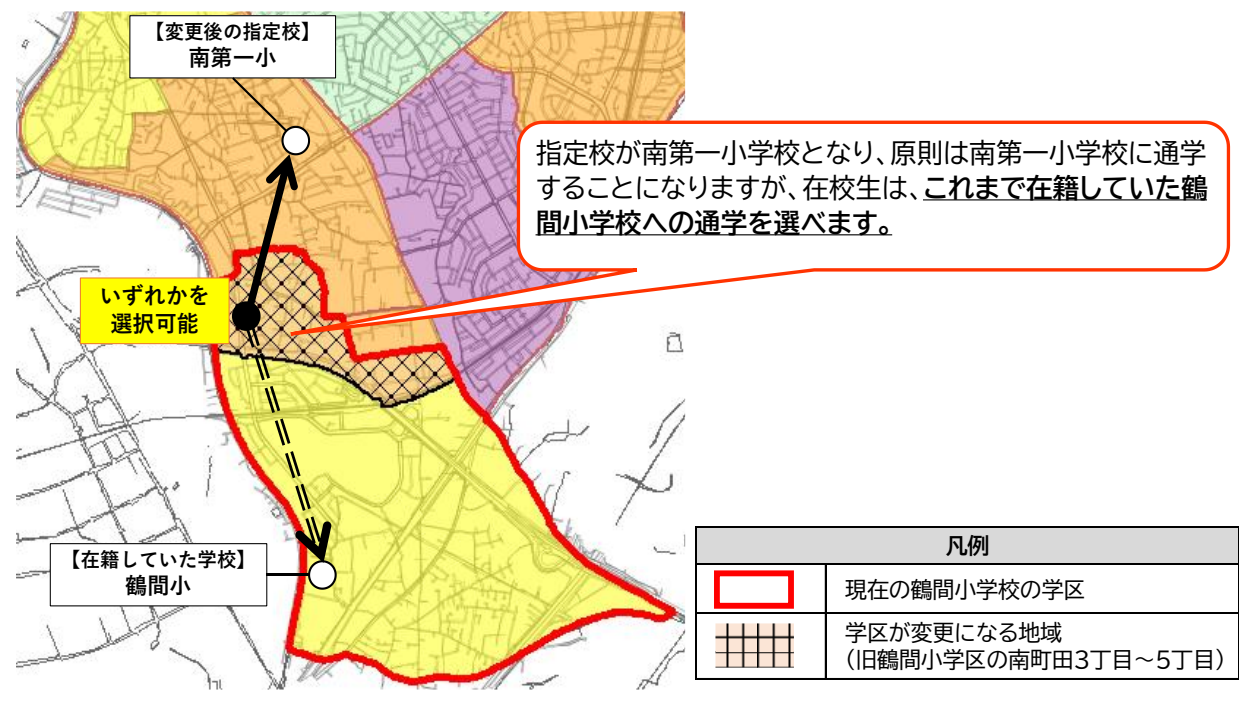
Q2.校舎の建替えにより通学区域が変わる場合、通う学校はどこになりますか？

A.校舎の建替えにより通学区域が変わる在校生は、「新たな通学指定校」と「今通っている学校」のどちらかを選べます！

●事例 南第一小学校学区の南町田3～5丁目(2030年度新校舎使用開始時)

南第一小学校は、2027年度から校舎の建替えをおこない、2030年度から新校舎の使用を開始します。

建替えにともなう通学区域の見直しにより、旧鶴間小学校学区の南町田3丁目～5丁目は、2030年度に南第一小学校の学区に変更となります。



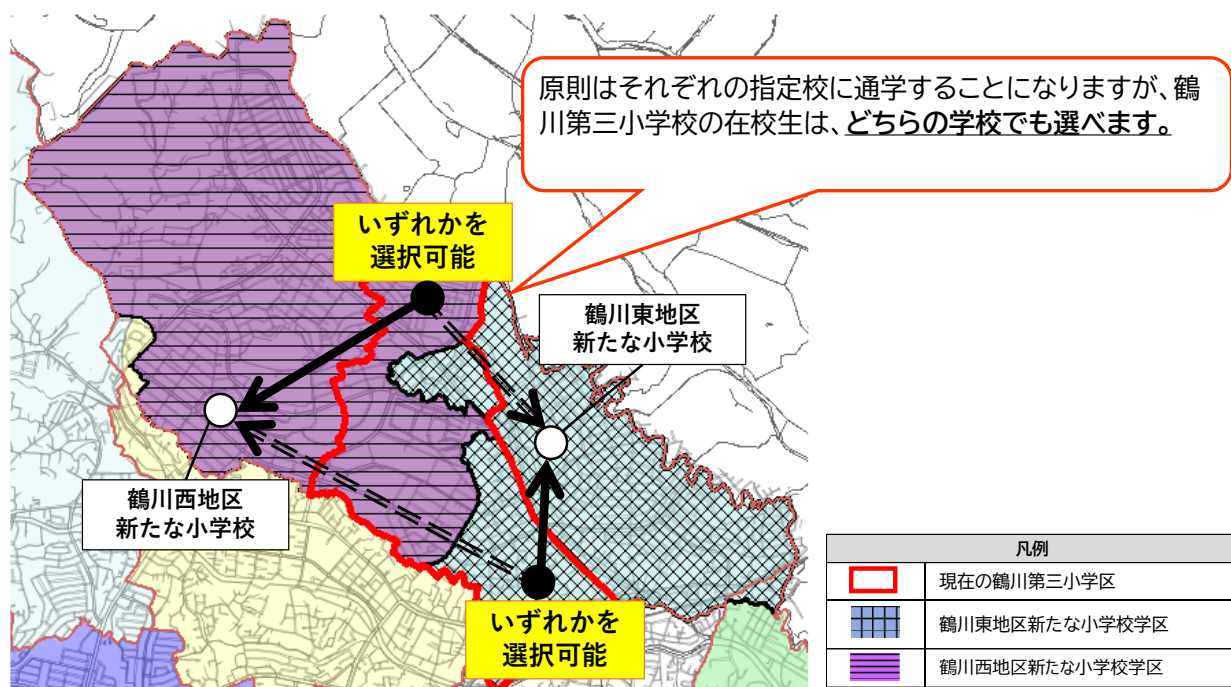
Q3.今通っている学校が分割され、それぞれが統合新設校となる場合、通う学校はどこになりますか？

A.分割される学校の在校生は、当該校の通学区域を引き継ぐ統合新設校のどちらかを選べます！

●事例 鶴川第三小学校の分割統合(2026年度分割統合時)

鶴川第三小学校は、2026年度に通学区域を分割し、鶴川第二小学校の場所に開校する<鶴川東地区新たな小学校>と、鶴川第四小学校の場所に開校する<鶴川西地区新たな小学校>に、それぞれ統合します。

旧鶴川第三小学校の在校生は、居住地によって、<鶴川東地区新たな小学校>と、<鶴川西地区新たな小学校>のどちらかが指定校になります。



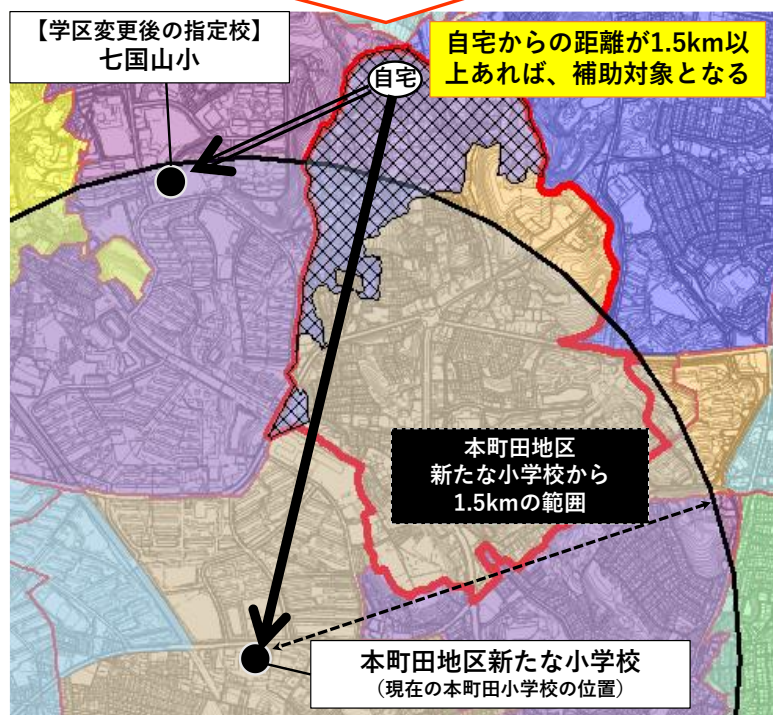
Q4.Q1～Q3により、指定校以外の学校への通学を選びました。 通学が長距離になることによる費用負担に対する配慮はありますか？

A. Q1～Q3により、指定校以外の学校への通学を選び、通学距離など、補助の条件を満たした場合は、公共交通機関を利用して通学する費用の一部を補助します！

●事例 本町田東小学校学区の山崎町(2025年度統合時)

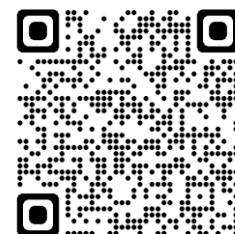
Q1のとおり、本町田東小学校の学校統合にともない、本町田東小学区の山崎町は、七国山小学校の通学区域となりますが、この地域に居住する在校生については、通学する学校が変わることの配慮として本町田地区新たな小学校への通学を選べます。

通学費補助制度は、本来指定校へ通学していることが支給要件となりますが、在校生への配慮により本町田地区新たな小学校への通学する場合も、通学距離が1.5km以上であれば、通学費補助の対象となります。



凡例	
	現在の本町田東小学区
	学区が変更になる地域

通学費の補助(通学費補助制度)についてはこちら



2. 通学が長距離となる場合(小学校のみ)

Q5. 学校統合や通学区域の再編により、自宅から通学指定校までの距離が 1.5km 以上となる児童への配慮はありますか？

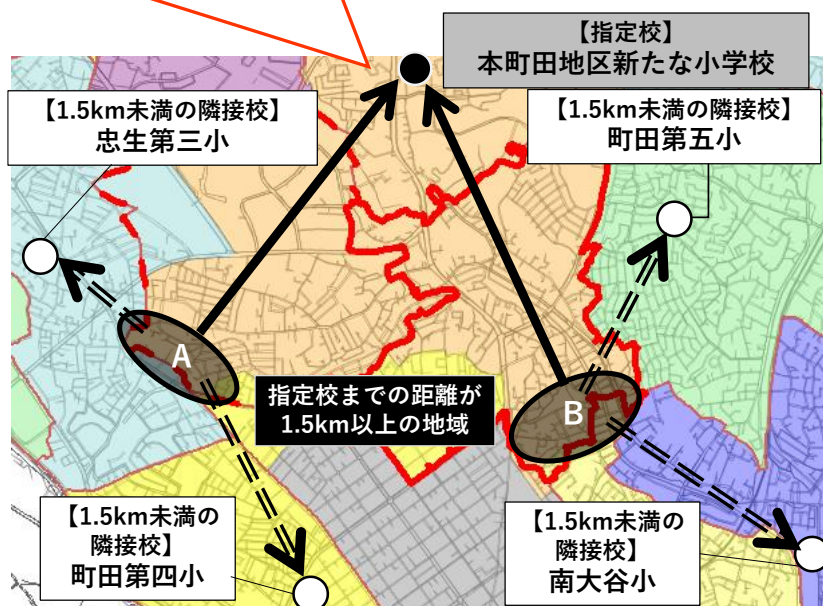
- A. 在校生の児童が学校統合等により、通学指定校の位置が変わり、通学距離が 1.5km以上となった場合、隣接する通学区域の学校に受入枠があれば、その学校を選べます！

●事例 町田第三小学校学区の一部地域(2028年度新校舎使用開始時)

2028年度に、町田第三小学校が本町田地区新たな小学校に統合となるとともに、現在の本町田東小学校の位置で本町田地区新たな小学校の新校舎の使用を開始します。

学校の位置が変わることで、図中A・B付近の地域では、自宅から学校までの距離が1.5km以上となります。

これらの地域に居住する在校生は、原則、指定校である本町田地区新たな小学校へ通学することになりますが、自宅からの距離が1.5km未満の隣接する通学区域の学校に受入枠がある場合、その学校を選べます。



Q6.仮校舎に通学する児童への配慮はありますか？

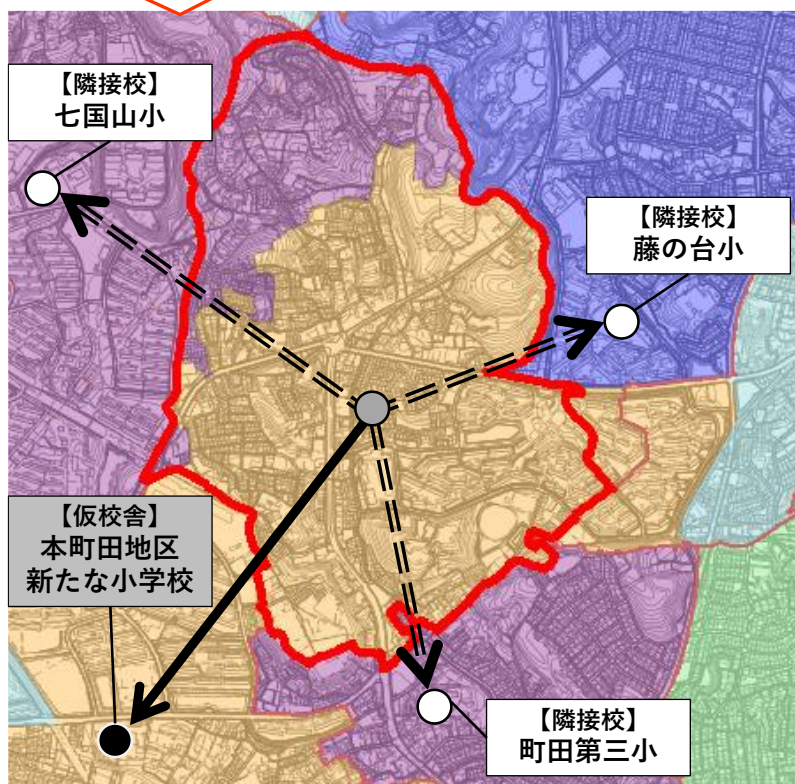
A.仮校舎が統合前の指定校の通学区域になく、隣接する通学区域の学校に受入枠がある場合、その学校を選べます！また、隣接校を選択した場合でも、新校舎開校時に新校舎への通学を希望する場合は、選べます！

●事例 仮校舎移転時の本町田東小学校(2025年度校舎位置変更時)

本町田東小学校は、2025年度に本町田小学校と統合し、現在の本町田小学校の場所に、<本町田地区新たな小学校>(仮校舎)が開校します。

学校統合により、2025年度から2027年度まで、旧本町田東小学区の外にある校舎へ通学することになります。

これらの地域に居住する在校生は、原則、指定校である本町田地区新たな小学校へ通学することになりますが、隣接する通学区域の学校に受入枠がある場合、その学校を選べます。



本町田東小学校の学区 学校統合等に係る学齢別指定校一覧

生年月日		2024年度	2025年度	2026年度	2027年度	2028年度	2029年度	2030年度	2031年度	2032年度	2033年度	2034年度	2035年度	2036年度
2012.4.2~ 2013.4.1	学年	小学6年生	中学1年生	中学2年生	中学3年生									
	指定校	本町田東小学校	薬師中学校	薬師中学校	【学校統合】 薬師中学校・ 金井中学校・ 統合新設校 【仮校舎】									
	位置				現薬師中学校									
2013.4.2~ 2014.4.1	学年	小学5年生	小学6年生	中学1年生	中学2年生	中学3年生								
	指定校	本町田東小学校	【学校統合】 本町田東小学校・ 本町田小学校・ 統合新設校 【仮校舎】	町田第三中学校	町田第三中学校	町田第三中学校								
	位置		現本町田小学校											
2014.4.2~ 2015.4.1	学年	小学4年生	小学5年生	小学6年生	中学1年生	中学2年生	中学3年生							
	指定校	本町田東小学校	【学校統合】 本町田東小学校・ 本町田小学校・ 統合新設校 【仮校舎】	本町田東小学校・ 本町田小学校・ 統合新設校 【仮校舎】	町田第三中学校	町田第三中学校	町田第三中学校							
	位置		現本町田小学校	現本町田小学校										
2015.4.2~ 2016.4.1	学年	小学3年生	小学4年生	小学5年生	小学6年生	中学1年生	中学2年生	中学3年生						
	指定校	本町田東小学校	【学校統合】 本町田東小学校・ 本町田小学校・ 統合新設校 【仮校舎】	本町田東小学校・ 本町田小学校・ 統合新設校 【仮校舎】	本町田東小学校・ 本町田小学校・ 統合新設校 【仮校舎】	町田第三中学校	町田第三中学校	町田第三中学校						
	位置		現本町田小学校	現本町田小学校	現本町田小学校									
2016.4.2~ 2017.4.1	学年	小学2年生	小学3年生	小学4年生	小学5年生	小学6年生	中学1年生	中学2年生	中学3年生					
	指定校	本町田東小学校	【学校統合】 本町田東小学校・ 本町田小学校・ 統合新設校 【仮校舎】	本町田東小学校・ 本町田小学校・ 統合新設校 【仮校舎】	本町田東小学校・ 本町田小学校・ 統合新設校 【仮校舎】	【学校統合】 本町田東小学校・ 本町田小学校・ 町田第三小学校 統合新設校 【本校舎】	町田第三中学校	町田第三中学校	【学校統合】 町田第三中学校・ 山崎中学校 統合新設校					
	位置		現本町田小学校	現本町田小学校	現本町田小学校	現本町田東小学校			木曾山崎グラウンド					

