

中学校給食センター整備事業の進捗について

町田市では、成長期の中学生全員にできる限り早期に温かい給食を提供するため、給食センター方式による全員給食実施に向けた取組を進めています。中学校給食センターの整備について、事業の進捗状況を報告いたします。

1 基本設計（町田忠生小山エリア・南エリア・鶴川エリア）

PFI 事業（町田忠生小山エリア、南エリア）、リース事業（鶴川エリア）ともに基本設計が完了しました。今回整備する中学校給食センターは、給食センターの枠に留まらず、地域に暮らす幅広い世代が、給食を食べる機会や、食に関する学び・体験の機会など、食をテーマにした多様な健康づくりの活動を通じて、健康増進と世代間交流を図ることができるように設計しました。

給食機能の特徴

手作りの多い町田市の献立に対応した、衛生面に配慮し安全に給食を提供できるワンウェイ動線確保した施設としました。食物アレルギー専用食を安全かつ確実に調理・配送するための動線設計としました。

災害対応

備蓄倉庫を設け防災備蓄品を配備するとともに、温かい食を提供できる移動式の回転釜を配備します。

2 契約候補者（鶴川エリア・堺エリア）

鶴川エリア・堺エリアの運営等業務委託について公募型プロポーザルを行い、2023年7月31日に契約候補者を公表しました。いずれのエリアも3グループから参加申請があり、2グループから提案書が提出されました（1グループは辞退）。

(1) 鶴川エリア

契約候補者：日本国民食株式会社

業務範囲：配送車両調達業務、開業準備業務、運營業務、維持管理業務、
給食センターの新たな価値形成に係る取組（自由提案事業・自主事業等）

契約予定：2023年9月

契約期間：契約締結日から2027年3月31日

給食提供開始：2025年1月

(2) 堺エリア

契約候補者：葉隠勇進株式会社

業務範囲：配送車両調達・維持管理業務、開業準備業務、運營業務、
新たな価値形成に係る取組（自由提案事業）、その他付帯する業務

契約予定：2023年9月

契約期間：契約締結日から2027年3月31日

給食提供開始：【ゆくのき学園】2024年4月※、【堺中】2024年9月

※ゆくのき学園は、2024年3月までは、現行の契約にて給食提供します。

3 説明会の実施

2023年7月に「中学校給食センターに関する説明会」を実施しました。

	開催回数	参加者数
地域住民の方向け	4回	41名
生徒・保護者の方向け	1回	31名

4 事業スケジュールについて（予定）

2023年12月 【町田忠生小山エリア】【鶴川エリア】整備工事開始

2024年 2月 【南エリア】整備工事開始

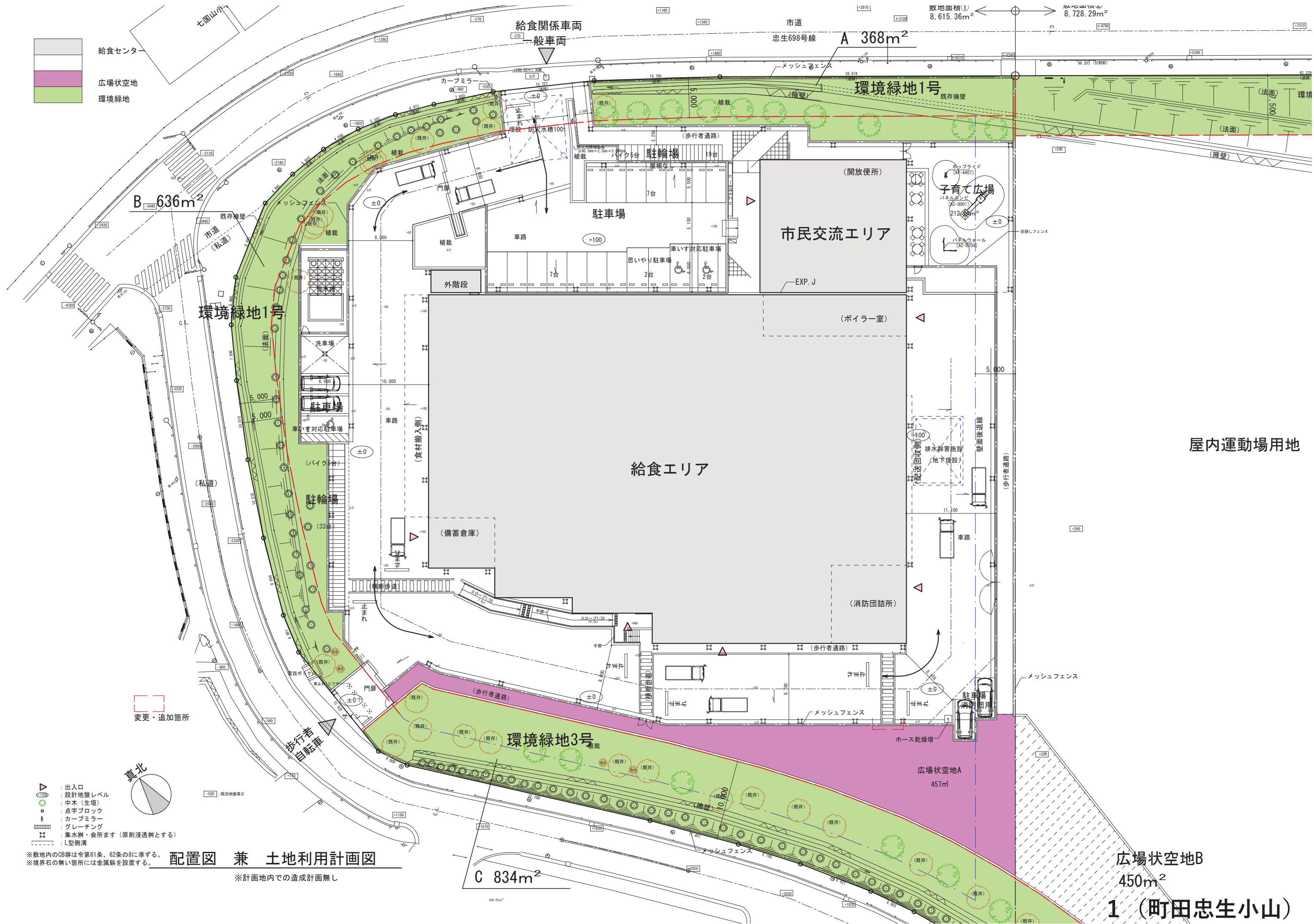
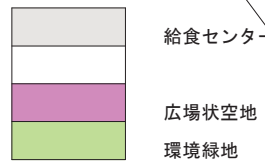
2024年度2学期 【堺エリア】全員給食開始

2024年度3学期 【鶴川エリア】全員給食開始

2025年度1学期 【町田忠生小山エリア】全員給食開始

2025年度2学期 【南エリア】全員給食開始

以上



B 636m²

A 368m²

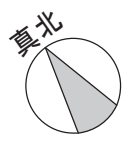
C 834m²

広場状空地B
450m²

1 (町田忠生小山)

屋内運動場用地

変更・追加箇所



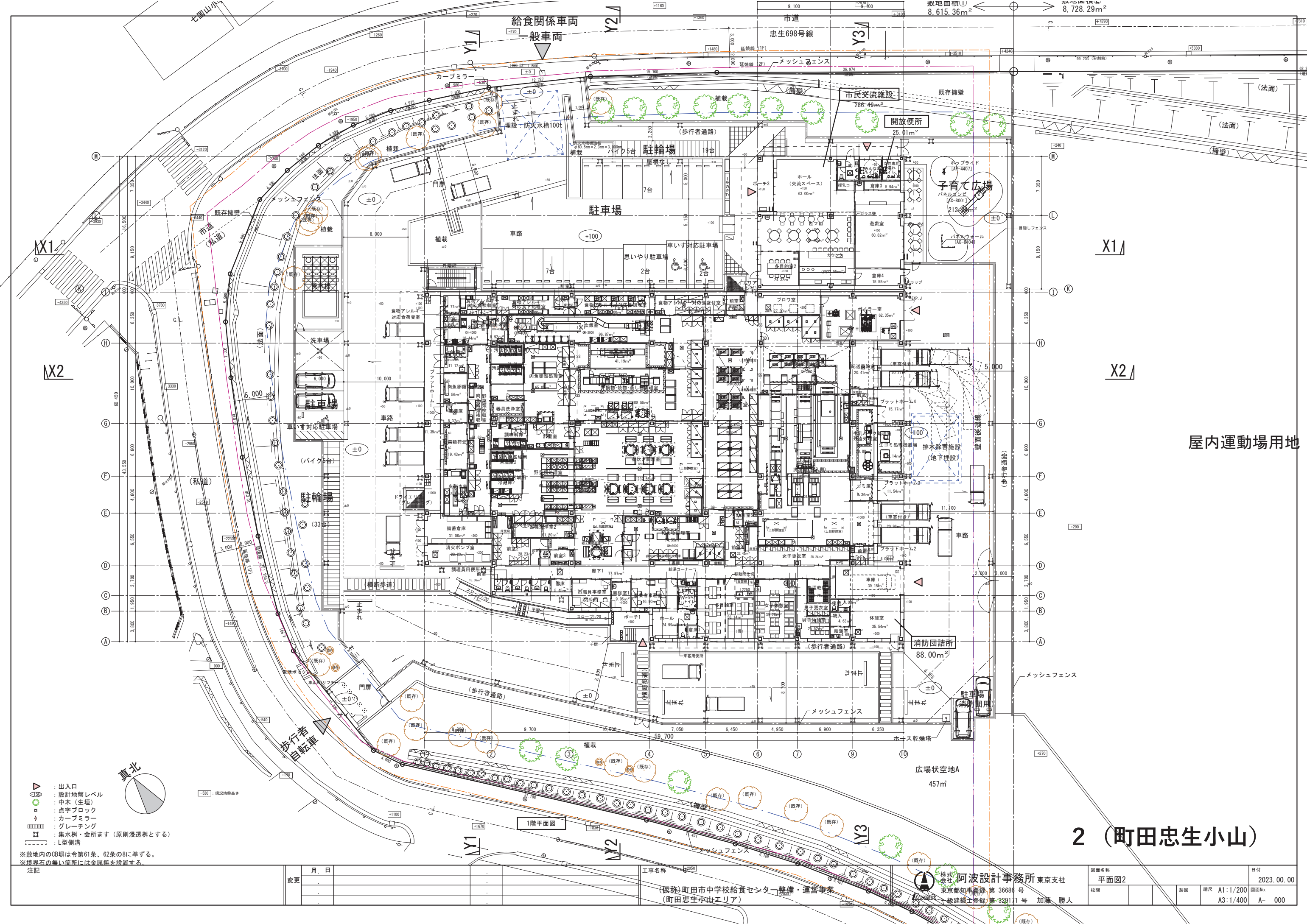
- : 出入口
- : 設計地盤レベル
- : 中木 (生理)
- : 点字ブロック
- : カーブミラー
- : グレーチング
- : 集水樹・会所ます (原則浸透樹とする)
- : L型側溝

配置図 兼 土地利用計画図

※計画地内での造成計画無し

※敷地内のCB壁は令第61条、62条の8に準ずる。
※境界石の無い箇所には金属釘を設置する。

敷地面積(1) 8,615.36m²
敷地面積(2) 8,728.29m²



給食関係車両
一般車両

市民交流施設
286.49m²

開放便所
25.01m²

子育て広場
212.85m²

消防団詰所
88.00m²

広場状空地A
457m²

屋内運動場用地

- △ 出入口
- 設計地盤レベル
- 中木(生理)
- 点字ブロック
- カーブミラー
- グレーチング
- 集水樹・会所ます(原則浸透樹とする)
- L型側溝

※敷地内のCB壁は令第61条、62条の8に準ずる。
※境界石の無い箇所には金属板を設置する。

注記

変更	月 日	工事名称
		(仮称)町田市中学校給食センター整備・運営事業 (町田忠生小山エリア)

株式会社 阿波設計事務所 東京支社
東京都知事登録 第 36686 号
級建築士登録 第 329171 号 加藤 勝人

図面名称 平面図2	日付 2023.00.00
校閲	製図 縮尺 A1:1/200 A3:1/400
	図面No. A-000





Machida Community Sight
A cafe with a coworking space
where you can exercise with family
and interact with citizens...

02CAFE

- 本体施設
- カフェ・開放便所
- 備蓄倉庫
- (土)
- 緑地
- CON舗装
- アスファルト舗装
- インターロッキング舗装
- ダスト舗装
- ゴムチップ舗装



公園敷地 802.64㎡

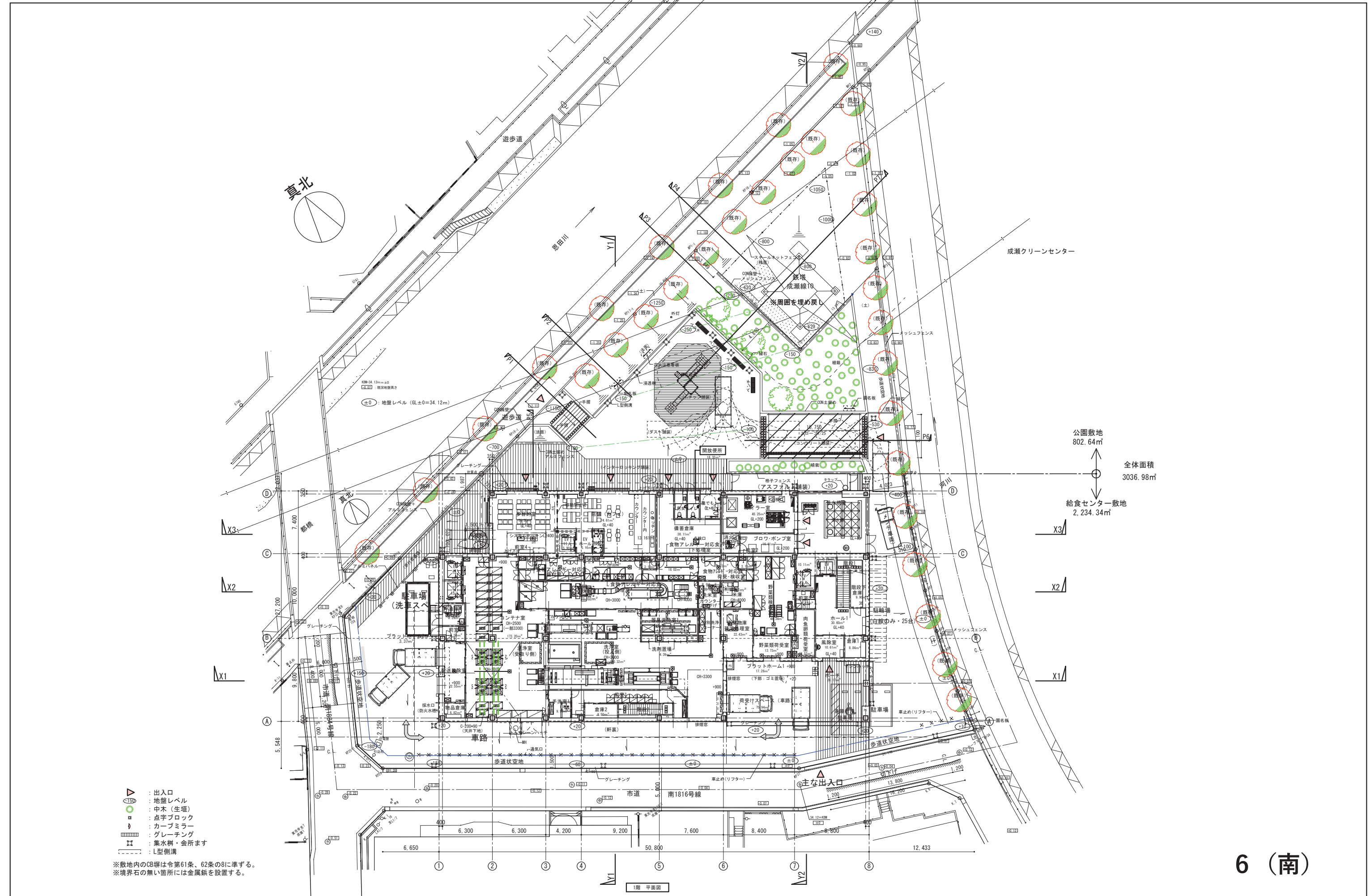
全体面積 3036.98㎡

給食センター敷地 2,234.34㎡

- : 出入口
- : 地盤レベル
- : 中木(生垣)
- : 点字ブロック
- : カーミラー
- : グレーチング
- : 集水樹・会所ます
- : L型側溝

※敷地内のCB期は令第61条、62条の8に準ずる。
 ※境界石の無い箇所には金属板を設置する。

(仮称) 町田市学校給食センター整備・運営事業
 南エリア(東光寺公園)



公園敷地 802.64㎡
 全体面積 3036.98㎡
 給食センター敷地 2,234.34㎡

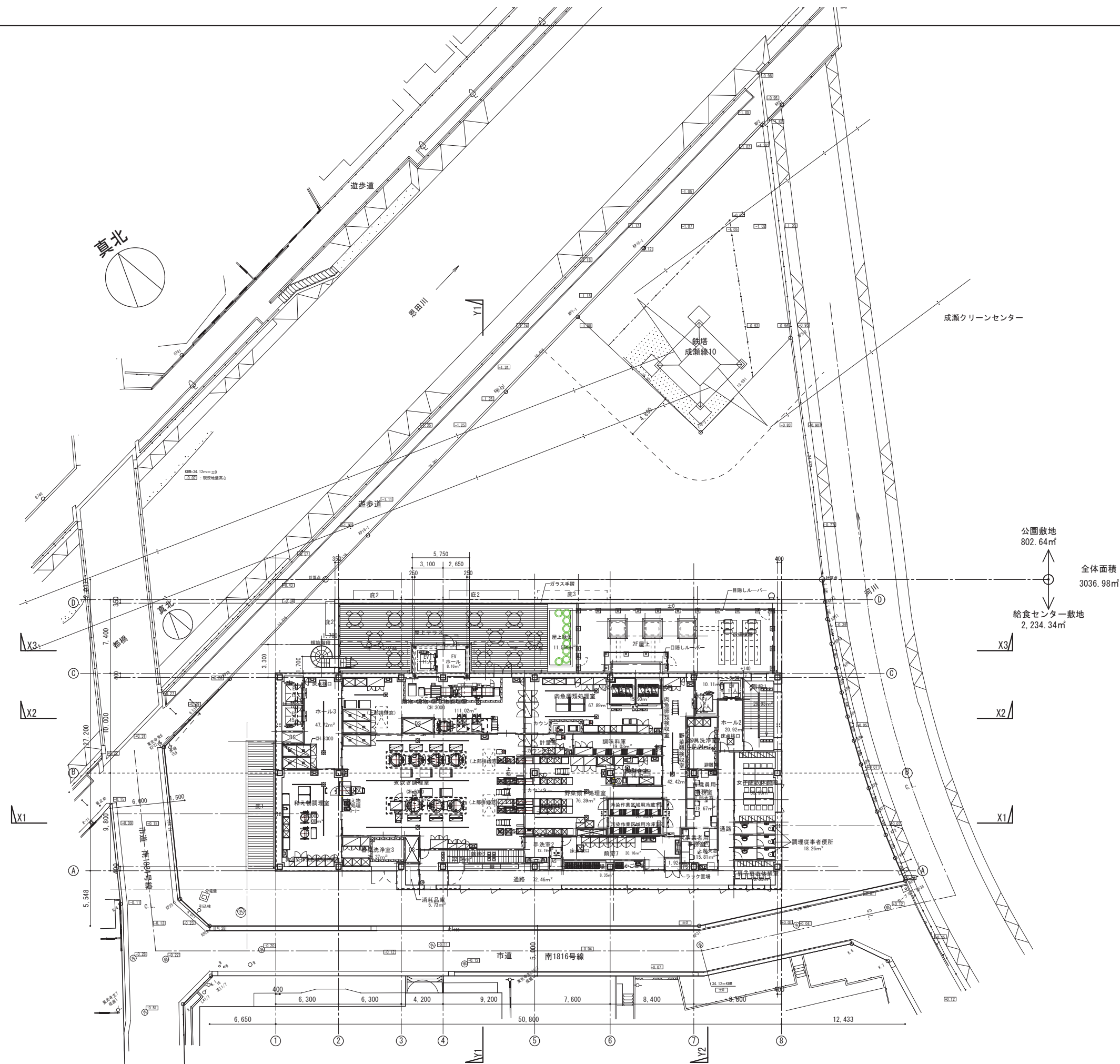
- : 出入口
- : 地盤レベル
- : 中木 (生垣)
- : 点字ブロック
- : カーブミラー
- : グレーティング
- : 集水樹・会所ます
- : L型側溝

※敷地内のCB壁は令第61条、62条の8に準ずる。
 ※境界石の無い箇所には金属板を設置する。

6 (南)

注記	月日	変更	工事名称	図面名称	日付
			(仮称)町田市中学校給食センター整備・運営事業 (南エリア)	平面図	2023.00.00
				校園	
				製図	
				縮尺	A1:1/200
				図面No.	A3:1/400
				製図者	A-000

株式会社 阿波設計事務所 東京支社
 東京都知事登録 第 36686 号
 一級建築士登録 第 329171 号 加藤 勝人



公園敷地 802.64㎡
 全体面積 3036.98㎡
 給食センター敷地 2,234.34㎡

7 (南)

注記	
変更	

月日	変更

工事名称
 (仮称)町田市中学校給食センター整備・運営事業
 (南エリア)

株式会社 阿波設計事務所 東京支社
 東京都知事登録 第 36686 号
 一級建築士登録 第 329171 号 加藤 勝人

図面名称	平面図	日付	2023.00.00
校舎	2階 平面図	製図	縮尺 A1:1/200 A3:1/400
		図面No.	A-000

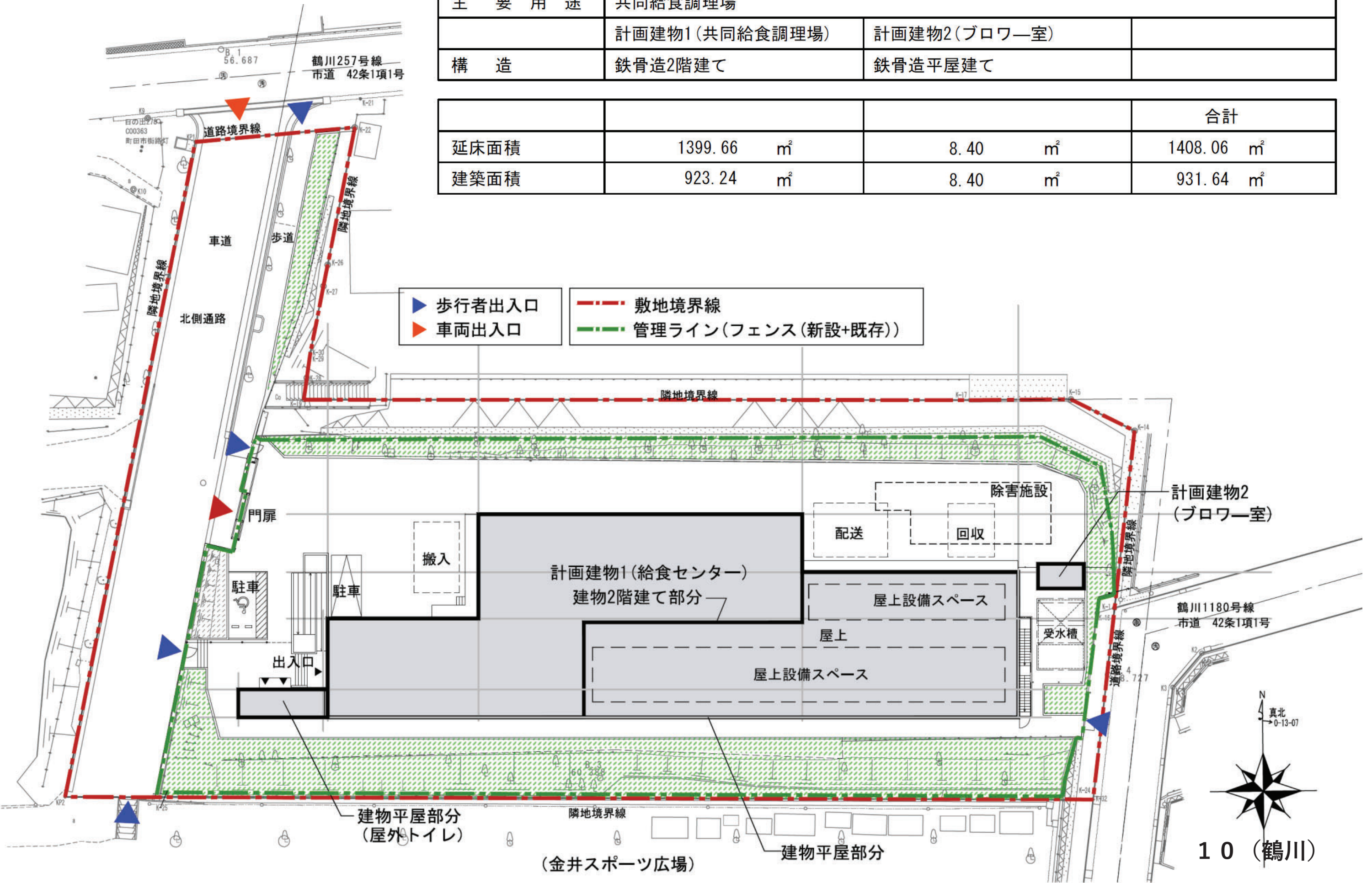




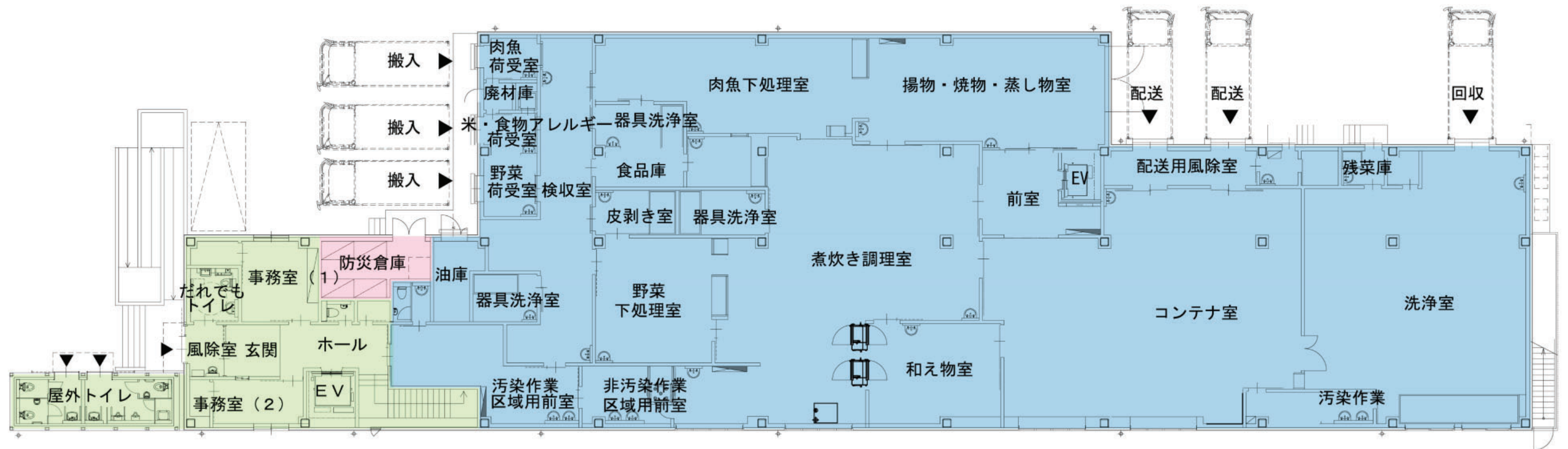
配置図

計画概要

主要用途	共同給食調理場		
	計画建物1(共同給食調理場)	計画建物2(ブロー室)	
構造	鉄骨造2階建て	鉄骨造平屋建て	
			合計
延床面積	1399.66 m ²	8.40 m ²	1408.06 m ²
建築面積	923.24 m ²	8.40 m ²	931.64 m ²

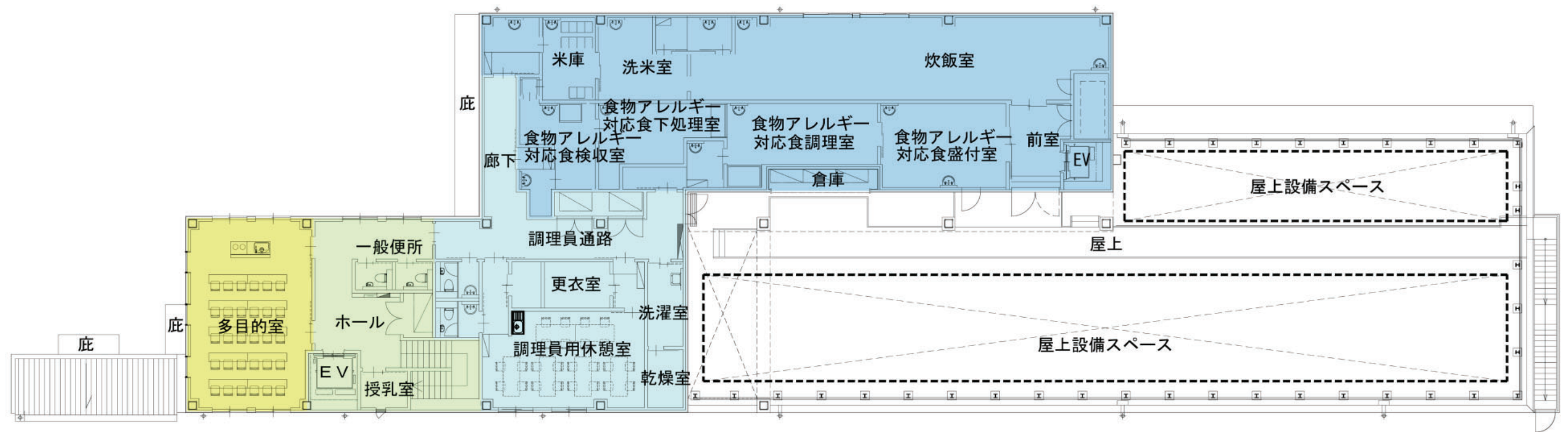


■ 1階平面図



※図面・設備レイアウト・外観イメージについては今後の詳細設計にて変更となる可能性があります。

■2階平面図



※図面・設備レイアウト・外観イメージについては今後の詳細設計にて変更となる可能性があります。

