



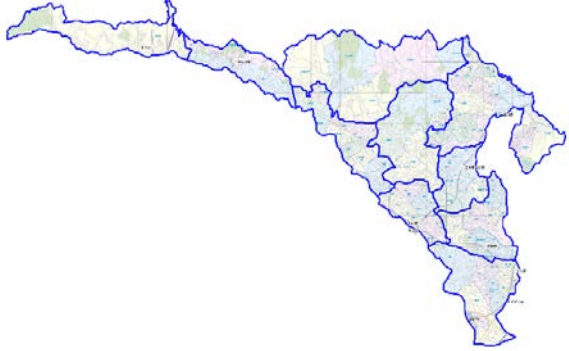
教育・保育提供区域の考え方について 【資料編】

2014年4月22日
町田市子ども生活部

区域設定にあたっての分析項目

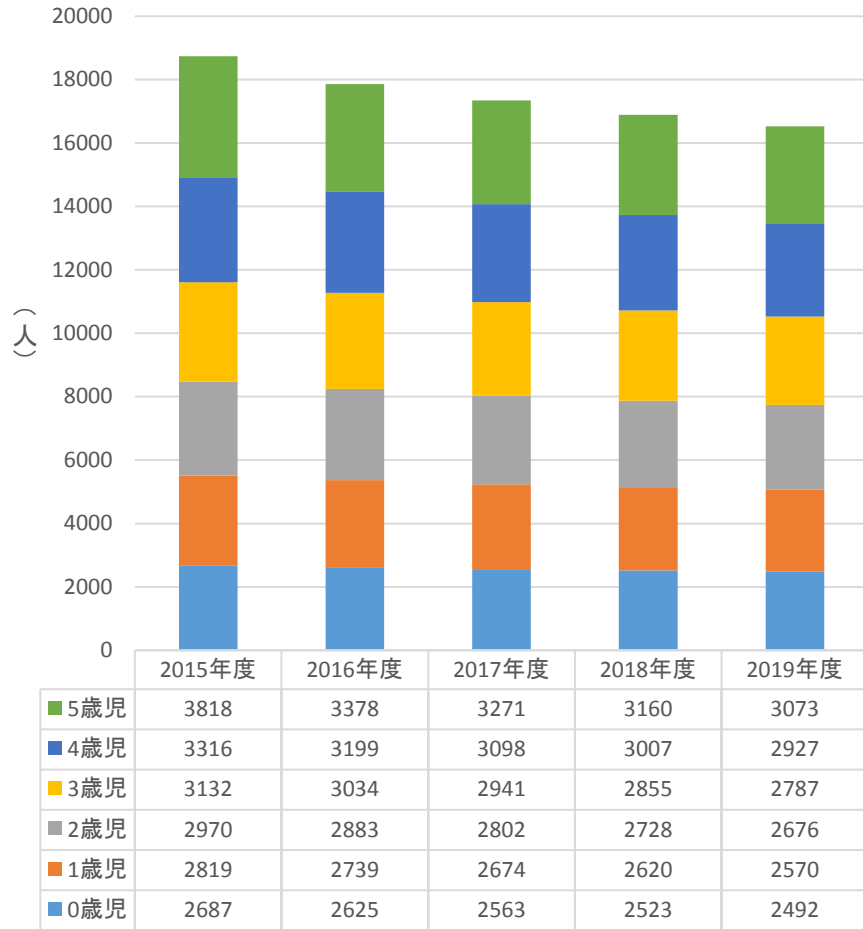
項目	項目の説明	分析のねらい
人口推計(0～5歳児)	各年齢の2015年度から2019年度の5か年の人口推計	事業量の安定的な需給予測を立てるため、市の将来人口を推計していく必要があると考えられる。
教育・保育施設数	各地域における、幼稚園・認可保育所・認定こども園・認証保育所・家庭的保育者・その他ベビーホテルの施設数	新制度では、各区域ごとに教育・保育事業の量を確保していくことが求められているが、供給量と人口だけを比較するのではなく、ニーズ量に基づいて分析していく必要があると考えられる。
教育・保育供給量(定員)	各地域における、幼稚園・認可保育所・認定こども園・認証保育所・家庭的保育者・その他ベビーホテルの供給量(定員)	
地図	区域(広さ)の妥当性	町田市子育て支援に関するニーズ調査において、利用している事業の決め手となった理由で、「自宅からの距離が近い」、「通園バスがある」がひとつの目安となり、通うことができる区域を検討していく必要がある。
幼稚園・保育園在籍状況	子どもの居住地からみた幼稚園・保育園の利用状況	区域内だけでなく区域外の利用状況を分析し、量の見込みを設定する必要がある。
待機児童数	年齢ごとの待機児童数	待機児童数を分析し、必要な事業(保育・教育等)や量を検討し、現実的な調整ができる区域の設定が必要である。

想定される教育・保育提供区域

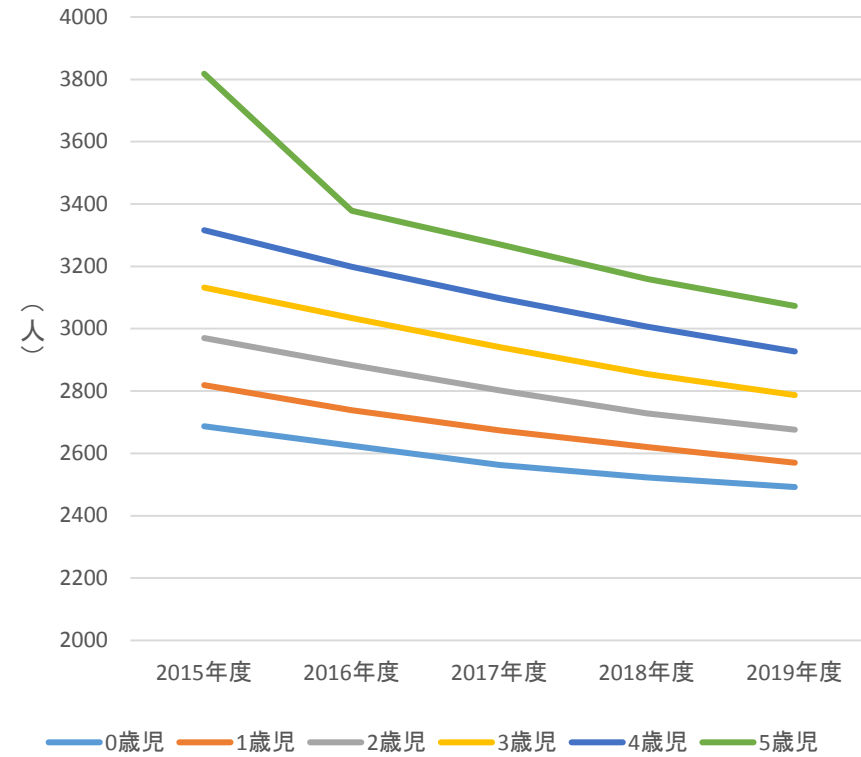
区域	町田市全域	旧5力町村	都市計画
地図			
概要	町田市全域を1つと考える	町村合併に伴う市政施行以前の 町田町、南村、鶴川村、忠生村、塚村	都市空間の特徴を踏まえ、 各地域の将来を見据えた区分
区域数	1区域	5区域	10区域
平均 未就学 児童数	20849人	4170人 (2871人～5499人)	2085人 (649人～3361人)

人口推計(0歳から5歳)

年齢別人口推計(1)



年齢別人口推計(2)



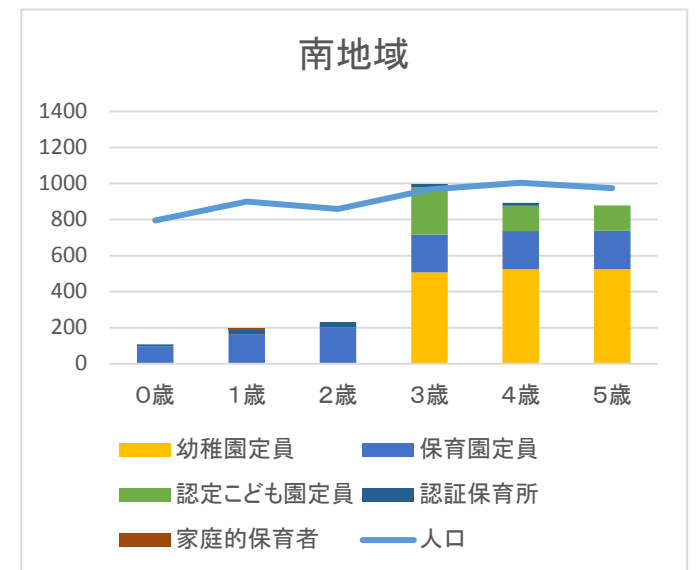
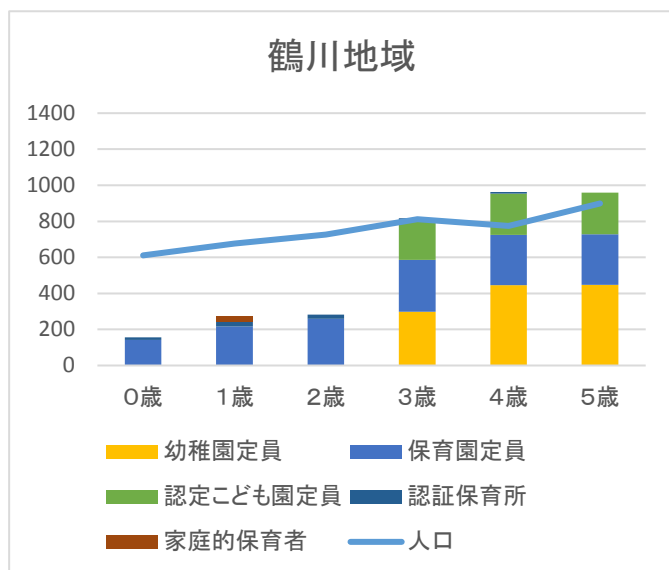
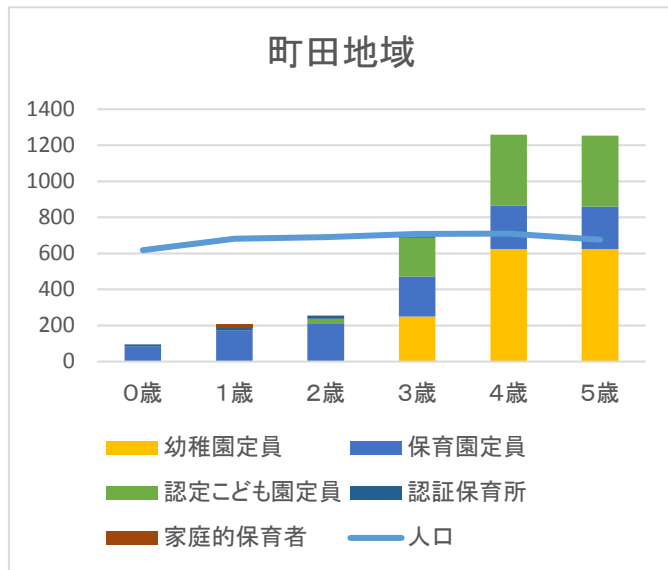
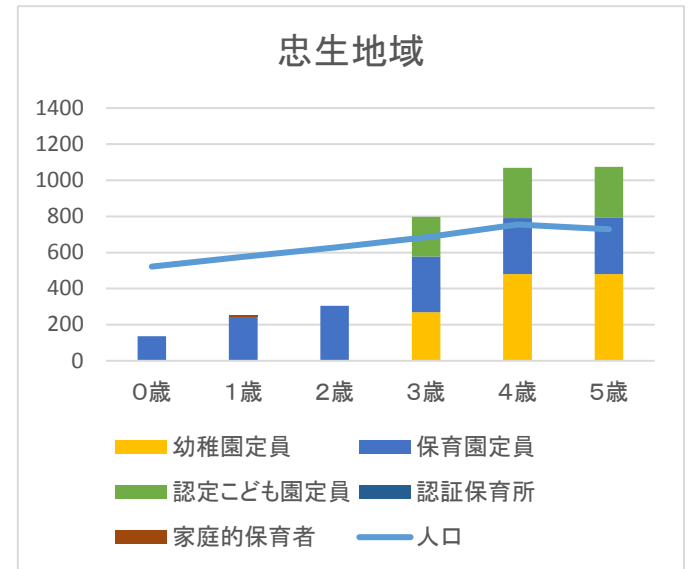
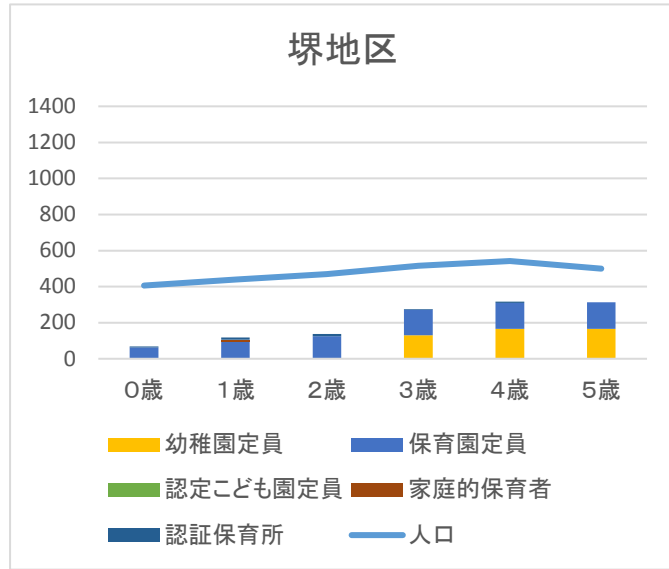
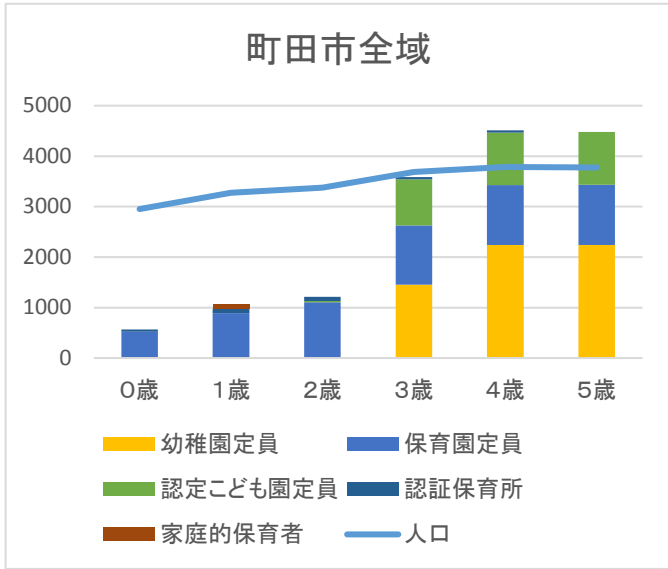
教育・保育施設数

2014年4月1日

区域	地域	町名	幼稚園 (認定こども園)	認可保育所	認証保育所	家庭的保育者	その他 (ベビーホテル)
町田市 全域	全	町田市全地域	36(9)	67	7	17	7
	旧5力町村						
	堺	相原町・小山町・小山ヶ丘	2	8	1	2	1
	忠生	小山田桜台・上小山田町・下小山田町・函師町・忠生・常盤町・根岸・根岸町・矢部町・山崎町・山崎1丁目・木曾町・木曾東・木曾西	7(2)	16	0	2	1
	町田	旭町・中町・原町田・森野・玉川学園・東玉川学園・本町田・南大谷	8(3)	13	2	4	2
	鶴川	大蔵町・能ヶ谷・鶴川・金井・金井町・薬師台・小野路町・野津田町・真光寺町・真光寺・広袴・広袴町・三輪町・三輪緑山	8(2)	13	2	6	1
	南	高ヶ坂・金森・金森東・小川・鶴間・成瀬・南成瀬・成瀬が丘・つくし野・成瀬台・南つくし野	11(2)	17	2	3	2
都市計画	相原	相原町	1	2	0	0	0
	小山 小山ヶ丘	小山町・小山ヶ丘	1	6	1	2	1
	北部丘陵	小野路町・函師町・真光寺町・上小山田町・下小山田町	1	1	0	1	0
	鶴川	大蔵町・能ヶ谷・鶴川・金井・金井町・真光寺・広袴・広袴町・三輪町・三輪緑山	6(1)	11	2	6	1
	忠生	小山田桜台・忠生・常盤町・根岸・根岸町・矢部町・木曾町・木曾東・木曾西	5(1)	12	0	1	1
	本町田 薬師池	野津田町・薬師台・本町田・山崎町・山崎1丁目	7(4)	9	0	1	0
	玉川学園 南大谷	南大谷・玉川学園・東玉川学園	2(1)	1	0	3	1
	町田中心	原町田・中町・森野・旭町	2	8	2	0	1
	成瀬	高ヶ坂・成瀬・南成瀬・成瀬が丘・成瀬台	5(1)	5	1	2	1
南	金森・金森東・小川・鶴間・つくし野・南つくし野	6(1)	12	1	1	1	

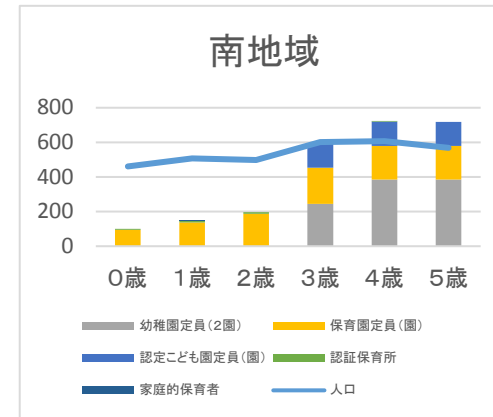
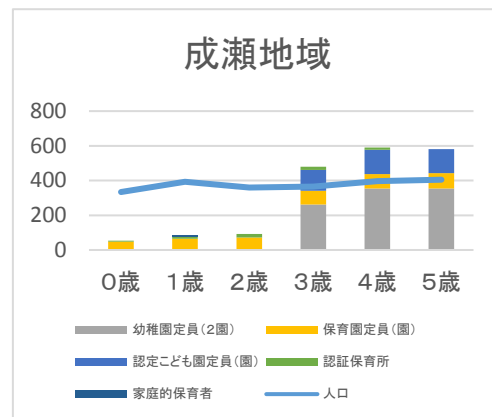
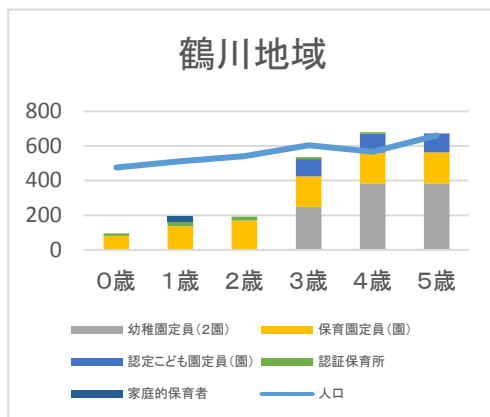
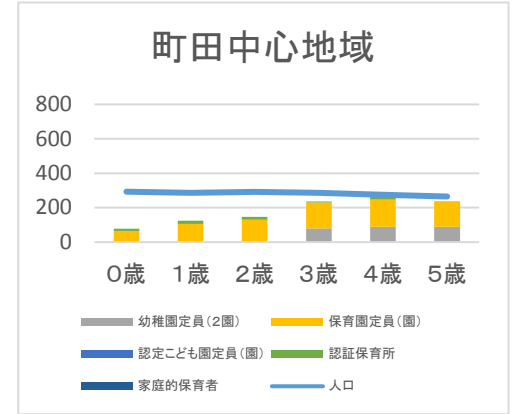
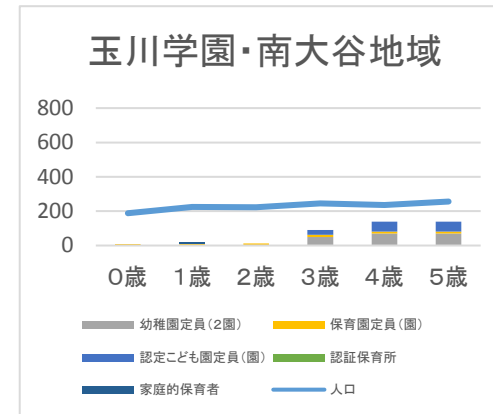
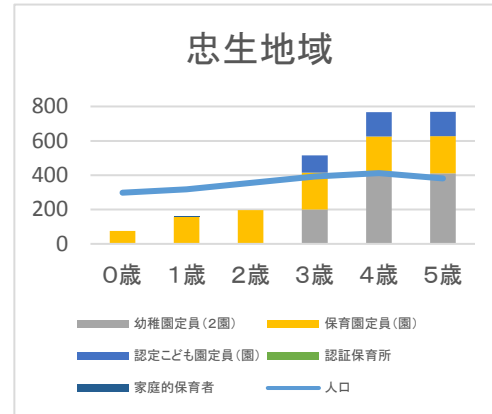
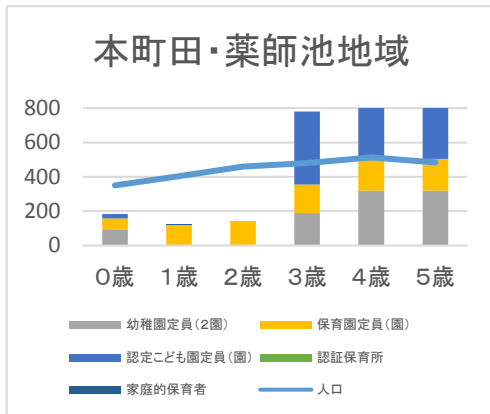
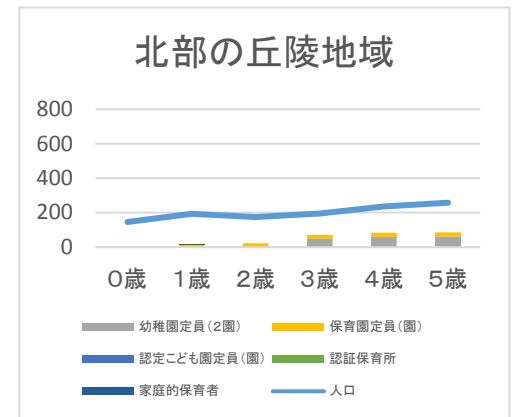
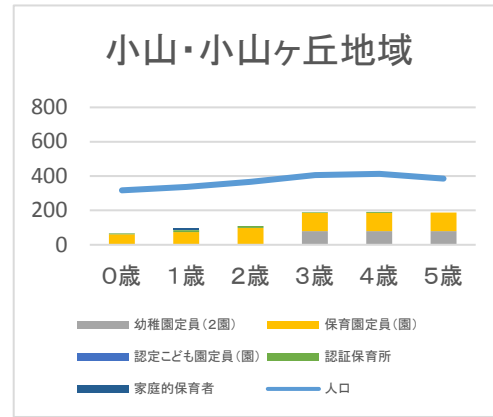
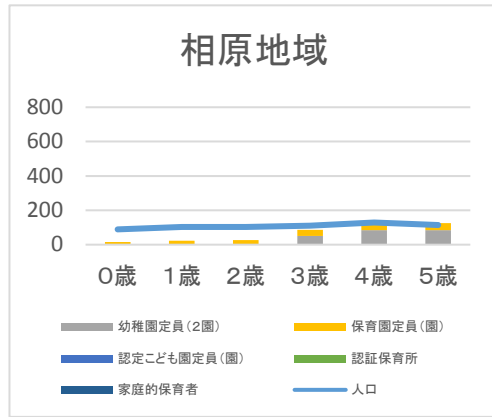
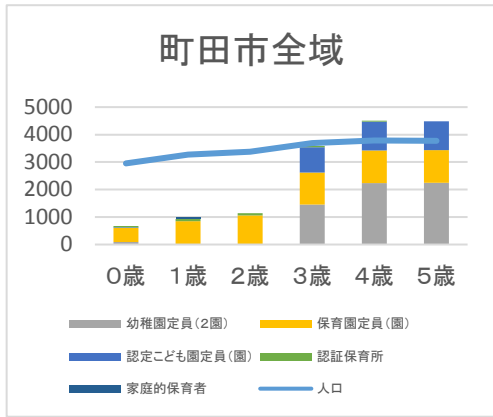
教育・保育供給量(定員) ①

2014年4月1日



教育・保育供給量(定員)②

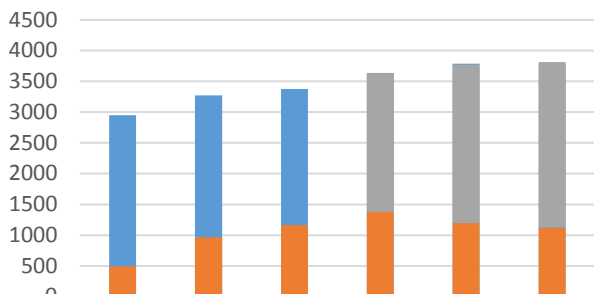
2014年4月1日



幼稚園・保育園在籍状況

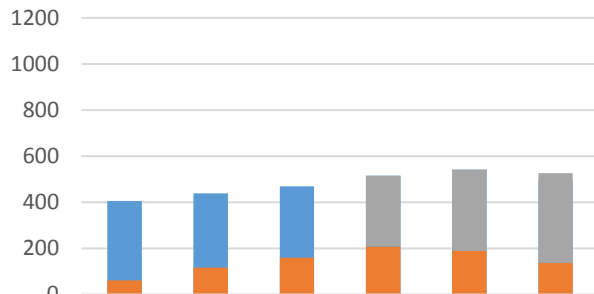
2014年4月1日

町田市全域



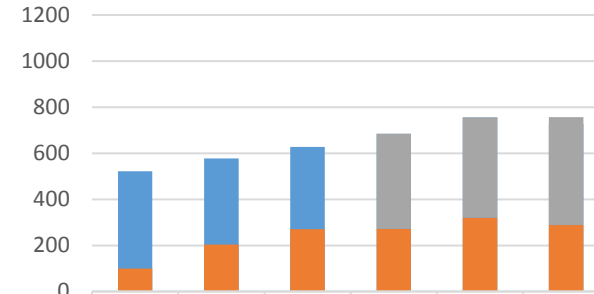
	0歳児	1歳児	2歳児	3歳児	4歳児	5歳児
■人口	2952	3274	3374	3638	3786	3777
■幼稚園				2258	2576	2692
■保育所	494	966	1167	1380	1198	1122

堺地域



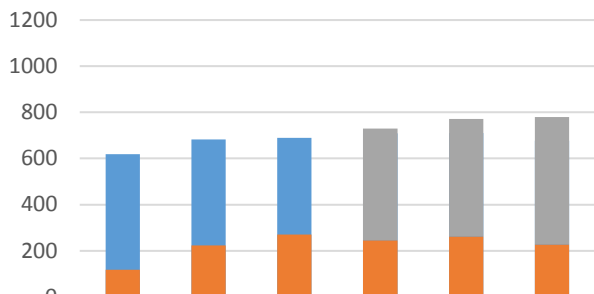
	0歳児	1歳児	2歳児	3歳児	4歳児	5歳児
■人口	406	439	470	515	542	499
■幼稚園				306	352	389
■保育所	62	117	160	209	190	138

忠生地域



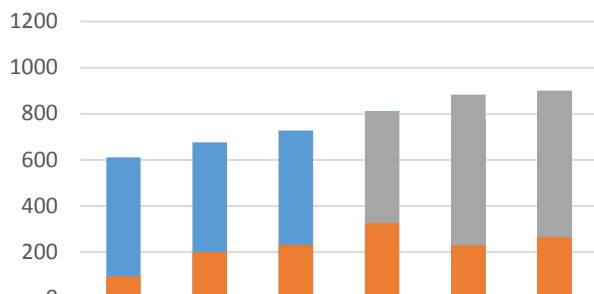
	0歳児	1歳児	2歳児	3歳児	4歳児	5歳児
■人口	522	577	628	684	755	728
■幼稚園				412	434	468
■保育所	100	204	271	272	321	288

町田地域



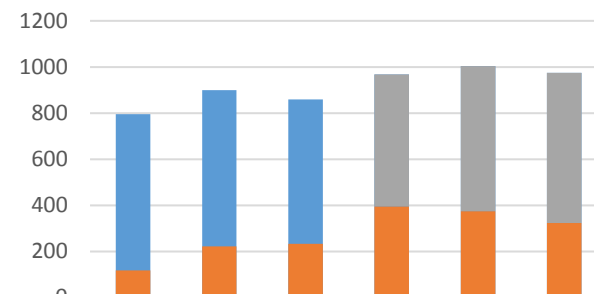
	0歳児	1歳児	2歳児	3歳児	4歳児	5歳児
■人口	618	682	690	709	710	677
■幼稚園				484	509	553
■保育所	118	223	270	246	262	227

鶴川地域



	0歳児	1歳児	2歳児	3歳児	4歳児	5歳児
■人口	611	676	727	811	775	899
■幼稚園				485	652	632
■保育所	96	200	232	326	231	267

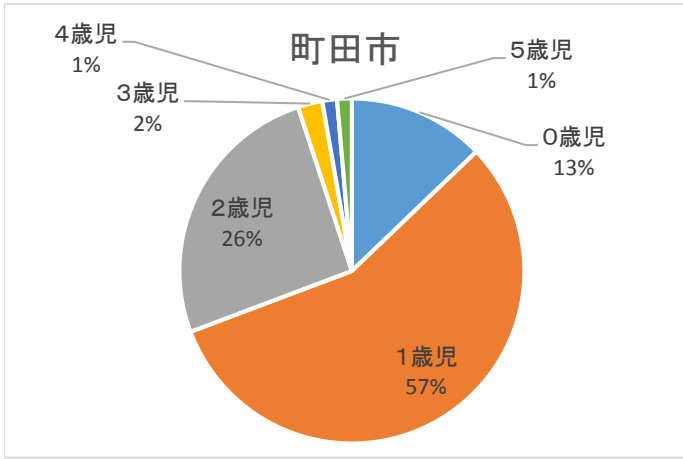
南地域



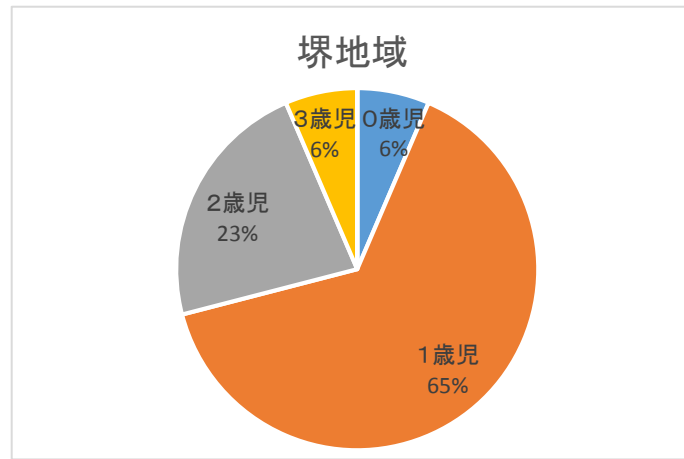
	0歳児	1歳児	2歳児	3歳児	4歳児	5歳児
■人口	795	900	859	967	1004	974
■幼稚園				571	629	650
■保育所	118	222	234	396	375	324

待機児童数及び年齢割合

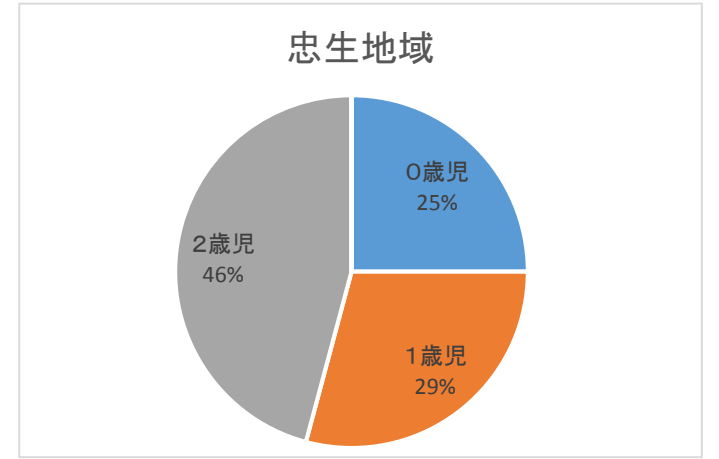
2014年4月1日



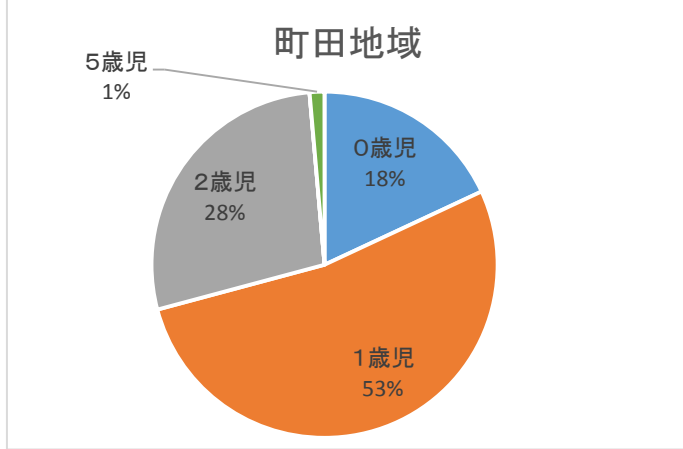
	0歳	1歳	2歳	3歳	4歳	5歳	合計
待機児童数(人)	28	123	56	5	3	3	218
人口(人)	2952	3274	3374	3686	3786	3777	20849
割合(%)	1%	4%	2%	0%	0%	0%	1%



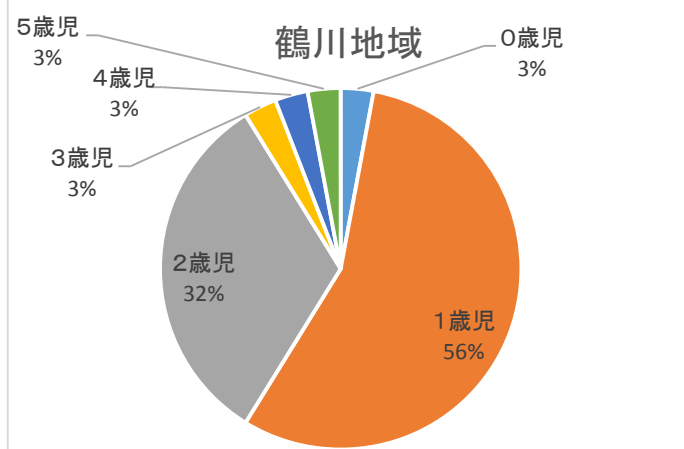
	0歳	1歳	2歳	3歳	4歳	5歳	合計
待機児童数(人)	2	20	7	2	0	0	31
人口(人)	406	439	470	515	542	499	2871
割合(%)	0%	5%	1%	0%	0%	0%	1%



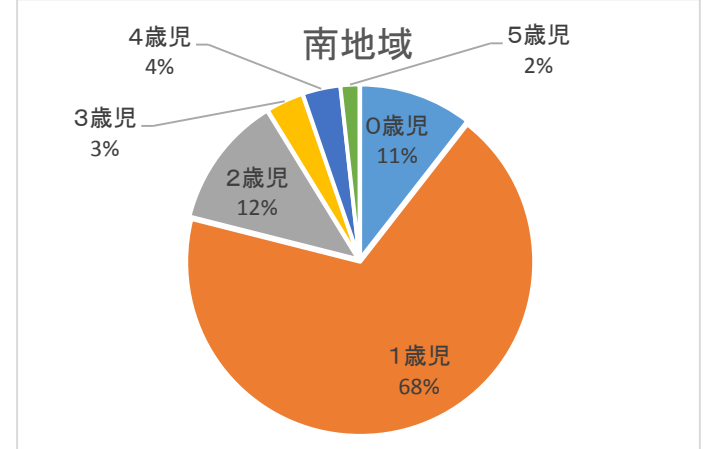
	0歳	1歳	2歳	3歳	4歳	5歳	合計
待機児童数(人)	6	7	11	0	0	0	24
人口(人)	522	577	628	684	755	728	3894
割合(%)	1%	1%	2%	0%	0%	0%	1%



	0歳	1歳	2歳	3歳	4歳	5歳	合計
待機児童数(人)	13	38	20	0	0	1	72
人口(人)	618	682	690	709	710	677	4086
割合(%)	2%	6%	3%	0%	0%	0%	2%



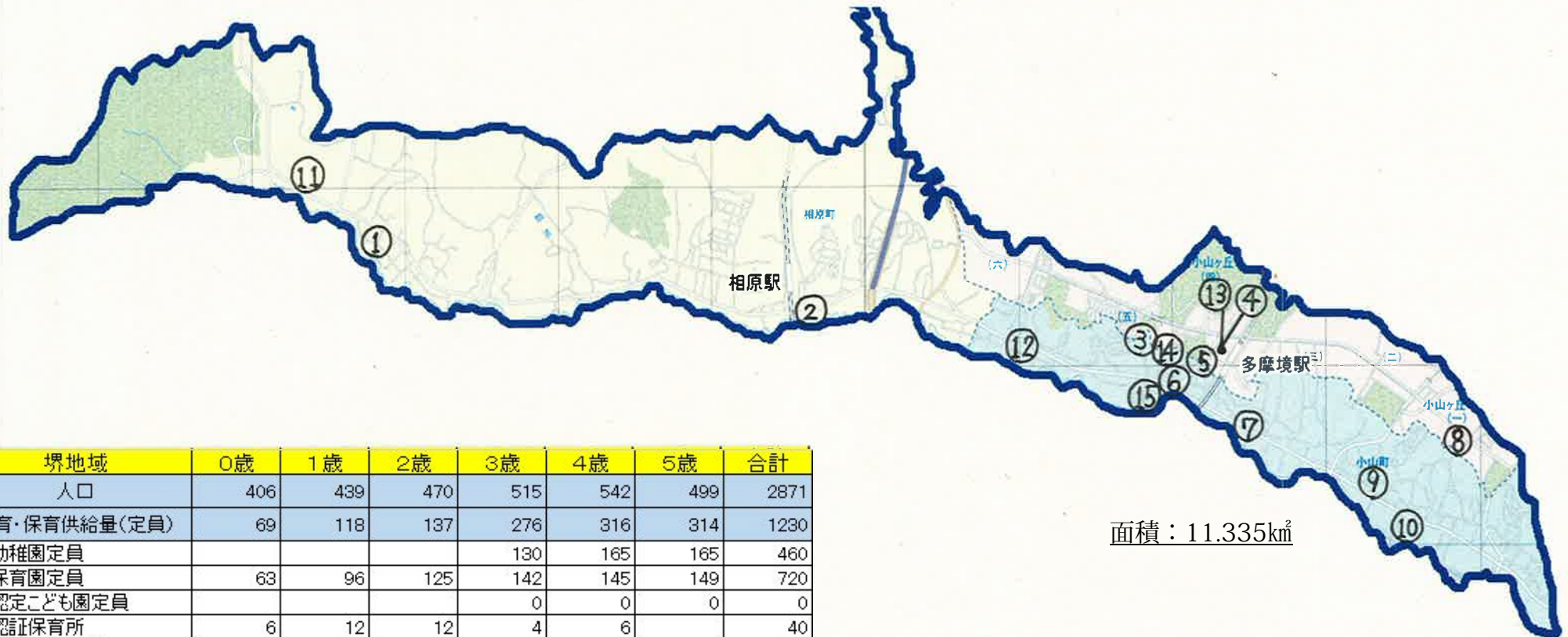
	0歳	1歳	2歳	3歳	4歳	5歳	合計
待機児童数(人)	1	19	11	1	1	1	34
人口(人)	611	676	727	811	775	899	4499
割合(%)	0%	3%	2%	0%	0%	0%	1%



	0歳	1歳	2歳	3歳	4歳	5歳	合計
待機児童数(人)	6	39	7	2	2	1	57
人口(人)	795	900	859	967	1004	974	5499
割合(%)	1%	4%	1%	0%	0%	0%	1%

堺地域

堺地域は、町田市の北西部に位置し、東西に細長く、大戸緑地や丘陵地の緑豊かな景観が見られます。一方で、多摩境駅を中心に、開発整備が進み商業施設が建ち並んでいます。大型公園、子どもセンター、保育園などがあります。



堺地域	0歳	1歳	2歳	3歳	4歳	5歳	合計
人口	406	439	470	515	542	499	2871
教育・保育供給量(定員)	69	118	137	276	316	314	1230
内訳	幼稚園定員			130	165	165	460
	保育園定員	63	96	125	142	149	720
	認定こども園定員				0	0	0
	認証保育所	6	12	12	4	6	40
	家庭的保育者		10				10

面積：11.335km²

認可保育所	
1 クローバー保育園	6 分園なのはな(小山保育園)
2 市立こうさぎ保育園	7 小山保育園(本園)
3 サンフィール保育園	8 もみの木保育園
4 敬愛桃の実保育園	9 もりのこ分園(こどもの森保育園)
5 多摩境敬愛保育園	10 かえで保育園

幼稚園	
11 相原幼稚園	
12 町田すみれ幼稚園	

家庭的保育者	
14 プチコパン保育室	
15 家庭的保育室種まく人	

認証保育所	
13 町田多摩境雲母(きらら)保育園	

2014年4月1日

忠生地域

忠生地域は、町田市の西側に位置し、地域内には大規模な中高層住宅団地があり、区画整理が行われた住宅地が広がっています。一方で起伏のある丘陵など、まだ緑が多く残されています。また、大型公園や保育園が多数あります。

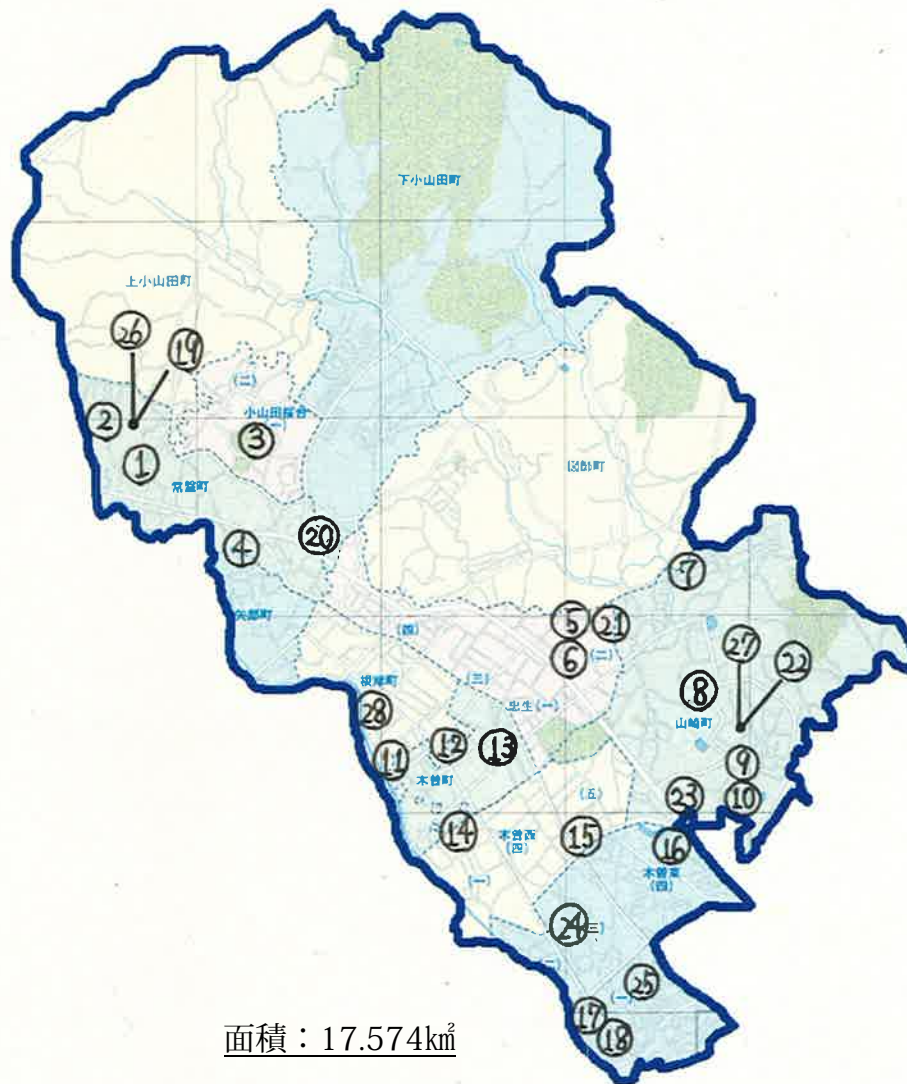
忠生地域		0歳	1歳	2歳	3歳	4歳	5歳	合計
人口		522	577	628	684	755	728	3894
教育・保育供給量(定員)		137	254	305	798	1070	1074	3638
内訳	幼稚園定員				270	480	480	1230
	保育園定員	137	244	305	308	310	314	1618
	認定こども園定員				220	280	280	780
	認証保育所	0	0	0	0	0	0	0
	家庭的保育者		10					

認可保育所	
1	子どもの森保育園(本園)
2	こっこのもり保育園
3	桜台保育園
4	町田ときわ保育園
5	分園風の丘(しぜんの国保育園)
6	しぜんの国保育園(本園)
7	ユニケ保育園
8	たかね第二保育園
9	市立山崎保育園
10	たかね保育園
11	まなざし保育園
12	分園ぶどうの木保育園(ひかりの子保育園)
13	アスク木曽西保育園
14	ひかりの子保育園(本園)
15	第二わかさ保育園
16	木曽保育園
17	すみれ保育園
18	すずらん保育園

幼稚園	
19	子どもの森幼稚園
20	桜美林幼稚園
21	町田自然幼稚園
22	カナリヤ幼稚園
23	正和幼稚園
24	境川幼稚園
25	きそ幼稚園

認定こども園	
26	子どもの森こども園
27	カナリヤこども園

家庭的保育者	
28	つぼみ保育室



面積：17.574km²

2014年4月1日

町田地域

町田地域は町田市を中心に位置し、市の顔である町田駅に降り立てば、まずなによりいくつも立ち並び近代的な大型店舗が目につきます。また、町田地域の大半は住宅地で、駅周辺を少し離れると、大型公園、文化施設、青少年施設、小学校、保育園や幼稚園が多数あります。

町田地域		0歳	1歳	2歳	3歳	4歳	5歳	合計
人口		618	682	690	709	710	677	4086
教育・保育供給量(定員)		96	211	255	709	1258	1253	3782
内訳	幼稚園定員				250	624	624	1498
	保育園定員	83	172	213	222	241	236	1167
	認定こども園定員			25	214	393	393	1025
	認証保育所	13	18	17	23			71
	家庭的保育者		21		0			21

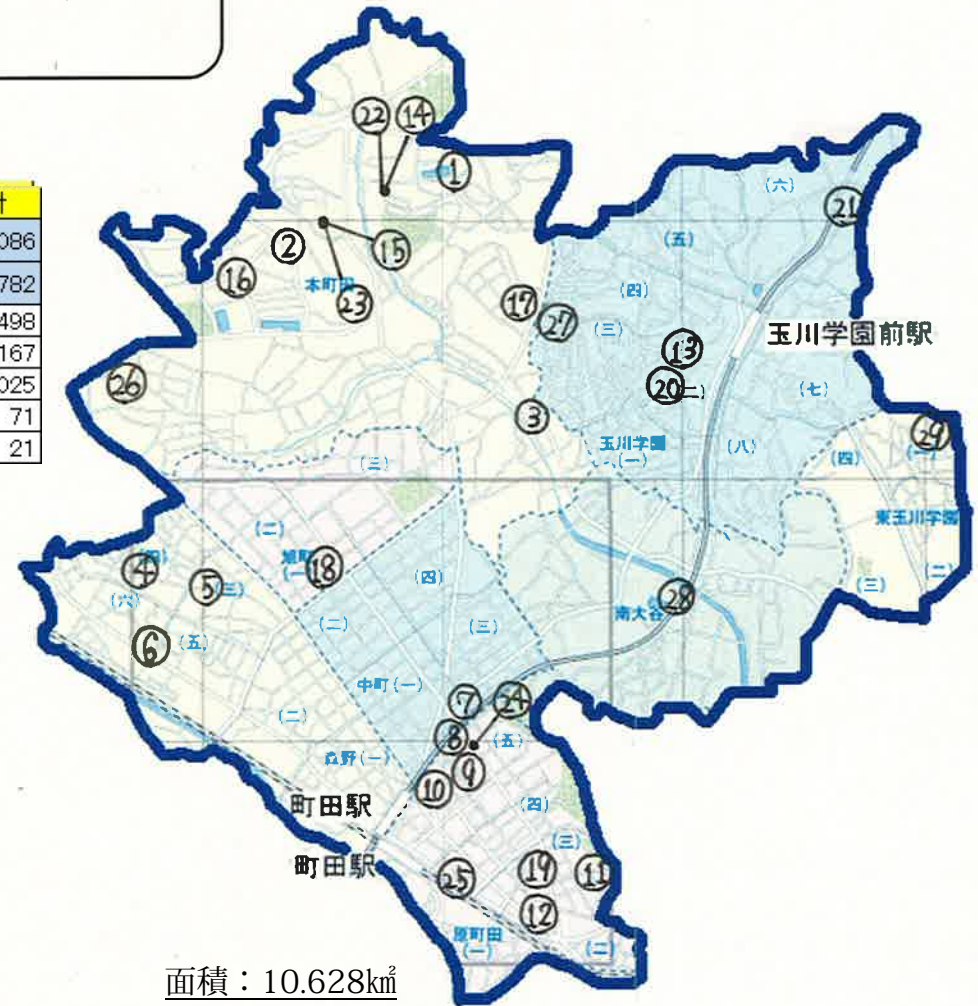
認可保育所	
1	草笛保育園
2	わかば保育園
3	市立本町田保育園
4	市立森野保育園
5	森野三丁目保育園
6	光の森保育園
7	未来保育CLUB保育園
8	なごみ保育園
9	赤ちゃんの家保育園
10	市立町田保育園
11	こひつじ保育園(分園)
12	こひつじ保育園(本園)
13	玉川さくら保育園

幼稚園	
16	開進幼稚園
17	町田こぼと幼稚園
18	さふらん幼稚園
19	山ゆり幼稚園
20	町田文化幼稚園
21	原町田幼稚園
22	玉川中央幼稚園
23	玉川学園幼稚部

認定こども園	
24	開進こども園
25	町田こぼとこども園

家庭的保育者	
26	ぽかぽか保育室
27	Aloha keiki家庭保育室
28	ぐりーんぴーす家庭保育室
29	ほっぺのなかま保育室

認証保育所	
14	町田プチ・クレイシュ
15	にじいろ保育園 サクセス町田



面積：10.628km²

2014年4月1日

鶴川地域

鶴川地域は、町田市の北東部に位置し、緑豊かな丘陵の尾根に囲まれた住宅地や、里山や谷戸の田園風景が見られます。一方で大型団地があり、大規模な宅地開発が行われています。子どもセンターや保育園、幼稚園が多数あります。

鶴川地域		0歳	1歳	2歳	3歳	4歳	5歳	合計
人口		611	676	727	811	775	899	4499
教育・保育供給量(定員)		157	271	282	817	963	959	3449
内訳	幼稚園定員				298	445	447	1190
	保育園定員	142	216	259	288	279	282	1466
	認定こども園定員				220	230	230	680
	認証保育所	15	27	23	11	9		85
	家庭的保育者		28					28

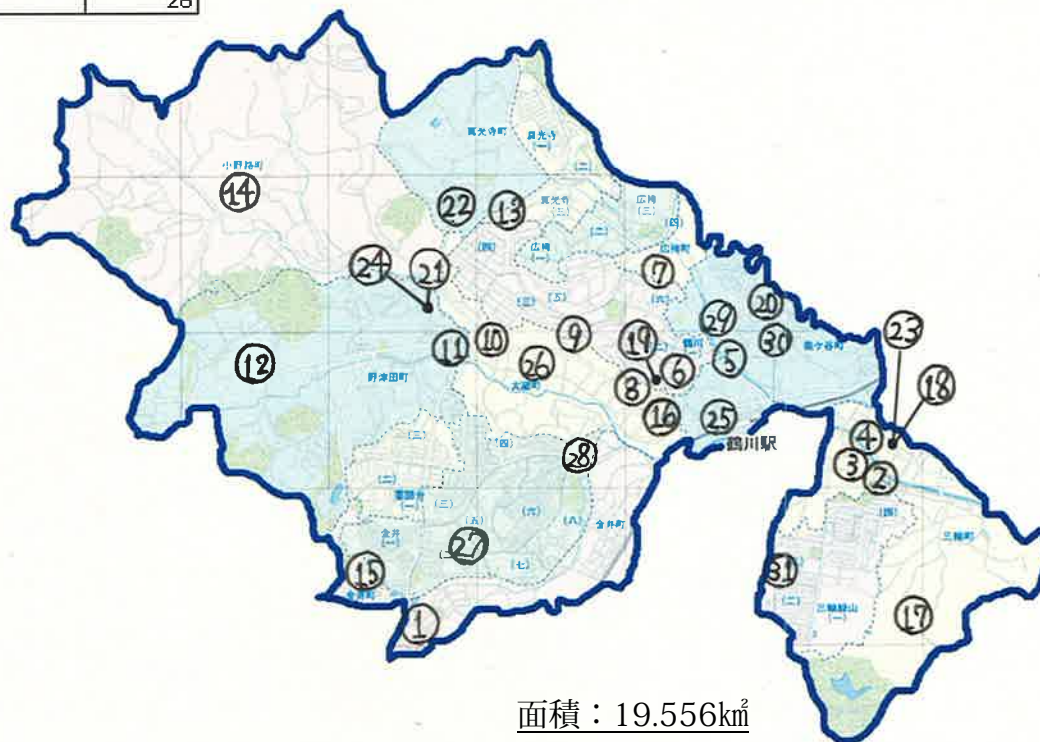
認可保育所	
1	ゆうき山保育園
2	三輪保育園(本園)
3	三輪保育園(分園)
4	三輪あいこう保育園
5	みどりの森保育園
6	ききょう保育園
7	東平ひまわり保育園
8	つるかわ保育園
9	市立大蔵保育園
10	井の花保育園
11	小野路保育園第一分園
12	おひさま共同保育園
13	花の木保育園
14	小野路保育園(本園)

幼稚園	
17	藤の台幼稚園
18	鶴川シオン幼稚園
19	夢の森幼稚園
20	鶴川幼稚園 鶴川女子短期大学附属
21	慶松幼稚園
22	鶴川平和台幼稚園
23	鶴川若松幼稚園
24	和光鶴川幼稚園

認証保育所	
25	小田急ムック鶴川園
26	ぽっぽの森保育園

認定こども園	
15	鶴川こども園
16	わかたけこども園

家庭的保育者	
27	たんぽぽ保育室
28	ひだまり保育室
29	ななくさ家庭保育室
30	にじの丘家庭保育室
31	ほほえみ家庭保育室



面積：19.556km²

2014年4月1日

南地域

南地域は、町田市の南部に位置し、町田街道や恩田川を中心に平坦な土地に住宅地の町並みが広がります。また、国道や高速道路などの交通の結節点には、近年集合住宅等が建設されています。総合体育館や子どもセンター、大型公園、保育園、幼稚園が多数あります。

南地域	0歳	1歳	2歳	3歳	4歳	5歳	合計
人口	795	900	859	967	1004	974	5499
教育・保育供給量(定員)	108	199	231	997	893	878	3306
内訳	幼稚園定員			507	525	525	1557
	保育園定員	96	164	201	210	213	1095
	認定こども園定員			260	140	140	540
	認証保育所	12	25	30	20	17	104
	家庭的保育者		10				10

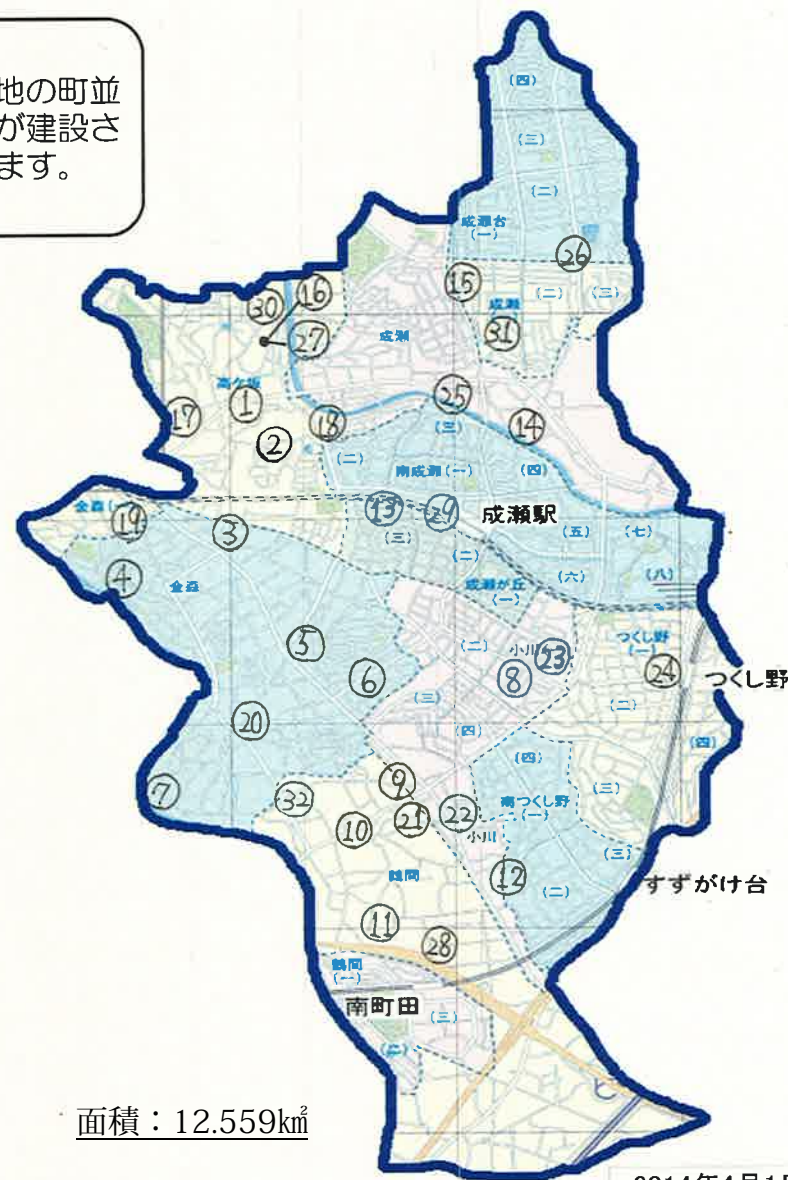
認可保育所	
1	高ヶ坂保育園
2	高ヶ坂ふたば保育園
3	市立金森保育園
4	こうりん保育園
5	ねむの木保育園
6	町田南保育園
7	こぼと保育園
8	もりのおがわ保育園
9	光の原保育園
10	田園保育園
11	ハッピードリーム鶴間保育園
12	南つくし野保育園
13	成瀬南野保育園
14	町田わかかさ保育園
15	成瀬くりの家保育園

幼稚園	
16	高ヶ坂幼稚園
17	町田こひつじ幼稚園
18	たちはな幼稚園
19	町田ひまわり幼稚園
20	光幼稚園
21	鶴間幼稚園
22	南ヶ丘幼稚園
23	小川幼稚園
24	つくし野天使幼稚園
25	第一富士幼稚園
26	成瀬台幼稚園

認定こども園	
27	高ヶ坂こども園

認可保育所	
28	ポピンズナーサリー スクール南町田
29	都市型保育園 ポポラー東京成瀬園

家庭的保育者	
30	スグナル・ポット保育ルーム
31	こざくら保育室
32	保育室こどものいえ



2014年4月1日