

ハローワーク町田の概況と雇用失業情勢 (令和3年11月)

令和3年11月の有効求人倍率は1.15倍(全国) / 1.23倍(東京)、有効求職者数は1,939,757人(全国:前年同月比0.2%増) / 214,705人(東京:前年同月比4.9%増)となっている。また、完全失業者数は182万人(前年同月比13万人減少)、完全失業率2.8%(前月比0.1%上昇)の結果となった。

なお、ハローワーク町田の状況は下記のとおり。

令和3年12月28日発行



職業紹介状況

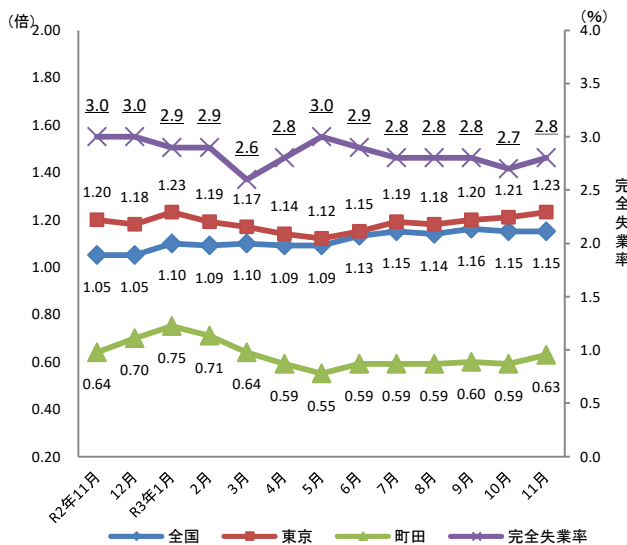
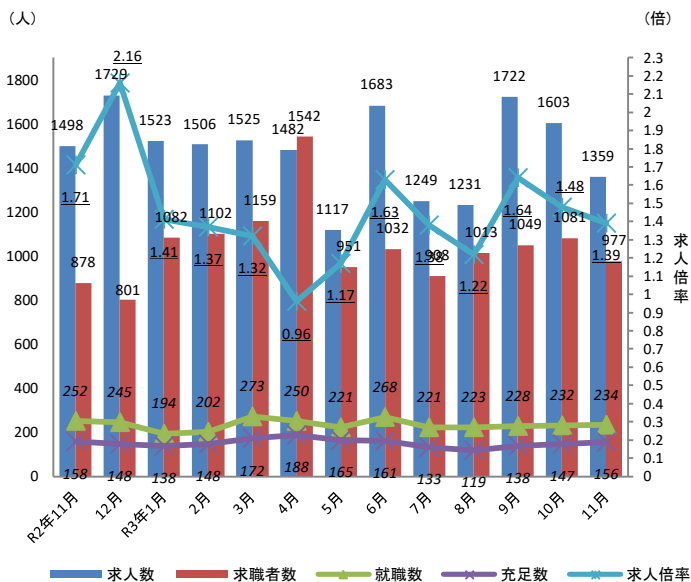
※ 新規学卒を除き、パートを含む。()内は有効の数値

新規求人数	1,359人(4,440人)	前年同月比	▲9.3%(4.9%)
新規求職者数	977人(7,033人)	前年同月比	11.3%(5.6%)
新規求人倍率	1.39倍(0.63倍)	前月比	▲0.09P(0.04P)
就職件数	234人	前年同月比	▲7.1%
充足数	156人	前年同月比	▲1.3%

有効求人倍率と完全失業率

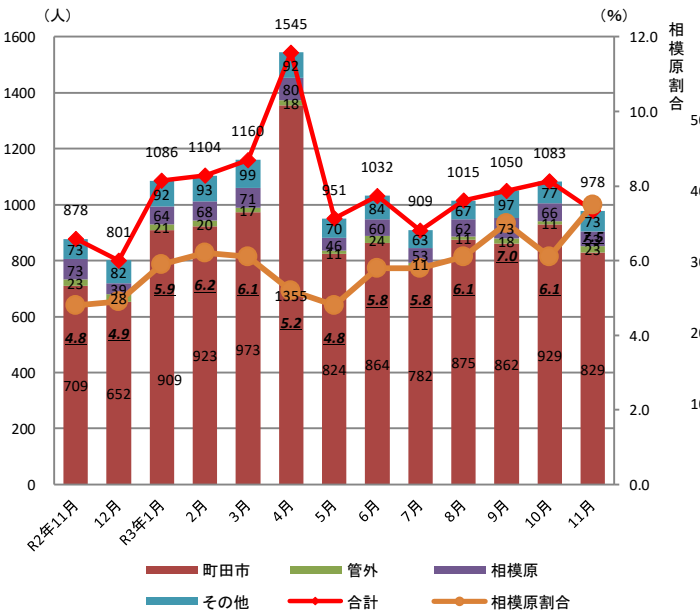
有効求人倍率	全国	1.15倍	前月比	0.00P(前月と同じ)
	東京	1.23倍	前月比	0.02P(前月より上昇)
	町田	0.63倍	前月比	0.04P(前月より上昇)
完全失業率(全国)		2.8%	前月比	0.1P(前月より上昇)

※ 全国と東京及び完全失業率は季節調整値、町田は原数値。



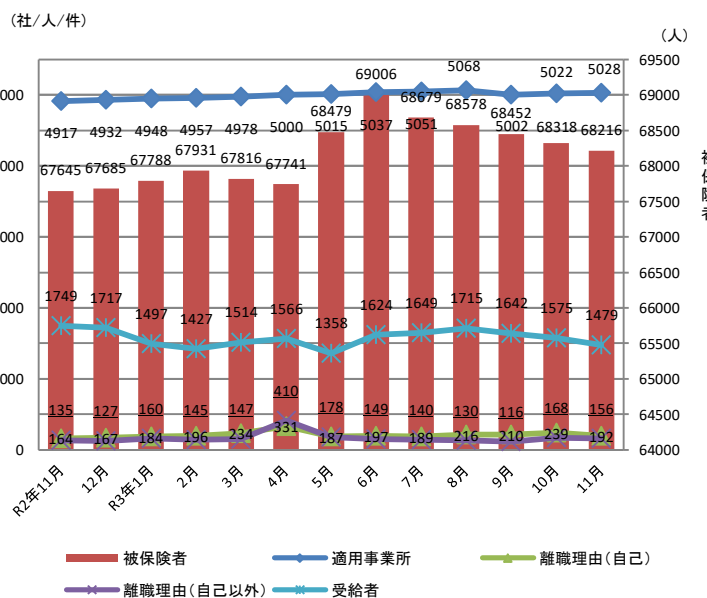
新規求職者の居住地別内訳

合計	都内		都外	
	町田	管外	相模原	その他
件数	978人	829人	23人	53人
割合	100%	84.8%	2.4%	5.4%



雇用保険取扱状況

適用事業所数	5,028社	前年同月比	2.3%
被保険者数	68,216人	前年同月比	0.8%
雇用保険受給新規求職者離職理由別状況(自己都合)	192件	前年同月比	17.1%
”(自己都合以外)	156件	前年同月比	15.6%
受給者実人員(基本手当)	1,479人	前年同月比	-15.4%



<管内概況>

世帯数・人口は令和3年12月1日現在 (町田市HPによる)

世帯数	人口	うち生産年齢人口(15~64歳) ※()内は人口に占める割合	うち老年人口(65歳以上) ※()内は人口に占める割合
202,948世帯	430,533人	262,269人(60.92%)	116,989人(27.17%)