

芹ヶ谷公園“芸術の杜”推進事業

計画概要

町田市

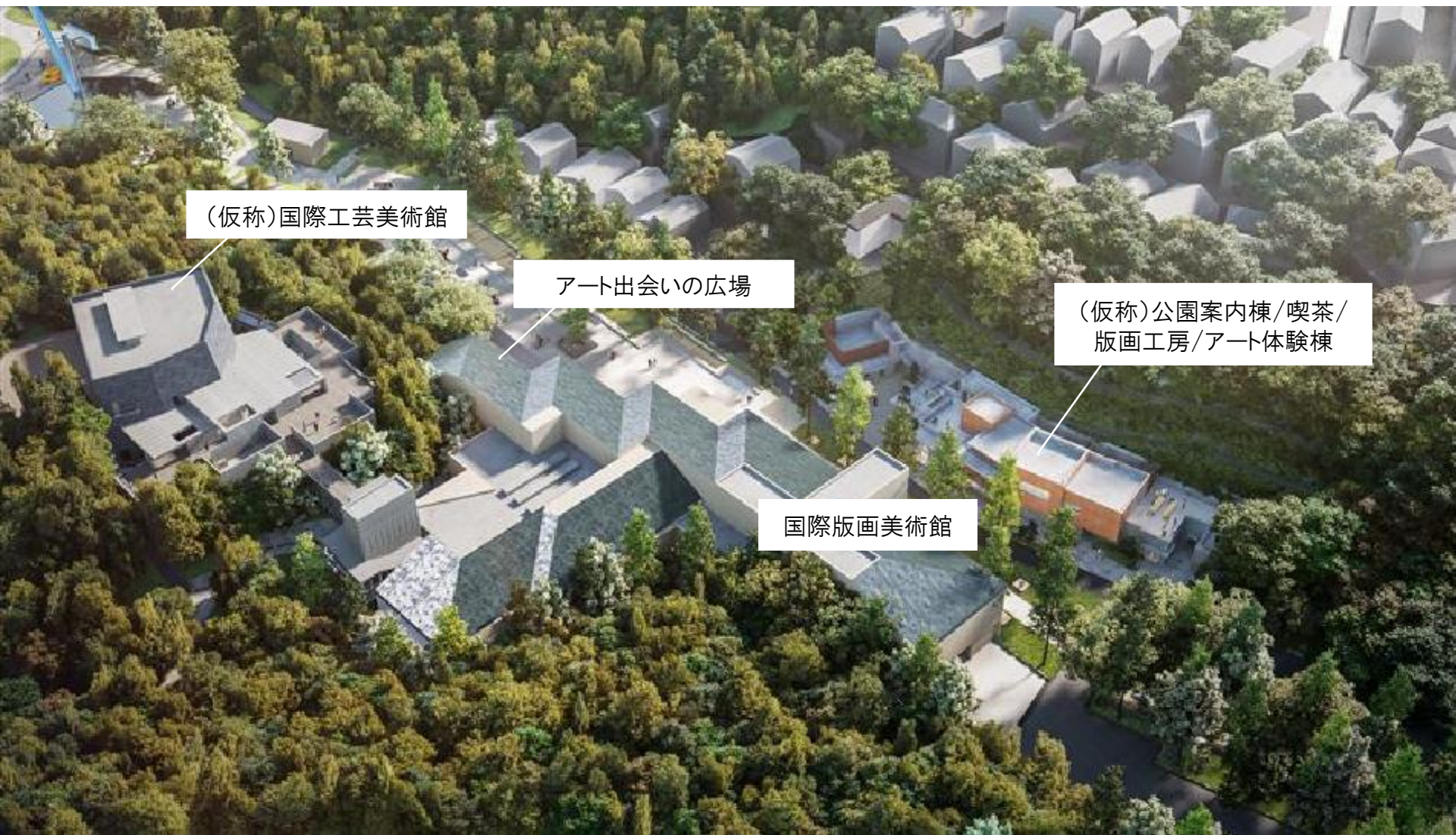




国際版画美術館

(仮称)国際工芸美術館

アート出会うの広場



(仮称)国際工芸美術館

アート出会うの広場

(仮称)公園案内棟/喫茶/
版画工房/アート体験棟

国際版画美術館

2008年7月 事業仕分け

- ・町田市立博物館の事業が、本来の役目を果たせていないので「不要」との判定

2011年3月 町田市の博物館等の新たな在り方構想

2012年3月 町田市における博物館機能の再整備に向けた調査・検討報告書

- ・美術工芸部門における新しい博物館の整備
- ・名称を（仮称）**町田市立国際工芸美術館**と表現

2014年6月 （仮称）町田市立国際工芸美術館整備基本計画

- ・魅せる・楽しむ・支える まちの賑わいに寄与する
- ・基本理念「暮らしの中の知恵と美」の探求
- ・芹ヶ谷公園内（国際版画美術館の北側）に整備すること

2018年6月 市議会定例会において、様々な課題などが指摘される

- ・（仮称）国際工芸美術館の整備を単体ではなく、まちなかとのつながりや回遊性なども含め、総合的な視点から公園の在り方と一体的に検討
- ・「子ども」と「体験」という新たな視点を取り入れる

2020年3月 芹ヶ谷公園“芸術の杜”のコンセプト作成

・これから芹ヶ谷公園の具体的な整備内容の検討をすすめるにあたり、全体的なデザインやビジョンを取りまとめた「芹ヶ谷公園“芸術の杜”プロジェクトパークミュージアム CONCEPT BOOK」を作成・公表

2020年12月 芹ヶ谷公園“芸術の杜”の全体整備計画の作成

・芹ヶ谷公園、（仮称）国際工芸美術館、国際版画美術館の一体的整備を示す「芹ヶ谷公園“芸術の杜”プロジェクトDESIGN BOOK」を作成・公表

2023年3月 （仮称）町田市立国際工芸美術館整備工事 実施設計完了

2024年3月 （仮称）公園案内棟/喫茶/版画工房/アート体験棟 実施設計完了

2025年3月 芹ヶ谷公園エレベーター棟・デッキ設置工事 実施設計完了

2026年3月 芹ヶ谷公園第2期整備工事 実施設計完了

(仮称) 国際工芸美術館整備事業

芹ヶ谷公園

町田市立博物館

閉館 (2019年6月に展示終了)

郷土
資料等

工芸美術
ガラス・陶磁

町田市立
国際版画美術館

(仮称) 町田市立
国際工芸美術館

新たに芹ヶ谷公園内に美術館として整備

@本町田 1973年～

生涯学習部へ移管し、活用



町田駅利用者街頭アンケート

「**緑**が豊か」 **低評価**

(回答者の約3割にとどまる)

芹ヶ谷公園と
中心市街地との一体性が課題



芹ヶ谷公園再整備基本計画

2016年3月

～再整備のテーマ～

“**まちなかで 人と緑が 出会い ふれあう 芸術の杜**”

重点施策である**町田駅周辺のまちづくり**において、**芹ヶ谷公園の魅力を一層向上させることで新たな賑わいを創出**

芹ヶ谷公園
整備事業

町田駅周辺のまちづくりにおいて、
芹ヶ谷公園の魅力を
さらに向上

人々が
集い憩う
交流する

(仮称)国際
工芸美術館
整備事業

町田市中心市街地まちづくり計画
町田発アート・カルチャー
を楽しむプロジェクト
周辺資源をみがきまちの
魅力として活かすプロジェクト

芹ヶ谷公園
“芸術の杜”
プロジェクト

モノレール

道路

一体的に考える

1 これまでの経緯・取組み

2020年3月 芹ヶ谷公園“芸術の杜” パークミュージアム CONCEPT BOOK
2020年12月 同 DESIGN BOOK 策定



まるで公園全体がおおきなミュージアムのように、多様な文化芸術の活動や公園の豊かな自然を体験しながら、みんなが学び楽しむことができる新しい体験型の公園

(仮称) 国際工芸美術館整備と 国際版画美術館改修

- ✓ 文化芸術拠点の集約化
- ✓ 執務スペースの共有化
など両館の機能や
空間の連携・共有

(仮称) 公園案内棟/喫茶/ 版画工房/アート体験棟整備

- ✓ 子どもも大人も創作活動
を楽しめる工房
- ✓ 版画、陶磁、ガラスなど、
多くの体験が生まれるよ
う共存的な空間
- ✓ 公園や工房での活動の様
子を眺めながらくつろげ
るカフェ、公園の総合
案内所

アート出会いの広場整備

- ✓ 公園と連続するひらか
れた美術館として、両
美術館をシームレスに
つなぎ、美術館の新た
な顔となる導入空間
- ✓ 美術館に訪れた方も、
これまで美術館に来館
する機会が無かった方
でも居心地の良い空間、
居場所

子ども

体験

(仮称) 国際工芸美術館

- ✓ 今から収集したくてもできない世界レベルの貴重な美術品
- ✓ 陶磁器3,000件、ガラス1,000件 を所蔵
- ✓ 東南アジア陶磁器は国内トップクラスの作品と作品数
- ✓ ボヘミアングラスと岩田ガラスは、国内No.1
- ✓ 首都圏唯一の工芸専門館
- ✓ 市民には、身近で工芸に触れる機会を提供し、豊かな生活を送る手助けとなる
- ✓ 市外から人を呼び、中心市街地の活性化につなげる



国際版画美術館

- ✓ 古今東西の版画 約33,000点 を所蔵
- ✓ 国内唯一の版画を中心とする美術館
- ✓ 町田市の文化の中核として鑑賞、創作、発表を通じて、積極的に美術に親しむことができる「開かれた美術館」
- ✓ 豊かな文化的生活を送る手助けとなる美術館
- ✓ 都市のオアシスとして市民に「潤い」と「やすらぎ」の場を提供
- ✓ 「自然環境と一体化」した美術館



夢の江戸へ—美人画と歴史ロマン

- ◇会期：9月26日（金）～12月21日（日） 展示替えあり
 - 前期 9月26日（金）～11月9日（日）
 - 後期 11月11日（火）～12月21日（日）
- ◇場所：国際版画美術館 常設展示室
- ◇観覧料：入場無料



- ▲ 水野年方《三十六佳撰
樽人形 延宝頃婦人》
明治26年(1893)
【後期展示】

2 ハード面の整備について

(仮称) 国際工芸美術館 外観



2 ハード面の整備について

(仮称) 国際工芸美術館 内観



2 ハード面の整備について

(仮称) 国際工芸美術館 内観



2 ハード面の整備について

(仮称) 公園案内棟/喫茶/版画工房/アート体験棟 外観



2 ハード面の整備について

(仮称) 公園案内棟/喫茶/版画工房/アート体験棟 内観



2 ハード面の整備について

(仮称) 公園案内棟/喫茶/版画工房/アート体験棟 内観



2 ハード面の整備について

アート出会の広場整備



2 ハード面の整備について

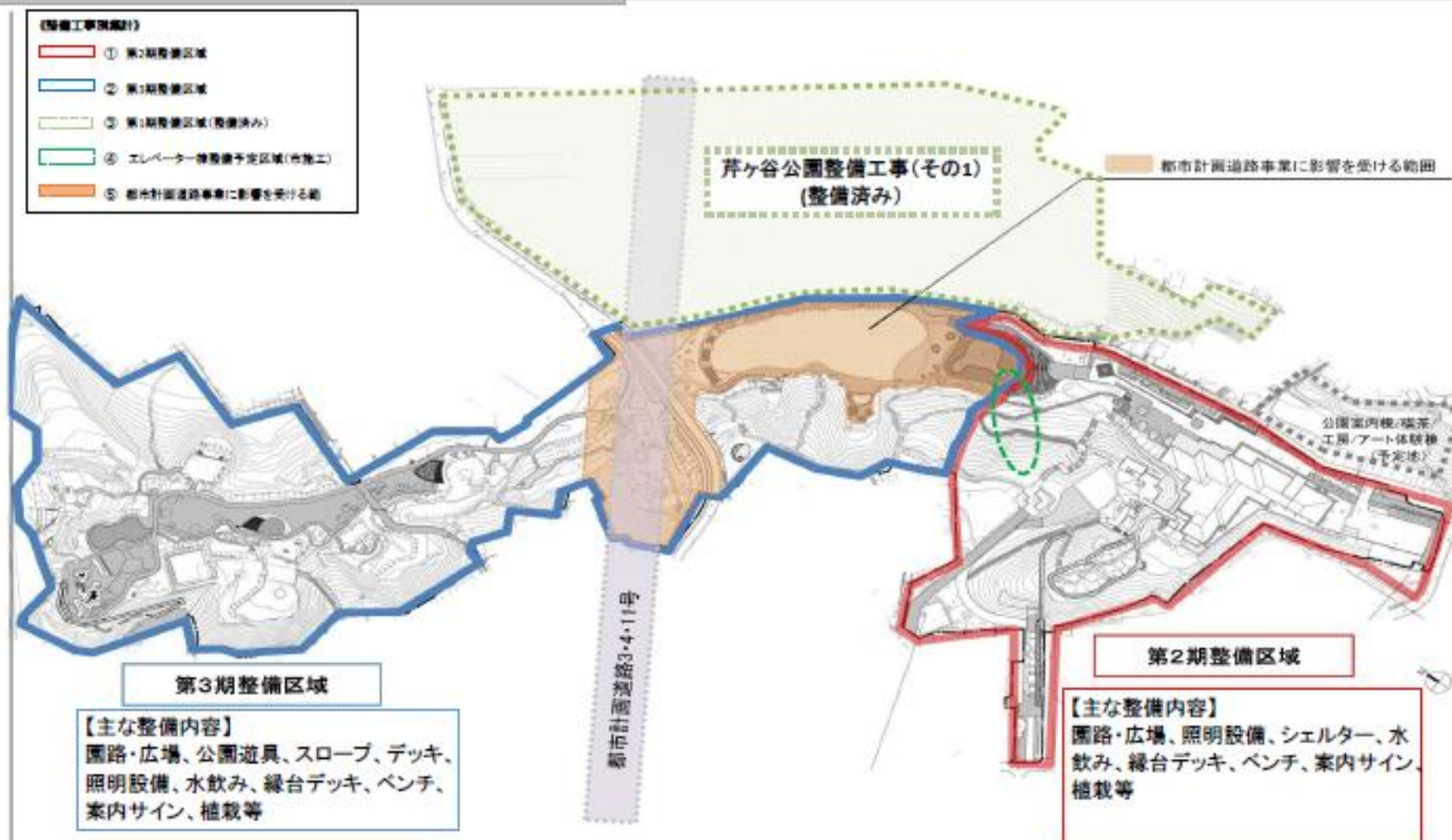
アート出会の広場整備



2 ハード面の整備について

芹ヶ谷公園 第2期、第3期整備工事

芹ヶ谷公園第2期、3期整備区域図



2 ハード面の整備について

公園内の高低差を解消するエレベーターについて



2 ハード面の整備について

公園内の高低差を解消するエレベーターについて



2 ハード面の整備について

2025年度時点での整備工事スケジュール

	2025			2026				2027				2028				2029													
	3Q		4Q	1Q	2Q	3Q	4Q	1Q	2Q	3Q	4Q	1Q	2Q	3Q	4Q	1Q	2Q	3Q	4Q										
	10	11	12	1	2	3	4	5	6	7	8	9	10	11	12	1	2	3	4	5	6	7	8	9	10	11	12	1	2
美術館事業	(仮称)国際工芸美術館 整備工事(からし期間含む)												★2029年4月開館予定																
	(仮称)公園案内棟/喫茶/版画工房/ アート体験棟 整備工事						★2027年7月開館予定																						
	アート・出会いの広場 実施設計						アート・出会いの広場 整備工事						★2029年1月開館予定																

芥川公園パークミュージアム

Made in Serigaya で集まった意見や、行政だけでなく、
みんなで創造しよう！参加しよう！の“場”

Future Park Lab

ファンの獲得
を目指して！

“パークミュージアム”の姿を、みんなで想像し、
実際に創造してみる市民参加型の実証実験イベント





芹ヶ谷公園で アートな動物園

概要

- ✓ 町田市内の福祉施設であるクラフト工房 La Manoとの連携企画
- ✓ 芹ヶ谷公園でより知ってほしい場所である小田急線側でシールラリーを行い、小田急線側に行ってもらい、知ってもらい
- ✓ 子連れや犬の散歩でも、公園でアートを楽しめるように

3 ソフト面の整備について



3 ソフト面の整備について





不思議がいっぱい 影絵の世界

概要

- ✓ インドネシアの伝統的な影絵「ワヤン・クリット」
- ✓ 町田市は、東京2020オリンピック・パラリンピックに際し、インドネシアのホストタウンに登録
- ✓ 「芹ヶ谷公園に生息するかもしれない、想像上のいきもの」をテーマとし、同日昼に開催した「影絵の人形を作ってみよう」にて影絵を作った参加者の作品が、実際に影絵の世界に登場



3 ソフト面の整備について





Future Park Lab 2021 Autumn

せりがや 宝探し大冒険

2021 七ツカケラと時の秘密

20XX年…全ての時が止った…
冒険者たちよ、町田の街を救うため
街から七ツのカケラを探し出し、芹ヶ谷公園に向ってこれ!
時を動かすのは君だ!

2021.11.10-28日
Module 1
街中から七ツのカケラを探せ!

11.20日 10:30-16:00
Module 2
芹ヶ谷公園で秘密を解け!

スペシャルイベント
11.20日 10:30-19:00
・アトリエ 香坂 野外アート展 10:30-16:00
・きんじよの本棚 10:30-16:00
・大池ライトアップ 16:30-19:00

イベント詳細はこちら
QRコード

せりがや 宝探し大冒険

概要

- ✓ 公園や周辺地域の魅力を発見・発信する「せりがや∞おげんだい」プロジェクト
- ✓ 町田駅周辺と芹ヶ谷公園を舞台にした宝探しイベント
- ✓ 街中から七ツのカケラを探せ！
芹ヶ谷公園で秘密を解け！

3 ソフト面の整備について



芹ヶ谷 まんがめぐり

概要

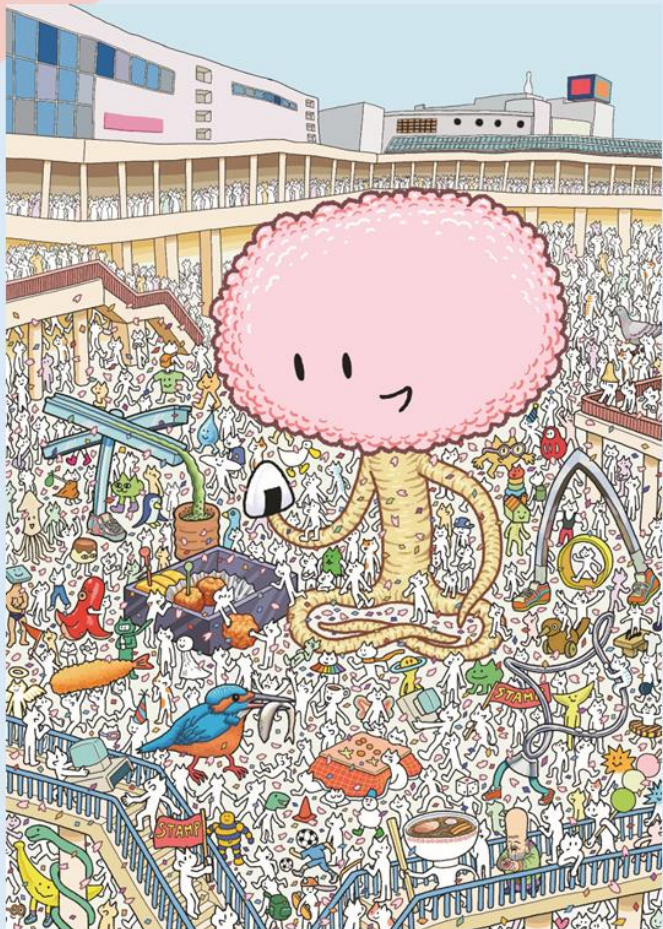
- ✓ イラストレーター・漫画家の
ネルノダイスキ氏が
幼少～青春時代を過ごしたのが町田
- ✓ まちなかにあるオブジェをテーマとした作品
- ✓ SNS風クリアカードとフォトコンテストによる回遊性の向上(中心市街地連携)



3 ソフト面の整備について



スタンプラリー



ぐるっとまちなか

2025
3/15(土)
▶▶4/13(日)

参加施設

- ① Future Park Lab(芥ヶ谷公園)
※3月15日のみイベント事務局、その他の期間は国際版画美術館エントランス
- ② Machida Weekend STREET(原町中央通り)
※3月28日~30日のみはっぴ町田広場入口付近、
その他の期間ははっぴ町田1F 町田ツーリストキャリヤー
- ③ 町田市民文学館ことばらんど ※入口から入って右手
- ④ 小田急百貨店 町田店 ※8F 南側エレベーター横
- ⑤ サウスフロントタワー町田シエロ ※1F エスカレーター前
- ⑥ 町田駅前交流拠点 はっとまちだ(原町田大通り)
※3月30日から開始、インフォメーション窓口

施設や店舗、イベントを周って
スタンプを重ねて押し、
1枚の絵を完成させよう!



▲詳しくは市ホームページを
ご覧ください

お問い合わせ: 町田市文化振興課(TEL:042-724-2184)
地区街づくり課(TEL:042-724-4266)

ぐるっとまちなか スタンプラリー

概要

- ✓ 版画のように重ねて捺していくことで、
1枚の絵が完成するスタンプラリー
➔気軽に版画体験!
- ✓ 町田の様々な要素を用いたデザイン
- ✓ 回遊性の向上(中心市街地連携)



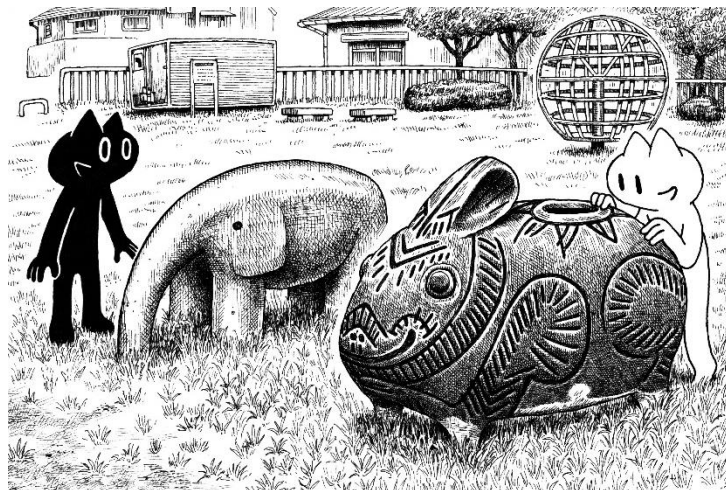
3 ソフト面の整備について



▲月岡芳年(つきおかよしとし)《魁題百撰相(かいだいひゃくせんそう) 駒木根八兵衛(こまぎねはちべえ)》



▲黒褐釉兎形壺(こくかつゆうさぎがたつぼ)



▲収集作品をモチーフとしたイラストを使用した缶バッジの配布や版画美術館エントランスへの展示を実施

市の美術館や博物館の収集作品を、より親しみやすい、身近なものに。

➡美術館やアートに興味をもってもらえるきっかけづくり！

3 ソフト面の整備について



Future Park Lab

フューチャー
パーク
ラボ

2026
Spring

公園×美術館×アート体験。



▲イベントHP ▲イベント申込ページ ▲Instagram ▲X(旧Twitter)

▶ 2026年3月7日(土) ※雨天中止/窯焼き体験及びトンボ玉作りのみ翌日に順延

▶ 芹ヶ谷公園 (原町田5-16)

▶主催 町田市
文化スポーツ振興部美術館課 / 都市づくり部公園緑地課
(TEL:042-724-2909 FAX:050-3085-6554) (TEL:042-724-4397 FAX:050-3161-6269)

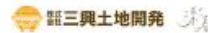
▶企業版ふるさと納税により応援いただいた企業様のご紹介

株式会社ギオン

株式会社三興土地開発

西武信用金庫

※順不同



噴水広場
エリア



公園でストリートピアノを弾いてみよう!
(11:00~16:30)
企画: 町田市美術館課



ライトアップイベント“桜の精・光の舞い”
(17:00~18:10)
企画・制作: 玉川大学芸術研究所
田中敬一デザイン・プロジェクト



まっくうのお面をつくろう!
(10:00~16:00)
企画: 町田市生涯学習総務課



アンケートに答えて景品をゲット!
(10:00~13:00 ※景品が無くなり次第終了)
企画: 町田市公園緑地課



国際版画美術館で開催中!

特展展示

はなが探検隊一大きな版画の世界によこそ!
◇会期: 2025年12月26日(金)~2026年3月22日(日)
◇場所: 常設展示室
◇観覧料: 入場無料



▲ 展覧会HP

令和7年度町田市市民文化祭“春の楽し”

第51回(2026年)町田市民芸術展
◇会期: 2026年2月28日(土)~3月8日(日)
◇場所: 市民展示室(1階)、企画展示室(2階)
◇観覧料: 入場無料

学芸員の展示室 No.6

あらい たかゆき いいおか りょう
新井 崇之さん & 飯岡 遼さん

東洋の陶磁器を研究する新井さん。陶磁器のおもしろいところは、「生活に密着しているのが、当時のいろんな階層の人々の暮らしているところ」。

中国語が得意で、中華料理も自分で作ります。「フライパンに油をひき、片方に寄せてまぶしと卵を流し込み、箸で半分だけ割って、半分は肉汁に絡めて中華の味に仕上げます。その前に陶磁器が焼けたら、920℃での屋外窯焼き体験ができますか?」

ガラスを専門とする飯岡さん。クールな女性ですが、得意な分野は「19世紀の版画を研究すること」。版画を研究することに関心があるのは「法律」の観点から研究したり、ガラスと物品税法(「ぜいたく品」などにかけられる税金についての決まり)の関連を調べたり、ユニークな視点で作品を解釈するのが得意。法律と美術は別モノに思えるけど、「どちらも社会の考え方を反映しているおもしろい」。

「ガラスのトンボ玉をつくろう!」企画で会えるかも?



目の前で陶磁器が焼ける! 920℃での屋外窯焼き体験
(1)10:00~11:00 (2)11:00~12:00 (3)13:00~16:00
企画: 東京藝術大学 活動講師・茂田真史氏
参加費: 2,500円
イベントコード: 260217C (事前申込制 ※1)



ガラスのトンボ玉をつくろう
(1)10:00~11:00 (2)11:00~12:00 (3)13:00~16:00
※③のみ当日10時から先着順で受付
企画: 玉川大学芸術学部・泉田絵莉子氏、多田えり佳氏
参加費: 1,500円
イベントコード: 260217D (事前申込制 ※1)



春の芹ヶ谷公園を探索しよう! -発見! まききのピンゴ-
(13:00~15:00)
企画: NPO birth レンジャー
イベントコード: 260220A (事前申込制 ※2)



Tomogawa Mokurin Project 連携企画
タネから木を育てよう!
(1)13:00~14:00 (2)15:00~16:00
企画: 玉川大学農学部教授・山崎旬氏
イベントコード: 260220B (事前申込制 ※2)



ミュージアムグッズプロジェクト
おまじないチャームを作ろう!
(10:00~16:00)
企画: 玉川大学芸術学部アート・デザイン学科
地域創生プロジェクトメンバー
参加費: 500~600円



立体めりえ 立体めりめり®
(10:00~16:00)
企画: 株式会社ハルバカ
参加費: 500円



掲示板にデコレーション!
(12:00~16:00)
企画: 株式会社大沢園

多目的広場
エリア

注. イベントコードの記載がある企画は、【事前申込制(先着順)】です。企画により定員が異なりますので、イベントHP(チラシ裏面のQRコード)をご確認ください。申込期間: ※1...2月17日正午~3月1日 ※2...2月20日正午~3月4日

注. その他の企画は当日参加いただけますが、定員がある場合がありますので、イベントHPをご確認ください。