

テーマ型民間提案制度 「未利用の市有地活用」 提案募集シート

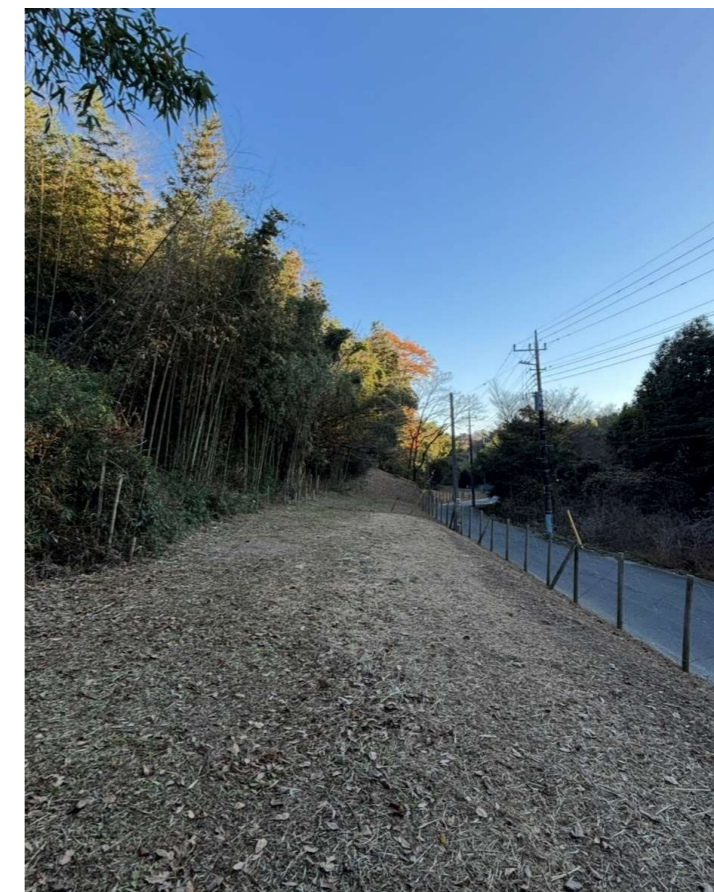
NO.

9

基本情報			
所在地(地番)	上小山田町1991-1		
対象面積	6760	m ²	公簿
登記地目	畑		
用途地域	市街化調整区域		
建ぺい率	-	%	
容積率	-	%	
インフラ情報	電気	×	ガス
	給水	×	排水
建築物	なし		
交通アクセス	唐木田 駅から	車で約10分	
	小山田 バス停から	徒歩17分	
	ICから	分	
売却	不可		
所管課	経済観光部農業振興課		
連絡先TEL	042-724-2164		
連絡先Mail	mcity7020@city.machida.tokyo.jp		

現地写真

対象地を北から南に向かって見た写真です。右手の道路が忠生579号線です。

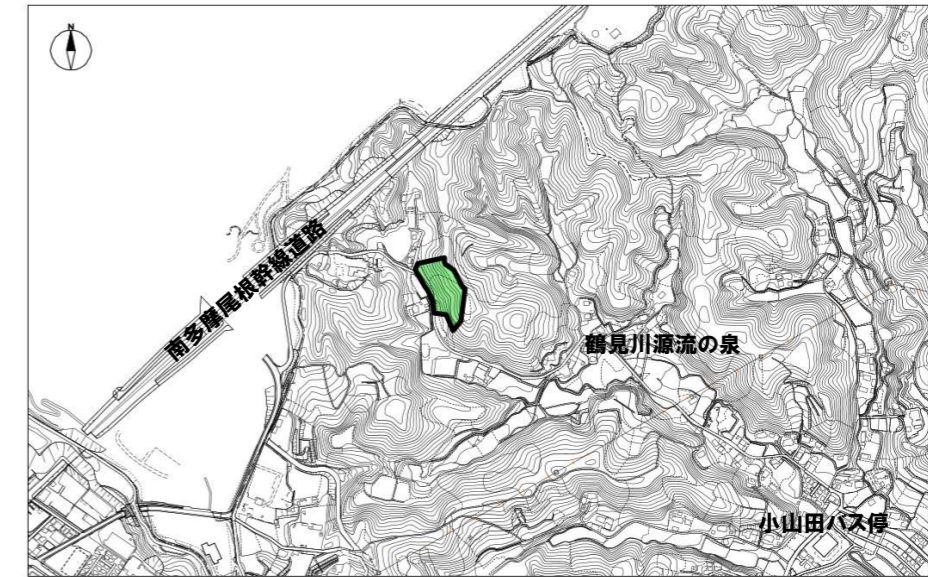
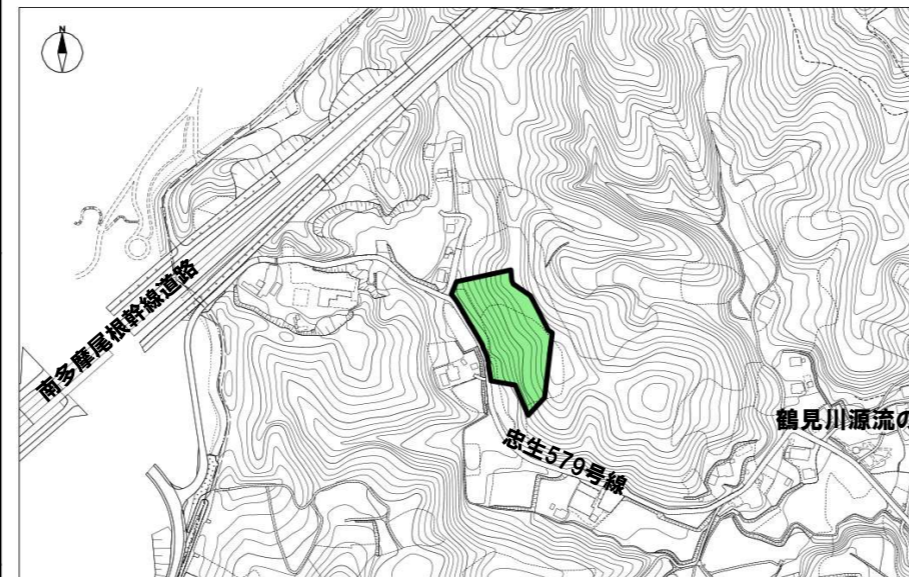


土地の特徴
忠生579号線から、車の乗り入れは可能です。
忠生579号線に面している西側は定期的に草刈を行っているため開けておりますが、東側は竹林であり、奥には傾斜があります。

現地地図

緑色の範囲が町田市有地です。

周辺環境
近くには鶴見川源流の泉や鶴見川源流保水の森があり、自然豊かな場所です。
南多摩尾根幹線道路「南多摩斎場入口」信号から対象地まで車で約1分です。



想定する提案の例
里山環境の再生、活用、保全をテーマとする活動や利用を想定しています。
未利用の市有地および市有地内の樹木や竹の活用のため、幅広いアイデアを募集します。

備考
土地の一部を活用することで、用途に応じた効率的な利用が可能です。