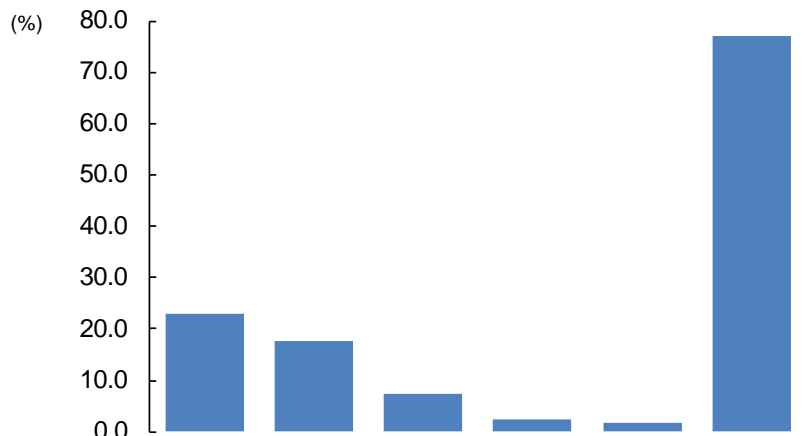
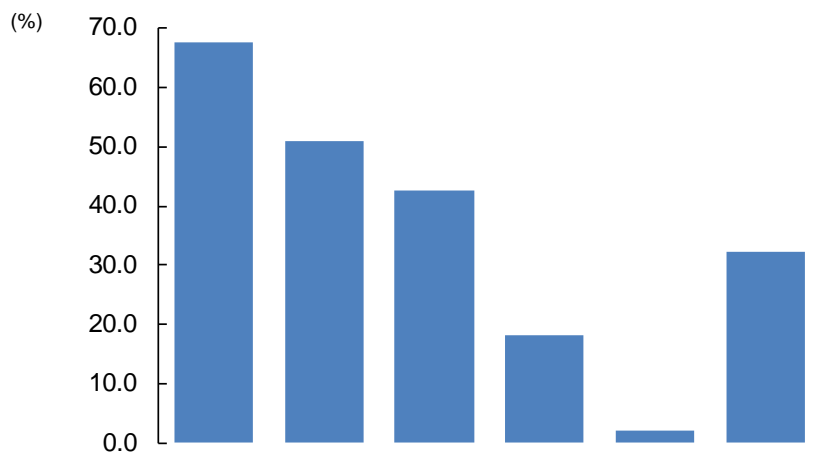


介護予防分布
＜一般＞



	n=	介護予防 必要者計	口腔	運動器	全体(暮ら しぶり含 む)	栄養	介護予防 必要者以 外
TOTAL	1466	22.8	17.8	7.3	2.3	1.6	77.2
前期高齢者 合計	684	16.7	13.0	4.7	1.2	0.7	83.3
前期高齢者 男性	456	16.2	13.2	3.7	0.9	0.9	83.8
前期高齢者 女性	228	17.5	12.7	6.6	1.8	0.4	82.5
後期高齢者 合計	755	27.9	21.7	9.8	3.3	2.4	72.1
後期高齢者 男性	475	23.8	20.0	6.1	2.1	2.3	76.2
後期高齢者 女性	280	35.0	24.6	16.1	5.4	2.5	65.0

＜要支援1・2＞



	n=	介護予防 必要者計	運動器	口腔	全体(暮ら しぶり含 む)	栄養	介護予防 必要者以 外
TOTAL	447	67.6	51.0	42.5	18.1	2.0	32.4
男性	158	63.9	48.7	43.7	18.4	1.3	36.1
女性	281	69.8	52.0	41.6	18.1	2.5	30.2