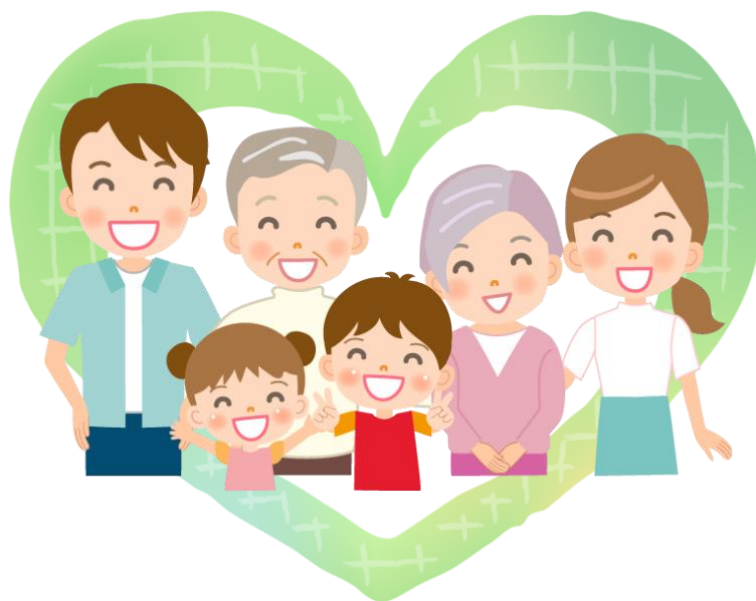


町田市いきいき長寿プラン 24-26

高齢者の尊厳が守られ、人生の豊かさが
実感できるまち



～地域で支えあい健やかで自分らしさを感じられるまちの実現～

2024年3月

町 田 市

はじめに

少子高齢化が我が国の課題として認識されてから長い年月が経ちました。国の総人口は 2008 年をピークとして減少に転じ、長期的な人口減少が続いています。これらの人口構造の変化による影響により、働き手や役割の担い手の不足など、私たちの目に見える形で社会が変化し始めています。

2000 年に始まった介護保険制度は、年々多様化していくニーズに対応するため、3 年ごとの見直しを経て、2024 年度から第 9 期を迎えます。この間、町田市では「高齢者の尊厳が守られ、人生の豊かさが実感できるまち」の実現に向け、着実に取組みを進めてまいりました。



この度、町田市は、地域包括ケアシステムの理念に基づき「高齢者が住み慣れた地域でいきいきと暮らし続けられること」と、安定した介護サービス提供のための「持続可能な介護保険制度を運営すること」の2つを目指し、「町田市いきいき長寿プラン 24-26」(以下、「本プラン」と言う。)を策定いたしました。

本プランでは、町田市の強みである「介護予防・フレイル予防」「認知症施策」「介護人材確保」の取組みを重点テーマとして位置づけ、様々な立場や世代の方々と共有し推進してまいります。

少子高齢化は、子育て世代や高齢者だけの問題ではありません。「支える側」「支えられる側」という従来の枠組みでこれらを捉えていくことが難しくなっています。社会全体が高齢化に向き合い、変化していく時代に差し掛かったこのタイミングにおいて、市民の皆様にとって本プランが、高齢化の課題を「自分ごと」として捉えるきっかけになれば幸いです。

結びに、本プランの策定にあたり、貴重なご意見をお寄せいただきました市民の皆様や、町田市介護保険事業計画・高齢者福祉計画審議会委員をはじめとした関係各位に対し、心から厚くお礼申し上げます。

2024年3月

町田市長 石坂 丈一

目次

第1章 はじめに.....	7
1 町田市いきいき長寿プランとは.....	8
2 町田市いきいき長寿プラン24-26策定の流れと進捗評価.....	10
3 高齢者を取りまく状況.....	11
第2章 町田市の現状と課題.....	13
1 町田市の現状.....	14
2 町田市の課題.....	26
第3章 施策の方向性.....	31
1 基本目標と基本施策.....	32
2 プランの施策体系.....	34
第4章 3つの重点テーマ.....	37
1 「社会参加」で介護予防・フレイル予防.....	40
2 認知症とともに生きるまちづくり.....	48
3 あつまる・つながる まちだの介護人材.....	54
第5章 目標達成に向けた取組み.....	61
基本目標Ⅰ 基本施策1 生きがいを持っていきいきと暮らす.....	62
基本施策2 地域とつながり、支えあいながら、安心して暮らす.....	66
基本施策3 認知症とともに生きる.....	72
基本施策4 住み慣れた場所で暮らし続ける.....	76
基本目標Ⅱ 基本施策5 必要な介護サービスが受けられる.....	80
基本施策6 よりよい介護サービスが受けられる.....	84
第6章 介護保険事業の事業費と保険料.....	93
1 介護保険制度の役割.....	94
2 介護保険事業の「総事業費」と「総給付費」.....	97
3 総給付費の分析.....	98
4 他の自治体との比較.....	102
5 第9期計画の総事業費の見込み.....	104
6 第9期計画の介護保険料.....	106
7 2040年度の総事業費と介護保険料の予測.....	112

資料編	113
1 16のまちだアイ・ステートメント(全文)	114
2 日常生活圏域	116
3 参考データ集	130
4 町田市介護保険事業計画・高齢者福祉計画審議会委員名簿	146
5 関係会議の開催経過	147
6 グラフデータ出典一覧	151
7 用語解説	153
8 介護サービスの種別	158

用語の定義	
高齢者	65 歳以上の方
前期高齢者	65 歳～74 歳の方
後期高齢者	75 歳以上の方
要介護(認定)者	介護保険の要介護 1～5 の認定を受けている方
要支援(認定)者	介護保険の要支援 1・2 の認定を受けている方
第 1 号被保険者	介護保険の被保険者の内 65 歳以上の方
第 2 号被保険者	介護保険の被保険者の内 40 歳～64 歳の医療保険に加入している方
事業対象者	要介護・要支援認定が「非該当」の方のうち、身体の状態等で支援が必要な高齢者
一般高齢者	要介護・要支援認定者及び事業対象者を除く高齢者
現状値(2023年度)	2023 年度の見込み値。ただし、アンケート調査の結果については 2022 年度に実施したものによる。
前プラン	町田市いきいきプラン 21-23(町田市高齢者福祉計画・介護保険事業計画 -第 8 期-)

※ 上記のほか、文章の中で「*」印がついている用語は、資料編「2 用語解説」に、詳しい説明を掲載しています。
 なお「*」印は、主に最初に出てくる用語についています。