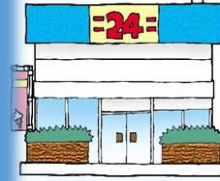


(7) 見守り支援

起こりやすい徘徊などの危機に対する適切な緊急対応をしてくれます。また、万が一に備えて居場所がわかる携帯用品を準備することができます。

23	配食サービス	住み慣れた地域で自立した生活ができるように見守りを兼ねて食事を配達するサービス
24	宅配サービス	必要な生活用品や食料品を配達してもらうサービス
25	協定事業所	高齢者の見守りに協力してくれる事業所。自宅へ訪問した時に、異変があった場合に市役所へ連絡をくれる事業所
26	あんしん相談室	認知症の早期発見や閉じこもりの防止、高齢者の見守り支援を地域住民と共にを行う専門の相談機関
27	民生委員	地域の身近な相談相手として必要な支援を行う人
28	自治会	町内会単位で、加入している住民の協力を得ながら地域のつながりをつくる団体
29	高齢者見守り支援ネットワーク	見守りの必要な高齢者に対し、変化に早めに気づき必要な支援を行う地域住民のネットワーク
30	警察	市民の安全を守り、各証明手続き、犯罪に関する相談ができる機関
31	交番	市街地の各所に設けられた警察の詰め所で安全に関する身近な相談ができる機関
32	消防署	消防活動や救急活動などを専門に行う機関
33	GPS	行方不明になった時に現在位置を知らせ安全を確保し、家族等の精神的経済的負担を軽減するサービス
34	あんしんキーホルダー	外出時、事故にあったときに身元が分かるように、緊急連絡先の確認ができるようにするサービス



(8) 住まいの支援

安全で、できるだけ自立した生活が継続的にできます。プライバシーが守られ、終末期まで過ごすことができます。

6	認知症カフェ	認知症の人と家族、地域住民、専門職等の誰もが参加でき、集う場所
35	サービス付き高齢者住宅	ケアの専門家が常駐し、生活相談、安否確認、緊急対応サービスが提供される住宅
36	有料老人ホーム	入居者が必要とするときに、施設が提供する介護サービスを受けることができる施設
37	養護老人ホーム	食事などの提供があり、生活全体に簡易な見守りが必要な場合に入所する施設。経済的な事情や環境上の事情がある方が優先される。
38	特別養護老人ホーム	常時介護が必要で、在宅での生活が困難な場合に入所する施設
39	老人保健施設	病状が安定し、自宅へ戻れるようにリハビリに重点を置いたケアを行う施設
40	グループホーム	認知症の高齢者が少人数で共同生活をしながら、家庭的な雰囲気の中で介護が受けられる施設
41	小規模多機能型居宅介護	1ヶ所の事業所内で訪問、通所、宿泊サービスなどの複合的な介護保険サービスが受けられる施設
42	短期入所	短期間、施設に宿泊しながら日常生活上の介護が受けられる施設
43	公的賃貸住宅	市営住宅をはじめ都営住宅、東京都住宅供給公社住宅、都市再生機構住宅などの公的賃貸住宅
44	福祉用具	日常生活における自立支援や介護者の負担軽減を図るための介護保険サービス



(9) 家族支援

介護の不安やストレスを軽減することができます。介護に対する思いを同じ境遇の家族と話したり、共有できます。また、必要ときは専門家の支援を受け、専門知識や介護方法などについて知ることができます。

45	家族介護教室	介護をする家族が必要な知識や技術などを学べる場所
46	家族交流会	介護をしている家族同士が交流したり、臨床心理士や看護師等に相談できる集まり
47	もの忘れ相談(臨床心理相談)	認知症の物忘れについて臨床心理士に相談できる場所
48	家族会(認知症友の会)	認知症当事者と家族介護者と支援者の交流会
6	認知症カフェ	認知症の人と家族、地域住民、専門職等の誰もが参加でき、集う場所



(10) 権利擁護のための支援

虐待や身体拘束をうけず、権利や財産が守られます。

49	ばあとなあ	判断能力の不十分な高齢者が安心して暮らせるように社会福祉士が後見人になり支援する事業
50	町田市弁護士クラブ	多重債務について弁護士に相談できる機関
51	リーガルサポート	判断能力が不十分な人の暮らしと財産を守る為、司法書士が成年後見制度を利用して支援する事業
52	法テラス	「借金」「離婚」「相続」など、法的トラブルを解決するための相談を受ける事業
53	福祉サポートまちだ	高齢者や障害者が安心して生活できるように、福祉サービスの利用や契約、財産管理などの手伝いをする事業
54	認知症サポーター	認知症についての正しい知識と理解で地域を見守り、認知症の人と家族を支援する人



利用してみたいサービスが見つかったら、
気軽にお近くの**高齢者支援センター**や
あんしん相談室に相談してみましょ！

