

コース 11 小山田桜台・上山田町周辺

公園緑道
河川
丘陵

鶴見川、始まりの地へ

コース Guide

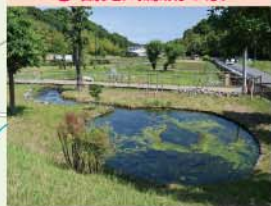
鶴見川は、上山田の田中谷戸から東京湾までの流路延長約43kmの一級河川です。源流とされる泉からは一日約1,300トンの地下水が湧出され、水田の用水としても利用されています。

小山田桜台は、戸建ての住宅地と団地が目目を惹きますが、身近なところに公園・緑地が残されています。



家の並びを通り過ぎて、正面に畑と電信柱が見えたら、角を左に曲って高台に進みます。

4 鶴見川源流の泉



鶴見川の始まりは、小山田地区の田中谷戸にある湧水と周辺の谷からの絞り水とされています。

3 上山田みつやせせらぎ公園



周辺の自然を生かしつつ整備された公園です。鶴見川沿いの遊歩道を中心に、水たまりや広場などがあります。

2 小山田1号遺跡



平安時代末期～室町時代の有力武士の屋敷跡です。現在はガラス繊維と樹脂セメントの皮膜で覆われています。

1 谷戸池



農業用水池を整備した池です。カルガモ等の野鳥が飛来し、谷戸池公園には散策路が整備されています。

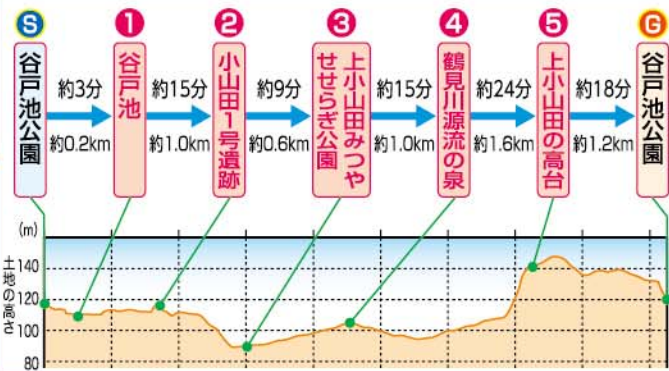
5 上山田の高台



あぜ道のようなつづら折りを上ると小さな祠があり、町を見下ろす景色が広がります。

コース Info

距離 約5.6km 歩数 約8,000歩
時間 約1時間24分 カロリー消費量 約252kcal



凡例

| | |
|-----------|------|
| ウォーキングコース | 健康器具 |
| ① 見どころ | トイレ |
| ② スタート | 駐車場 |
| ③ ゴール | 交差点名 |
| 注意箇所 | 信号 |
| 給水スポット | バス停 |