

VI 統計表

1 人口動態統計

(1) 用語の解説

低体重児

2,500 グラム未満の出生児をいう。

乳児死亡

生後1年未満の死亡をいう。

新生児死亡

生後4週未満の死亡をいう。

周産期死亡

妊娠満22週以後の死産と早期新生児を合わせたものをいう。

死産

妊娠満12週（妊娠第4月）以後の死児の出産をいい、死児とは、出産後において心臓搏動、随意筋の運動及び呼吸のいずれも認めないものをいう。

なお、自然死産と人口死産とに分けられる。

自然増加

出生数から死亡数を減じたものをいう。

(2) 比率の解説

$$\text{出生率} = \frac{\text{年間出生数}}{\text{10月1日現在の人口}} \times 1,000$$

$$\text{死亡率} = \frac{\text{年間死亡数}}{\text{10月1日現在の人口}} \times 1,000$$

$$\text{乳児死亡率} = \frac{\text{年間の1歳未満の死亡数}}{\text{年間出生数}} \times 1,000$$

$$\text{新生児死亡率} = \frac{\text{年間の生後4週未満の死亡数}}{\text{年間出生数}} \times 1,000$$

$$\text{周産期死亡率} = \frac{\text{年間妊娠22週以後の死産数} + \text{年間生後1週未満の死亡数}}{\text{年間妊娠22週以後死産数} + \text{年間出生数}} \times 1,000$$

$$\text{死産率} = \frac{\text{年間死産数}}{\text{年間出生数} + \text{年間死産数}} \times 1,000$$

$$\text{婚姻率} = \frac{\text{年間婚姻届出件数}}{\text{10月1日現在の人口}} \times 1,000$$

$$\text{離婚率} = \frac{\text{年間離婚届出件数}}{\text{10月1日現在の人口}} \times 1,000$$

$$\text{自然増加率} = \frac{\text{年間出生数} - \text{年間死亡数}}{\text{10月1日現在の人口}} \times 1,000$$

$$\text{死因別死亡率} = \frac{\text{年間死因別死亡数}}{\text{10月1日現在の人口}} \times 100,000$$

$$\text{合計特殊出生率} = \frac{\text{母の年齢別出生数}}{\text{1月1日現在の年齢別女子人口}} \quad (\text{15歳から49歳までの合計})$$

※なお、この統計表は厚生労働省の人口動態調査の調査票情報を利用して独自集計した。

(3) 人口動態総覧 (表 1-1)

実数	出生		合計 特殊 出生率	死亡			周産期死亡			死産			婚 姻	離 婚	自 然 増 加
	(再掲) (2低 500g 未満児)			(再掲) 乳 児 死 亡	(再掲) 新 生 児 死 亡	総 数	妊 娠 満 22 週 以 後	生 後 1 週 未 満	総 数	自 然 死 産	人 工 死 産				
												人口 千対			
2020年管内	2,407	242	…	4,078	5	3	10	7	3	48	23	25	1,339	603	△ 1,671
2021年管内	2,286	234	…	4,292	2	1	8	8	-	47	26	21	1,321	578	△ 2,006
東京都	95,404	8,920	…	127,649	160	68	282	233	49	1,975	894	1,081	69,813	19,605	△ 32,245
率	人口 千対	出生 百対		人口 千対	出生 千対	出生 千対	出産 千対	出産 千対	出産 千対	出産 千対	出産 千対	出産 千対	人口 千対	人口 千対	人口 千対
2020年管内	5.7	10.1	1.18	9.6	2.1	1.2	4.1	2.9	1	19.6	9.4	10.2	3.2	1.4	△ 3.9
2021年管内	5.3	10.2	1.13	9.9	0.9	0.4	3.5	3.5	-	20.1	11.1	9.0	3.1	1.3	△ 4.6
東京都	7.1	9.3	1.08	9.5	1.7	0.7	2.9	2.4	0.5	20.3	9.2	11.1	5.2	1.5	△ 2.4

<東京都の実数>厚生労働省「人口動態統計年報」より
 <東京都の率及び基礎人口>厚生労働省「令和3年人口動態統計月報年計(確定数)」より
 <算出の基礎人口>東京都「東京都の人口(推計)」より(各年10月1日現在の推計人口)
 町田市(2020年):423906人 町田市(2021年):432486人 東京都(2021年):13459000人
 なお、この統計表は厚生労働省の人口動態調査の調査票情報を利用して独自集計した。

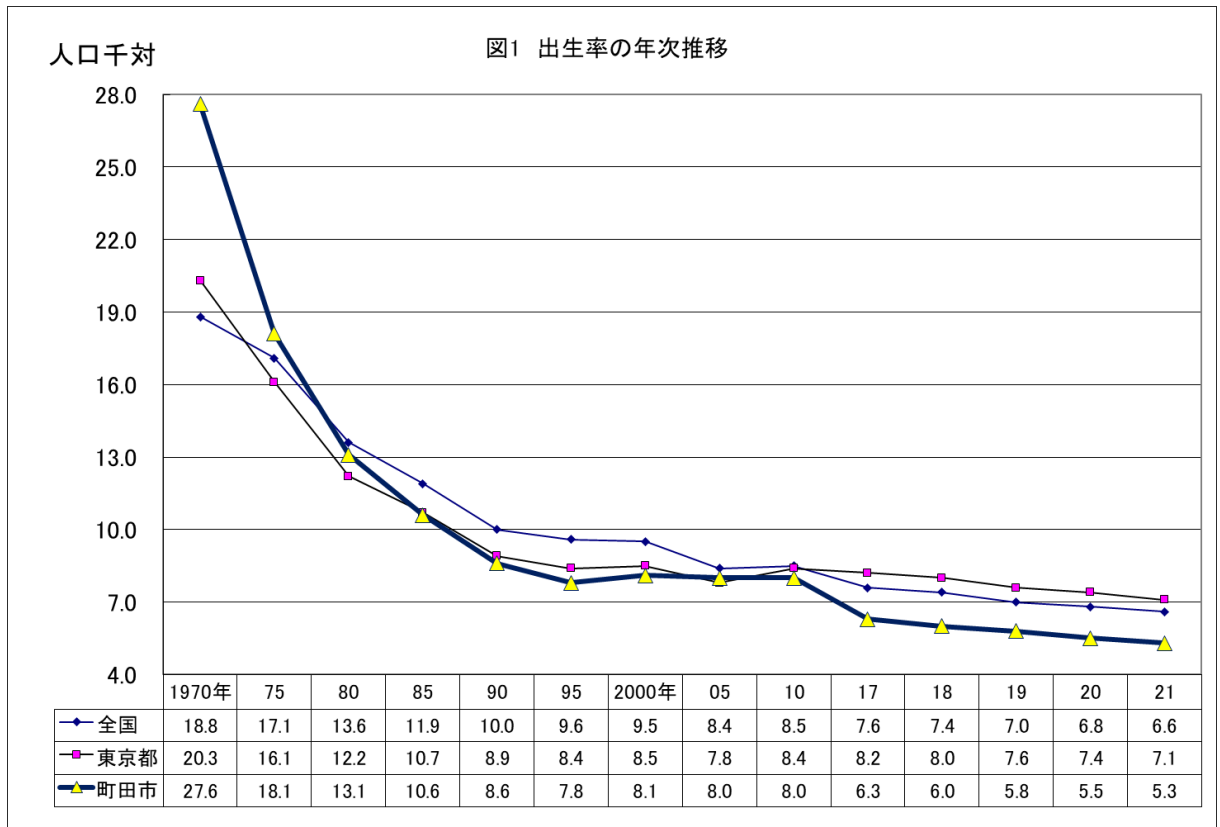
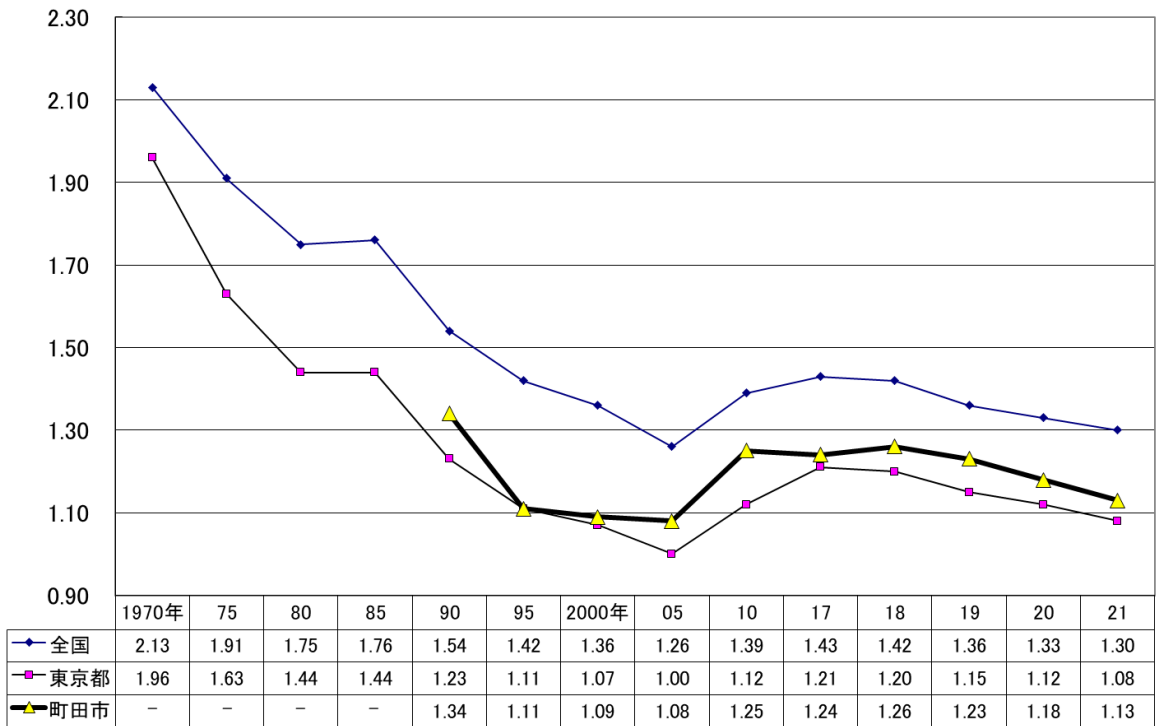
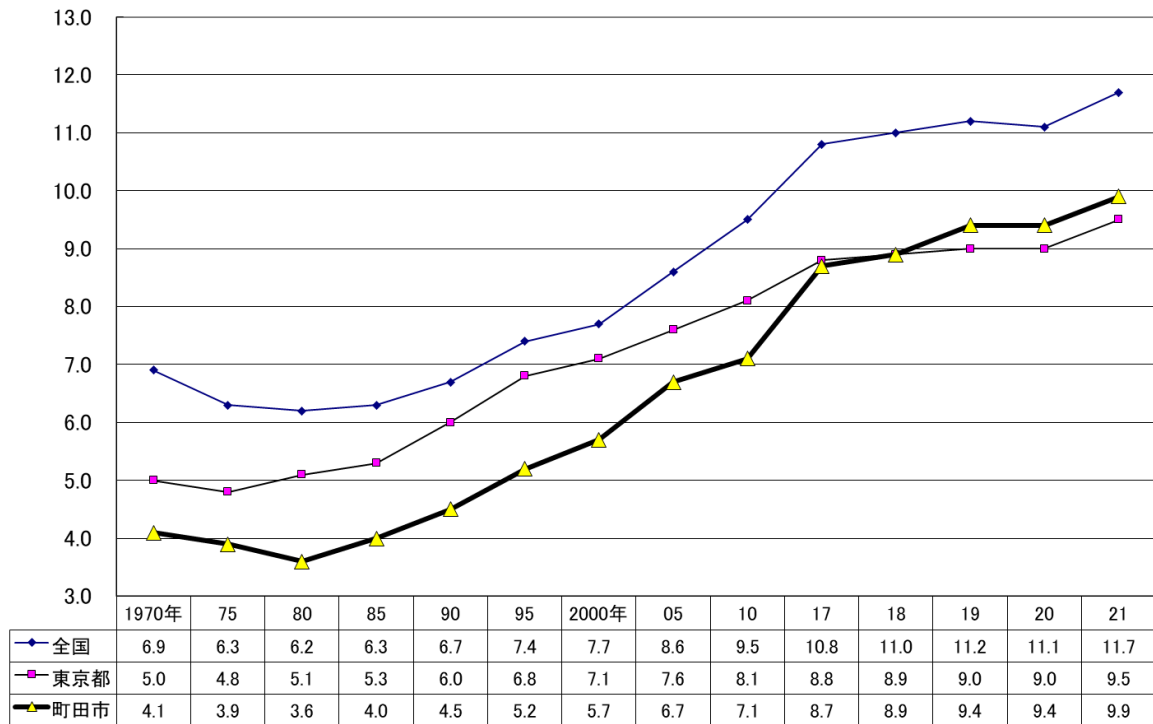


図2 合計特殊出生率の年次推移



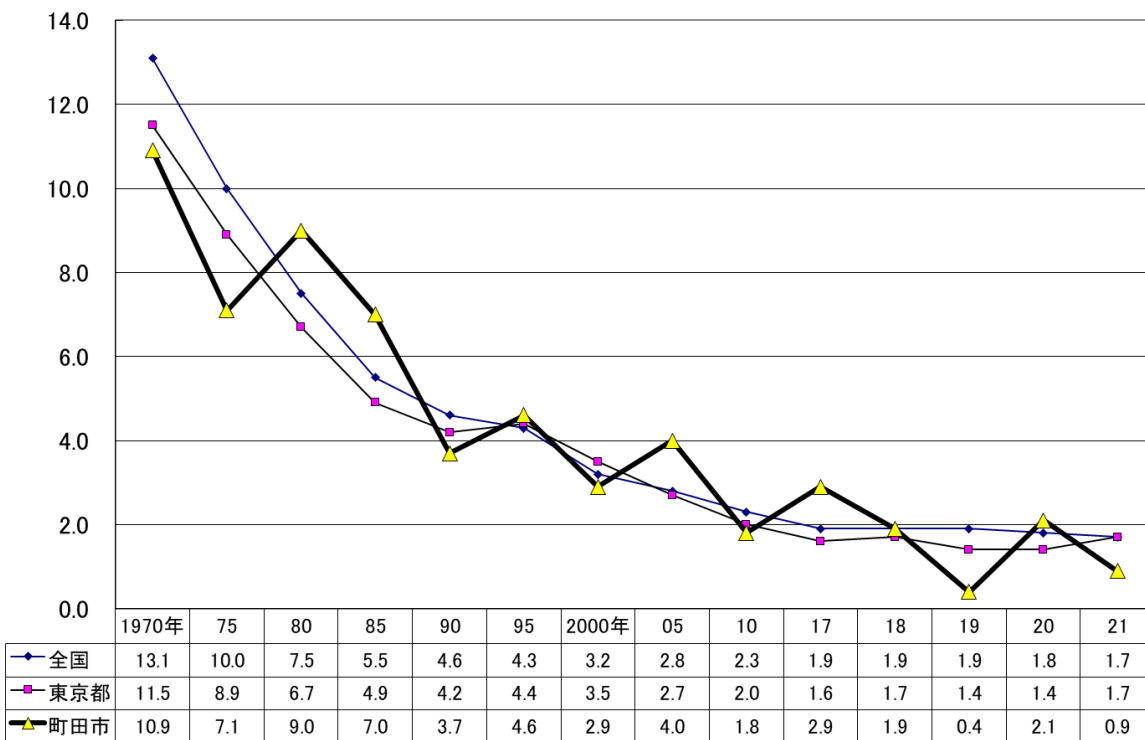
人口千対

図3 死亡率の年次推移



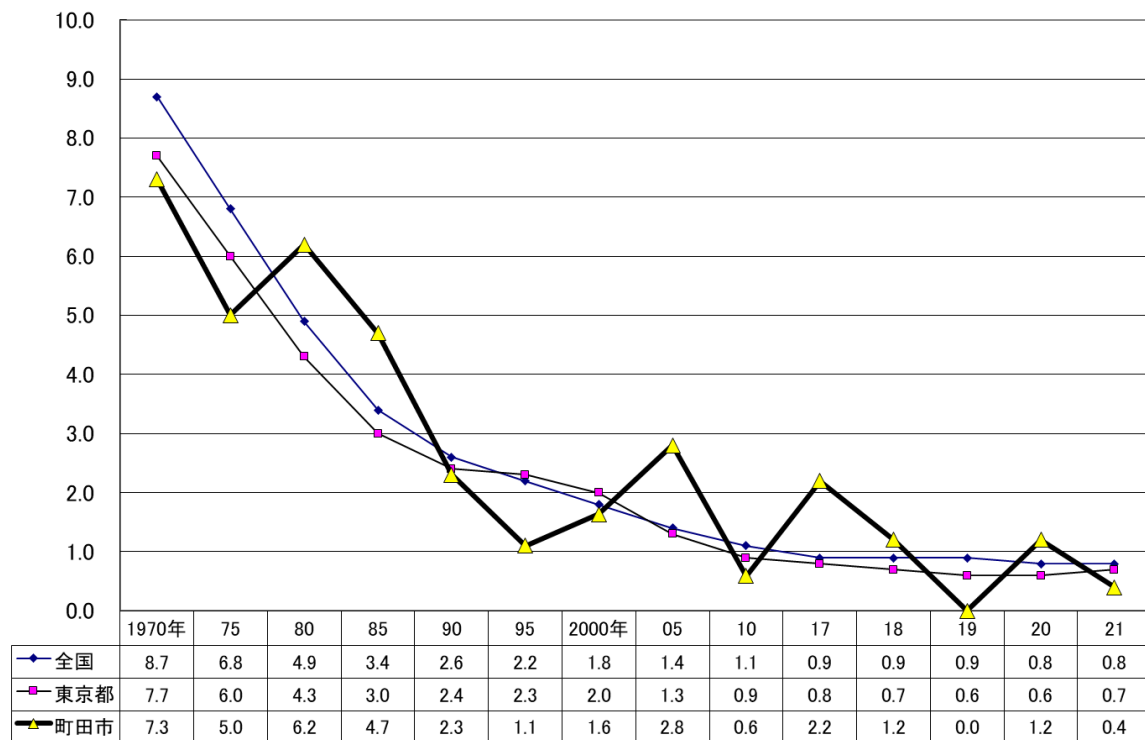
出生千対

図4 乳児死亡率の年次推移



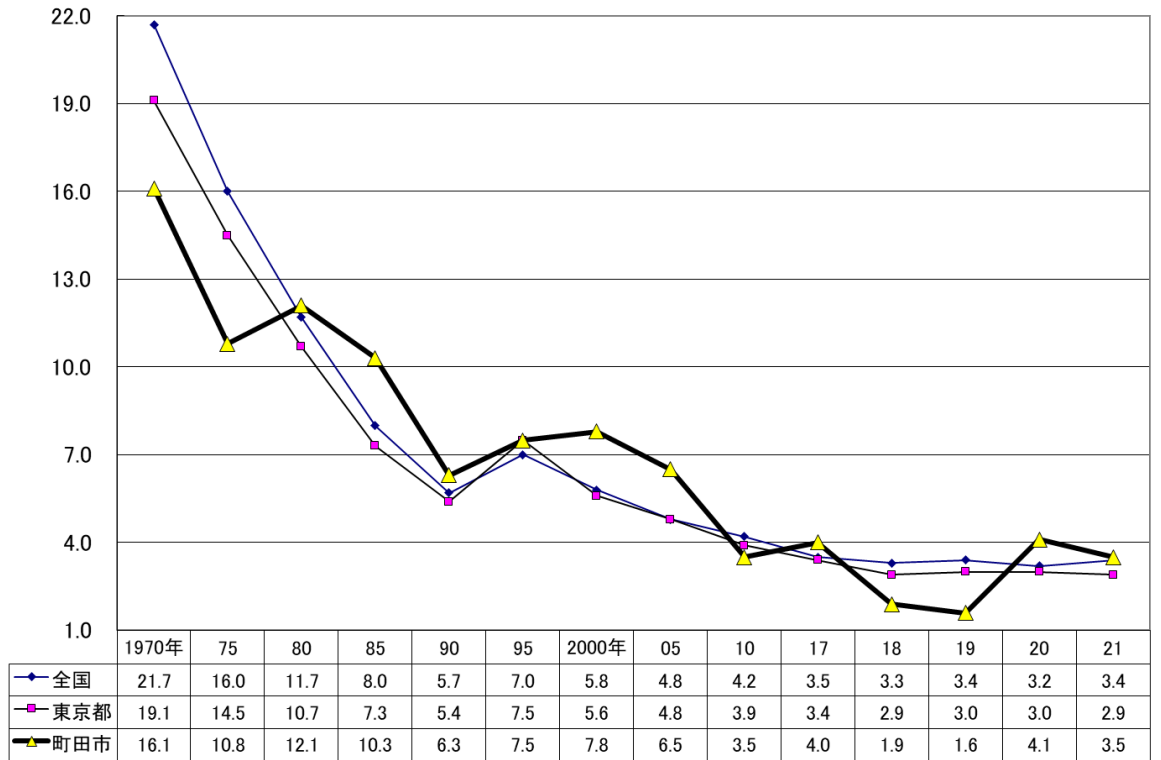
出生千対

図5 新生児死亡率の年次推移



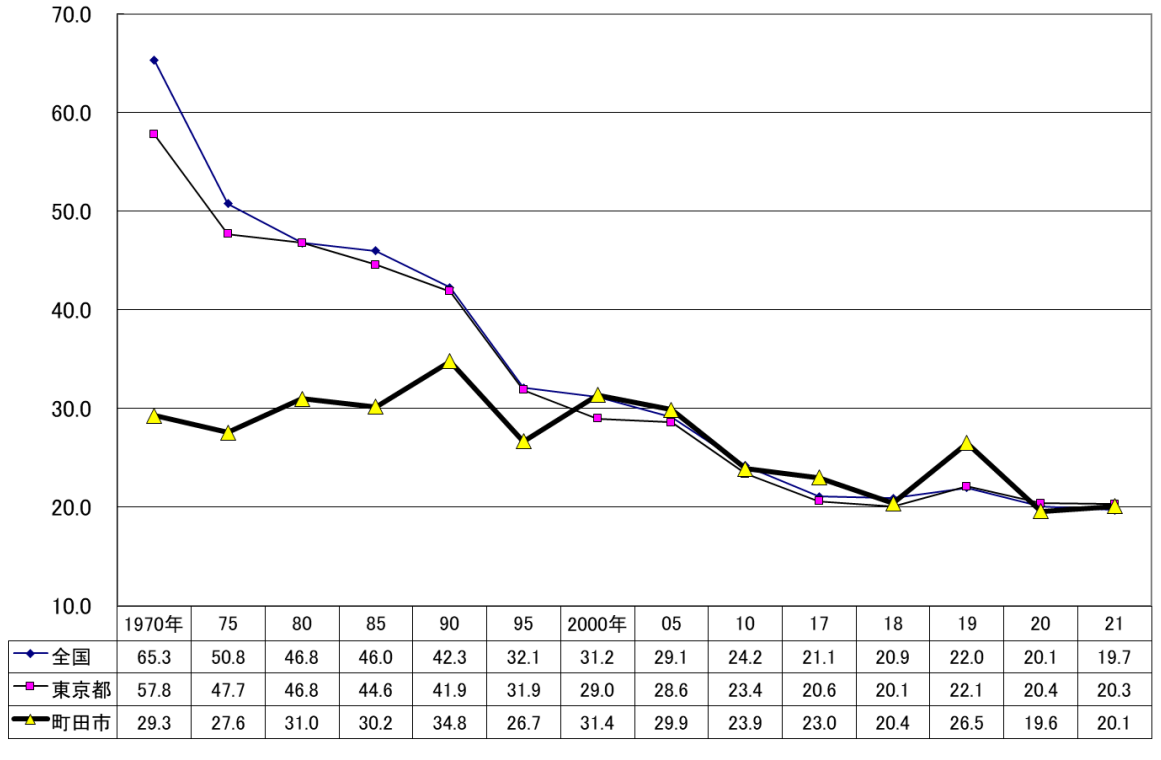
出生千対

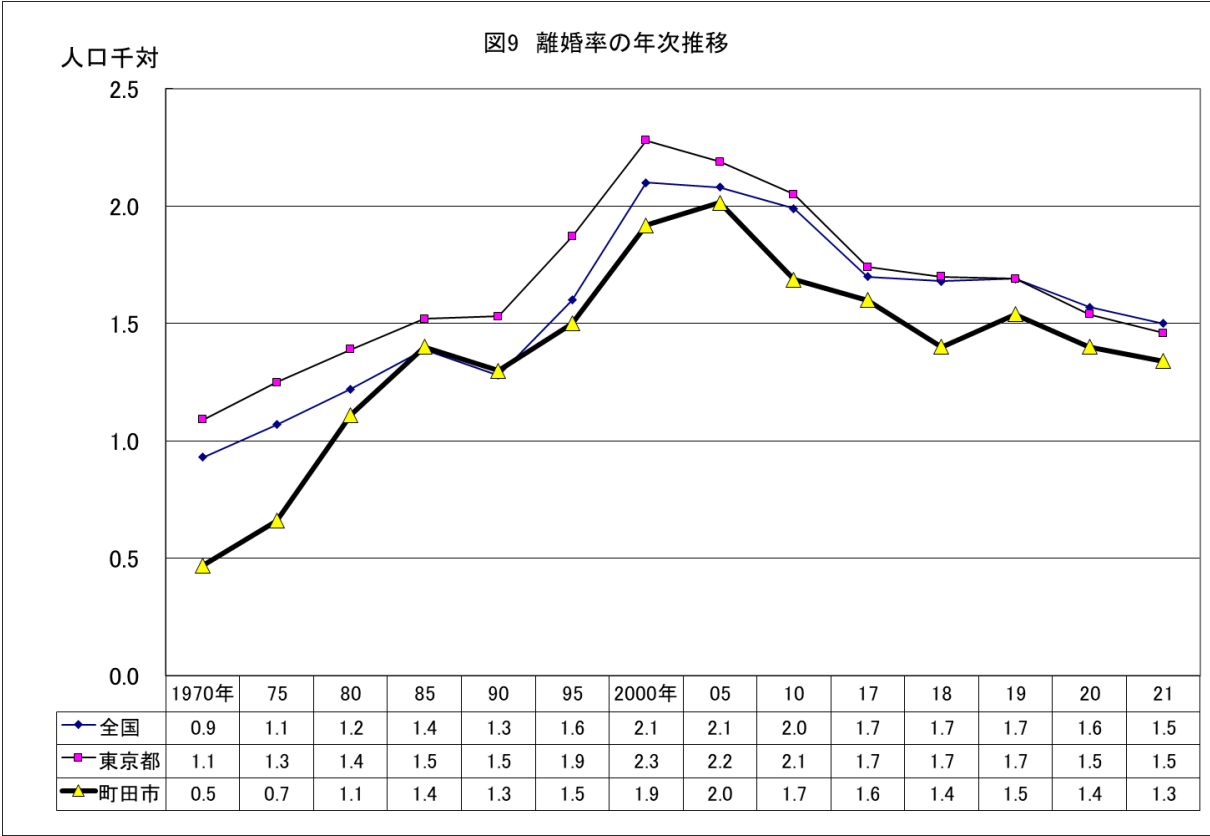
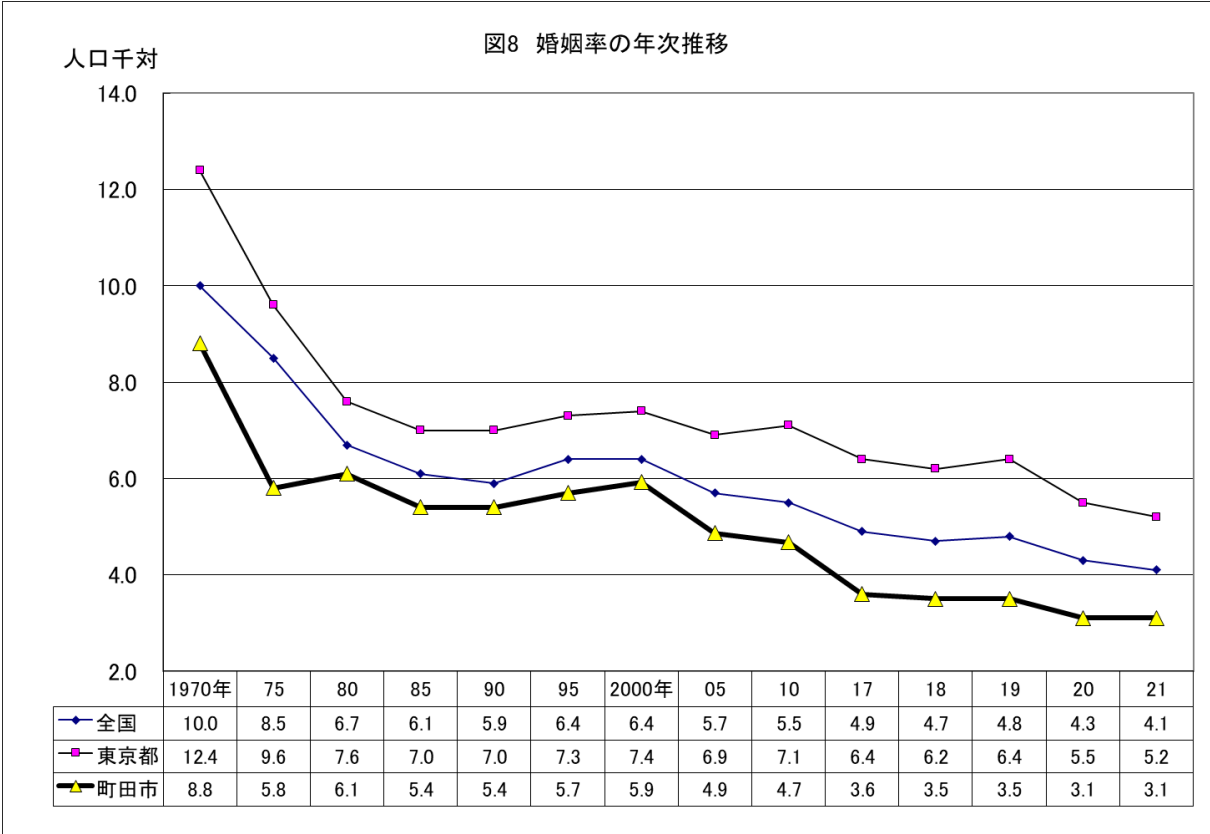
図6 周産期死亡率の年次推移



出産千対

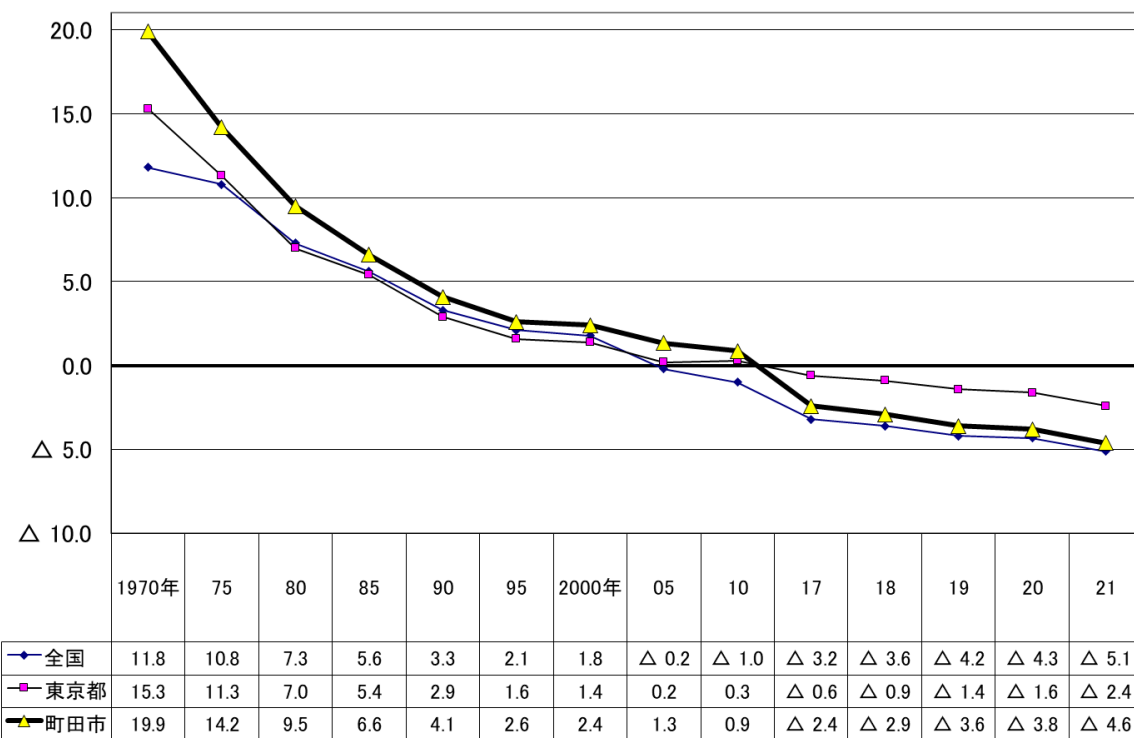
図7 死産率の年次推移





人口千対

図10 自然増減率の年次推移



(4) 主要死因別死亡数(简单分類)(表1-2)

死 因	総 数			0歳		1~4		5~9		10~14		15~19		20~24		25~29		30~34	
	総数	男	女	男	女	男	女	男	女	男	女	男	女	男	女	男	女	男	女
2020 年 総 数	4,078	2,203	1,875	3	2	1	1	-	-	2	4	2	5	8	2	3	1	7	1
年齢階級人口10万対	938.4	1,036.9	844.3	率は1~4歳を含む		53.4	41.5	-	-	19.2	39.8	17.6	46.6	69.0	17.9	31.2	10.8	69.1	10.3
2021 年 総 数	4,292	2,274	2,018	1	1	2	-	-	-	3	-	4	4	6	2	1	4	5	5
年齢階級人口10万対	991.4	1,076.0	910.7	率は1~4歳を含む		41.2	14.5	-	-	29.4	-	35.8	37.7	50.9	17.7	10.3	42.4	49.9	52.6
結 核	6	3	3	-	-	-	-	-	-	-	-	-	-	-	-	-	-	-	-
悪 性 新 生 物	1,172	668	504	-	-	-	-	-	-	-	-	-	-	2	-	-	-	-	1
年齢階級人口10万対	270.7	316.1	227.4	率は1~4歳を含む		-	-	-	-	-	-	-	-	17.0	-	-	-	-	10.5
(再掲) 食道の悪性新生物	44	37	7	-	-	-	-	-	-	-	-	-	-	-	-	-	-	-	-
(再掲) 胃の悪性新生物	109	76	33	-	-	-	-	-	-	-	-	-	-	-	-	-	-	-	-
(再掲) 結腸の悪性新生物	108	56	52	-	-	-	-	-	-	-	-	-	-	-	-	-	-	-	-
(再掲) 直腸S状結腸移行部及び直腸の悪性新生物	44	24	20	-	-	-	-	-	-	-	-	-	-	-	-	-	-	-	-
(再掲) 肝及び肝内胆管の悪性新生物	65	39	26	-	-	-	-	-	-	-	-	-	-	-	-	-	-	-	1
(再掲) 胆のう及びその他の胆道の悪性新生物	52	28	24	-	-	-	-	-	-	-	-	-	-	-	-	-	-	-	-
(再掲) 膵の悪性新生物	122	49	73	-	-	-	-	-	-	-	-	-	-	-	-	-	-	-	-
(再掲) 気管、気管支及び肺の悪性新生物	246	162	84	-	-	-	-	-	-	-	-	-	-	1	-	-	-	-	-
(再掲) 乳房の悪性新生物	60	-	60	-	-	-	-	-	-	-	-	-	-	-	-	-	-	-	-
(再掲) 子宮の悪性新生物	14	-	14	-	-	-	-	-	-	-	-	-	-	-	-	-	-	-	-
(再掲) 白 血 病	30	23	7	-	-	-	-	-	-	-	-	-	-	-	-	-	-	-	-
糖 尿 病	61	37	24	-	-	-	-	-	-	-	-	-	-	-	-	-	-	-	-
高 血 圧 性 疾 患	14	1	13	-	-	-	-	-	-	-	-	-	-	-	-	-	-	-	-
心 疾 患	618	324	294	-	-	-	-	-	-	-	-	-	-	-	-	-	-	-	1
年齢階級人口10万対	142.7	153.3	132.7	率は1~4歳を含む		-	-	-	-	-	-	-	-	-	-	-	-	-	10.0
(再掲) 急性心筋梗塞	65	40	25	-	-	-	-	-	-	-	-	-	-	-	-	-	-	-	-
(再掲) その他の虚血性心疾患	235	136	99	-	-	-	-	-	-	-	-	-	-	-	-	-	-	-	-
(再掲) 不整脈及び伝導障害	51	31	20	-	-	-	-	-	-	-	-	-	-	-	-	-	-	-	-
(再掲) 心 不 全	208	93	115	-	-	-	-	-	-	-	-	-	-	-	-	-	-	-	-
脳 血 管 疾 患	298	161	137	-	-	-	-	-	-	1	-	-	-	-	-	-	-	-	1
年齢階級人口10万対	68.8	76.2	61.8	率は1~4歳を含む		-	-	-	-	9.8	-	-	-	-	-	-	-	-	10.5
(再掲) くも膜下出血	35	13	22	-	-	-	-	-	-	1	-	-	-	-	-	-	-	-	1
(再掲) 脳 内 出 血	100	65	35	-	-	-	-	-	-	-	-	-	-	-	-	-	-	-	-
(再掲) 脳 梗 塞	153	77	76	-	-	-	-	-	-	-	-	-	-	-	-	-	-	-	-
大 動 脈 瘤 及 び 解 離	62	34	28	-	-	-	-	-	-	-	-	-	-	-	-	-	-	-	-
肺 炎	203	129	74	-	-	-	-	-	-	-	-	-	-	-	-	-	-	-	-
慢 性 閉 塞 性 肺 疾 患	36	31	5	-	-	-	-	-	-	-	-	-	-	-	-	-	-	-	-
喘 息	3	2	1	-	-	-	-	-	-	-	-	-	-	-	-	-	-	-	-
肝 疾 患	47	28	19	-	-	-	-	-	-	-	-	-	-	-	-	-	-	-	-
腎 不 全	78	47	31	-	-	-	-	-	-	-	-	-	-	-	-	-	-	-	-
老 衰	526	156	370	-	-	-	-	-	-	-	-	-	-	-	-	-	-	-	-
不 慮 の 事 故	101	69	32	-	-	-	-	-	-	-	-	-	-	-	-	1	-	-	-
(再掲) 交 通 事 故	9	7	2	-	-	-	-	-	-	-	-	-	-	-	-	-	-	-	-
自 殺	66	32	34	-	-	-	-	-	-	-	-	3	4	3	2	-	3	3	3
そ の 他 の 全 死 因	1,001	552	449	1	1	2	-	-	-	2	-	1	-	1	-	1	1	1	-

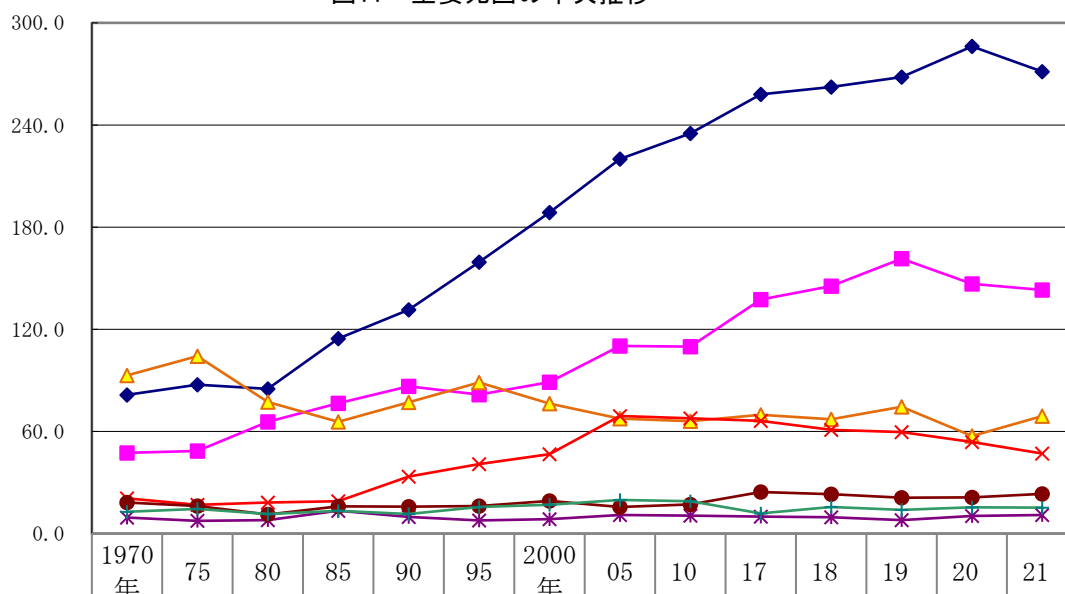
(2021年)

35～39		40～44		45～49		50～54		55～59		60～64		65～69		70～74		75～79		80～84		85歳以上		不詳		
男	女	男	女	男	女	男	女	男	女	男	女	男	女	男	女	男	女	男	女	男	女	男	女	
9	6	9	7	26	19	44	30	58	35	77	35	113	74	218	125	319	192	462	300	842	1,036	-	-	
72.4	50.0	59.8	47.0	136.1	101.6	244.0	178.1	401.0	252.6	667.2	294.9	955.5	574.6	1,595.6	762.7	2,842.4	1,307.5	5,382.7	2,698.3	12,866.7	8,583.3	-	-	
13	7	13	11	33	14	50	23	58	36	78	30	121	57	262	123	297	198	454	303	873	1,200	-	-	
107.7	59.8	90.2	77.3	179.3	77.5	262.9	127.8	394.7	257.5	666.8	250.4	1,068.1	464.4	1,890.3	742.6	2,781.7	1,411.8	5,125.3	2,578.3	12,421.7	9,380.9	-	-	
-	-	-	-	-	-	-	-	-	-	-	-	-	-	1	-	-	-	-	-	-	2	3	-	-
2	2	2	4	8	4	16	8	22	20	30	19	48	28	121	71	105	85	138	102	174	160	-	-	
16.6	17.1	13.9	28.1	43.5	22.1	84.1	44.5	149.7	143.0	256.5	158.6	423.7	228.1	873.0	428.7	983.4	606.1	1,557.9	867.9	2,475.8	1,250.8	-	-	
-	-	-	-	-	-	-	-	1	-	3	-	3	-	9	1	6	4	9	-	6	2	-	-	
1	-	-	-	1	-	-	1	1	1	4	-	8	1	16	2	7	5	16	8	22	15	-	-	
-	1	-	-	-	-	2	1	2	2	3	-	3	2	11	5	11	8	11	8	13	25	-	-	
1	-	-	-	-	-	2	-	2	1	-	-	4	1	2	6	6	1	2	5	5	6	-	-	
-	-	1	-	1	-	-	-	-	-	2	-	3	-	11	4	5	4	7	5	9	12	-	-	
-	-	-	-	-	-	1	-	-	1	-	1	2	1	2	2	5	5	8	8	10	6	-	-	
-	-	-	-	-	-	1	-	1	3	2	4	3	6	11	15	10	13	10	14	11	18	-	-	
-	-	-	1	1	1	4	-	5	3	10	2	15	4	37	11	27	12	35	21	27	29	-	-	
-	1	-	1	-	1	-	5	-	3	-	3	-	5	-	12	-	6	-	10	-	13	-	-	
-	-	-	1	-	2	-	-	-	1	-	1	-	2	-	2	-	-	-	4	-	1	-	-	
-	-	1	-	-	-	-	-	1	-	1	-	1	-	3	2	2	2	7	2	7	1	-	-	
-	-	-	-	-	1	-	-	2	-	-	1	3	2	9	3	2	3	6	5	15	9	-	-	
-	-	-	-	-	-	-	-	1	-	-	-	-	-	-	-	-	-	-	1	-	12	-	-	
2	1	3	1	5	1	8	1	9	4	10	4	18	3	41	12	43	24	63	40	121	203	-	-	
16.6	8.5	20.8	7.0	27.2	5.5	42.1	5.6	61.2	28.6	85.5	33.4	158.9	24.4	295.8	72.5	402.7	171.1	711.2	340.4	1,721.7	1,586.9	-	-	
-	-	1	-	3	-	-	-	2	-	2	-	4	1	7	3	6	4	6	5	9	12	-	-	
1	-	1	-	-	-	6	1	3	2	5	2	8	2	17	5	19	14	29	16	47	57	-	-	
-	-	-	-	-	-	-	-	1	-	-	-	1	-	4	1	3	1	4	2	18	16	-	-	
-	-	-	1	2	-	-	-	1	1	2	2	3	-	12	1	14	5	20	14	39	91	-	-	
1	-	3	2	5	-	6	2	5	1	8	3	5	3	15	9	28	8	27	22	57	86	-	-	
8.3	-	20.8	14.1	27.2	-	31.6	11.1	34.0	7.2	68.4	25.0	44.1	24.4	108.2	54.3	262.2	57.0	304.8	187.2	811.0	672.3	-	-	
1	-	2	2	1	-	2	-	1	1	1	1	-	1	1	2	-	2	2	5	1	7	-	-	
-	-	1	-	3	-	4	1	3	-	5	2	4	2	7	4	13	4	13	4	12	18	-	-	
-	-	-	-	1	-	-	1	1	-	2	-	1	-	5	2	15	2	10	12	42	59	-	-	
1	-	-	-	2	-	-	-	1	-	1	-	5	-	2	1	6	3	9	6	7	18	-	-	
-	-	-	-	-	-	1	-	-	-	1	-	5	-	8	-	15	6	27	13	72	55	-	-	
-	-	-	-	-	-	-	-	-	-	-	-	1	-	3	-	5	-	10	3	12	2	-	-	
-	-	-	-	-	-	-	-	-	-	-	-	-	-	-	-	-	-	-	-	2	1	-	-	
1	-	1	-	4	2	1	1	2	-	4	-	4	1	3	-	3	2	5	3	-	10	-	-	
-	-	-	-	-	-	1	-	-	-	2	-	1	1	-	1	8	1	9	3	26	25	-	-	
-	-	-	-	-	-	-	-	-	-	-	-	-	-	-	1	7	6	23	22	126	341	-	-	
1	-	-	-	-	-	4	1	-	-	1	1	3	1	4	2	9	4	21	6	25	17	-	-	
1	-	-	-	-	-	-	-	-	-	-	-	1	-	-	2	2	-	1	-	2	-	-	-	
4	2	2	2	5	2	1	4	1	1	4	-	-	2	3	3	1	1	1	4	1	1	-	-	
1	2	2	2	4	4	12	6	15	10	17	2	28	16	52	20	65	55	115	73	233	257	-	-	

(2021年)

人口10万対

図11 主要死因の年次推移



	1970年	75	80	85	90	95	2000年	05	10	17	18	19	20	21
◆ 悪性新生物	81.5	87.3	85.0	114.6	131.5	159.5	188.6	220.0	235.1	258.0	262.3	268.1	286.1	271.4
■ 心疾患	47.4	48.6	65.7	76.6	86.5	81.6	89.0	110.2	109.8	137.5	145.4	161.4	146.7	143.1
▲ 脳血管疾患	92.8	104.2	77.2	65.7	77.1	88.8	76.3	67.6	66.0	69.7	67.0	74.5	57.3	69.0
× 肺炎	20.7	16.8	18.3	19.0	33.5	40.8	46.6	69.0	67.7	66.2	61.0	59.7	53.8	47.0
✳ 肝疾患	9.4	7.4	7.8	13.4	9.7	7.8	8.5	10.8	10.5	10.0	9.5	7.9	10.4	10.9
● 不慮の事故	18.3	16.1	11.2	15.9	15.8	16.1	19.1	15.5	17.1	24.4	23.2	21.0	21.2	23.4
+ 自殺	12.8	14.5	11.5	13.4	11.5	15.5	17.0	19.7	19.0	11.8	15.5	13.9	15.5	15.3

(5) 乳児・新生児死亡数、主要要因（乳児死因分類）（表 1-3）

(2021 年)

	分類番号	死	Ba01	Ba02	Ba03	Ba04	Ba05	Ba06	Ba09	Ba10	Ba11	Ba12	Ba13	Ba14	Ba15	Ba16	Ba17	Ba18	Ba19	Ba20	Ba21	Ba22	Ba23	Ba35	Ba36	Ba37	Ba38	Ba39	Ba40	Ba41	Ba42	Ba43	Ba44	Ba45	Ba46	Ba50			
			総	腸	敗	麻	ウ	そ	悪	そ	栄	代	髄	脊	脳	心	脳	イ	肺	喘	へ	肝	腎	周	先	（再	（再	（再	（再	（再	（再	乳	そ	不	（再				
町田市	数	症	症	疹	炎	性	性	物	物	害	炎	痺	痺	除	患	患	炎	息	塞	患	全	態	常	形	形	形	形	形	形	候	群	患	故	引					
総	2	-	-	-	-	-	-	-	-	-	-	-	-	-	-	-	-	-	-	-	-	-	-	-	-	-	-	-	-	-	-	-	-	-	1	-	-	1	
生後7日未満	-	-	-	-	-	-	-	-	-	-	-	-	-	-	-	-	-	-	-	-	-	-	-	-	-	-	-	-	-	-	-	-	-	-	-	-	-	-	
7日～4週未満	1	-	-	-	-	-	-	-	-	-	-	-	-	-	-	-	-	-	-	-	-	-	-	-	-	-	-	-	-	-	-	-	-	-	-	-	-	-	1
4週～1年未満	1	-	-	-	-	-	-	-	-	-	-	-	-	-	-	-	-	-	-	-	-	-	-	-	-	-	-	-	-	-	-	-	-	-	-	-	-	-	-

(6) 原因別死産数（基本分類）（表 1-4）

(2021 年)

死産の原因(母側病態)	児側病態(P00～P96・Q00～Q99)														そ の 他					
	総	周産期に発生した病態							先天奇形、変形及び染色体異常											
		総	に妊	器	周	感	障	胎	及	胎	そ	総	神	循		呼	及	そ		
2020 年 総 数	48	23	-	-	-	-	-	-	-	-	23	-	-	-	-	-	-	-	-	25
2021 年 総 数	47	25	1	-	-	-	-	3	21	1	-	-	-	-	-	-	-	-	21	
自然死産総数	26	25	1	-	-	-	-	3	21	1	-	-	-	-	-	-	-	-	-	
現在の妊娠とは無関係の場合もあり得る母体の病態により影響を受けた胎児及び新生児	14	14	1	-	-	-	-	-	13	-	-	-	-	-	-	-	-	-	-	
母体の妊娠合併症により影響を受けた胎児及び新生児	-	-	-	-	-	-	-	-	-	-	-	-	-	-	-	-	-	-	-	
胎盤、臍帯及び卵膜の合併症により影響を受けた胎児及び新生児	-	-	-	-	-	-	-	-	-	-	-	-	-	-	-	-	-	-	-	
その他の分娩合併症により影響を受けた胎児及び新生児	-	-	-	-	-	-	-	-	-	-	-	-	-	-	-	-	-	-	-	
胎盤又は母乳を介して有害な影響を受けた胎児及び新生児	-	-	-	-	-	-	-	-	-	-	-	-	-	-	-	-	-	-	-	
病態の記載のないもの	12	11	-	-	-	-	-	3	8	1	-	-	-	-	-	-	-	-	1	
人工死産総数	21	-	-	-	-	-	-	-	-	-	-	-	-	-	-	-	-	-	-	

(7) 母の年齢・出産順位別出生数 (表 1-5)

(2021 年)

母の年齢	出 産 順 位							
	総 数	第1児	第2児	第3児	第4児	第5児	第6児 以上	不 詳
総 数	2,286	995	893	309	67	14	8	-
～ 14	-	-	-	-	-	-	-	-
15 ～ 19	15	14	1	-	-	-	-	-
20 ～ 24	143	98	36	8	-	1	-	-
25 ～ 29	547	310	187	40	8	2	-	-
30 ～ 34	816	346	347	105	13	3	2	-
35 ～ 39	597	169	261	126	32	5	4	-
40 ～ 44	162	56	59	29	13	3	2	-
45 ～ 49	6	2	2	1	1	-	-	-
50 ～	-	-	-	-	-	-	-	-
不 詳	-	-	-	-	-	-	-	-

(8) 妊娠期間別出生体重別出生数 (表 1-6)

(2021 年)

妊娠週数	出 生 体 重											
	総数	～999	1000～ 1499	1500～ 1999	2000～ 2499	2500～ 2999	3000～ 3499	3500～ 3999	4000～ 4499	4500～ 4999	5000～	不詳
総 数	2,286	2	10	35	187	934	934	174	10	-	-	-
男	1,202	-	7	19	77	455	533	101	10	-	-	-
女	1,084	2	3	16	110	479	401	73	-	-	-	-
満42週以上	-	-	-	-	-	-	-	-	-	-	-	-
満37～41週	2,152	-	1	6	133	899	929	174	10	-	-	-
満32～36週	122	-	3	26	53	35	5	-	-	-	-	-
満28～31週	9	-	6	3	-	-	-	-	-	-	-	-
満28週未満	2	2	-	-	-	-	-	-	-	-	-	-
不 詳	1	-	-	-	1	-	-	-	-	-	-	-

(9) 母の年齢別合計特殊出生率 (表 1-7)

(2021年)

母の 年齢	2017年			2018年			2019年			2020年			2021年		
	出生数	女子人口	出生率	出生数	女子人口	出生率	出生数	女子人口	出生率	出生数	女子人口	出生率	出生数	女子人口	出生率
15	0	2070	0.000000	0	2,012	0.000000	0	1,971	0.000000	0	1,951	0.000000	0	2,026	0.000000
16	0	2142	0.000000	3	2,089	0.001436	0	2,025	0.000000	1	1,996	0.000501	1	1,966	0.000509
17	4	2087	0.001917	3	2,157	0.001391	4	2,095	0.001909	5	2,021	0.002474	2	1,998	0.001001
18	7	2107	0.003322	8	2,135	0.003747	6	2,171	0.002764	11	2,134	0.005155	5	2,074	0.002411
19	14	2163	0.006472	12	2,224	0.005396	16	2,238	0.007149	8	2,279	0.003510	7	2,280	0.003070
20	22	2164	0.010166	19	2,174	0.008740	8	2,230	0.003587	12	2,262	0.005305	10	2,319	0.004312
21	28	2117	0.013226	27	2,163	0.012483	29	2,168	0.013376	23	2,265	0.010155	15	2,287	0.006559
22	40	2144	0.018657	30	2,139	0.014025	20	2,180	0.009174	23	2,203	0.010440	22	2,271	0.009687
23	52	2053	0.025329	44	2,090	0.021053	36	2,086	0.017258	42	2,113	0.019877	34	2,183	0.015575
24	40	1897	0.021086	70	2,026	0.034551	49	2,030	0.024138	51	2,028	0.025148	62	2,033	0.030497
25	58	1749	0.033162	71	1,852	0.038337	77	1,917	0.040167	65	1,992	0.032631	75	2,022	0.037092
26	62	1782	0.034792	86	1,721	0.049971	69	1,795	0.038440	89	1,863	0.047772	88	1,907	0.046146
27	112	1773	0.063170	90	1,730	0.052023	115	1,727	0.066589	120	1,756	0.068337	98	1,842	0.053203
28	129	1840	0.070109	138	1,703	0.081033	134	1,707	0.078500	111	1,709	0.064950	129	1,768	0.072964
29	173	1902	0.090957	161	1,760	0.091477	149	1,694	0.087957	137	1,690	0.081065	157	1,723	0.091120
30	171	1946	0.087873	178	1,859	0.095750	171	1,757	0.097325	187	1,716	0.108974	164	1,728	0.094907
31	204	1947	0.104777	178	1,909	0.093243	170	1,881	0.090377	165	1,766	0.093431	177	1,761	0.100511
32	243	2050	0.118537	183	1,971	0.092846	166	1,896	0.087553	162	1,895	0.085488	184	1,839	0.100054
33	205	2221	0.092301	191	2,078	0.091915	192	2,016	0.095238	179	1,926	0.092939	147	1,931	0.076126
34	207	2286	0.090551	182	2,262	0.080460	192	2,102	0.091342	160	2,028	0.078895	144	1,982	0.072654
35	174	2275	0.076484	173	2,300	0.075217	179	2,266	0.078994	180	2,143	0.083994	162	2,054	0.078870
36	155	2389	0.064881	185	2,289	0.080821	167	2,332	0.071612	172	2,276	0.075571	142	2,197	0.064634
37	167	2473	0.067529	161	2,395	0.067223	129	2,315	0.055724	133	2,355	0.056476	115	2,355	0.048832
38	159	2651	0.059977	119	2,483	0.047926	104	2,414	0.043082	113	2,347	0.048147	101	2,396	0.042154
39	118	2785	0.042370	92	2,693	0.034163	98	2,505	0.039122	74	2,452	0.030179	77	2,364	0.032572
40	93	2951	0.031515	66	2,801	0.023563	96	2,731	0.035152	71	2,534	0.028019	71	2,483	0.028594
41	52	3089	0.016834	55	2,952	0.018631	59	2,811	0.020989	45	2,773	0.016228	43	2,567	0.016751
42	39	3255	0.011982	31	3,116	0.009949	34	2,972	0.011440	20	2,836	0.007052	31	2,813	0.011020
43	13	3457	0.003760	18	3,286	0.005478	13	3,142	0.004137	27	3,000	0.009000	13	2,856	0.004552
44	9	3730	0.002413	8	3,432	0.002331	9	3,305	0.002723	14	3,143	0.004454	4	3,001	0.001333
45	3	3724	0.000806	3	3,740	0.000802	3	3,454	0.000869	2	3,313	0.000604	5	3,156	0.001584
46	1	3798	0.000263	0	3,723	0.000000	2	3,727	0.000537	3	3,464	0.000866	1	3,319	0.000301
47	0	3598	0.000000	0	3,805	0.000000	1	3,729	0.000268	2	3,727	0.000537	0	3,488	0.000000
48	1	3511	0.000285	3	3,597	0.000834	1	3,811	0.000262	0	3,742	0.000000	0	3,741	0.000000
49	0	3468	0.000000	0	3,517	0.000000	0	3,604	0.000000	0	3,825	0.000000	0	3,750	0.000000

