

2022年度 健康推進課の事業実績について

(1) 地域保健普及啓発事業

① みんなの健康だよりの発行



7月号



10月号



3月号

② 総合健康づくり月間

開催期間：2022年11月1日から11月30日

場 所：市内各所

参加人数：会場参加 1,597人・動画閲覧数 1,678回

参加団体：関係団体 15団体・庁内関係部署 4部6課

イベント内容：

○会場参加型

ア. スポーツ教室

親子スポーツ教室、ヨガ、プールレッスン等

イ. 体験会・相談会

子ども歯医者さん体験、子ども薬剤師体験、お薬相談、虫歯チェック・歯並び相談等

ウ. セミナー・講演会

フレイル予防講座、医療安全支援センター講演会、腸活講座 等

○オンライン参加型イベント

転倒予防セミナー、卒煙セミナー、食育講演会、おうちでできる運動講座 等



③ 熱中症予防対策

周知活動：ポスター掲示、チラシ配布、LINE・メール配信、市ホームページ・庁舎施設案内モニターへの掲載、民間協定企業と協働したポスター・チラシの作成 等



町田市ホームページのブランディングエリアへの掲載



民間協定企業と協働して作成したチラシ

(2) 自殺防止総合事業

③ ゲートキーパー啓発ポスター事業

2022年6月	町田デザイン&建築専門学校にデザイン募集
2022年8月	町田デザイン&建築専門学校から27作品応募
2022年10月	市長選考会にて市長賞作品決定
2023年1月17日	表彰式
2023年2~3月 2023年9月(予定)	自殺対策普及啓発キャンペーンで市長賞作品を活用



市長賞

④ SNS 自殺防止相談事業

2022年度の相談状況 新規相談者数：101人

○広告効果

広告表示回数 ※広告が表示された回数	広告クリック数 ※広告がクリックされた回数	新規受付数 ※相談サイトからのメール受信数	新規相談者数 ※アンケートへの回答数
90,460回	6,836回	159人	101人

○内訳

相談内容	相談者数
自殺念慮	73人
精神健康	93人
身体健康	22人
自傷行為	6人
生活・引きこもりなど	16人
経済・借金	19人
家族	44人
学校	15人
勤務	34人
友人関係	8人
恋愛関係	6人
その他	8人

年代	相談者数
10歳以下	0人
11歳~15歳	9人
16歳~19歳	12人
20代	31人
30代	19人
40代	14人
50代	14人
60代以上	2人

⑤ 自殺対策強化月間の取り組み
 ア. 自殺対策普及啓発キャンペーン
 期間 2022年8月1日～9月30日
 2023年2月1日～3月31日



駅構内での普及啓発の様子

(3) 受動喫煙防止対策促進事業

② 禁煙外来医療機関情報の周知

禁煙 を考えている方へ

2020年4月1日から、室内は原則禁煙となりました。数年たばこを吸っていても、禁煙するに遅すぎたことはありません。受動喫煙防止のため、禁煙にチャレンジしてみませんか？

たばこに関するQ&A

Q1 たばこは一度吸うと止められないのはなぜ？
 A たばこに含まれるニコチンに依存と同じような依存性があるからです。

Q2 たばこを吸ったら、体はどんな影響を受けるの？
 A がんなどの病気のリスクが高まる。集中力・持久力の低下、肌の老化、口臭の悪化などの悪影響があります。

Q3 煙の出ないたばこなら、体に影響はないの？
 A 煙の出ない加熱式たばこなどにも、多くのがん発がん物質が含まれています。

Q4 たばこの煙は喫煙の人にも影響があるの？
 A 他人が吸っている煙を吸いこむこと（受動喫煙）も、体に悪影響があります。

専門家に相談して禁煙にチャレンジしてみませんか？

禁煙外来とは…禁煙したいけれどもなかなか止められない方へ、医療機関で禁煙をサポートします。町田市内の禁煙外来医療機関については、下記の二次元コードで検索。または、このチラシの裏面「禁煙外来医療機関一覧」でお近くの医療機関を探してみてください。

禁煙外来の診療期間は12週間、合計5回の通院が基本となっています。（詳しくは各医療機関へお問い合わせください。）

発行：町田市保健所健康推進課 042-724-4236

禁煙外来実施医療機関一覧 2022年12月現在

区	医療機関名	住所	電話番号
南	茅ヶ崎総合病院	つくし野3-17-9	042-799-2121
	川倉クリニック	池袋3-23-11	042-790-6575
	鶴巻病院クリニック	池袋1-25-20 池袋メヂカルプラザ1号	042-710-1800
	赤倉野診療所	川口2-25-14	042-708-8796
	大宮東区	大宮2-1-10	042-890-9027
	鶴巻病院	池袋4-4-1	042-799-6161
	池袋西側病院	池袋2-2-47	042-795-1698
	池袋西側クリニック	池袋1-10-12 池袋西側ビル2F	042-710-2251
	パレストナ総合病院クリニック	池袋2-28-15 クロスビル10F	042-710-4100
	大宮東区	大宮7-10-31	042-728-1055
中央	池袋東側クリニック	池袋2-21-26 池袋東側ビル2F	042-732-6077
	池袋東側クリニック	池袋1-35-16 池袋一軒ビル3F	042-722-7373
	池袋西側	池袋1-15-40	042-720-3888
	川口クリニック	池袋2-24-31 サンライズビル2F	042-724-7727
	池袋クリニック	池袋2-3-18	042-739-7720
	池袋東側クリニック	池袋3-17-13	042-737-3800
	池袋西側	池袋1-68-1 池袋西側ビル	044-328-6143
	池袋西側	池袋1-10-14	044-687-1311
	池袋クリニック	池袋1-10-17	042-738-2222
	池袋東側クリニック	池袋2-22-24 NSビル1F	042-708-1024
東	池袋東側	池袋1-7-1 池袋東側ビル202号	042-738-2387
	池袋東側内科・外科	池袋1-15-9 池袋サンライズビル4F/A	042-737-9669
	池袋クリニック	池袋1-11-5	042-738-1499
	池袋東側クリニック	池袋1-25-12 池袋メヂカルプラザ	042-737-7373
	池袋東側内科・産婦科クリニック	池袋3-3-1	042-791-1545
	池袋東側	池袋1-17-2 池袋ビル6F	042-720-7270
	池袋内科・産婦科クリニック	池袋3-20-2	042-799-4114
	池袋クリニック	池袋2-20-0	042-791-1507
	池袋東側クリニック	池袋1-18-12	042-789-8100
	池袋東側内科・産婦科クリニック	池袋2-20-02 グラフアートビル202号	042-794-6327
西	池袋東側	池袋2-24-10	042-797-7428
	池袋クリニック	池袋3-20-01 ルーラルビル3F	042-799-7795
	池袋クリニック	池袋3-20-01 ルーラルビル2F/A	042-797-9071
	池袋東側クリニック	池袋4-4-5-1	042-708-8130

※禁煙外来の状況など、詳細は各医療機関にご確認ください。

禁煙外来のチラシ

④ たばこの煙による健康影響についての普及啓発活動

小・中学生向け 禁煙教育動画
 たばこの“恐ろしさ”を知りましょう

小中学生向け
 チラシ

主な内容

- ◆たばこってどんなもの？
- ◆たばこを吸うと、体はどんな影響を受けるの？
- ◆たばこの煙も体に悪いの？
- ◆なぜ、若い時からたばこを吸ってはいけないの？
- ◆誘われても、たばこを断る勇気を持とう！

視聴方法

- ①左記の二次元コード読み取りまたは
- ②「東京都未成年喫煙防止教育動画」で検索

◆15分程度の動画です、おうちの人や友達と是非ご覧ください！

◆東京都福祉保健局ホームページ内「とうきょう健康ステーション」で未成年者喫煙防止教育動画「健康な未来を決めるのは、あなた」を公開中

※2022年4月1日の民法改正により作成された動画であるため、動画内で「20歳未満の者」を「未成年者」と表示しています。

町田市保健所健康推進課 042-724-4236

高校生向け 禁煙教育講座
 たばこの“恐ろしさ”を知りましょう

高校生向け
 チラシ

主な内容

- たばこってどんなもの？
 (たばこの成分やからだへの影響)
- 一度吸うとやめられないたばこ、「なぜ？」
 (たばこに含まれるニコチンの依存性)
- なぜ若い時からたばこを吸ってはいけないの？
 (成長期に特にからだに悪影響がある根拠)
- 他人が吸ったたばこの煙でも害があるって本当？
- 誘われても、たばこは断ろう
 (喫煙の誘いの具体的な断り方)
- その他、たばこに関するQ&Aなど

東京都福祉保健局ホームページ内
 とうきょう健康ステーションにて
 「20歳未満の者向け」禁煙教育教材
 「健康な未来を決めるのは誰？
 ～たばこの恐ろしさを知りましょう～」
 【高校生版】のリーフレットを公開中

問合せ先：町田市保健所健康推進課 042-724-4236

3. がん予防対策推進事業

①個別受診勧奨・再勧奨の実施



大腸がん検診

便潜血検査による検診は、がん死亡率を減らす科学的根拠があり、安全・簡単な検査です。

町田市 定期検診 大腸がん検診

代表電話: 042-722-3111



子宮頸がん検診

20歳以上で、産後年齢の女性

検診内容: 視診、費用 1,000円

子宮頸がん検診の流れ

①: 日時・医療機関を決める。あなたの受診日は 月 日です。

②: 医療機関に直接申込みする。



肺がん検診

町田市肺がん検診のご案内

10月24日より肺がん検診が始まります。

代表電話: 042-722-3111(7時~16時)

②がん予防普及啓発<民間協定企業との連携>

ア がん検診等の案内チラシ

イ 働く世代に向けたがん検診受診勧奨チラシ

2022年度町田市 がん検診等のご案内

町田市に住民票があり、ご加入の健康保険や特務先、学校、人間ドックなどで受ける機会のない検診を受診期間中に1回受診する20歳以上の方です。

検診名	受診期間	費用 (自費負担)	内容	対象者	実施期間
大腸がん検診	1年に1度	800円 (検診費用) / 500円 (郵送料)	便潜血検査 2日法	40歳以上	2022年5月30日~2023年2月28日
乳がん検診	2年に1度	2,000円	マンモグラフィ (乳房X線検査)	40歳以上で 産後年齢の女性	2022年4月1日~
子宮頸がん検診	1年に1度	1,000円	視診・内診・細胞診	20歳以上で 産後年齢の女性	2023年3月31日
胃がんリスク検診 (ABC検診)	生涯に1度	800円	血液検査 (ヘリコバクター抗体検査、血清ペプティン検査)	30歳以上で 産後年齢の女性 受診にこの日がない方	2022年5月30日~2023年2月28日
肝炎ウイルス検診 (B型肝炎)	生涯に1度	無料	血液検査 (肝炎ウイルス検査)	40歳以上で 産後年齢の女性 受診にこの日がない方	2022年4月1日~2023年3月31日
肺がん検診	2022年10月30日~2023年3月31日	無料	胸部X線検査	50歳以上で 産後年齢の女性 受診にこの日がない方	2022年10月30日~2023年3月31日

受診方法 市に事前の申込みは必要ありません。

- 1 予約 実施医療機関にて 直接申込み
- 2 受診
- 3 結果説明

持ち物 がん検診は受診券はありません。 運転免許証・健康保険証・マイナンバーカード等の本人確認書類が必要です。

お問い合わせ先

- 町田市健康推進課 TEL: 042-722-3111
- 町田市ホームページ: <https://www.city.machida.tokyo.jp/>

配布枚数
7,850 枚

がん検診を受けましょう

2人に1人が生涯でがんになる!?

早期のがんは無症状のことがほとんど。がん検診の受診受検は、がんの発見を遅らせてくれます!

男性: 65.0% 女性: 50.2%

がんを早期発見・治療することは... 早期発見や身体的・精神的・経済的負担を軽減することにつながります。

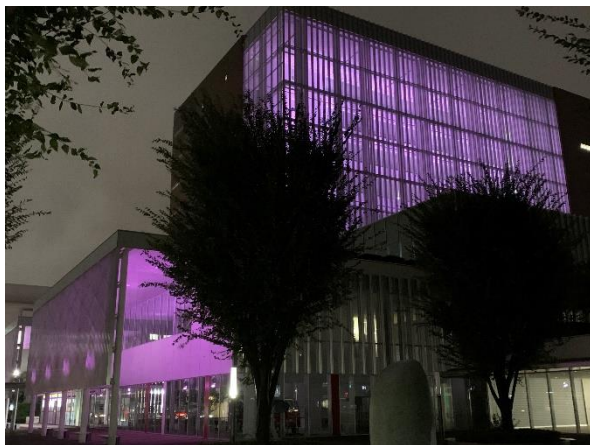
町田市のがん検診でもがんが見つかります! (2019年度)

- 大腸がん検診 40歳~64歳の5,439人が受診がんと診断...17人
- 乳がん検診 40歳~64歳の5,719人が受診がんと診断...15人
- 子宮頸がん検診 20歳~64歳の6,452人が受診がんと診断...23人

画面もご覧ください!

配布部数
民間協定
企業 350 部
市内保育園
幼稚園
2,123 部

ウ 乳がん予防月間の普及啓発活動 (10月) <市庁舎ライトアップ>



<民間協定企業のデジタルサイネージ>

10月は乳がん予防月間

大丈夫!と思うからこそ

乳がん検診を受けましょう

担当: 町田市保健所健康推進課