

基本理念

四季が織りなす

薬師の恵みに

ときめき楽しむライフスタイル

四季を通じた、季節が巡る、将来世代に育て引き継ぐ、やくしの時間が流れる

豊かな森、様々な花、里山の景色、農文化、地産品、自然とのふれあい、歴史

学び、体験、参加、交流など多様なニーズにフィットする、花・風景・回遊を楽しむ、豊かな・ちょうどいい、暮らしの中の彩り

基本方針と関連する取組

ピンク 新規取組 水色 継続取組

基本方針 1 四季折々に何度でも訪れたい花やみどりを楽しめる場づくり

- 花園と回廊の設置
- 農体験の提供
- 景観の演出と園路空間の活用

- 景観作物園の拡張と農ある風景の演出
- 林床植物の保全
- みどりの活用

基本方針 2 子どもから大人まで楽しめる学びや体験の場づくり

- 小動物とともに過ごす体験と学習機会の提供
- 特別な体験空間の提供

- 自由民権資料館との連携
- 学びと体験の提供

基本方針 3 空間のリニューアルによる新たなにぎわいの場づくり

- 新たなにぎわいと心地良い空間の提供
- 展望施設の設置
- 休憩所の充実

- 観光スポットのリニューアル
- ウェルカムゲート機能の充実

基本方針 4 アクセスしやすくスムーズに回遊できる場づくり

- 多様なモビリティの導入
- ハイ・シーズンの臨時駐車場の確保
- 公共交通機関の利用推進
- エリア内サインの追加設置と統一化
- フットパスコースの提供
- 駐車場収容力の向上と円滑な案内誘導の実施
- 交通誘導サインの設置

↑ 楽しみを支える仕組みに関する方針

基本方針 5 未来につながる運営の仕組みづくり

- 包括的なエリア管理
- ブランディング戦略の展開
- 情報の一元的な収集・共有・発信
- みどりの適正な保全



Shikisai no Mori

町田薬師池公園  
四季彩の杜

町田薬師池公園四季彩の杜は、観光施設や豊かな自然環境、歴史的資産を有した広域なエリアの総称です。

この土地に流れる時間・期間・季節・風景や独特の雰囲気・空気感「やくしの時間」を体感し、特別な日だけではなく、普段でも立ち寄りたくなるような、暮らしの中の彩りとなる居場所を皆様と一緒に作りあげます。

この計画では、2023年度から10年間の大きな方向性・未来を示します。

町田薬師池公園 概要版

四季彩の杜  
魅力向上計画  
~Ver. 2~

計画期間	2023年度 —令和5年度—	➤	2032年度 —令和14年度—
------	-------------------	---	--------------------

2023年9月  
町田市



町田市経済観光部観光まちづくり課

来訪者が楽しむ場に関する方針



# これからの 四季彩の杜で楽しむ 四季折々のライフスタイル

四季彩の杜では、花、みどり、学び、体験、交流など、  
様々なライフスタイルに合った時間を提供します。  
これからの四季彩の杜のイメージをイラストに表しました。



起伏のある地形が生み出す景色の変化を  
楽しみながら移動する



こどもたちが元気に遊べる  
フィールドがある



四季折々の草花を通して  
四季の移ろいを感じる



ハイキングの後に展望施設から  
遠くの景色を見渡す



地域の方と協力しながら  
次世代へよりよい環境をつなぐ



アクティビティや農産物の販売を通じ  
地域の人と交流する



地域に精通したガイドから  
歴史や自然の知識を学ぶ



自然を身近に感じながら  
いろいろな施設を巡る



四季彩の杜



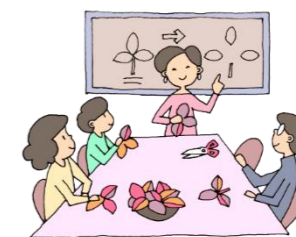
自然の中でご飯を食べながら  
ホッとするとほっと過ごす



小動物とともに過ごすことにより  
命の尊さや癒しを感じる



農体験を通じ  
新鮮な農産物を収穫できる



地域交流ができる  
学び・体験の拠点がある