

(仮称)町田市立国際工芸美術館整備事業



基本設計 第二回説明会

2015年11月21日(土)

- (仮称) 町田市立国際工芸美術館整備事業の経緯
- (仮称) 町田市立国際工芸美術館の概要
- 高低差を解消する3つの経路
- (仮称) 町田市立国際工芸美術館の平面計画
- 整備事業の全体スケジュール
- 質疑応答

(仮称)町田市立国際工芸美術館整備の経緯

2008年度～2014年度

○町田市事業仕分け

町田市の文化施設全体の中での位置づけを明確にし、博物館機能の検討をする必要。

○町田市博物館等の在り方検討委員会

市立博物館の美術系（美術工芸部門）と歴史民俗系（考古歴史民俗部門）に整理。

○新しい博物館の基本構想を策定

「くらしの中の知恵と美」の探求を基本理念

○（仮称）町田市立国際工芸美術館整備基本計画を策定

- 美術ゾーンに寄与し、文化芸術都市としての町田をアピールできる施設。
- 市立博物館の美術工芸作品を主たるテーマとし、市民に良質の文化芸術に触れる機会を提供する。
- 建設候補地を芹ヶ谷公園内版画美術館北側に決定する。

2015年度

○（仮称）町田市立国際工芸美術館基本設計説明会を開催

- 第1回説明会を2015年9月26日及び9月29日に行う。

- (仮称) 町田市立国際工芸美術館整備事業の経緯
- (仮称) 町田市立国際工芸美術館の概要
- 高低差を解消する3つの経路
- (仮称) 町田市立国際工芸美術館の平面計画
- 整備事業の全体スケジュール
- 質疑応答

(仮称)町田市立国際工芸美術館の概要 建物概要

○建物規模

延床面積3,000平方メートル程度、5階層

○建物構造

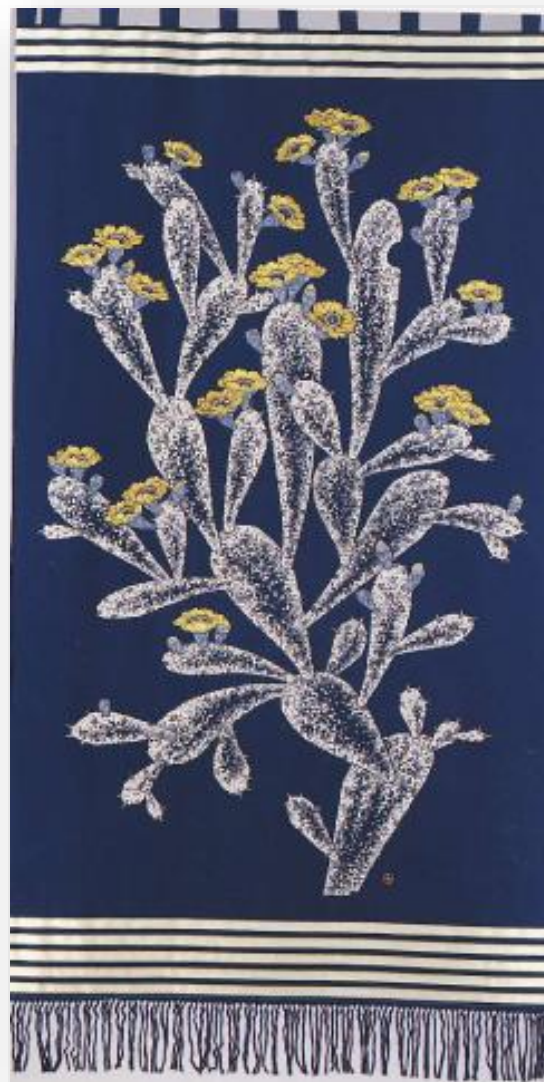
鉄筋コンクリート、耐震構造

○収蔵分野

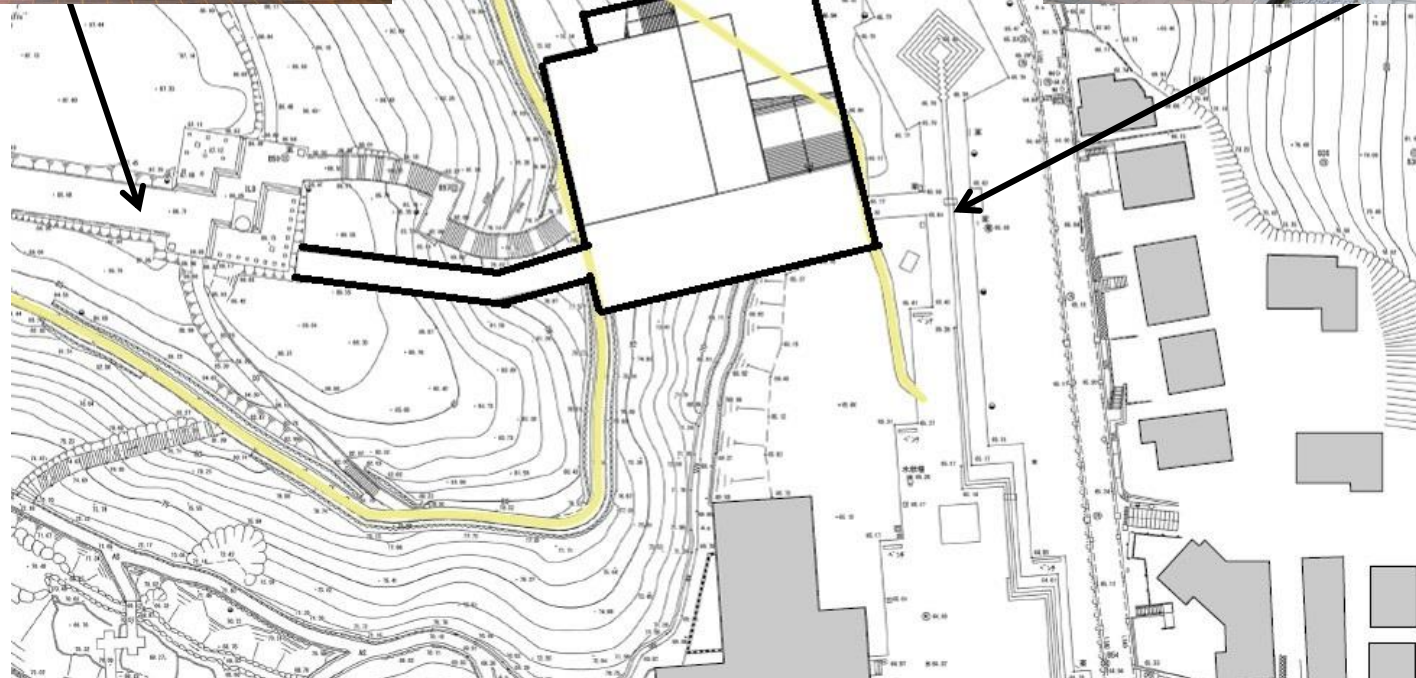
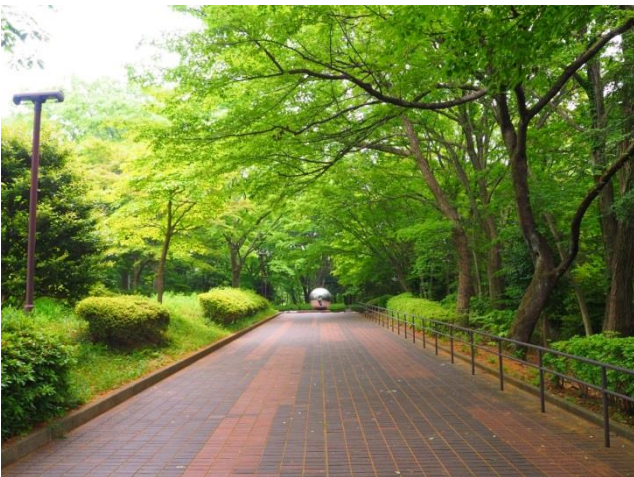
工芸品（ガラス・陶磁器・染織等） 約4,900点

○建物位置

芹ヶ谷公園 国際版画美術館北側

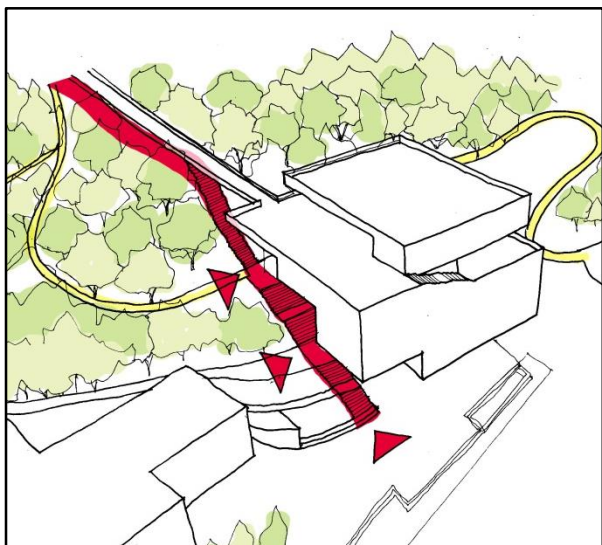


(仮称)町田市立国際工芸美術館の概要 配置について

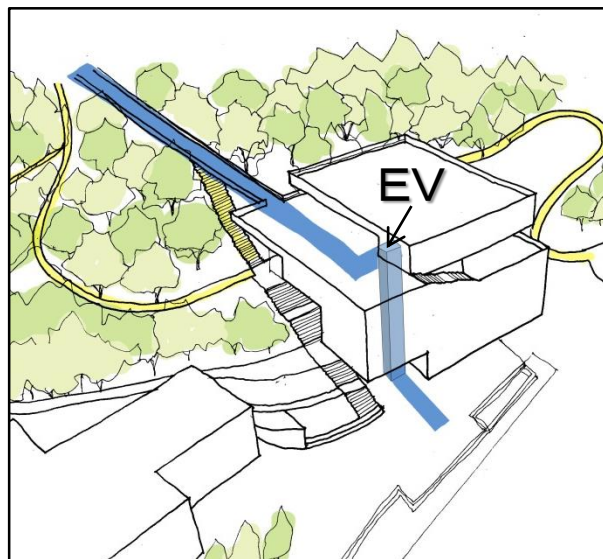


- (仮称) 町田市立国際工芸美術館整備事業の経緯
- (仮称) 町田市立国際工芸美術館の概要
- 高低差を解消する3つの経路
- (仮称) 町田市立国際工芸美術館の平面計画
- 整備事業の全体スケジュール
- 質疑応答

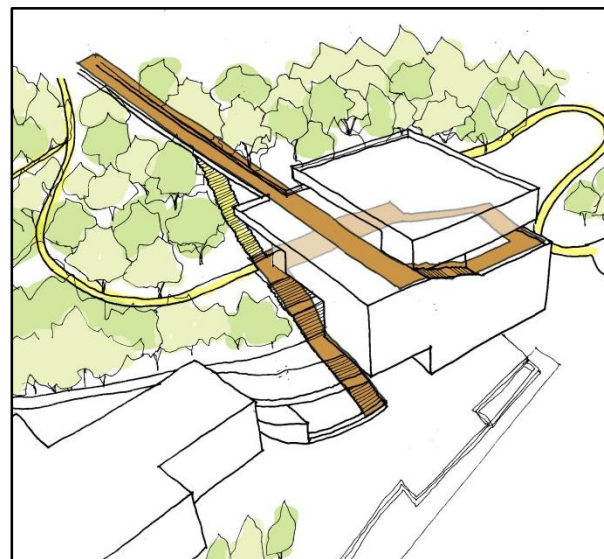
高低差を解消する3つの経路



経路1/メインアプローチ

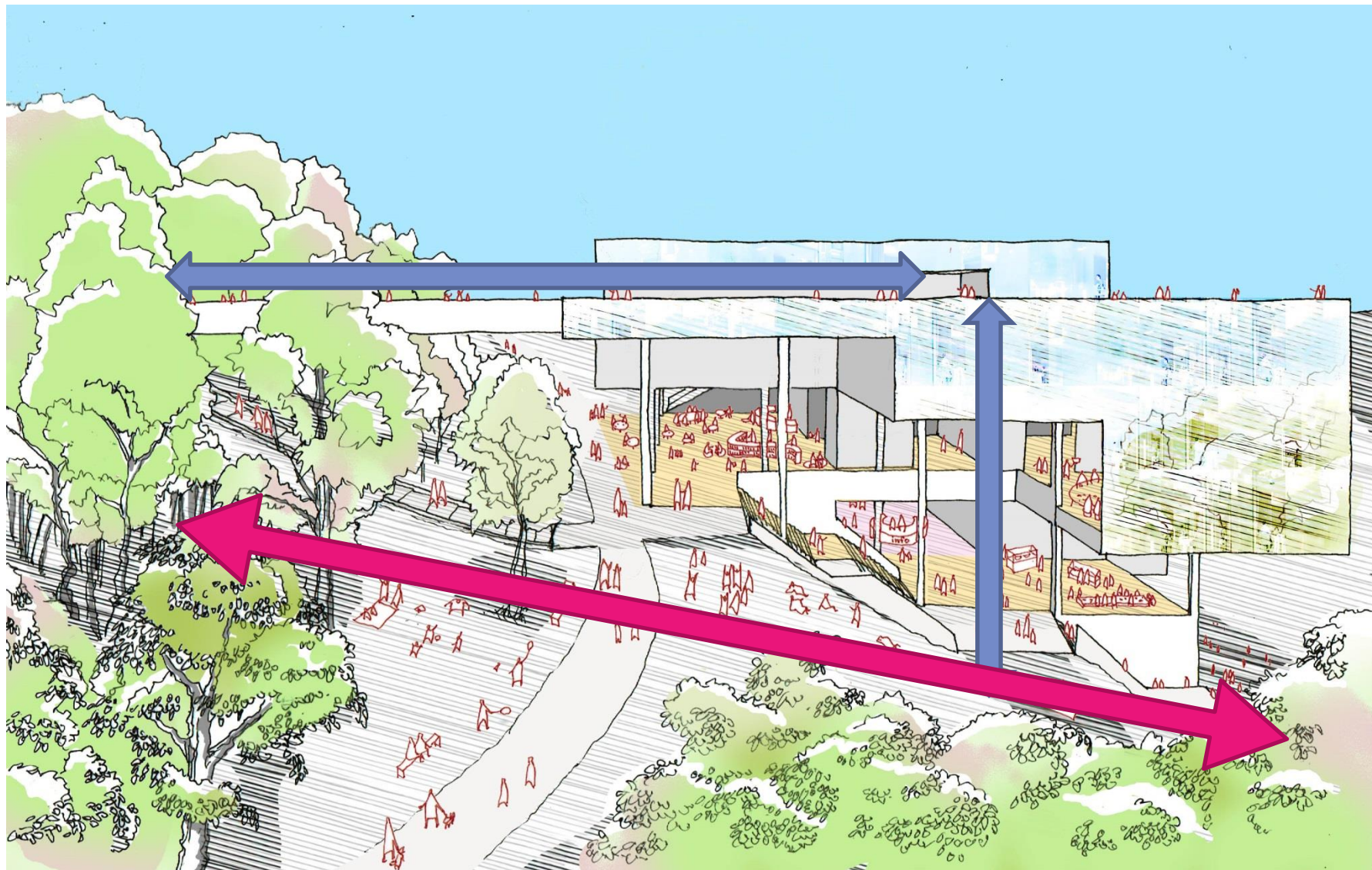


経路2/直通エレベータ



経路3/回遊動線

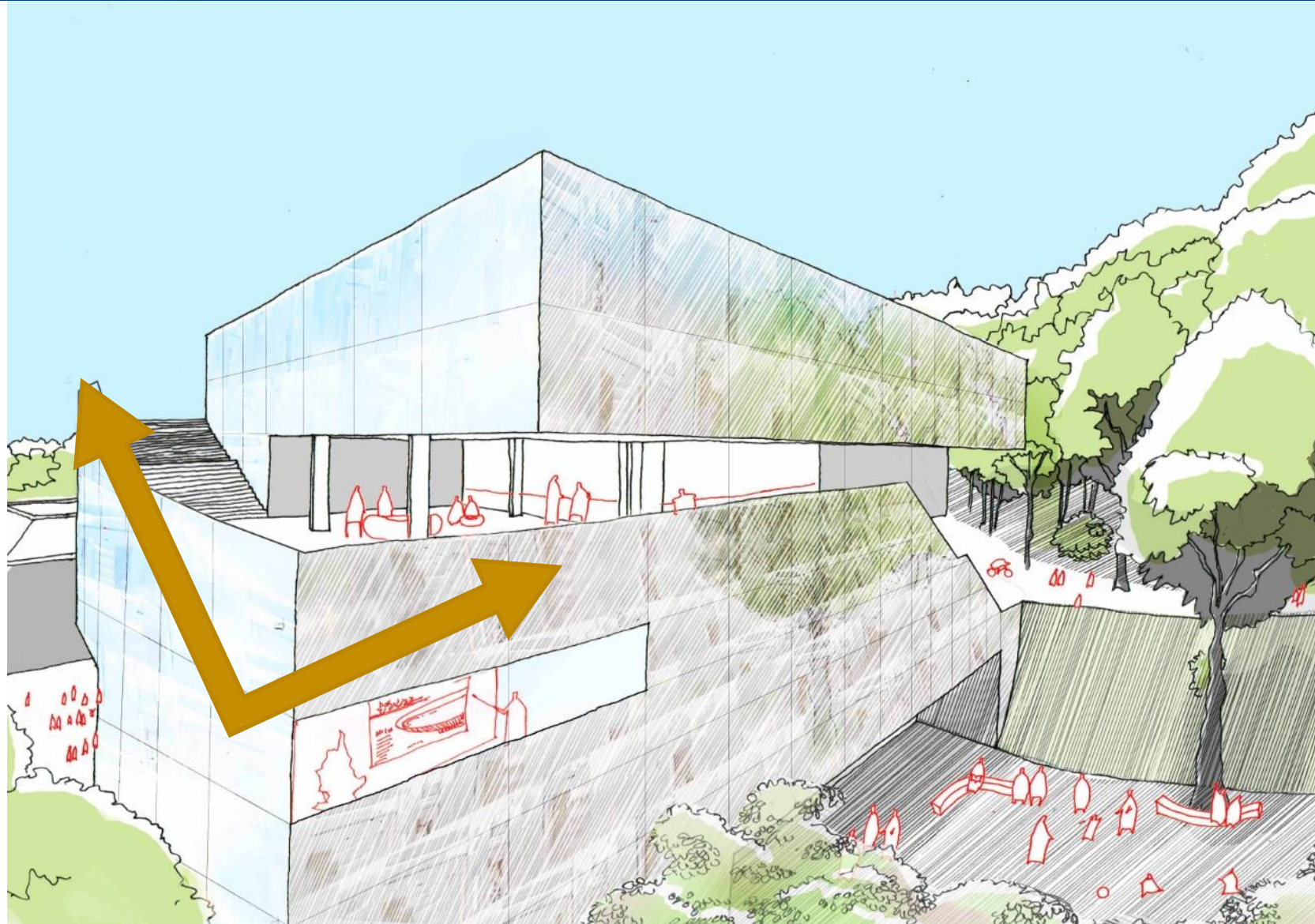
高低差を解消する3つの経路 経路1、経路2



高低差を解消する3つの経路 経路1、経路2



高低差を解消する3つの経路 経路3



高低差を解消する3つの経路 経路3

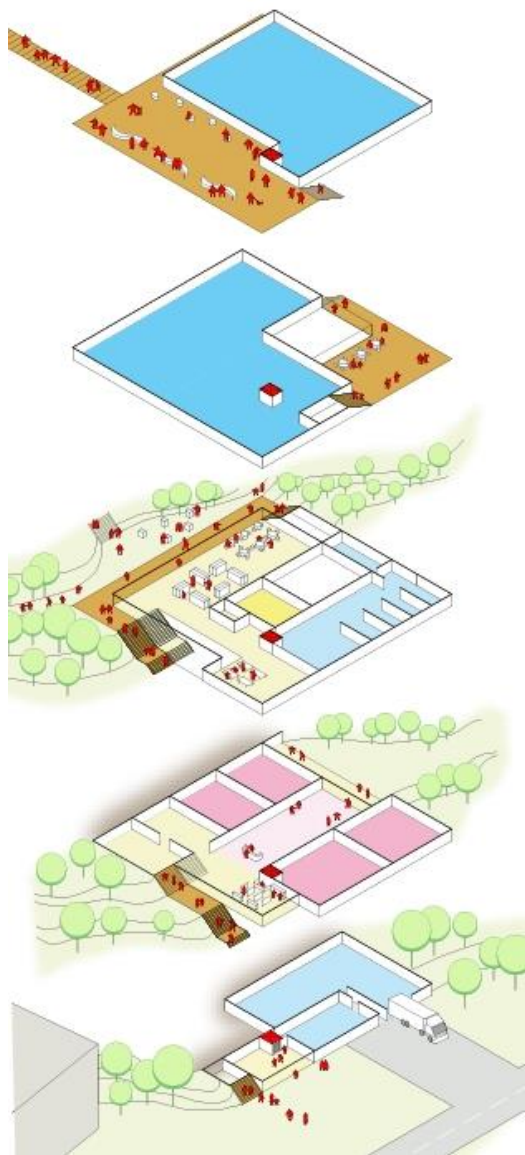


高低差を解消する3つの経路



- (仮称) 町田市立国際工芸美術館整備事業の経緯
- (仮称) 町田市立国際工芸美術館の概要
- 高低差を解消する3つの経路
- (仮称) 町田市立国際工芸美術館の平面計画
- 整備事業の全体スケジュール
- 質疑応答

(仮称)町田市立国際工芸美術館の平面計画



5階：収集保存エリア/機械室

4階：収集保存エリア

3階：交流・学習エリア/調査研究運営エリア

エントランス/カフェ/アートライブラリ/工房など

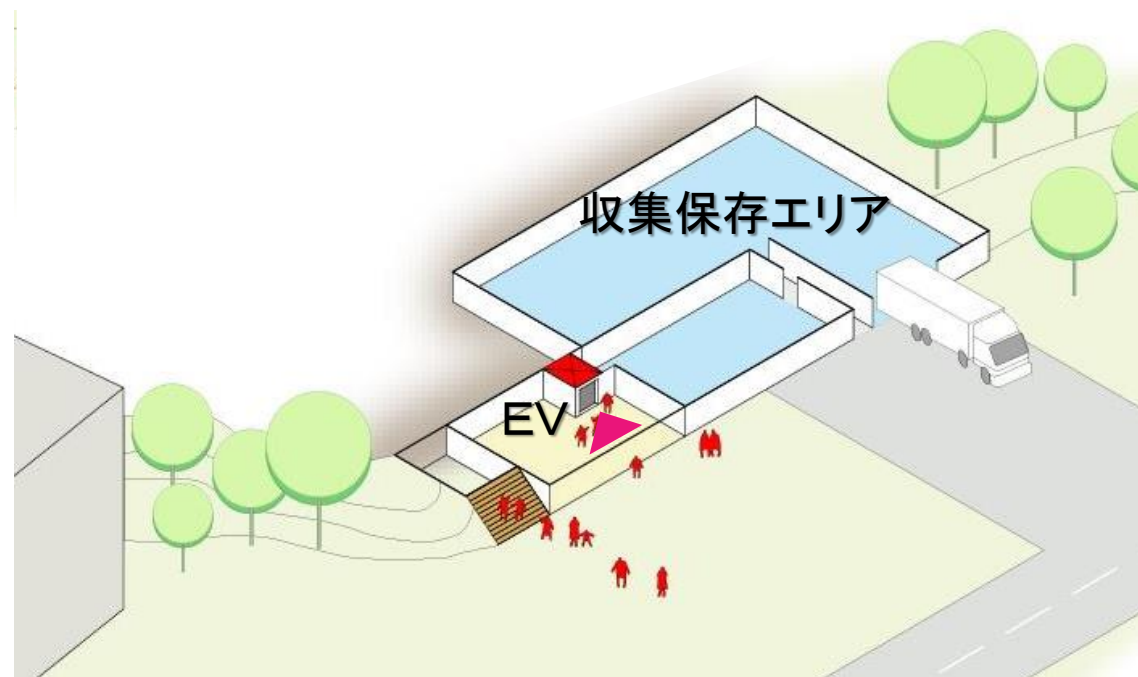
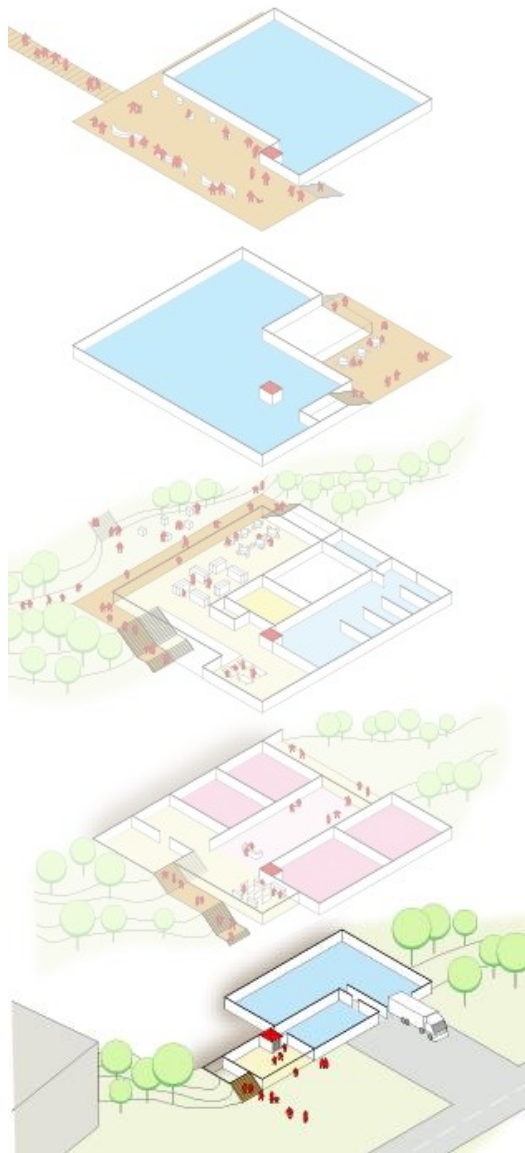
2階：交流エリア/展示エリア

エントランス/ミュージアムショップ/展示室など

1階：収集保存エリア/機械室

トラックヤード/荷解き場/機械室/警備員室など

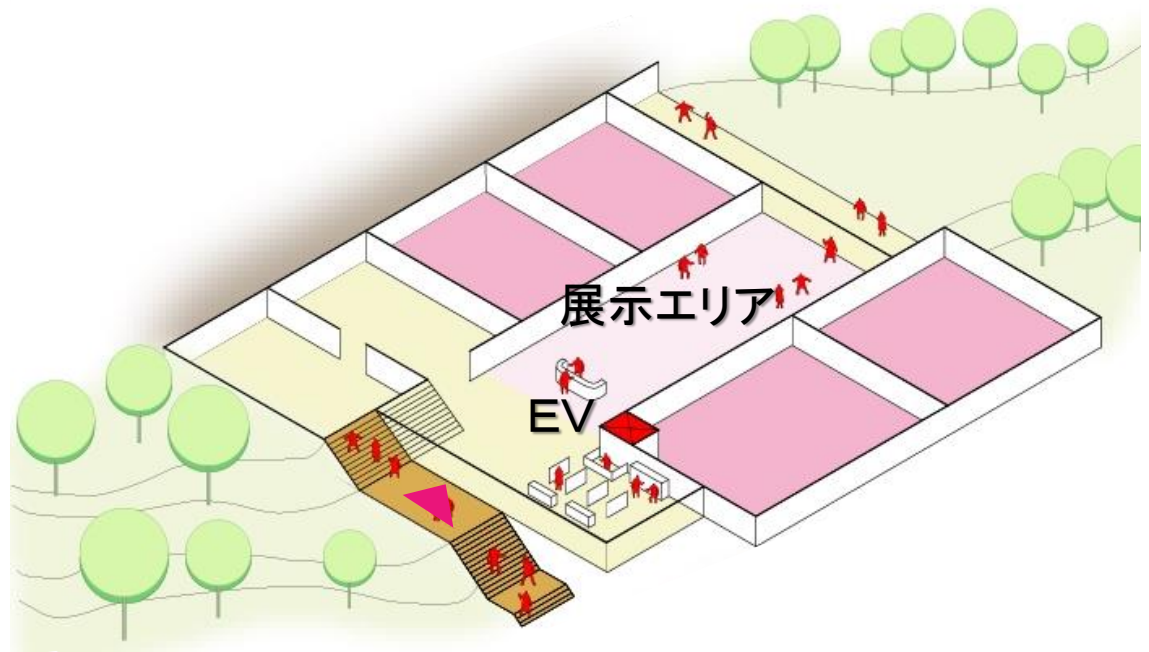
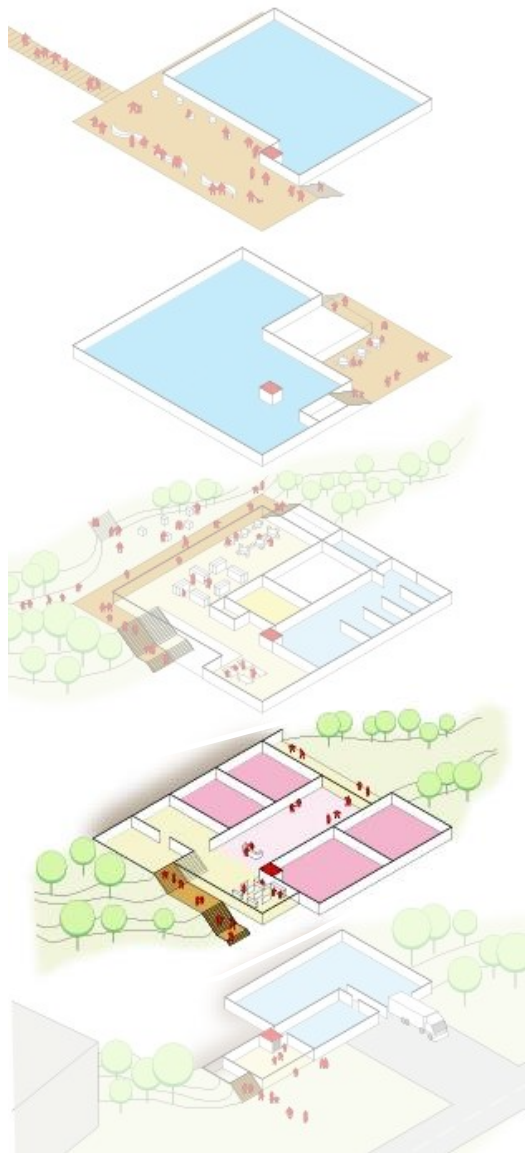
(仮称)町田市立国際工芸美術館の平面計画



1階：収集保存エリア/機械室

トラックヤード/荷解き場/機械室/警備員室など

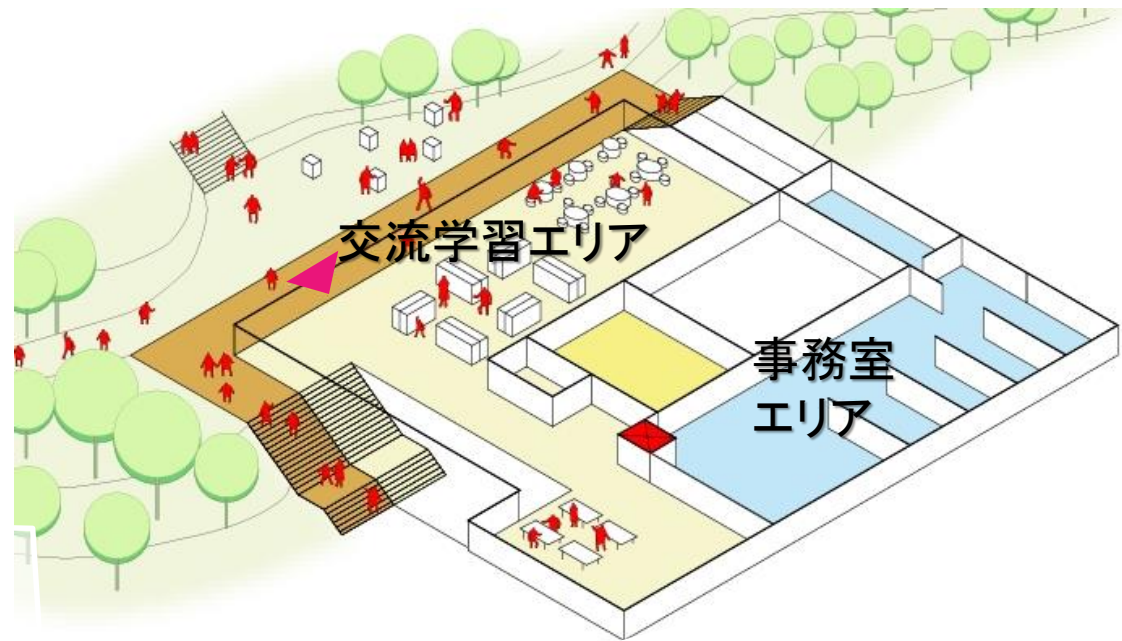
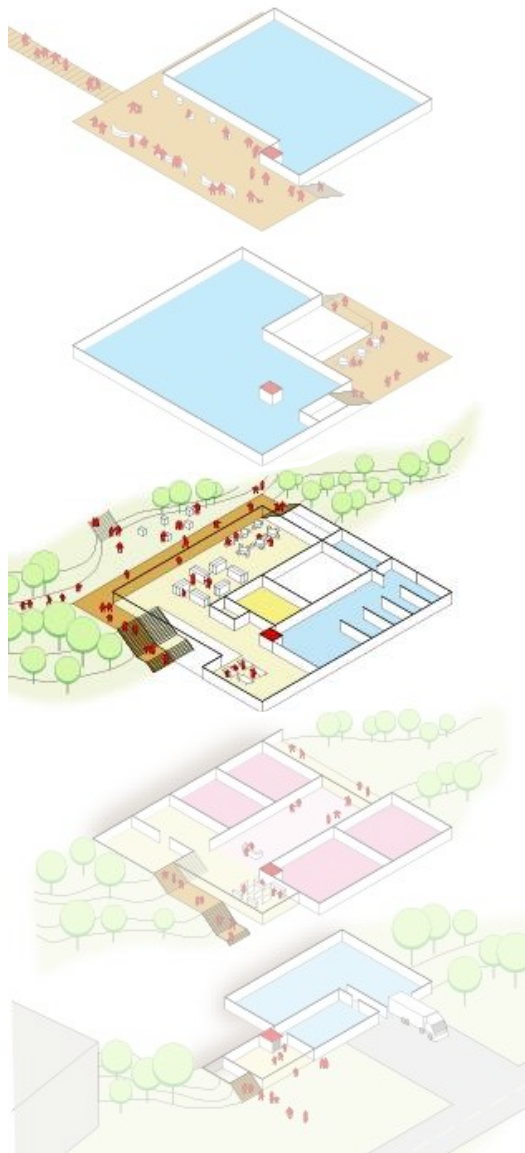
(仮称)町田市立国際工芸美術館の平面計画



2階：交流エリア/展示エリア

エントランス/ミュージアムショップ/展示室など

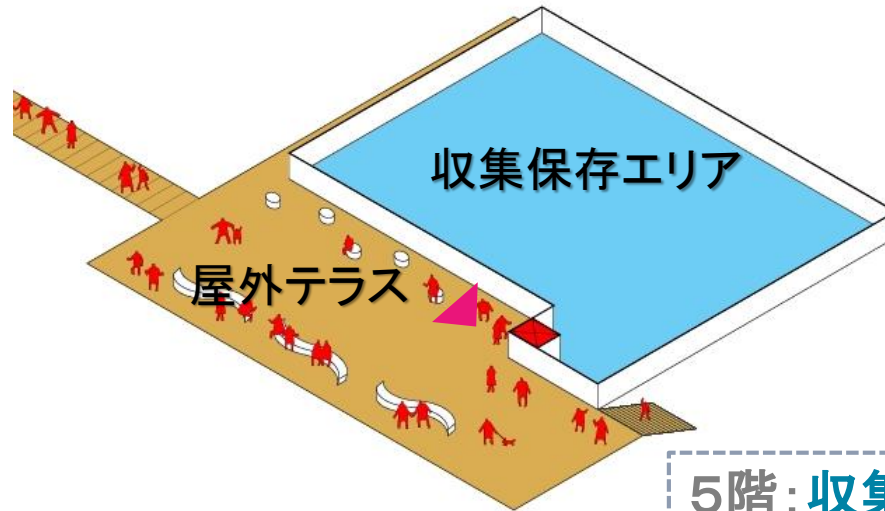
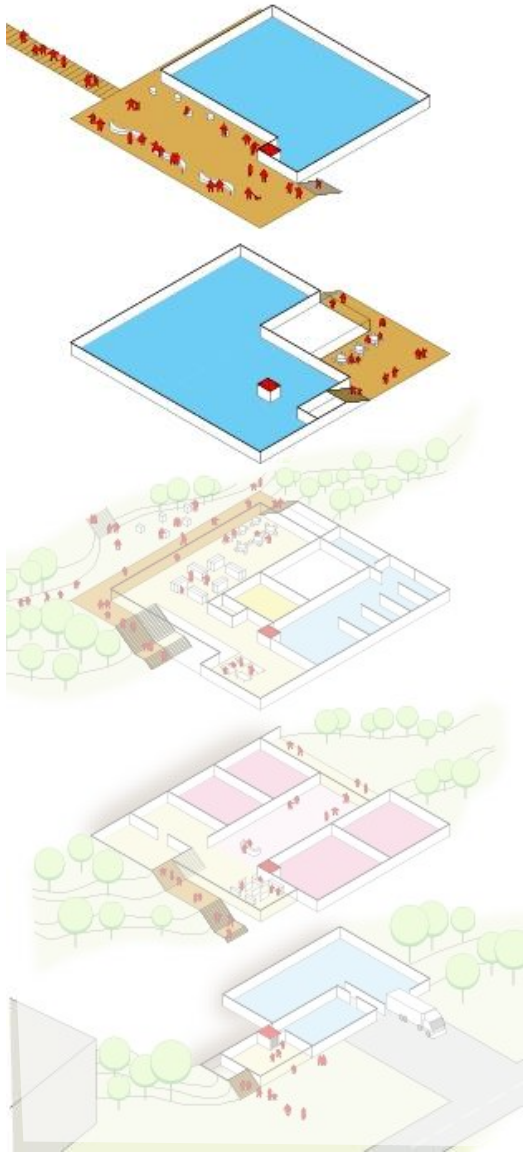
(仮称)町田市立国際工芸美術館の平面計画



3階：交流・学習エリア/事務室エリア

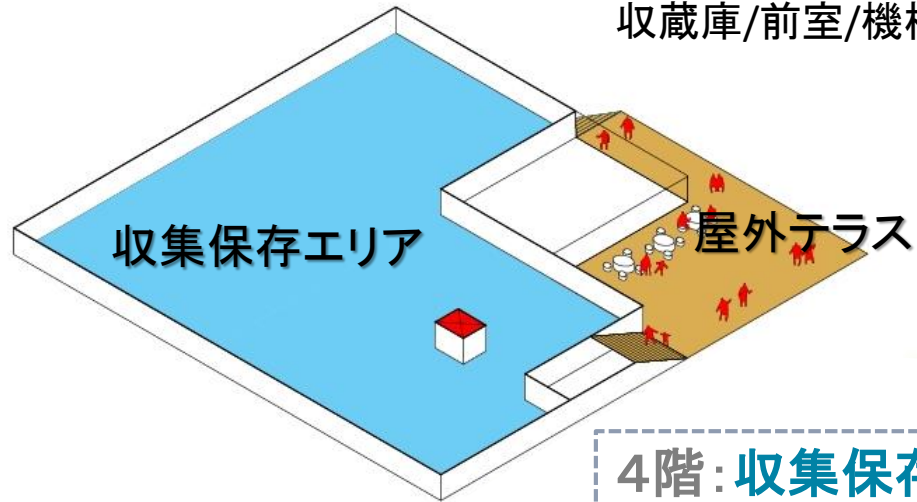
エントランス/カフェ/アートライブラリ/工房など

(仮称)町田市立国際工芸美術館の平面計画



**5階: 収集保存エリア
/機械室**

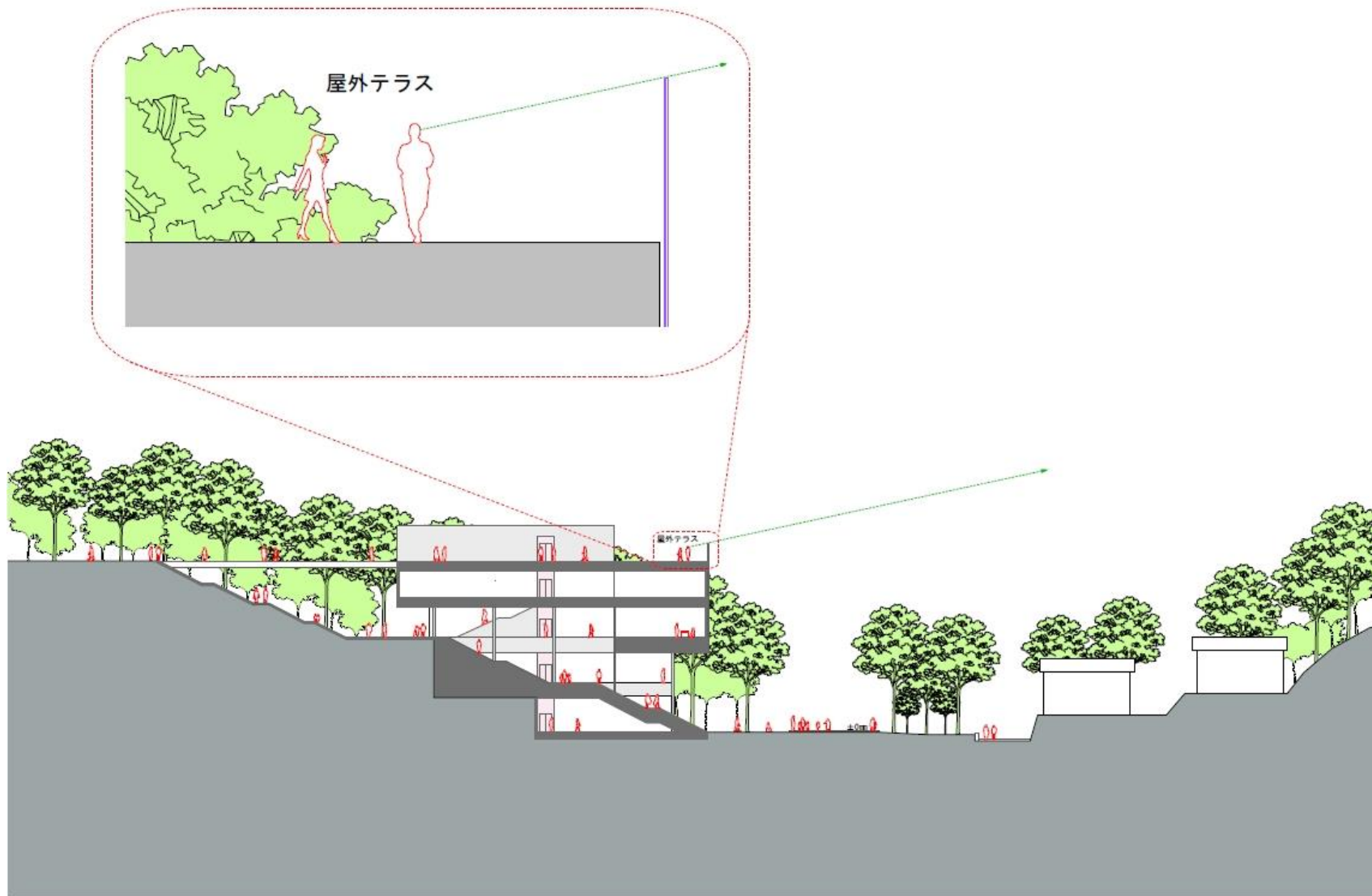
収蔵庫/前室/機械室



4階: 収集保存エリア

収蔵庫/前室

(仮称)町田市立国際工芸美術館の断面



○整備を進める中で、社会的要因や建設事業費との関係で変更せざるをえない点に関して、柔軟に対応していきます。

- (仮称) 町田市立国際工芸美術館整備事業の経緯
- (仮称) 町田市立国際工芸美術館の概要
- 高低差を解消する3つの経路
- (仮称) 町田市立国際工芸美術館の平面計画
- 整備事業の全体スケジュール
- 質疑応答

(仮称)町田市立国際工芸美術館整備 今後のスケジュール

全体スケジュール

2015年度	2016年度	2017年度	2018年度	2019年度
基本設計	実施設計	工事着手	工事	竣工・開館

2015年度スケジュール

9月	10月	11月	12月	1月	2月	3月
基本設計第1回 説明会		基本設計第2回 説明会			基本設計第3回 説明会	
9月26日(土) 9月29日(火)		11月18日(水) 11月21日(土)			2月2日(火) 2月6日(土)	

○ 次回第3回基本設計説明会は **☎申し込み制☎**

☎申し込み先

町田市イベントダイヤル 042-724-5656

☎申込期間

2016年1月11日～2016年1月29日まで

○ 広報まちだ1月11日号に第3回説明会の案内
掲載予定

ご清聴ありがとうございました



- (仮称) 町田市立国際工芸美術館整備事業の経緯
- (仮称) 町田市立国際工芸美術館の概要
- 高低差を解消する3つの経路
- (仮称) 町田市立国際工芸美術館の平面計画
- 整備事業の全体スケジュール
- 質疑応答

(仮称)町田市立国際工芸美術館整備事業

基本設計 第二回説明会

2015年11月21日(土)

