

資料1-1

2025年度に開催した事業(2025年4月～2026年3月)

展示3件、展示関連事業1件、体験講座19件、ブース出展14件、学校連携8件、作品貸出6件、中止になった事業3件

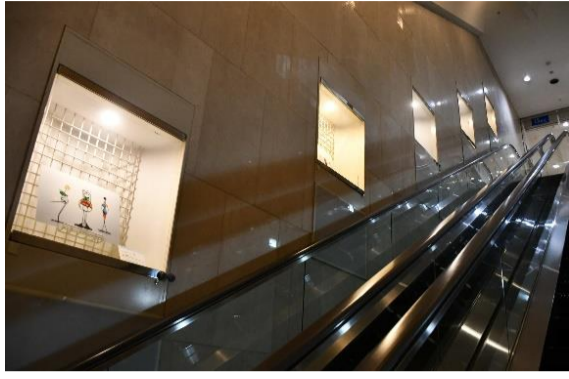
種別	事業名	日程	対象年齢	会場	来場者数 参加人数	担当学芸員
展示	1 パネル展示 (仮称)町田市立国際工芸美術館新収蔵作品展	2025年12月12日(金)～ 12月25日(木)	—	町田市立中央図書館	集計中	新井
	2 町田市立博物館市内小学校連携成果発表展	2026年1月30日(金)～ 2月8日(日)	—	町田市立国際版画美術館 市民展示室	集計中	飯岡
	3 実物展示 Re: Decorative Arts (仮称)町田市立国際工芸美術館×女子美術大学展	2026年3月17日(火)～ 3月29日(日)	—	町田市立国際版画美術館 市民展示室	未実施	山口 飯岡
展示 業 関 連	1 町田市立博物館市内小学校連携成果発表展 ギャラリートーク	2026年1月31日(土)、2月1日 (日)、7日(土)、8日(日) (1日1回×4日)	—	町田市立国際版画美術館 市民展示室	集計中	飯岡 新井
体験 講 座	1 吹きガラスに挑戦！ in 芹ヶ谷公園	2025年4月12日(土) (1日3回×1日)	小学1年生以上	芹ヶ谷公園 多目的広場	9	飯岡
	2 (新)ステンドグラスに挑戦！	2025年7月26日(土) (1日2回×1日)	小学5年生以上	成瀬コミュニティセンター	12	飯岡
	3 ガラスコップにもようを彫ってみよう！	2025年7月28日(月)、8月1日 (金)、6日(水)、21日(木)、22日 (金) (1日2回×5日)	小学3年生から18 歳以下の方	(開催日順)こどもセンターばあ ん、ただON、まあち、ばお、つ るっこ	148	飯岡
	4 (新)町田の土を配合！未来の粘土でお皿をつくろう	2025年8月2日(土) (1日2回×1日)	小学1年生以上	鶴川市民センター	25	新井
	5 ガラスフュージングでキーホルダーをつくろう！	2025年8月9日(土) (1日4回×1日)	5歳以上	町田市立国際版画美術館 アトリエ	61	飯岡 山口
	6 (新)オリジナルのカレー皿をつくろう！	2025年8月23日(土) (1日2回×1日)	小学1年生以上	成瀬コミュニティセンター	23	飯岡
	7 (新)手すき和紙でうちわをつくろう！	2025年8月24日(日) (1日2回×1日)	小学1年生以上	成瀬コミュニティセンター	20	飯岡
	8 幼児向けやきもの体験 お皿にもようをつけよう！	2025年8月30日(土) (1日2回×1日)	3歳～小学生未満	子どもセンターまあち	24	山口
	9 職人が教える 金継ぎ体験	2025年9月6日(土) (1日2回×1日)	小学5年生以上	町田市民文学館	15	新井
	10 溶けたガラスで遊んでみよう！	2025年11月1日(土) (1日5回×1日)	小学1年生以上	薬師池公園	14	飯岡
	11 ガラスフュージングで箸置をつくろう！	2025年11月8日(土) (1日4回×1日)	5歳以上	町田市立国際版画美術館 アトリエ	73	飯岡
	12 (新)ガラスのクリスマスツリーをつくろう！	2025年11月15日(土) (1日2回×1日)	小学5年生以上	町田市立国際版画美術館 アトリエ	12	飯岡
	13 (新)自由に楽しむ陶芸講座—好きなかたちをつくろう！	2025年12月7日(日) (1日2回×1日)	3歳～中学生まで	鶴川市民センター	40	山口
	14 (新)ガラスのトンボ玉をつくろう！	2026年3月7日(土) (1日5回×1日)	小学3年生以上	芹ヶ谷公園 多目的広場	未実施	飯岡
	15 (新)目の前で陶器が焼ける！920℃での屋外窯焼き体験	2026年3月7日(土) (1日5回×1日)	小学1年生以上	芹ヶ谷公園 多目的広場	未実施	新井
	16 (新)可愛いワンポイントで特別なマグカップづくり！	2026年3月7日(土) (1日2回×1日)	小学1年生以上	成瀬コミュニティセンター	未実施	山口
	17 子どもも大人も自由に楽しむ陶芸講座 —好きなかたちをつくろう！	2026年3月14日(土) (1日2回×1日)	3歳以上	鶴川市民センター	未実施	山口
	18 (新)はじめてのグラヴィール体験 ガラスの小鉢に模様を彫ろう！	2026年3月20日(金・祝) (1日2回×1日)	小学5年生以上	成瀬コミュニティセンター	未実施	飯岡

	19	(新)ステンドグラスに挑戦！—フォトフレームをつくろう！—	2026年3月22日(日) (1日2回×1日)	小学5年生以上	成瀬コミュニティセンター	未実施	飯岡
ブ ー ス 出 展	1	びっちょりまつり 古代の遊び「投壺」をやってみよう！	2025年7月27日(日)	全年齢	薬師池公園	165	新井
	2	南第一小学校 わくわくスクール 陶片ペンダントをつくろう！	2025年7月29日(火)	全年齢	町田市立南第一小学校	37	飯岡
	3	はっとの日 陶器とガラスで魚つり！	2025年8月10日(日)	全年齢	はっと町田	137	新井
	4	Future Park Lab 2025 Summer 博物館から逃げた動物たちをさがしてみよう！	2025年8月16日(土)	全年齢	芹ヶ谷公園	72	新井
	5	こどもセンターただON 夏祭り 陶器の魚を釣ってみよう！	2025年8月24日(日)	全年齢	こどもセンターただON	233	新井
	6	シバヒロマルシェ 陶器の魚を釣ってみよう！	2025年9月15日(月・祝)	全年齢	町田シバヒロ	427	新井
	7	第27回ゆうゆう版画美術館まつり 陶片ペンダントをつくろう！	2025年10月19日(日)	全年齢	町田市立国際版画美術館 前庭	147	新井
	8	つるまパーク大作戦2025 古代の遊び「投壺」を体験しよう！	2025年11月3日(月・祝)	全年齢	鶴間公園	343	新井
	9	Park Fest 894 陶片ストラップをつくろう！	2025年11月9日(日)	全年齢	薬師池公園西園四季彩の杜	91	新井
	10	まちだウィークエンドストリート Green & Flower Day 草花もよの陶片ストラップ作り	2025年11月22日(土)	全年齢	浄運寺	113	新井
	11	町田市市民協働フェスティバル「まちカフェ!」 学芸員が博物館の所蔵作品について語ります！	2025年11月29日(土)	全年齢	町田市庁舎	174	飯岡 新井
	12	こどもセンターつるっこ ホットフェス 古代の遊び「投壺」をやってみよう！	2025年12月21日(日)	全年齢	こどもセンターつるっこ	212	新井
	13	まちだ ガラス&やきもの市	2026年3月28日(土)	全年齢	ぽっぽ町田前広場	未実施	新井 飯岡
	14	町田さくらまつり2026 (仮称)国際工芸美術館PRイベント	2026年3月28日(土)	全年齢	芹ヶ谷公園 多目的広場	未実施	新井 飯岡
学 校 連 携	1	中学校教育研究会美術部会研修	2025年8月19日(火)	—	町田市立国際版画美術館 版画工房	11	新井 飯岡
	2	南第一小学校出張授業	2025年9月9日(火)、11日(木)、12日(金)、17日(水) 4年生4クラス、5年生合同 各1回	—	町田市立南第一小学校	238	飯岡 新井 山口
	3	(仮)町田市立博物館・女子美術大学コラボ展 作品実見／中間講評	2025年10月20日(月) 11月17日(月)	—	町田市立博物館 女子美術大学	24	山口 飯岡
	4	町田第三小学校出張授業	2025年11月25日(火)、12月9日(火) 6年生2クラス 各2回	—	町田市立町田第三小学校	60	飯岡 新井
	5	玉川大学 芸術学部連携授業 まちカフェ 出店	2025年11月29日(土)	—	町田市庁舎	80	飯岡 新井
	6	金井中学校出張授業	2026年1月13日(火) 2年生4クラス 各1回	—	町田市立金井中学校	139	飯岡 新井
	7	中学校教育研究会美術部会研修	2026年1月28日(水)	—	町田市立町田第二中学校	18	新井 飯岡
	8	南大谷中学校出張授業	2026年2月3日(火)、2月4日(水) 3年生4クラス 各1回	—	町田市立南大谷中学校	集計中	飯岡 新井
	1	妃たちのオーダーメイド —セーヴル フランス宮廷の磁器	2025年4月5日(土)～ 6月8日(日)	—	渋谷区立松濤美術館	—	山口
	2	躍動するアジア陶磁 —町田市立博物館所蔵の名品から—	2025年4月12日(土)～ 6月22日(日)	—	浜松市美術館	—	新井

作品貸出	3	躍動するアジア陶磁 —町田市立博物館所蔵の名品から—	2025年7月12日(土)～ 9月23日(火・祝)	—	山口県立萩美術館・浦上記念館	—	新井
	4	軌跡のきらめき —神秘の光彩、ガラスと貝細工—	2025年7月18日(金)～ 2026年1月12日(月・祝)	—	箱根ガラスの森美術館	—	飯岡
	5	妃たちのオーダーメイド セーヴル フランス宮廷の磁器	2025年10月25日(土)～ 2026年2月1日(日)	—	細見美術館	—	山口
	6	上野アーティストプロジェクト2025 刺繍 —針がすくいだす世界	2025年11月18日(火)～ 2026年1月8日(木)	—	東京都美術館	—	齊藤
中止になった事業	1	吹きガラスに挑戦！ in 芹ヶ谷公園	2025年4月13日(日) 1回90分×3回	小学1年生以上	芹ヶ谷公園 多目的広場	—	飯岡
	2	溶けたガラスで遊んでみよう！	2025年10月25日(土) 1回90分×3回	小学1年生以上	芹ヶ谷公園 多目的広場	—	飯岡
	3	玉川大学 芸術学部連携授業 Future Park Lab 2025 Autumn	2025年10月25日(土)	—	芹ヶ谷公園 多目的広場	—	飯岡

●展示

展示1 パネル展示（仮称）町田市立国際工芸美術館新収蔵作品展



展示2 町田市立博物館市内小学校連携成果発表展



●体験講座

体験講座2
ステンドグラスに挑戦！



体験講座4
町田の土を配合！未来の粘土でお皿をつくらう



体験講座6
オリジナルのカレー皿をつくらう！



体験講座7
手すき和紙でうちわをつくらう！



体験講座12
ガラスのクリスマスツリーをつくらう！



体験講座13
自由に楽しむ陶芸講座—好きなかたちをつくらう！



●ブース出展

ブース出展1
びっちょりまつり



ブース出展3
はっこの日



ブース出展4
Future Park Lab 2025 Summer



ブース出展5
こどもセンターただ ON 夏祭



ブース出展8
つるまパーク大作戦2025



ブース出展11
まちカフェ!



ブース出展6
シバヒロマルシェ



ブース出展9
Park Fest 894



ブース出展12
こどもセンターつるっこ ホットフェス



ブース出展7
ゆうゆう版画美術館まつり



ブース出展10
まちだウィークエンドストリート



●作品貸出

作品貸出1 妃たちのオーダーメイド
セーヴル フランス宮廷の磁器



作品貸出4 軌跡のきらめき
—神秘の光彩、ガラスと貝細工—



作品貸出2 躍動するアジア陶磁
—町田市立博物館所蔵の名品から—



作品貸出5 妃たちのオーダーメイド
セーヴル フランス宮廷の磁器



作品貸出3 躍動するアジア陶磁
—町田市立博物館所蔵の名品から—



作品貸出6
上野アーティストプロジェクト2025
刺繍 —針がすくい出す世界—



資料2

2026年度の事業予定(2026年4月～2027年3月)

展示3件、展示関連事業1件、体験講座14件、ブース出展5件、学校連携3件

2026年2月13日
運営委員会資

種別	事業名	日程	会場	事業概要
展示	1 実物展示 (仮)夏休みガラス実験室—けずる編—	2026年7月下旬～8月上旬 2週間	町田市立国際版画美術館 市民展示室A・B室	ダイヤモンドポイント等のガラス彫刻技法に注目し、科学技術の発展史とともにガラス工芸作品の表現の特色を紹介します。展覧会に合わせて作品鑑賞シートを作成します。
	2 パネル展示 (仮称)町田市立国際工芸美術館所蔵作品パネル展	2026年秋以降 2週間	町田市立中央図書館	(仮称)町田市立国際工芸美術館の開館に向けて、博物館が所蔵する工芸作品をパネルで紹介いたします。
	3 (仮)町田市立博物館市内小中学校連携事業成果発表展	2027年2月～3月秋以降 約1週間	町田市庁舎イベントスタジオ	町田市立博物館が実施した市内小中学校連携事業について周知します。
展示 事業 関連	1 (仮)夏休みガラス実験室—けずる編— ギャラリートーク	展示1の会期中 (1日2回×2日)	町田市立国際版画美術館 市民展示室A・B室	展覧会に合わせて担当学芸員がギャラリートークを行います。
体験 講座	1 ステンドグラスに挑戦!	2026年度中 (1日2回×1日)	調整中	ガラスをカットし、はんだで繋げることでステンドグラスの小物入れを作ります。
	2 カレー皿をつくろう!	2026年度中 (1日2回×1日)	調整中	板作りの技法でカレー皿を作ります。
	3 マグカップをつくろう!	2026年度中 (1日2回×1日)	調整中	オリジナルのマグカップを作ります。
	4 吹きガラスに挑戦!	2026年度中2日間 (1日3回×2日)	芹ヶ谷公園	移動式の炉を持つ講師の協力で、吹きガラス技法を用いてコップを作ります。
	5 溶けたガラスで遊んでみよう!	2026年度中 (1日5回×1日)	芹ヶ谷公園	移動式の炉を持つ講師の協力で、溶けたガラスを竿で伸ばし、成形することで、ガラス素材の面白さを体感していただきます。
	6 ガラスフュージング体験(初級)	2026年度中2日間 (1日4回×2日)	町田市立国際版画美術館 アトリエ	ガラス片を組み合わせてキーホルダーや箸置きを作ります。
	7 ガラスフュージング体験(初級～中級)	2026年度中 (1日2回×1日)	町田市立国際版画美術館 アトリエ	ガラス片をカットし、それらを組み合わせてオーナメントを作ります。
	8 やきもので動物をつくろう!	2026年度中 (1日2回×1日)	調整中	卵形の粘土から、博物館が所蔵する動物容器を模した作品を作ります。
	9 幼児向けやきもの体験 お皿にもようをつけよう	2026年度中 (1日2回×1日)	市内子どもセンター	親子で平皿を作り、落ち葉や絵の具などで模様を付けます。
	10 町田の土で皿づくり!	2026年度中 (1日2回×1日)	調整中	町田で採取された粘土を用いて小皿を作ります。
	11 陶芸 自由造形	2026年度中 (1日2回×1日)	調整中	土のかたまりから、自由に造形表現を行ないます。
	12 マーブルもよりの皿をつくろう!	2026年度中 (1日2回×1日)	調整中	練り込みの技法で小皿を作ります。

	13	金継ぎ体験	2026年度中 (1日2回×1日)	調整中	合成漆と代用金粉を使って、割れたり欠けたりした陶磁器を修復します。
	14	紙漉き体験	2026年度中 (1日2回×1日)	調整中	手漉き技法で和紙を漉きます。
ブ ー ス 出 展	1	陶片ストラップをつくろう！	2026年度中 (2026年度中2日間)	調整中	陶芸家が焼き損じた素焼きの陶器を博物館側でストラップ形に加工します。参加者はその陶器片にペンで絵を描き、紐を通してストラップを完成させます。
	2	古代の遊び「投壺」を体験しよう！	2026年度中	調整中	古代の遊びである「投壺」を体験していただきます。投壺用の壺に矢を投げ入れ、入った本数に応じて記念品を差し上げます。
	3	陶器の魚を釣ってみよう！	2026年度中	調整中	ビニールプールに水を張り、陶器で作られた魚を浮かべます。参加者は簡易な釣り竿を使って、プールに浮かんだ魚を釣り上げます。制限時間内に釣れた魚の数に応じて、記念品をプレゼントします。
	4	(仮称)国際工芸美術館PRイベント	2026年度中	調整中	(仮称)国際工芸美術館の開館に向けて、工芸作品の魅力を伝えるPRイベントを行います。
	5	子どもセンターでブース出展	2026年度中 (2026年度中5日間)	調整中	子どもセンターでのイベント等にブース出展します。
学 校 連 携	1	玉川大学 連携事業成果発表会 (仮称)町田市立国際工芸美術館ミュージアムグッズ制作	2026年4月 出張講義 7月 発表会	玉川大学	調整中
	2	(仮)夏休みガラス実験室—けずる編— 広報用チラシデザインコンペ	2026年3月～5月頃	—	実物展示の広報用チラシデザインを募集するコンペを実施します。
	3	小中学校出張授業	2026年度中 2026年度中に15授業予定	町田市内小中学校	市内小中学校に学芸員が出向いて授業を行います。