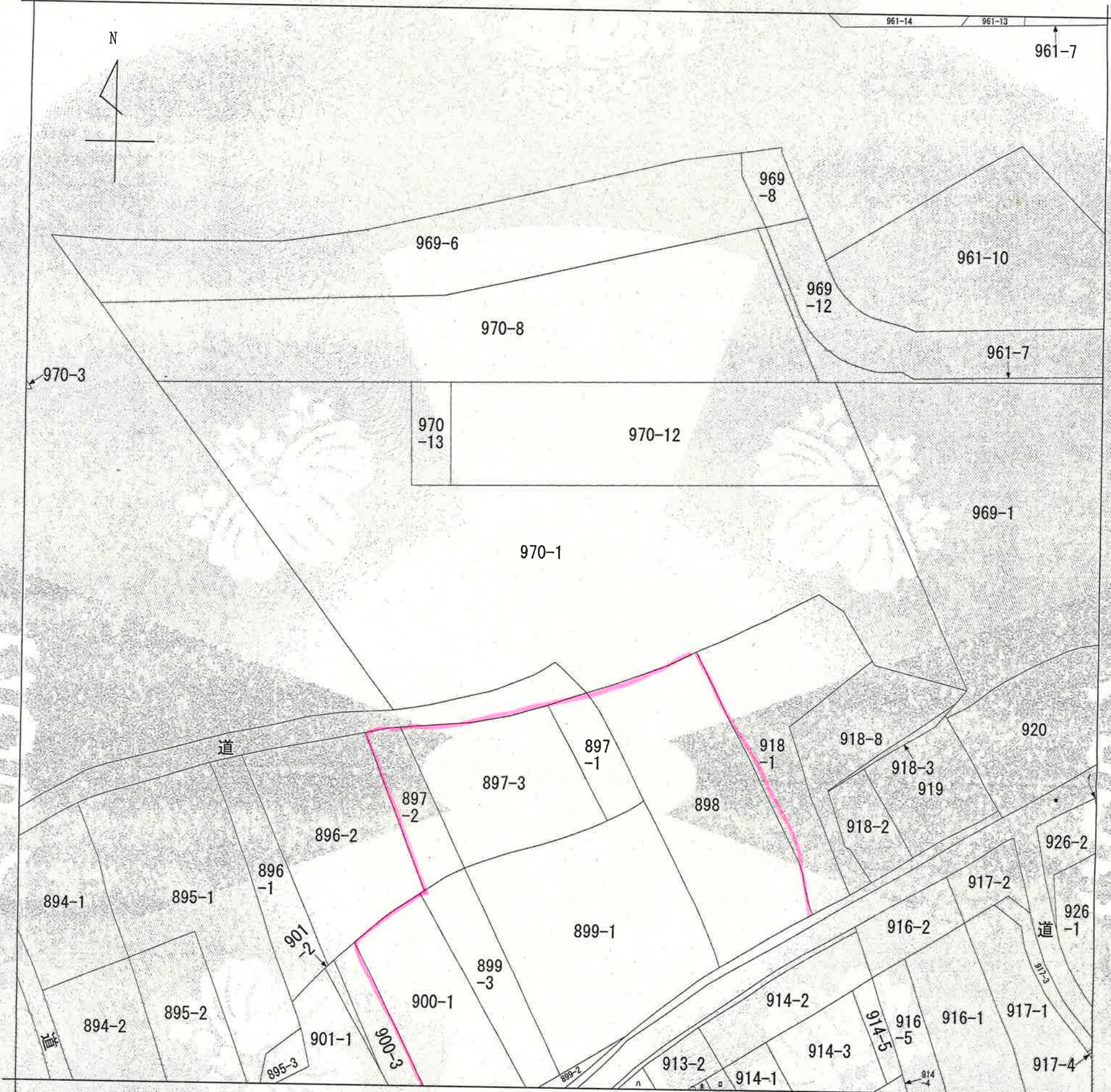


イ 3524 ハ 912-2 ホ 913-4
 □ 913-1 ニ 913-3



(注) 地図に準ずる図面は、土地の区画を明確にした不動産登記法所定の地図が備え付けられるまでの間、これに代わるものとして備え付けられている図面で、土地の位置及び形状の概略を記載した図面です。
 (注) 斜線を施した部分は、閉鎖された部分です。



請求部分	所在	町田市野津田町字松葉			地番	970番1		
出力縮尺	1/600	精度区分	座標系番号又は記号	分類	地図に準ずる図面		種類	旧土地台帳附属地図
作成年月日		備付年月日(原図)		補記事項				

これは地図に準ずる図面に記録されている内容を証明した書面である。

令和3年10月8日
 東京法務局町田出張所
 登記官

市川和人



請求番号: 15-1
 (1/1)

公用