

身近な相談相手 民生委員・児童委員



東京都民生委員・児童委員キャラクター ミンジー

民生委員・児童委員って何？

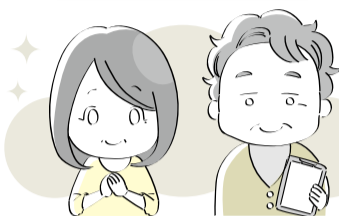
民生委員とは、民生委員法に基づいて厚生労働大臣から委嘱された非常勤の地方公務員です。また、民生委員は、児童福祉法によって児童委員も兼ねています。市民の立場から生活や福祉全般に関する相談・支援活動を行い、市民と行政や専門機関をつなぐパイプ役を務め、地域のネットワークづくりに携わっています。町田市では、10月1日時点で208人の民生委員・児童委員と、17人の主任児童委員(地域の子どもの福祉に関する相談・支援を専門的に担当する委員)が9つの地域に分かれて活動しています。 問 福祉総務課 ☎724・2537



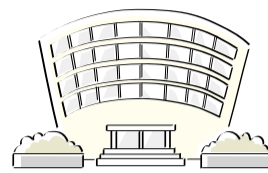
暮らしの中の心配・困りごとをサポート

民生委員・児童委員
主任児童委員

相談・支援



パイプ役



関係機関・団体と
連携・協力

どんな活動をしているの？



相談支援活動

高齢者や障がい者のいる世帯・支援の必要な子育て世帯などの状況を把握し、必要に応じて相談を受け、アドバイスをしています。

見守り活動

「高齢者見守り訪問」や小学生の登下校時の見守りなど、行政機関の依頼に基づき、訪問活動や地域の見守りを行っています。



地域イベントへの参加

地域で行われるさまざまなイベントへの協力・参加を通じて、地域の皆さんとの交流を深めています。



こんな活動もしています！
■ 赤い羽根共同募金街頭募金運動
■ 福祉バザー など

どんな相談に乗ってくれるの？

- 高齢者向けのサービスを受けたいけれど、どうすればいいの？
- 初めての子育てで不安がいっぱい。しつけのこととか、誰かに相談したい…。
- 病気などで生活に困っている。生活福祉資金などの貸付制度について知りたい！ など

秘密は厳守します！

民生委員・児童委員、主任児童委員には守秘義務があり、相談した方の秘密は守られます。

堺地区

澁谷世津子委員

お一人住まいの高齢者の方を訪問した時に、自分の父や母と同じ年齢で話が弾み「久しぶりに娘と話してみたみたいで、楽しかったよ」と笑顔で言っていました。



町田第一地区

森貞澄江委員

世間話をする中で、日々の苦勞やつらい気持ちを打ち明けて下さることがあります。相談を受けて関係機関につなぐこともあります。まずは「受け止める人」であるということにやりがいを感じます。



他にも紹介しきれなかったエピソードがたくさん！
詳細は町田市ホームページをご覧ください
市HP 民生委員・児童委員 検索

民生委員・児童委員の皆さんに聞きました！
あなたのやりがい・心温まるエピソード

南第一地区

小松原英雄委員

微力ながらも人の役に立てる活動をしていることに、誇りとやりがいを感じています。地域のためと思ってやっている活動ですが、結局のところ自分自身がそれを通じて成長させていただいています。



鶴川第一地区

吉村由香利委員(主任児童委員)

我が子を育てたように、困難を抱えている子どもやその家庭、特に母親の相談役になれたらと思っています。昔はよくいた、知らない子にも「どうしたの？」と声をかけられる大人になれたらと思います。



民生委員・児童委員に相談したい時はどうしたらいいの？

まずは福祉総務課(☎724・2537)へご相談下さい。お住まいの地区の民生委員・児童委員をご紹介します。