

# 13 行 政

## 1 行 政

### 1. 課、男女、職種別職員数

(5月1日現在)

部 課	総 数	男	女	職 種		
				一般行政職	技能労務職	医療技術職
2013 年度	2 854	1 548	1 306	1 905	283	666
2014 年度	2 849	1 534	1 315	1 900	263	686
<b>2015 年度</b>	<b>2 911</b>	<b>1 561</b>	<b>1 350</b>	<b>1 963</b>	<b>247</b>	<b>701</b>
<b>政策経営部</b>	<b>3</b>	<b>3</b>		<b>3</b>		
企画政策課	20	13	7	20		
経営改革室	10	7	3	10		
秘書課	6	4	2	6		
広報課	9	4	5	9		
広聴課	7	4	3	7		
<b>総務部</b>	<b>11</b>	<b>10</b>	<b>1</b>	<b>11</b>		
総務課	16	9	7	14	2	
法制課	8	6	2	8		
職員課	36	20	16	31		5
市政情報課	11	6	5	11		
情報システム課	22	17	5	22		
工事品質課	2	2		2		
<b>財務部</b>	<b>9</b>	<b>8</b>	<b>1</b>	<b>9</b>		
財政課	15	12	3	15		
管財課	21	19	2	10	11	
庁舎活用課	10	7	3	10		
営繕課	35	30	5	35		
契約課	14	6	8	14		
市民税課	44	24	20	44		
資産税課	49	30	19	49		
納税課	44	26	18	44		
<b>市民部</b>	<b>4</b>	<b>4</b>		<b>4</b>		
市民総務課	4	2	2	4		
市民協働推進課	22	10	12	22		
防災安全課	20	18	2	19	1	
市民課	52	24	28	52		
忠生市民センター	10	4	6	10		
鶴川市民センター	14	7	7	14		
南市民センター	8	8		8		
なるせ駅前市民センター	10	6	4	10		
堺市民センター	8	4	4	8		
小山市民センター	6	5	1	6		
<b>文化スポーツ振興部</b>	<b>3</b>	<b>3</b>		<b>3</b>		
文化振興課	16	7	9	16		
スポーツ振興課	12	8	4	12		
国際版画美術館	15	7	8	15		

資料 総務部職員課

1. 課、男女、職種別職員数 (続き)

(5月1日現在)

部 課	総 数	男	女	職 種		
				一般行政職	技能労務職	医療技術職
<b>地域福祉部</b>	<b>2</b>	<b>2</b>		<b>2</b>		
福祉総務課	23	15	8	23		
生活援護課	65	56	9	65		
障がい福祉課	50	29	21	44	2	4
ひかり療育園	17	11	6	11	5	1
<b>いきいき生活部</b>	<b>2</b>	<b>2</b>		<b>2</b>		
いきいき総務課	11	9	2	11		
保険年金課	58	30	28	58		
高齢者福祉課	33	14	19	29		4
介護保険課	35	26	9	33	2	
<b>保健所</b>	<b>4</b>	<b>2</b>	<b>2</b>	<b>1</b>		<b>3</b>
保健総務課	12	4	8	7		5
健康推進課	11	7	4	10		1
保健予防課	67	17	50	18		49
生活衛生課	21	11	10	19		2
<b>子ども生活部</b>	<b>2</b>	<b>1</b>	<b>1</b>	<b>2</b>		
子ども総務課	16	6	10	16		
児童青少年課	51	19	32	51		
保育・幼稚園課	21	12	9	21		
子育て推進課	137	22	115	116	13	8
子ども家庭支援センター	14	4	10	12		2
すみれ教室	26	7	19	21		5
大地沢青少年センター	6	6		5	1	
<b>経済観光部</b>	<b>2</b>	<b>2</b>		<b>2</b>		
産業観光課	19	12	7	19		
農業振興課	10	7	3	10		
北部丘陵整備課	6	6		6		
<b>環境資源部</b>	<b>7</b>	<b>6</b>	<b>1</b>	<b>7</b>		
環境政策課	10	6	4	9	1	
環境・自然共生課	7	3	4	7		
環境保全課	17	12	5	17		
循環型施設整備課	10	8	2	10		
資源循環課	67	65	2	36	31	
3R推進課	81	78	3	17	64	
<b>建設部</b>	<b>5</b>	<b>5</b>		<b>5</b>		
建設総務課	10	6	4	10		
道路管理課	18	13	5	18		
道路用地課	25	22	3	25		
道路整備課	24	23	1	24		
道路補修課	36	33	3	20	16	
交通安全課	8	7	1	8		
<b>都市づくり部</b>	<b>7</b>	<b>7</b>		<b>7</b>		
都市政策課	15	12	3	15		
土地利用調整課	14	11	3	14		
交通事業推進課	10	8	2	10		
地区街づくり課	15	11	4	15		
住宅課	8	5	3	8		
建築開発審査課	32	28	4	32		
公園緑地課	37	31	6	32	5	

資料 総務部職員課



1. 課、男女、職種別職員数 (続き)

(5月1日現在)

部 課	総 数	男	女	職 種		
				一般行政職	技能労務職	医療技術職
<b>下水道部</b>	<b>2</b>	<b>2</b>		<b>2</b>		
下水道総務課	18	13	5	18		
下水道整備課	20	13	7	20		
下水道管理課	25	23	2	25		
水再生センター	36	32	4	36		
<b>会計課</b>	<b>19</b>	<b>9</b>	<b>10</b>	<b>19</b>		
<b>議会事務局</b>	<b>17</b>	<b>15</b>	<b>2</b>	<b>17</b>		
<b>選挙管理委員会事務局</b>	<b>9</b>	<b>7</b>	<b>2</b>	<b>9</b>		
<b>農業委員会事務局</b>	<b>4</b>	<b>1</b>	<b>3</b>	<b>4</b>		
<b>監査事務局</b>	<b>8</b>	<b>6</b>	<b>2</b>	<b>8</b>		
<b>教育委員会</b>						
<b>学校教育部</b>	<b>3</b>	<b>3</b>		<b>3</b>		
教育総務課	17	9	8	16		1
施設課	13	8	5	12	1	
学務課	12	8	4	12		
保健給食課	14	6	8	11	1	2
指導課	18	12	6	18		
教育センター	15	9	6	15		
小中学校	135	57	78	38	89	8
<b>生涯学習部</b>	<b>2</b>	<b>2</b>		<b>2</b>		
生涯学習総務課	11	8	3	11		
生涯学習センター	17	12	5	17		
図書館	64	31	33	62	2	
<b>市民病院</b>	<b>4</b>	<b>3</b>	<b>1</b>			<b>4</b>
医局	172	100	72	1		171
看護部	425	20	405			425
<b>事務部</b>	<b>2</b>	<b>2</b>		<b>2</b>		
総務課	9	7	2	9		
施設用度課	6	5	1	6		
経営企画室	6	5	1	6		
医事課	18	10	8	17		1

注1) 部内各課の合計と部の数値は一致しない

資料 総務部職員課

2) 部の職員には次長と部付け職員を含む

3) 職員数は再任用職員を除き、派遣の者を含む

4) 職員数は市長、副市長、教育長、病院事業管理者、常勤監査委員を除く

2. 男女別職員年齢構成(5歳階級)

(2015年5月1日現在)

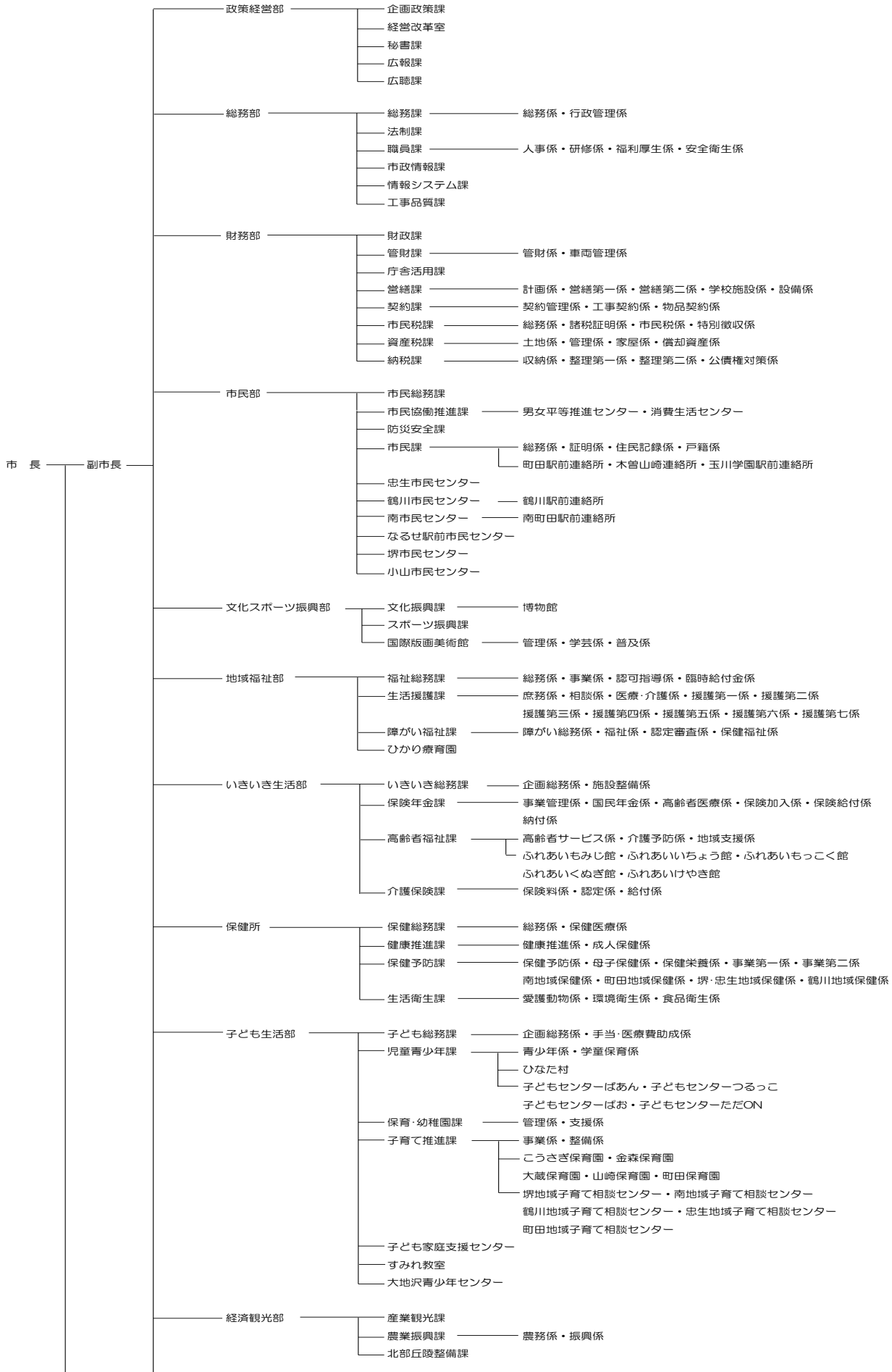
区 分	総 数	平均年齢	18歳 ～20歳	21歳 ～25歳	26歳 ～30歳	31歳 ～35歳	36歳 ～40歳	41歳 ～45歳	46歳 ～50歳	51歳 ～55歳	56歳 ～60歳	61歳 以上
総 数	2 911	35.0	2	142	420	511	414	409	491	227	291	4
男	1 561	37.2	1	50	178	267	181	208	320	144	208	4
女	1 350	32.9	1	92	242	244	233	201	171	83	83	-

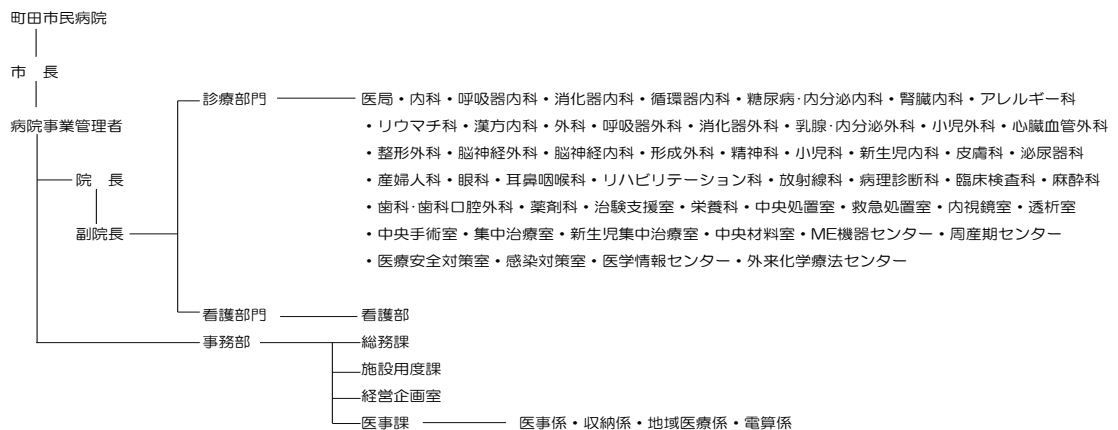
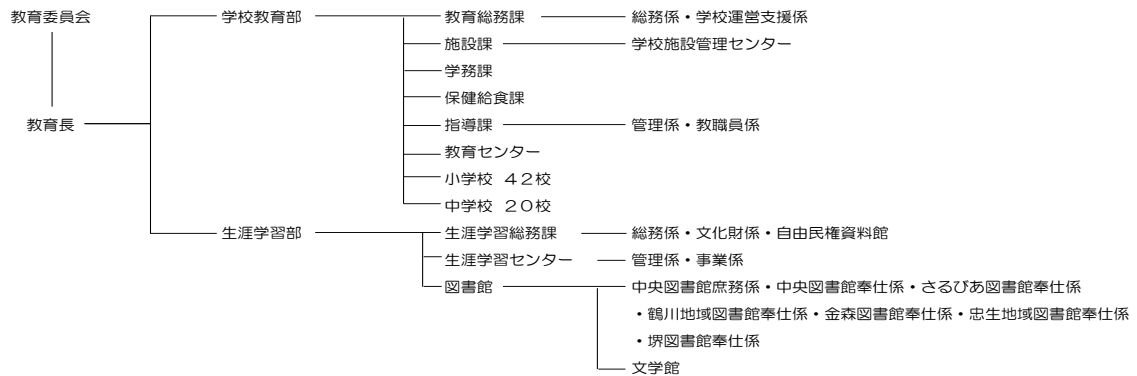
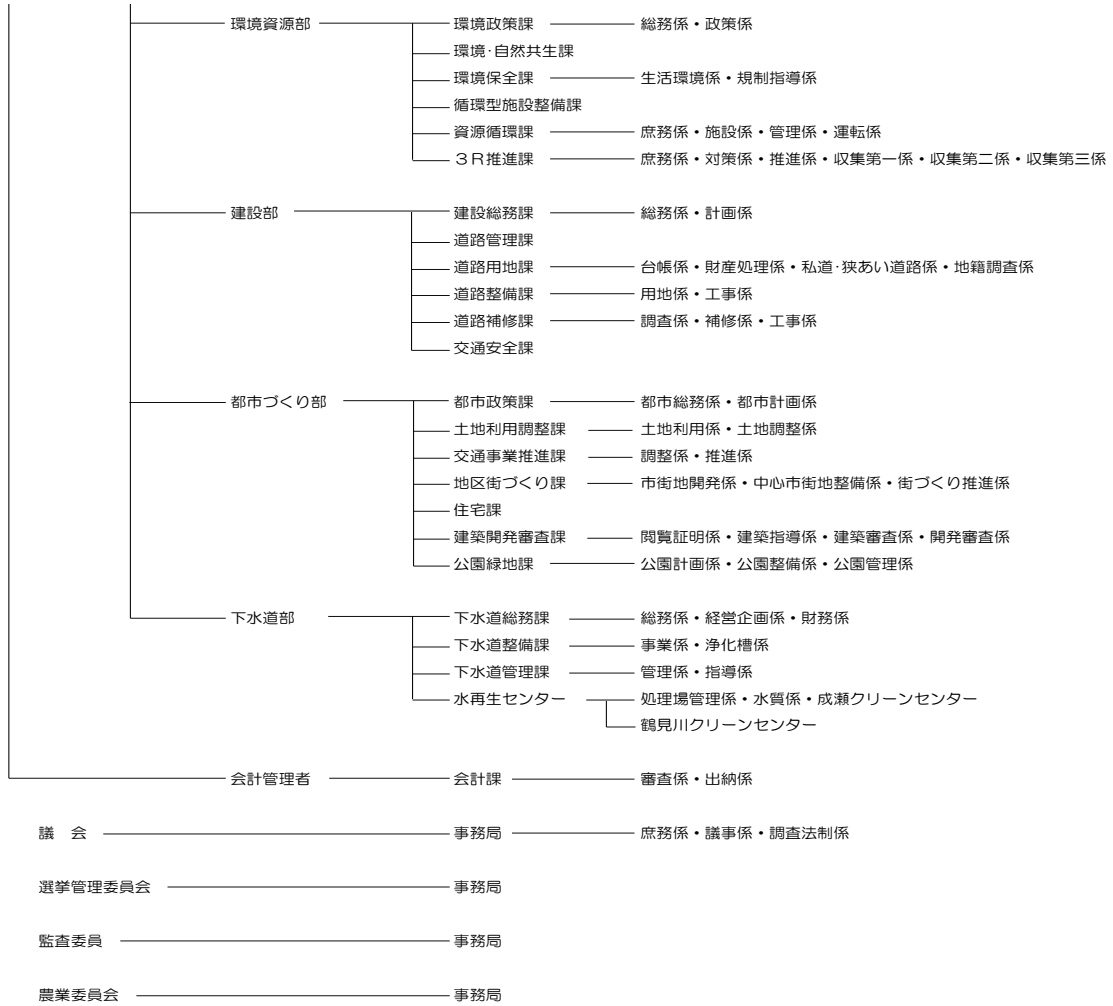
注) 職員数は派遣の者を含む

資料 総務部職員課



3. 町田市行政組織図(2015年4月1日現在)





資料 総務部総務課



4. 歴代市長、副市長(助役)及び収入役

(1) 歴代市長

順位	氏名	就任月日	退任月日
初代	青山 藤吉郎	S33.3.9	S45.3.8
2	大下 勝正	S45.3.9	H2.3.8
3	寺田 和雄	H2.3.9	H18.3.8
4	石阪 丈一	H18.3.9	

資料 政策経営部秘書課

(2) 歴代副市長

順位	氏名	就任月日	退任月日	順位	氏名	就任月日	退任月日
初代	梶 関 市	S33.6.6	S45.6.5	11	高 山 讓 二	H4.2.1	H15.3.31
2	河 原 亘	S45.6.20	S49.6.19	12	加 島 保 路	H15.4.1	H18.3.31
3	押 田 政 八	S49.7.1	S51.6.30	13	岩 崎 治 孝	H18.4.1	H21.3.31
4	大 貫 通	S51.10.1	S59.9.30	14	町 田 修 二	H18.7.1	H20.6.30
5	笠 原 邦 雄	S52.4.4	H1.4.3	15	浜 佳 葉 子	H20.7.1	H23.6.30
6	坂 本 八 郎	S60.4.1	H1.3.31	16	鷲 北 秀 樹	H21.4.1	H26.3.31
7	鈴 木 嘉 幸	H1.4.1	H2.3.31	17	加 藤 英 典	H23.7.1	H25.6.30
8	寺 田 和 雄	H1.4.4	H1.12.6	18	有 金 浩 一	H25.7.1	H27.6.30
9	牧 田 秀 也	H2.4.1	H18.3.31	19	高 橋 豊	H26.4.1	
10	浅 沼 尚	H2.8.2	H3.9.30	20	山 田 則 人	H27.7.1	

注) 2007年3月31日までは助役

資料 政策経営部秘書課

(3) 歴代収入役

順位	氏名	就任月日	退任月日	順位	氏名	就任月日	退任月日
初代	大 澤 博 政	S33.6.1	S41.5.31	7	矢 野 一 郎	H1.4.1	H5.3.31
2	細 野 英 雄	S41.6.1	S45.5.31	8	森 洋 一	H5.4.1	H9.3.31
3	友 井 正 男	S45.6.20	S49.6.19	9	渋 谷 政 行	H9.6.5	H13.6.4
4	笠 原 宏	S49.7.1	S57.6.30	10	本 間 静	H13.6.5	H17.6.4
5	坂 本 八 郎	S57.7.1	S60.3.31	11	稻 垣 幸 二	H17.6.6	H21.6.5
6	鈴 木 嘉 幸	S60.4.1	H1.3.31				

注) 地方自治法の改正により2009年6月5日をもって収入役は廃止

資料 政策経営部秘書課



5. 歴代市議会議長、副議長

(1) 歴代議長

順位	氏名	就任月日	退任月日	順位	氏名	就任月日	退任月日
初代	夏目 文吉	S33.3.22	S34.3.9	21	八木 邦治	H2.3.12	H4.3.3
2	夏目 文吉	S34.3.10	S35.3.11	22	金森 貢	H4.3.5	H6.3.8
3	熊澤 重治	S35.3.11	S36.3.14	23	熊沢 洋	H6.3.9	H8.3.1
4	笠原 道一	S36.3.14	S37.3.8	24	渋谷 佳久	H8.3.1	H10.3.8
5	夏目 文吉	S37.3.16	S38.11.27	25	渋谷 敏頼	H10.3.9	H12.3.1
6	河合 暁	S39.3.13	S41.3.8	26	中里 猪一	H12.3.2	H14.3.8
7	熊澤 重治	S41.3.18	S38.3.11	27	長村 敏明	H14.3.11	H16.3.1
8	平本 實暁	S43.3.12	S45.3.8	28	大塚 信彰	H16.3.1	H18.3.8
9	森町 三之助	S45.3.17	S47.3.10	29	黒木 一文	H18.3.9	H20.2.27
10	加藤 二郎	S47.3.12	S48.3.13	30	井上 正行	H20.2.28	H22.3.8
11	森町 三之助	S48.3.16	S49.3.8	31	川畑 一隆	H22.3.9	H24.2.27
12	木目田 良一	S49.3.13	S51.3.1	32	田中 修一	H24.2.27	H26.3.8
13	内田 博	S51.3.3	S53.3.8	33	上野 孝典	H26.3.10	
14	吉岡 行雄	S53.3.9	S55.3.6				
15	小山 貴光	S55.3.7	S57.3.8				
16	押田 正	S57.3.9	S59.3.7				
17	中里 誠作	S59.3.8	S61.3.8				
18	渋谷 軍治	S61.3.11	S63.3.3				
19	佐藤 光平	S63.3.3	H1.9.21				
20	小山 貴光	H1.9.21	H2.3.8				

資料 議会事務局

(2) 歴代副議長

順位	氏名	就任月日	退任月日	順位	氏名	就任月日	退任月日
初代	渋谷 市十郎	S33.3.22	S34.3.10	21	茂木 朱実	H2.3.12	H4.3.5
2	菊谷 武平	S34.3.10	S35.3.11	22	岩下 正充	H4.3.5	H6.3.8
3	内田 政光	S35.3.11	S36.3.14	23	和田 国吉	H6.3.9	H8.3.1
4	小川 源之助	S36.3.14	S37.3.8	24	志村 賢藏	H8.3.1	H10.3.8
5	河合 暁	S37.3.16	S39.3.13	25	谷沢 和夫	H10.3.9	H12.3.2
6	平本 實	S39.3.13	S41.3.8	26	伊藤 泰人	H12.3.2	H14.3.8
7	青木 豊富	S41.3.18	S43.3.12	27	佐藤 常雄	H14.3.11	H16.3.1
8	齊藤 照男	S43.3.13	S45.3.8	28	中山 勝子	H16.3.2	H18.3.8
9	笠原 邦雄	S45.3.17	S47.3.12	29	田中 修一	H18.3.9	H20.2.28
10	加藤 忠男	S47.3.12	S48.3.16	30	友井 和彦	H20.2.28	H22.3.8
11	細野 了	S48.3.16	S49.3.8	31	吉田 つとむ	H22.3.9	H24.2.27
12	細野 喜代松	S49.3.13	S51.3.3	32	藤田 学	H24.2.27	H26.3.8
13	笠原 邦雄	S51.3.3	S52.3.18	33	大西 宣也	H26.3.10	
14	長沼 房雄	S52.3.22	S53.3.8				
15	小山 七平	S53.3.10	S55.3.7				
16	花形 英一	S55.3.8	S57.3.8				
17	木美 貢	S57.3.10	S59.3.8				
18	小竹 金次	S59.3.9	S61.3.8				
19	小川 忠男	S61.3.11	S63.3.3				
20	小林 章	S63.3.4	H2.3.8				

資料 議会事務局



6.市議会議員の議席順及び所属会派

(2015年3月10日現在)

議席 番号	氏 名	所 属 会 派	議席 番号	氏 名	所 属 会 派
1	森本 せいや	まちだ市民クラブ	21	市川 勝斗	自由民主党
2	田中 のりこ	まちだ市民クラブ	22	いわせ 和子	自由民主党
3	石井 くにのり	まちだ市民クラブ	23	三遊亭 らん丈	自由民主党
4	おぜき 重太郎	まちだ市民クラブ	24	若林 章喜	☆自由民主党
5	白川 哲也	保守連合	25	河辺 康太郎	まちだ市民クラブ
6	松葉 ひろみ	公明党	26	谷沢 和夫	まちだ市民クラブ
7	渡場 悟視	日本共産党	27	吉田 つとむ	保守連合
8	池川 友一	日本共産党	28	大西 宣也	保守連合
9	木目田 英男	自由民主党	29	上野 孝典	公明党
10	石川 好忠	自由民主党	30	川畑 一隆	公明党
11	渡辺 巖太郎	自由民主党	31	細野 龍子	日本共産党
12	松岡 みゆき	自由民主党	32	殿村 健一	☆日本共産党
13	佐藤 和彦	まちだ市民クラブ	33	熊沢 あやり	自由民主党
14	わたべ 真実	まちだ市民クラブ	34	佐藤 伸一郎	自由民主党
15	戸塚 正人	☆まちだ市民クラブ	35	藤田 学	自由民主党
16	新井 克尚	☆保守連合	36	おさむら 敏明	自由民主党
17	山下 てつや	公明党			
18	おく 栄一	☆公明党			
19	あさみ 美子	公明党			
20	佐々木 智子	日本共産党			

注) ☆印は会派代表者

資料 議会事務局

