

# ごあいさつ

ここに「町田市統計書」（第49号）を刊行いたします。

本書は、人口・産業・経済・文化・教育・福祉等各分野の基本的な資料を収録し、市の現状と推移発展を紹介するものです。

統計はその時代を映し出す鏡であると同時に、将来の姿を予測するための資料です。本書が地域の発展や学術のための資料として広く活用していただければ、これに勝る喜びはありません。

編集に当たりましては、可能な限り最新の資料と内容の充実に努めましたが、不備な点につきましては、更に改善に努めてまいりたいと考えております。

本書の刊行にあたり、貴重な資料を提供していただいた関係各位に対し、心から感謝申し上げます。



2015年12月

東京都 町田市長

**石坂 丈一**

# 本書をご利用のみなさまへ

## 編集にさいして

この統計書は各関係機関が所有している資料、既に刊行されている各種統計報告書、本市各部課から町田市についての統計資料を収録しました。

## 資料における「時」のおさえ方

過去との対比を考慮して過去数年の数字を記載しています。とくに断り書きのないかぎりは記載のしかたは次のとおりです。

- 年 次・・・暦年（1月1日から12月31日まで）
- 年 度・・・会計年度（4月1日から翌年3月31日まで）
- 年月日・・・記載した期日を現在日として

## 統計表のみかた

統計表の注・・・統計表のなかで説明を必要とする事項については「注」として表しました。

- 表体の符号・・・
- 「単位未満のもの」
  - 「皆無、または該当する数字がないもの」
  - … 「不詳、計算不能な数値又は調査を欠くもの」
  - x 「統計法による秘匿数字」
  - r 「訂正数字」
  - △ 「減少」

数字のまとめ方・・・少数点以下の数字については四捨五入を原則としました。したがって総数（合計数字）が内訳の合計と一致しない場合があります。

## 照会先

この統計書に関する問い合わせは下記へご連絡ください。

町田市役所（代表） ☎ 042-722-3111 （内線2384）

町田市総務部市政情報課（直通） ☎ 042-724-2106

## 町田市ホームページアドレスのご案内

<http://www.city.machida.tokyo.jp>

# 町田市の位置と地勢

## 1. 町田市の位置



(2015年1月1日現在)

市面積	方位	経度緯度		広ぼう		本庁舎位置	
				東西	南北	所在地	
71.65km <sup>2</sup>	極東	東経	139度31分	東西	22.3km	所在地	森野2丁目2番22号
	極西	東経	139度16分	南北	13.2km	東経	139度26分
	極南	北緯	35度30分	海抜		北緯	35度33分
	極北	北緯	35度37分	最高	364m	海抜	81.380m
				最低	27m		

## 2. 町田市の地勢

東京都の南端にあって、半島のように神奈川県に突き出ている。市のほぼ全域が多摩丘陵に含まれ、多摩丘陵の西部から中央部を占める位置に立地し、市域の平面積は丘陵の西南線に沿う狭長な形態になっている。標高は最西端に位置する大地沢嶺（草戸山）が海拔364mと最も高く、最低は三輪団地東側が海拔27mであり、平均100m前後の高さで、北高南低となっている。

地質は主として表面5～15mの深さを関東ローム層におおわれている。

# 町田市の人口の移り変わり

## 1. 町田市ができるまで

1876年(明治9年)頃の町田市域の様子 27村 14 069人

上相原村	上小山田村	根岸村	小野路村	大蔵村	本町田村	成瀬村	小川村
中相原村	下小山田村	木曽村	野津田村	広袴村	原町田村	高ヶ坂村	鶴間村
下相原村	函師村	山崎村	真光寺村	能ヶ谷村	大谷村	金森村	
小山村			金井村	三輪村	森野村		

堺村	忠生村	鶴川村	町田村	南村
----	-----	-----	-----	----

※1889年(明治22年)に町田市域は、5村に合併

明治中期・後期の町田市域の人口

1895年(明治28年)の町田市域の人口 18 637人

1900年(明治33年)の町田市域の人口 20 184人

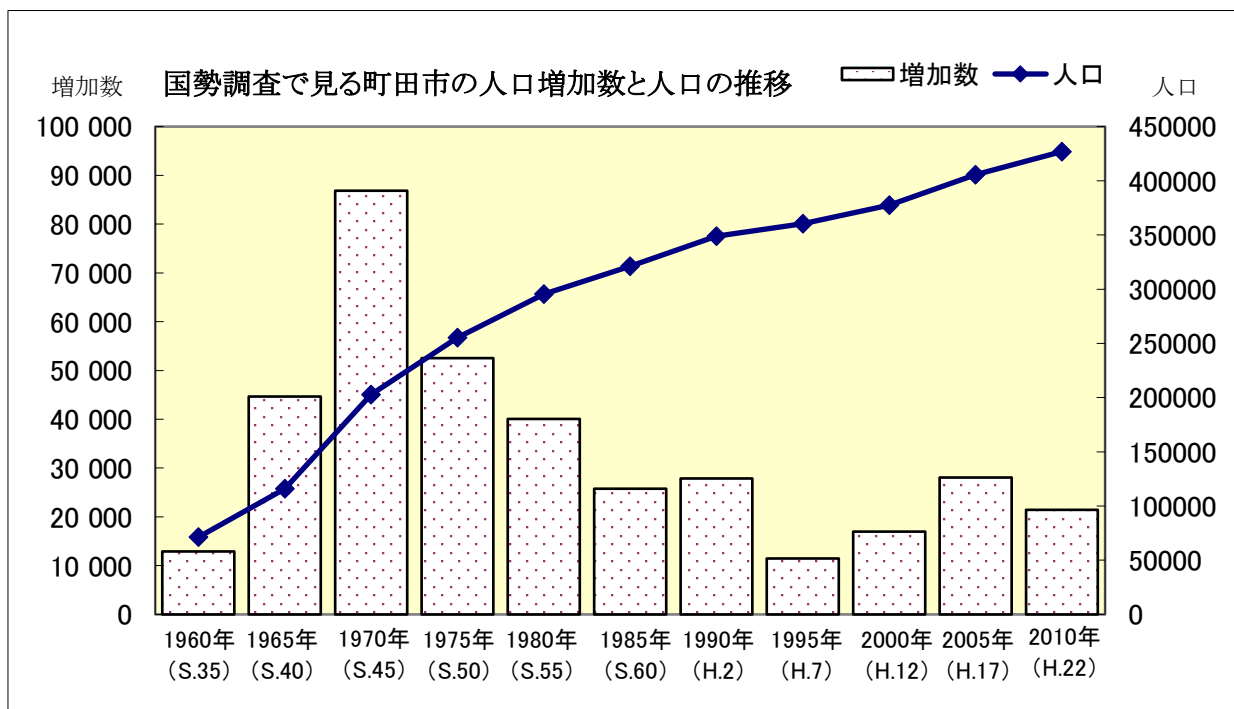
国勢調査等の人口調査による町田市域の人口

西暦(年号)	記事・実施調査・人口
1913年(大正2年)	町田村が町田町となる
1920年(大正9年)	第1回国勢調査 <span style="float: right;">23 620人</span>
1925年(大正14年)	第2回国勢調査 <span style="float: right;">24 704人</span>
1930年(昭和5年)	第3回国勢調査 <span style="float: right;">26 669人</span>
1935年(昭和10年)	第4回国勢調査 <span style="float: right;">27 646人</span>
1940年(昭和15年)	第5回国勢調査 <span style="float: right;">32 020人</span>
1945年(昭和20年)	人口調査 <span style="float: right;">50 528人</span>
1947年(昭和22年)	第6回国勢調査 <span style="float: right;">50 383人</span>
1950年(昭和25年)	第7回国勢調査 <span style="float: right;">52 486人</span>
1954年(昭和29年)	町田町と南村が合併(合併後は町田町)
1955年(昭和30年)	第8回国勢調査 <span style="float: right;">58 342人</span>

## 2. 町田市ができてから

西暦(年号)	記事・実施調査・人口
1958年(昭和33年)	堺村・忠生村・鶴川村・町田町が合併、町田市となる 2月1日町田市制施行 <span style="float: right;">2/1現在 61 105人</span>
1960年(昭和35年)	第9回国勢調査 <span style="float: right;">71 269人</span>
1961年(昭和36年)	高ヶ坂団地入居開始
1963年(昭和38年)	木曽住宅・森野住宅入居開始

西暦(年号)	記事・実施調査・人口
1964年(昭和39年)	本町田住宅入居開始 5月に人口10万人を超える 5/1現在 100 928人
1965年(昭和40年)	第10回国勢調査 115 918人
1967年(昭和42年)	鶴川団地入居開始
1968年(昭和43年)	境川団地・山崎団地入居開始
1969年(昭和44年)	町田木曾住宅入居開始
1970年(昭和45年)	藤の台団地入居開始 10月に人口20万人を超える 10/1現在 200 459人 第11回国勢調査 202 801人
1975年(昭和50年)	第12回国勢調査 255 305人
1978年(昭和53年)	真光寺住宅入居開始
1980年(昭和55年)	第13回国勢調査 295 405人
1982年(昭和57年)	6月に人口30万人を超える 6/1現在 300 150人
1984年(昭和59年)	小山田桜台団地入居開始
1985年(昭和60年)	第14回国勢調査 321 188人
1990年(平成2年)	第15回国勢調査 349 050人
1995年(平成7年)	第16回国勢調査 360 525人
2000年(平成12年)	第17回国勢調査 377 494人
2003年(平成15年)	9月に人口40万人を超える 10/1現在 400 171人
2005年(平成17年)	第18回国勢調査 405 534人
2010年(平成22年)	第19回国勢調査 426 987人



# 町田市章、市の木・花・鳥など

## 市章



昭和33年10月1日の制定。

マチダのマの字2つをもって田の字型に図案化して、市民の和合団結を表しています。中央の鳥型は平和と発展のしるしです。

## 市の木 けやき

(昭和47年6月15日制定)

日本原産で、武蔵野・相模を代表する落葉高木。空に向かって枝を広げ、すくすく伸びゆく風格ある姿は発展する町田市を表す木として、「市の木」選定の際にも高い人気を得ました。市内にも随所にけやき並木が整備され、市民に憩いをあたえています。

## 市の花 サルビア

(昭和47年6月15日制定)

ブラジル原産。シソ科の一年草。夏から秋にかけて、公園や街路などで鮮やかな紅色の花を咲かせます。エネルギッシュな容姿は町田市の若さとバイタリティを表しています。市内各地の花壇に植えられ、幅広く市民に愛されています。

## 市の鳥 カワセミ

(平成14年6月15日制定)

全国に分布し、青緑色とオレンジ色の体、長いくちばしと短い尾を持つ野鳥です。多摩丘陵の源流都市である町田市のシンボルとしてふさわしいことから市の鳥に選定されました。

## 市民の木 いちょう・とちの木・はなみずき

## 市民の鳥 シジュウカラ・メジロ・コゲラ・ウグイス

## 市民の花 つつじ・ゆい・すみれ・さくら・のぎく・コスモス

## 町田市民憲章

昭和43年5月11日制定

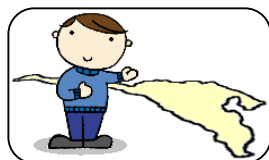
- 1 わたくしたちは 市民としての自覚と誇りをもち進んでその責任をはたしましょう
- 1 わたくしたちは 互いに自由を尊重し協力して明るいまちをつくりましょう
- 1 わたくしたちは 教養をふかめ情操をやしない風格あるまちをつくりましょう
- 1 わたくしたちは 老人を敬い 明日を担うすこやかな青少年を育てましょう
- 1 わたくしたちは 心と体を鍛え仕事にはげんで豊かなくらしを築きましょう

# 町田市の数字

項 目	数 値	期 日	項 目	数 値	期 日
面積	71.65 km <sup>2</sup>	15.1.1	道路総延長	1 341 806 m	14.4.1
人口（住民基本台帳）	426 648 人	//	道路面積	8 517 870 m <sup>2</sup>	//
世帯（//）	188 406 世帯	//	橋梁数（市道）	203 橋	15.4.1
人口密度（1km <sup>2</sup> 当たり）	5 954 人	//	街路灯数	29 998 基	//
転入人口（国外転入等を除く）	16 686 人	14年中	水道給水件数	196 821 件	14年度
転出人口（//）	15 765 人	//	ごみ収集量	115 607 t	14年度
出生数	2 944 人	//	下水処理量	43 954 千m <sup>3</sup>	//
死亡数	3 438 人	//	公園数	701 園	15.4.1
国勢調査人口	426 987 人	10.10.1	公園面積	3 065 100 m <sup>2</sup>	//
婚姻数（戸籍届出）	1 762 件	14年中	犯罪認知件数	3 778 件	14年中
離婚数（戸籍届出）	678 件	//	交通事故発生件数（人身）	1 003 件	//
事業所数（公務を除く）	11 985 事業所	12.2.1	火災発生件数	125 件	//
従業者数（公務を除く）	127 476 人	//	救急車出動件数	19 734 件	//
経営耕地面積	334 ha	10.2.1	建築確認申請件数（市申請分）	195 件	14年度
農業従業者数（販売農家のみ）	1 791 人	//	公共賃貸住宅数	27 259 戸	//
商店数（卸・小売業）	2 842 店舗	07.6.1	市民相談総数	13 070 件	//
商業従業者数（卸・小売業）	26 897 人	//	乗用車登録台数（軽自動車除く）	119 052 台	12年度末
工場数（従業者規模4人以上）	146 工場	13.12.31	病院・診療所数 （施術所・薬局を含む）	1 051 医院	14年度末
工場従業者数（//）	4 466 人	//	郵便局数	34 局	//
保育所数	71 園	15.5.1	求職者数	54 451 人	14年度
保育所入所児数	6 368 人	//	選挙人名簿登録者数	345 253 人	15.9.2
幼稚園数	35 園	//	被生活保護者数（月平均）	7 528 人	14年度
幼稚園入園児数	6 570 人	//	国民健康保険被保険者数	112 412 人	14年度末
公立小学校数	42 校	//	国民年金被保険者数	97 986 人	//
公立小学校児童数	23 087 人	//	民生委員数	234 人	//
公立中学校数	20 校	//	当初予算（一般会計）	136 001 318 千円	14年度
公立中学校生徒数	10 888 人	//	当初予算（特別会計）	92 618 806 千円	//
公立高等学校数	7 校	//	当初予算（公営企業会計）	13 295 825 千円	//
公立高等学校生徒数	5 521 人	//	一般会計決算額（歳入）	144 242 578 千円	//
図書館蔵書数	1 082 273 冊	14年度末	一般会計決算額（歳出）	139 844 431 千円	//
図書貸出数	3 834 668 冊	14年度			



# 統計から見た町田市



## 土地面積 (市全域)

1人当たり  
168 m<sup>2</sup>  
2015.1.1



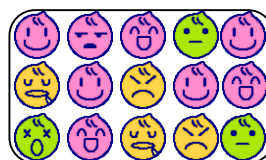
## 公園面積 (市立)

1人当たり  
7.2 m<sup>2</sup>  
2015.4.1



## 世帯

1世帯当たり  
2.3 人  
2015.1.1



## 人口密度

1km<sup>2</sup>当たり  
5,954 人  
2015.1.1



## 婚姻

1日に  
4.8 組  
2014年



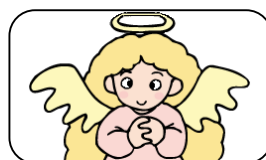
## 離婚

1日に  
1.9 組  
2014年



## 出生

1日に  
8.1 人  
2014年



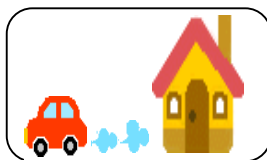
## 死亡

1日に  
9.4 人  
2014年



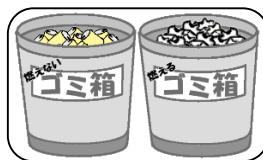
## 転入

1日に  
45.7 人  
2014年



## 転出

1日に  
43.2 人  
2014年



## ゴミ (処理量)

1日に  
317.9 トン  
2014年度



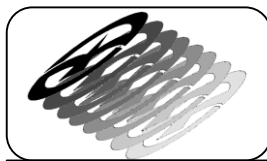
## し尿 (処理量)

1日に  
29.6 kℓ  
2014年度



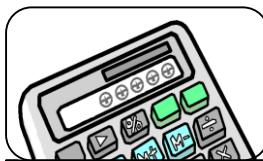
## 納税義務者所得 (2014.7.1)

1人平均  
386 万円  
2014.7.1



## 市税

1人当たり  
160 千円  
2014年度



## 市予算 (一般会計当初)

1人当たり  
319 千円  
2014年度



## 市職員

市民 147 人に  
1人  
2015.5.1



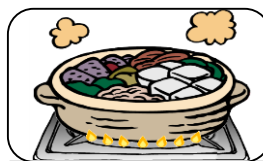
## 農業 (農家経営耕地面積)

1農家当たり  
0.34 ha  
2010.2.1 (農林業センサス)



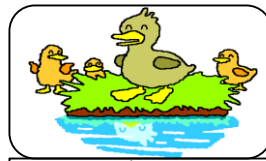
## 降雨(雪)日数 (町田市役所市庁舎屋上)

1年のうち  
97 日  
2014年



## 都市ガス消費量

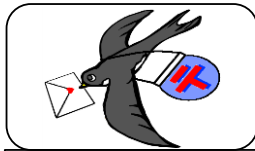
1日に  
213 千m<sup>3</sup>  
2014年



## 下水処理量

1日に  
120.4 千m<sup>3</sup>  
2014年度





### 郵便

(通常郵便物引受・配達数)

1日に  
191 千通

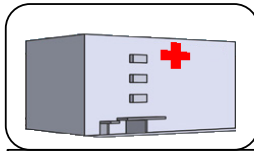
2014年度



### 医療従事者

市民 84 人に  
1 人

2014.12.31



### 病院・診療所

(施術所・薬局等を含む)

市民 406 人に  
1 院

2014年度末



### 病床

市民 99 人に  
1 床

2014年度末



### 教員

(公立・2015年)

小学生 17 人に1人  
中学生 15 人に1人

2015.5.1



### 図書館

(貸出冊数)

1日に  
10 506 冊

2014年度

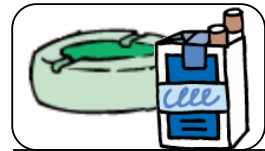


### 酒

(消費量)

1日に1人当たり  
153 ml

2013年度



### たばこ

(消費量)

1日に1人当たり  
3.0 本

2014年度



### 刑法犯罪認知

1日に  
10 件

2014年



### 交通事故

(人身交通事故)

1日に  
2.7 件

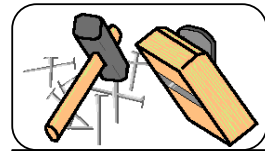
2014年



### 警察官

市民 499 人に  
約 1 人

2014.4.1



### 着工住宅数

1日当たり  
8 軒

2014年



### 救急車出動

1日に  
54.1 件

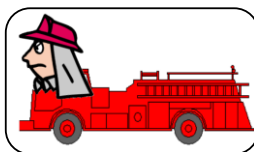
2014年



### 火災

1日に  
0.34 件

2014年



### 消防車両

(消防署・消防団)

2 433 世帯に  
1 台

2014.4.1



### 消防職員

市民 1 340 人に  
1 人

2014.4.1

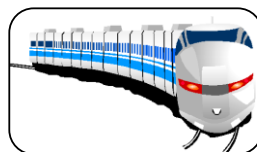


### 乗用車

(軽自動車を除く)

1.6 世帯に  
1 台

2013年度末



### J R

(乗車人員)

1日に  
139 425 人

2014年度

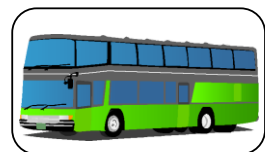


### 私鉄

(乗車人員)

1日に  
240 433 人

2014年度



### バス

(輸送人員)

1日に  
102 638 人

2014年度