

# 13 行 政

## 1 行 政

### 1. 課、男女、職種別職員数

(5月1日現在)

部 課	総 数	男	女	職 種		
				一般行政職	技能労務職	医療技術職
2006 年度	2 846	1 739	1 107	1 851	503	492
2007	2 818	1 705	1 113	1 829	468	521
2008	2 811	1 661	1 150	1 814	431	566
<b>政策経営部</b>	<b>56</b>	<b>41</b>	<b>15</b>	<b>56</b>	-	-
企画調整課	16	12	4	16	-	-
経営改革室	9	6	3	9	-	-
秘書課	6	4	2	6	-	-
広報広聴課	14	8	6	14	-	-
新庁舎建設課	8	8	-	8	-	-
<b>総務部</b>	<b>93</b>	<b>68</b>	<b>25</b>	<b>87</b>	<b>2</b>	<b>4</b>
総務課	14	10	4	12	2	-
法務課	7	6	1	7	-	-
職員課	27	16	11	23	-	4
市政情報課	10	6	4	10	-	-
情報システム課	22	18	4	22	-	-
工事品質課	4	4	-	4	-	-
<b>財務部</b>	<b>222</b>	<b>179</b>	<b>43</b>	<b>212</b>	<b>10</b>	-
財政課	12	9	3	12	-	-
管財課	23	21	2	13	10	-
営繕課	32	30	2	32	-	-
契約課	13	7	6	13	-	-
市民税課	43	31	12	43	-	-
資産税課	50	43	7	50	-	-
納税課	42	31	11	42	-	-
<b>市民部</b>	<b>139</b>	<b>84</b>	<b>55</b>	<b>138</b>	<b>1</b>	-
市民協働推進課	17	11	6	17	-	-
防災安全課	13	12	1	12	1	-
市民課	52	26	26	52	-	-
忠生市民センター	10	5	5	10	-	-
南市民センター	7	5	2	7	-	-
なるせ駅前市民センター	9	6	3	9	-	-
鶴川市民センター	15	8	7	15	-	-
堺市民センター	6	2	4	6	-	-
小山市民センター	6	5	1	6	-	-
<b>文化スポーツ振興部</b>	<b>43</b>	<b>26</b>	<b>17</b>	<b>42</b>	<b>1</b>	-
文化振興課	6	3	3	6	-	-
スポーツ振興課	12	9	3	11	1	-
博物館	6	3	3	6	-	-
国際版画美術館	15	7	8	15	-	-

1. 課、男女、職種別職員数 (続き)

(5月1日現在)

部 課	総 数	男	女	職 種		
				一般行政職	技能労務職	医療技術職
<b>地域福祉部</b>	<b>124</b>	<b>85</b>	<b>39</b>	<b>105</b>	<b>16</b>	<b>3</b>
福祉総務課	13	7	6	13	-	-
生活援護課	47	42	5	47	-	-
障がい福祉課	46	26	20	38	6	2
ひかり療育園	17	9	8	6	10	1
<b>いきいき健康部</b>	<b>185</b>	<b>88</b>	<b>97</b>	<b>144</b>	<b>8</b>	<b>33</b>
保健所政令市準備課	3	3	-	3	-	-
健康課	50	12	38	24	-	26
保険年金課	58	36	22	58	-	-
高齢者福祉課	73	36	37	58	8	7
<b>子ども生活部</b>	<b>254</b>	<b>65</b>	<b>189</b>	<b>222</b>	<b>22</b>	<b>10</b>
子ども総務課	19	13	6	19	-	-
児童青少年課	39	13	26	39	-	-
子育て支援課	154	21	133	131	18	5
すみれ教室	27	6	21	20	2	5
ひなた村	8	5	3	7	1	-
大地沢青少年センター	6	6	-	5	1	-
<b>経済観光部</b>	<b>30</b>	<b>27</b>	<b>3</b>	<b>30</b>	-	-
産業観光課	16	13	3	16	-	-
農業振興課	7	7	-	7	-	-
北部丘陵整備課	5	5	-	5	-	-
<b>環境資源部</b>	<b>248</b>	<b>241</b>	<b>7</b>	<b>91</b>	<b>157</b>	-
環境総務課	11	10	1	11	-	-
環境保全課	21	18	3	21	-	-
ごみ減量課	9	9	-	9	-	-
清掃工場	66	64	2	30	36	-
清掃事務所	133	132	1	12	121	-
<b>建設部</b>	<b>124</b>	<b>114</b>	<b>10</b>	<b>106</b>	<b>18</b>	-
建設総務課	8	5	3	8	-	-
道路管理課	17	16	1	17	-	-
道路用地課	29	28	1	29	-	-
道路整備課	24	20	4	24	-	-
道路補修課	36	36	-	18	18	-
交通安全課	7	6	1	7	-	-
<b>都市づくり部</b>	<b>127</b>	<b>113</b>	<b>14</b>	<b>114</b>	<b>13</b>	-
都市計画課	20	17	3	20	-	-
まちづくり推進課	7	5	2	7	-	-
住宅課	5	4	1	5	-	-
開発指導課	17	17	-	17	-	-
建築指導課	25	21	4	25	-	-
公園緑地課	42	39	3	29	13	-
区画整理課	7	6	1	7	-	-



1. 課、男女、職種別職員数 (続き)

(5月1日現在)

部 課	総 数	男	女	職 種		
				一般行政職	技能労務職	医療技術職
<b>上下水道部</b>	<b>143</b>	<b>132</b>	<b>11</b>	<b>133</b>	<b>10</b>	-
上下水道総務課	18	16	2	18	-	-
工務課	18	17	1	17	1	-
業務課	25	22	3	25	-	-
水質管理課	10	8	2	10	-	-
水再生課	28	28	-	28	-	-
給水課	40	37	3	31	9	-
<b>会計課</b>	<b>15</b>	<b>7</b>	<b>8</b>	<b>15</b>	-	-
<b>議会事務局</b>	<b>17</b>	<b>16</b>	<b>1</b>	<b>17</b>	-	-
<b>選挙管理委員会事務局</b>	<b>8</b>	<b>6</b>	<b>2</b>	<b>8</b>	-	-
<b>農業委員会事務局</b>	<b>4</b>	<b>3</b>	<b>1</b>	<b>4</b>	-	-
<b>監査事務局</b>	<b>8</b>	<b>7</b>	<b>1</b>	<b>8</b>	-	-
<b>教育委員会</b>	<b>426</b>	<b>226</b>	<b>200</b>	<b>250</b>	<b>173</b>	<b>3</b>
学校教育部	97	76	21	75	21	1
教育総務課	17	12	5	14	3	-
施設課	29	23	6	11	18	-
学務課	20	14	6	20	-	-
指導課	29	25	4	28	-	1
小中学校	222	85	137	72	148	2
生涯学習部	107	65	42	103	4	-
生涯学習課	17	14	3	17	-	-
図書館	78	44	34	75	3	-
公民館	11	6	5	10	1	-
<b>市民病院</b>	<b>545</b>	<b>133</b>	<b>412</b>	<b>32</b>	-	<b>513</b>
診療部	143	90	53	1	-	142
看護科	365	10	355	-	-	365
事務局	30	26	4	28	-	2
管理課	10	10	-	9	-	1
経営企画室	6	6	-	6	-	-
医事課	11	7	4	10	-	1
病院建設室	3	3	-	3	-	-

注:1 部内各課の合計と部の数値は一致しない

資料 総務部職員課

2 部の数値には部長級職員数と部付け職員数を含む

2. 男女別職員年齢構成(5歳階級)

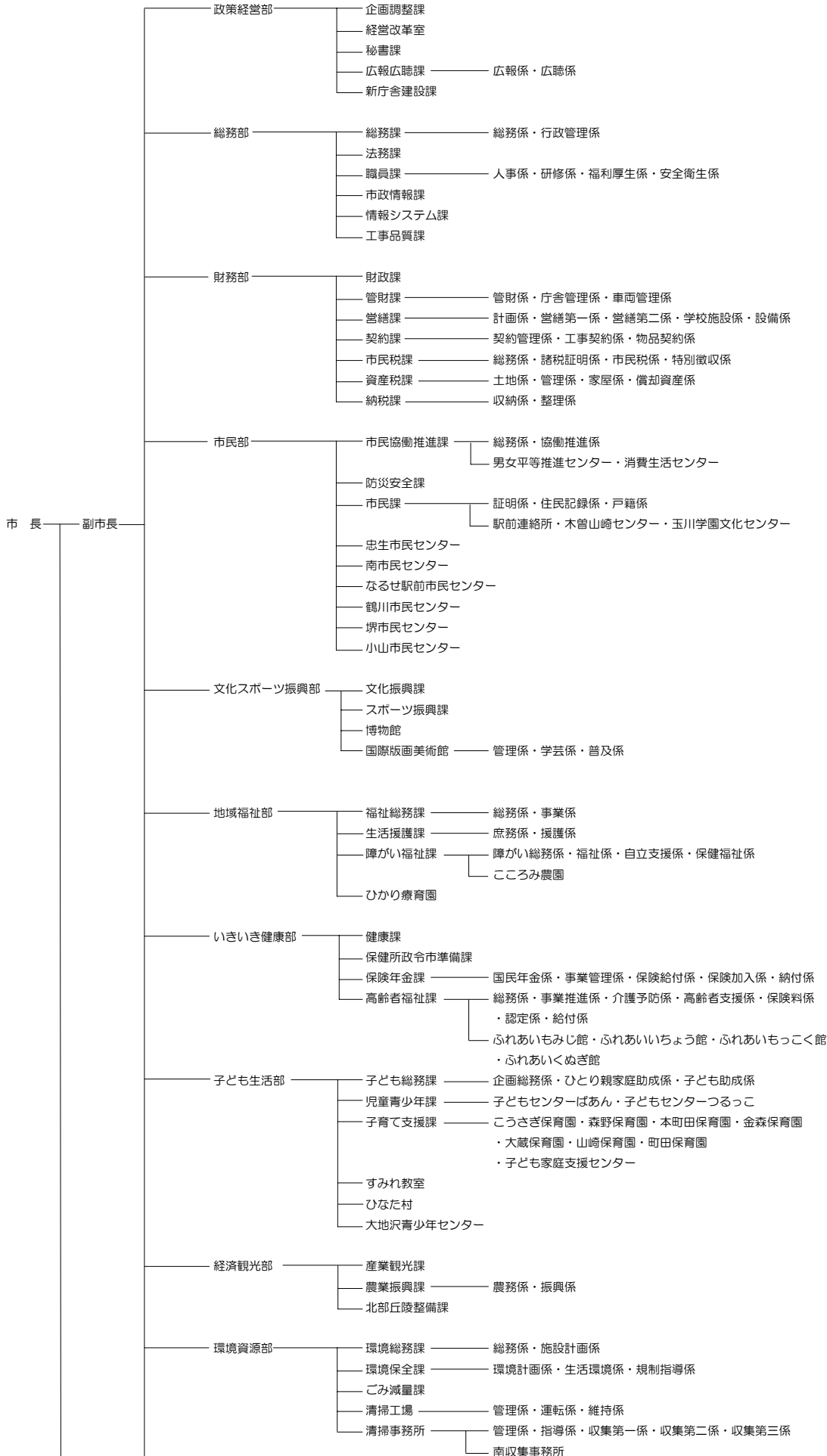
(2008年5月1日現在)

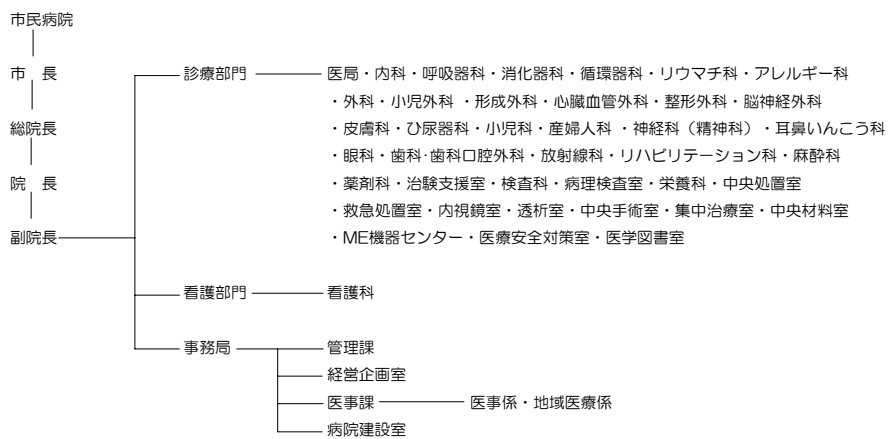
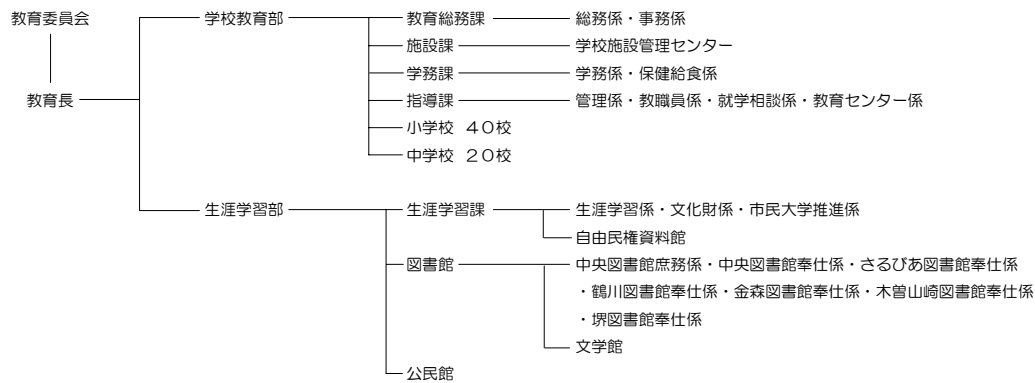
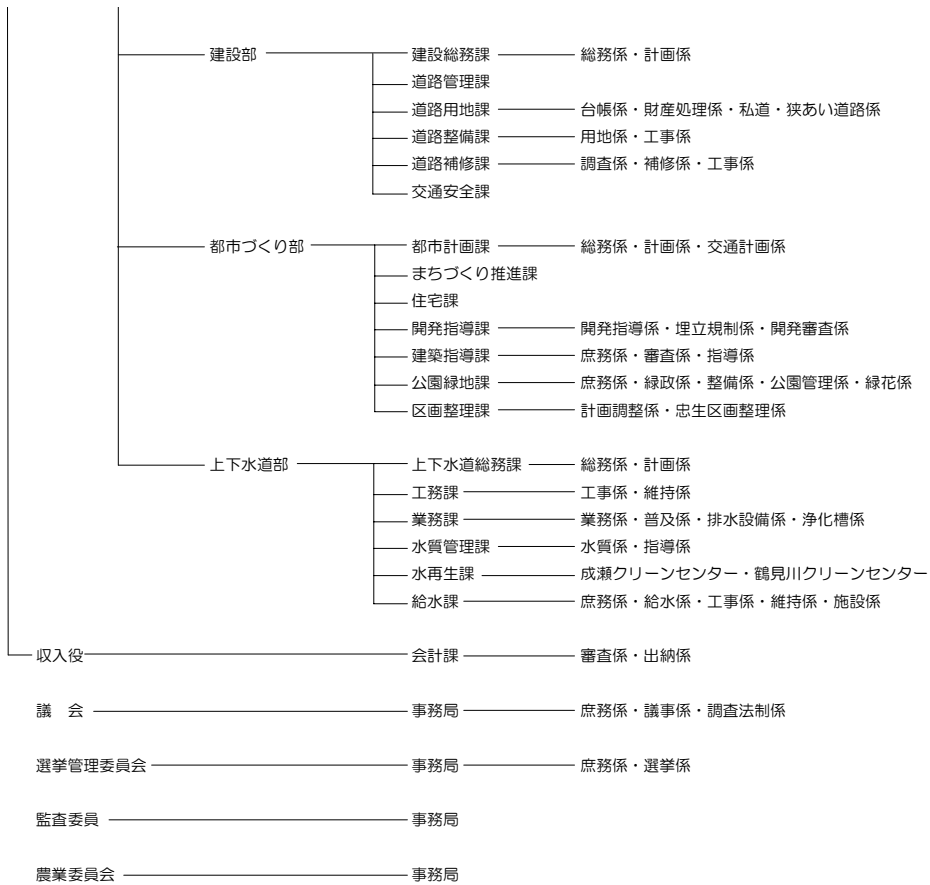
区 分	総 数	平均年齢	18歳 ~20歳	21歳 ~25歳	26歳 ~30歳	31歳 ~35歳	36歳 ~40歳	41歳 ~45歳	46歳 ~50歳	51歳 ~55歳	56歳 ~60歳	61歳 以上
総 数	2 811	42.0	-	150	365	355	475	376	265	411	413	1
男	1 661	44.2	-	59	162	147	271	245	168	294	314	1
女	1 150	38.9	-	91	203	208	204	131	97	117	99	-

資料 総務部職員課



3. 町田市行政組織図（2008年4月1日現在）





資料 企画部行政管理課



4. 歴代市長、副市長(助役)及び収入役

(1) 歴代市長

順位	氏名	就任月日	退任月日
初代	青山 藤吉郎	S.33.3.9	S.45.3.8
2	大下 勝正	S.45.3.9	H. 2.3.8
3	寺田 和雄	H. 2.3.9	H.18.3.8
4	石阪 丈一	H.18.3.9	

資料 政策経営部秘書課

(2) 歴代副市長

順位	氏名	就任月日	退任月日	順位	氏名	就任月日	退任月日
初代	梶 関 市	S.33. 6. 6	S.45. 6. 5	9	牧田 秀也	H. 2. 4. 1	H.18. 3.31
2	河原 亘	S.45. 6.20	S.49. 6.19	10	浅沼 尚	H. 2. 8. 2	H. 3. 9.30
3	押田 政八	S.49. 7. 1	S.51. 6.30	11	高山 讓二	H. 4. 2. 1	H.15. 3.31
4	大貫 通	S.51.10. 1	S.59. 9.30	12	加島 保路	H.15. 4. 1	H.18. 3.31
5	笠原 邦雄	S.52. 4. 4	H. 1. 4. 3	13	岩崎 治孝	H.18. 4. 1	
6	坂本 八郎	S.60. 4. 1	H. 1. 3.31	14	町田 修二	H.18. 7. 1	H.20. 6.30
7	鈴木 嘉幸	H. 1. 4. 1	H. 2. 3.31	15	浜 佳葉子	H.20. 7. 1	
8	寺田 和雄	H. 1. 4. 4	H. 1.12. 6				

注：2007年3月31日までは助役

資料 政策経営部秘書課

(3) 歴代収入役

順位	氏名	就任月日	退任月日	順位	氏名	就任月日	退任月日
初代	大澤 博政	S.33. 6. 1	S.41. 5.31	7	矢野 一郎	H. 1. 4. 1	H. 5. 3.31
2	細野 英雄	S.41. 6. 1	S.45. 5.31	8	森 洋一	H. 5. 4. 1	H. 9. 3.31
3	友井 正男	S.45. 6.20	S.49. 6.19	9	渋谷 政行	H. 9. 6. 5	H.13. 6. 4
4	笠原 宏	S.49. 7. 1	S.57. 6.30	10	本間 静	H.13. 6. 5	H.17. 6. 4
5	坂本 八郎	S.57. 7. 1	S.60. 3.31	11	稲垣 幸二	H.17. 6. 6	
6	鈴木 嘉幸	S.60. 4. 1	H. 1. 3.31				

資料 政策経営部秘書課

5. 歴代市議会議長、副議長

(1) 歴代議長

順位	氏名	就任月日	退任月日	順位	氏名	就任月日	退任月日
初代	夏目 文吉	S33.3.22	S34.3.9	16	押田 正	S57.3.9	S59.3.7
2	夏目 文吉	S34.3.10	S35.3.11	17	中里 誠作	S59.3.8	S61.3.8
3	熊澤 重治	S35.3.11	S36.3.14	18	渋谷 軍治	S61.3.11	S63.3.3
4	笠原 道一	S36.3.14	S37.3.8	19	佐藤 光平	S63.3.3	H1.9.21
5	夏目 文吉	S37.3.16	S38.11.27	20	小山 貴光	H1.9.21	H2.3.8
6	河合 暁	S39.3.13	S41.3.8	21	八木 邦治	H2.3.12	H4.3.3
7	熊澤 重治	S41.3.18	S38.3.11	22	金森 貢	H4.3.5	H6.3.8
8	平本 實	S43.3.12	S45.3.8	23	熊沢 洋	H6.3.9	H8.3.1
9	森町 三之助	S45.3.17	S47.3.10	24	渋谷 佳久	H8.3.1	H10.3.8
10	加藤 二郎	S47.3.12	S48.3.13	25	渋谷 敏穎	H10.3.9	H12.3.1
11	森町 三之助	S48.3.16	S49.3.8	26	中里 猪一	H12.3.2	H14.3.8
12	木目田 良一	S49.3.13	S51.3.1	27	長村 敏明	H14.3.11	H16.3.1
13	内田 博	S51.3.3	S53.3.8	28	大塚 信彰	H16.3.1	H18.3.8
14	吉岡 行雄	S53.3.9	S55.3.6	29	黒木 一文	H18.3.9	H20.2.27
15	小山 貴光	S55.3.7	S57.3.8	30	井上 正行	H20.2.28	

資料 議会事務局



(2) 歴代副議長

順位	氏名	就任月日	退任月日	順位	氏名	就任月日	退任月日
1	渋谷市十郎	S33.3.22	S34.3.10	16	花形英一	S55.3.8	S57.3.8
2	菊谷武平	S34.3.10	S35.3.11	17	木美貢	S57.3.10	S59.3.8
3	内田政光	S35.3.11	S36.3.14	18	小竹金次	S59.3.9	S61.3.8
4	小川源之助	S36.3.14	S37.3.8	19	小川忠男	S61.3.11	S63.3.3
5	河合暁	S37.3.16	S39.3.13	20	小林章	S63.3.4	H2.3.8
6	平本實	S39.3.13	S41.3.8	21	茂木朱実	H2.3.12	H4.3.5
7	青木豊富	S41.3.18	S43.3.12	22	岩下正充	H4.3.5	H6.3.8
8	齊藤照男	S43.3.13	S45.3.8	23	和田国吉	H6.3.9	H8.3.1
9	笠原邦雄	S45.3.17	S47.3.12	24	志村賢藏	H8.3.1	H10.3.8
10	加藤忠男	S47.3.12	S48.3.16	25	谷沢和夫	H10.3.9	H12.3.2
11	細野了	S48.3.16	S49.3.8	26	伊藤泰人	H12.3.2	H14.3.8
12	細野喜代松	S49.3.13	S51.3.3	27	佐藤常雄	H14.3.11	H16.3.1
13	笠原邦雄	S51.3.3	S52.3.18	28	中山勝子	H16.3.2	H18.3.8
14	長沼房雄	S52.3.22	S53.3.8	29	田中修一	H18.3.9	H20.2.28
15	小山七平	S53.3.10	S55.3.7	30	友井和彦	H20.2.28	

資料 議会事務局

6.市議会議員の議席順及び所属会派

(2008年10月9日現在)

議席番号	氏名	所属会派	議席番号	氏名	所属会派
1	戸塚正人	民主党・社民ネット	19	細野龍子	日本共産党
2	河辺康太郎	民主党・社民ネット	20	高嶋均	日本共産党
3	齋藤祐善	民主党・社民ネット	21	(欠員)	
4	山下哲也	公明党	22	伊藤泰人	民主党・社民ネット
5	おく栄一	公明党	23	谷沢和夫	民主党・社民ネット
6	市川勝斗	まちだ新世紀	24	宮坂けい子	☆公明党
7	いわせ和子	まちだ新世紀	25	川畑一隆	公明党
8	金子ひろのり	まちだ新世紀	26	渋谷武己	まちだ新世紀
9	佐々木智子	日本共産党	27	佐藤伸一郎	まちだ新世紀
10	佐藤洋子	日本共産党	28	(欠員)	
11	吉村こずえ	民主党・社民ネット	29	友井和彦	まちだ新世紀
12	新井克尚	民主党・社民ネット	30	殿村健一	☆日本共産党
13	田中修一	☆民主党・社民ネット	31	井上正行	民主党・社民ネット
14	上野孝典	公明党	32	中山勝子	自由民主党
15	あさみ美子	公明党	33	大塚信彰	まちだ新世紀
16	若林章喜	☆まちだ新世紀	34	黒木一文	まちだ新世紀
17	三遊亭らん丈	まちだ新世紀	35	おさむら敏明	自由民主党
18	熊沢あやり	☆自由民主党	36	渋谷佳久	自由民主党

注: ☆印は会派代表者

資料 議会事務局

