

1. 課別職員数

(5月1日現在)

年 度 及 び 部 課	総 数	男	女	職 種		
				一般行政職	技能労務職	医療技術職
1993 年度	2 949	1 891	1 058	1 818	792	339
1994	2 976	1 905	1 071	1 840	780	356
1995	2 987	1 900	1 087	1 863	774	350
1996	2 996	1 905	1 091	1 851	797	348
1997	2 976	1 890	1 086	1 845	780	351
企 画 部	74	61	12	74	-	-
秘書課	11	7	4	11	-	-
広報課	7	5	2	7	-	-
企画政策課	10	8	2	10	-	-
行政管理課	11	11	-	11	-	-
財政課	10	9	1	10	-	-
情報システム課	16	14	2	16	-	-
市民ホール	7	6	1	7	-	-
総 務 部	130	106	24	97	30	3
庶務課	34	24	10	23	11	-
市政情報室	6	5	1	6	-	-
防災課	10	9	1	9	1	-
交通安全課	7	6	1	7	-	-
職員課	30	21	9	27	-	3
管財課	34	32	2	16	18	-
税 務 部	139	124	15	139	-	-
市民税課	42	37	5	42	-	-
資産税課	56	53	3	56	-	-
収納課	40	33	7	40	-	-
市 民 部	246	143	103	215	2	29
市民課	50	29	21	50	-	-
忠生市民センター	12	8	4	12	-	-
南市民センター	8	4	4	8	-	-
成瀬駅前市民センター	8	6	2	8	-	-
鶴川市民センター	16	8	8	16	-	-
堺市民センター	11	8	3	10	-	1
市民活動室	26	15	11	26	-	-
国民健康保険課	34	27	7	34	-	-
国民年金課	21	16	5	21	-	-
消費生活課	6	4	2	6	-	-
健康課	53	17	36	23	2	28
経 済 部	27	24	3	27	-	-
商工観光課	12	10	2	12	-	-
農政課	11	10	1	11	-	-
福 祉 部・福 祉 事 務 所	371	152	219	289	75	13
福祉総務課	11	8	3	11	-	-
生活援護課	26	24	2	26	-	-

6.議席順市議会議員及び所属会派

(1997年4月1日現在)

議席 番号	氏 名	所 属 会 派	議席 番号	氏 名	所 属 会 派
1	大塚 信彰	自由民主党	21	渋谷 佳久	自由民主党
2	井 上 勉	自由民主党	22	熊 沢 洋	☆ 自由民主党
3	長 村 敏明	自由民主党	23	佐 藤 常雄	☆ 公 明
4	吉 田 勉	自由民主党	24	進 木 忠	公 明
5	今 村 路加	社会民主党	25	谷 沢 和夫	☆ 社会民主党
6	樋 口 恵子	☆ ヒューマン生活者ネット	26	中 里 猪一	☆ 自民クラブ
7	中 西 佳代子	ヒューマン生活者ネット	27	井 上 正行	市 民 派 クラ ブ
8	川 島 龍子	ヒューマン生活者ネット	28	岩 瀬 雄二	自民クラブ
9	友 井 和彦	市 民 派 クラ ブ	29	古 宮 杜司男	市 民 派 クラ ブ
10	室 谷 友英	日本共産党	30	彦 坂 恵子	☆ 日本共産党
11	黒 木 一文	自由民主党	31	八 木 邦治	自由民主党
12	齋 藤 稔	自由民主党	32	渋谷 軍治	自由民主党
13	渋谷 敏穎	自由民主党	33	志 村 賢藏	公 明
14	小 宮 晟太郎	公 明	34	岩 下 正充	公 明
15	伊 藤 泰人	社会民主党	35	(1996.11.28 死去)	
16	大 西 宣也	諸派	36	茂 木 朱実	社会民主党
17	戸 塚 雅夫	☆ 市 民 派 クラ ブ	37	金 森 貢	自民クラブ
18	中 山 勝子	市 民 派 クラ ブ	38	木 美 貢	市 民 派 クラ ブ
19	片 山 光代	市 民 派 クラ ブ	39	押 田 正	自民クラブ
20	殿 村 健一	日本共産党	40	斎 藤 勇	日本共産党

注：☆印は会派代表者

資料 議会事務局

障害福祉課	43	35	8	33	10	-
児童福祉課	163	17	146	139	22	2
高齢者福祉課	26	18	8	23	-	3
高齢者在宅サービス課	38	20	18	23	15	-
授産センター	19	14	5	3	16	-
療育園	27	5	22	19	2	6
障害者福祉センター	17	10	7	8	7	2
環境部	305	299	6	82	223	-
リサイクル推進課	22	20	2	21	1	-
施設課	76	76	-	29	47	-
清掃第一課	8	7	1	7	1	-
清掃第二課	181	179	2	7	174	-
生活環境課	16	15	1	16	-	-
建設部	151	142	9	125	26	-
道路管理課	22	20	2	21	1	-
道路用地課	27	24	3	27	-	-
住宅課	7	6	1	7	-	-
土木課	30	29	1	30	-	-
街路課	17	17	-	17	-	-
土木サービスセンター	28	28	-	3	25	-
建築工事課	19	17	2	19	-	-
都市緑政部	140	132	8	116	24	-
都市計画課	13	11	2	13	-	-
区画整理課	15	14	1	15	-	-
開発指導課	12	12	-	12	-	-
建築指導課	34	32	2	34	-	-
建築調整課	7	6	1	7	-	-
公園緑地課	19	18	1	19	-	-
公園管理課	39	38	1	15	24	-
市街地整備事務所	23	22	1	23	-	-
施設計画課	13	12	1	13	-	-
再開発課	9	9	-	9	-	-
下水道部	102	94	8	100	2	-
計画管理課	16	14	2	15	1	-
工務課	23	23	-	22	1	-
業務課	21	17	4	21	-	-
施設第一課	19	19	-	19	-	-
水質管理課	10	8	2	10	-	-
施設第二課	12	12	-	12	-	-
水道部	120	112	8	89	31	-
庶務課	10	8	2	8	2	-
業務課	38	34	4	36	2	-
給水課	44	42	2	30	14	-
施設課	27	27	-	14	13	-
教育委員会	718	335	383	386	332	-
教育部	97	78	19	86	11	-

庶務課	23	18	5	15	8	-
施設課	23	22	1	21	2	-
学務課	23	18	5	23	-	-
指導室	25	18	7	24	1	-
教育相談所	2	1	1	2	-	-
小学校	335	92	243	65	270	-
中学校	59	24	35	20	39	-
文化部	227	141	86	215	12	-
社会教育課	19	14	5	19	-	-
青少年課	36	9	27	36	-	-
スポーツ課	24	20	4	22	2	-
図書館	95	57	38	89	6	-
博物館	7	6	1	7	-	-
公民館	10	7	3	9	1	-
ひなた村	10	7	3	8	2	-
大地沢青少年センター	9	9	-	8	1	-
国際版画美術館	16	11	5	16	-	-
会計課	19	15	4	19	-	-
選挙管理委員会事務局	8	7	1	8	-	-
監査事務局	8	7	1	8	-	-
農業委員会事務局	6	5	1	6	-	-
議会事務局	14	11	3	14	-	-
庶務課	7	5	2	7	-	-
議事課	6	5	1	6	-	-
市民病院	366	96	270	32	35	299
診療部	109	70	39	1	14	94
看護科	223	-	223	-	18	205
事務局	34	26	8	31	3	-
管理課	18	12	6	15	3	-
病院建設室	6	6	-	6	-	-
医事課	9	7	2	9	-	-
看護専門学校	9	2	7	2	-	7

※ 総務部付 8名、経済部付 3名

資料 総務部職員課

2. 職員の年齢構成

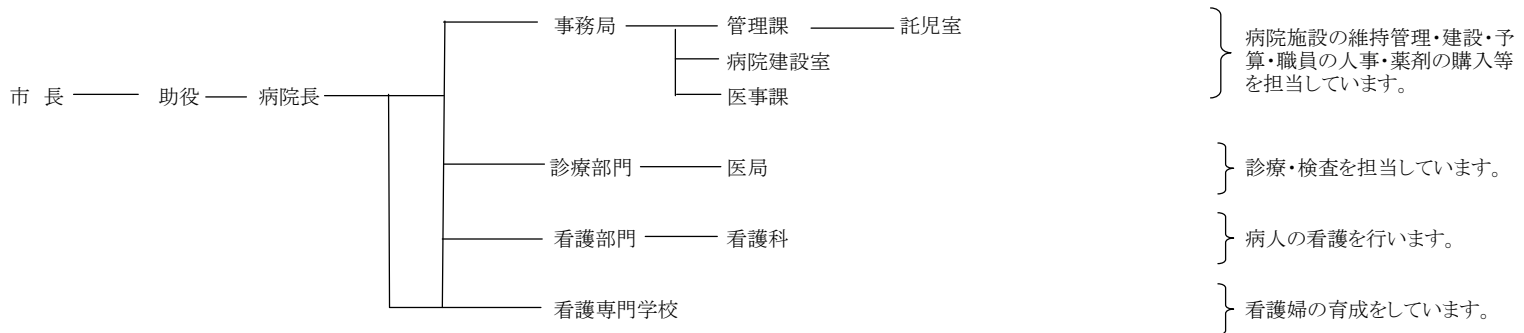
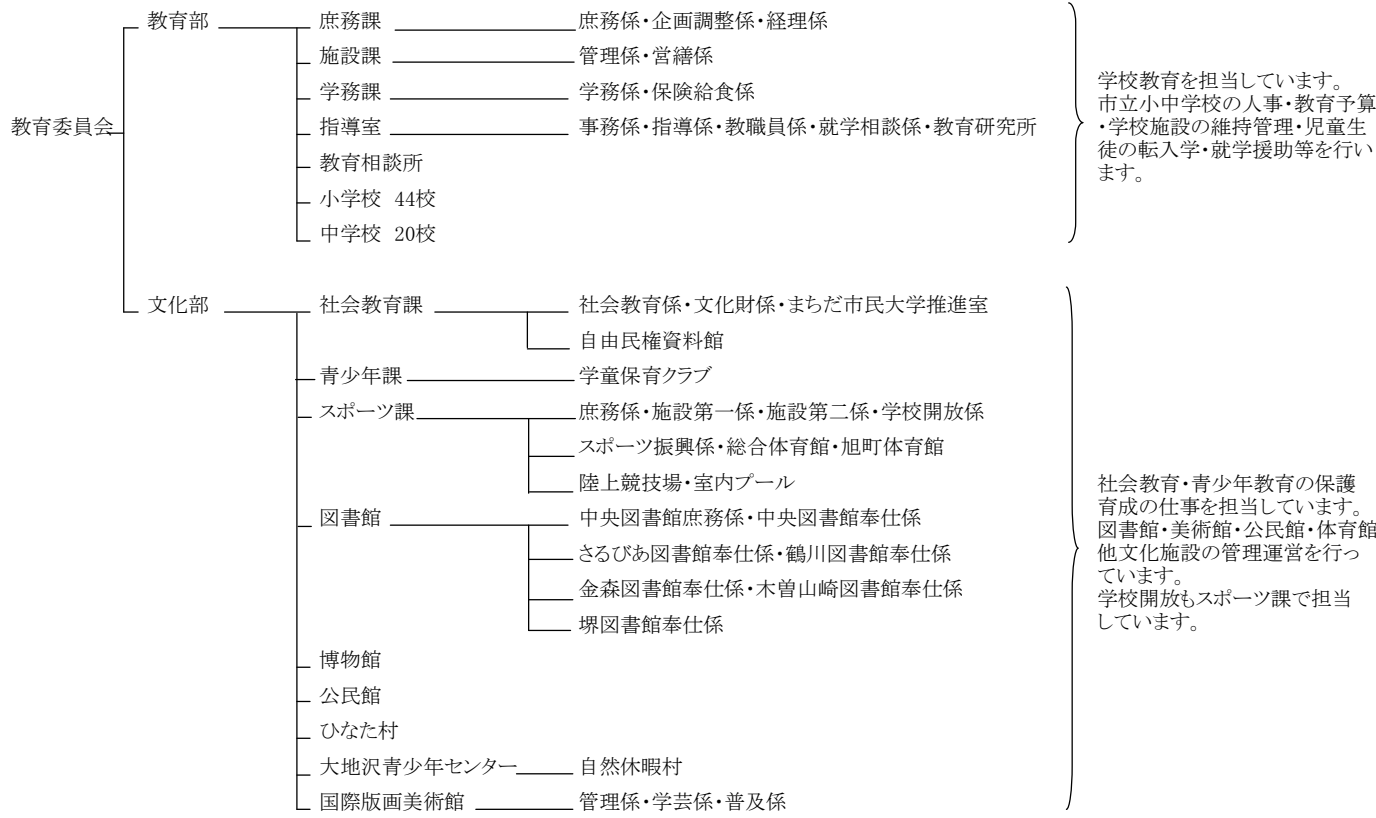
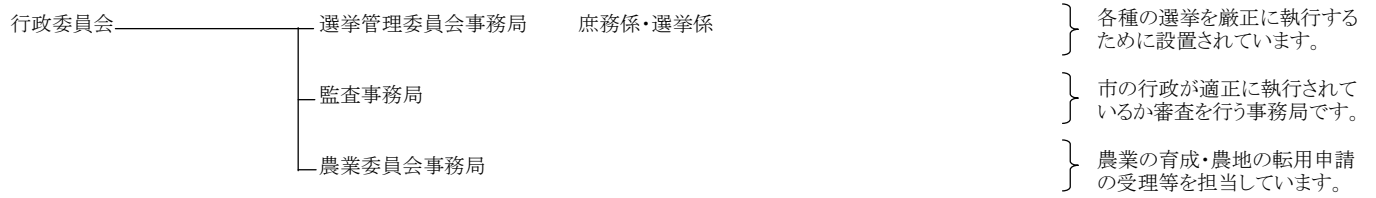
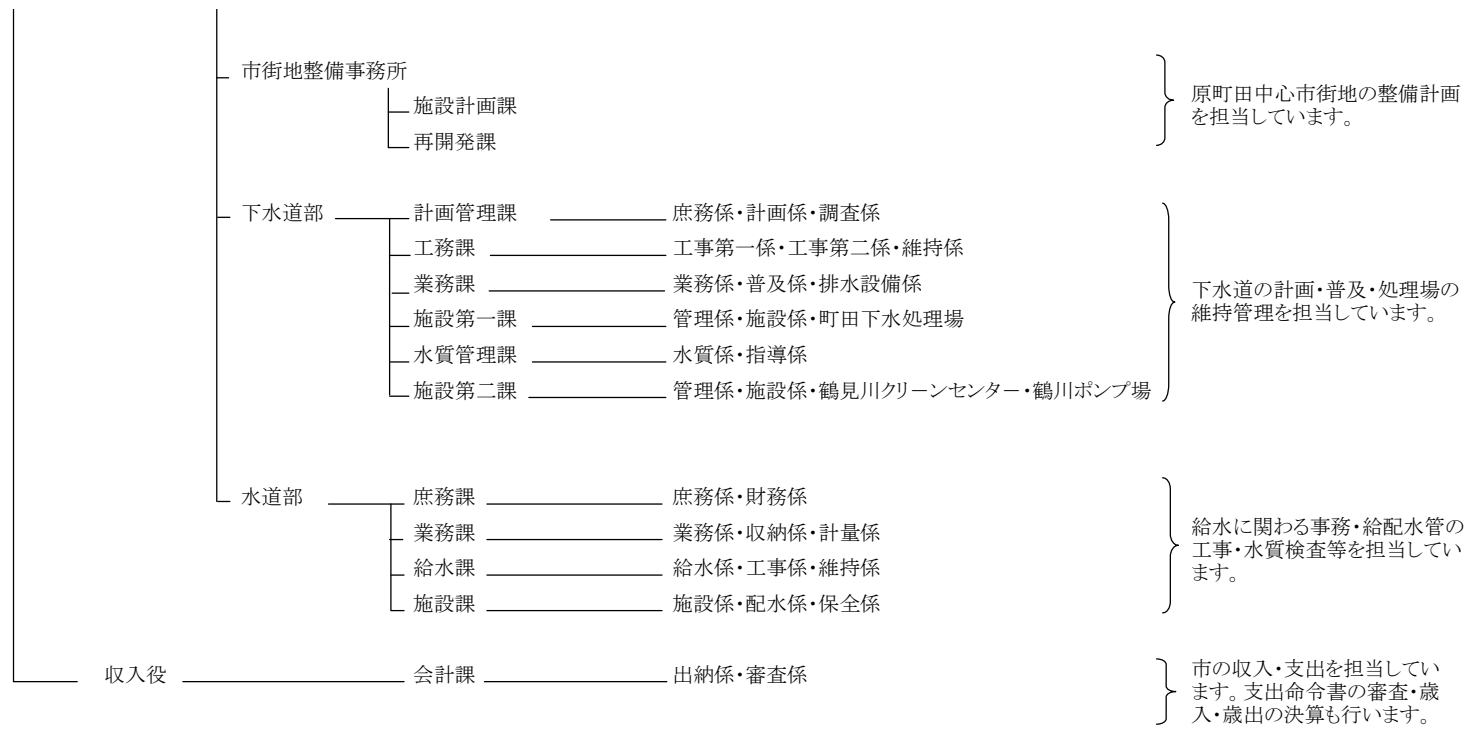
(1997年5月1日現在)

区 分	総 数	平均年齢	18歳	21歳	26歳	31歳	36歳	41歳	46歳	51歳	56歳	61歳
			～ 20歳	～ 25歳	～ 30歳	～ 35歳	～ 40歳	～ 45歳	～ 50歳	～ 55歳	～ 60歳	以上
総 数	2 976	41	12	234	409	341	297	500	611	357	213	2
男	1 890	42	9	90	249	213	207	339	449	210	122	2
女	1 086	40	3	144	160	128	90	161	162	147	91	-

資料 総務部職員課

3. 町田市行政組織図[1997年4月1日現在]





4. 歴代市長・助役・収入役

(1) 歴代市長

順位	氏名	就任月日	退任月日
初代	青山藤吉郎	S33. 3. 9	S45. 3. 8
2	大下勝正	S45. 3. 9	H2. 3. 8
3	寺田和雄	H2. 3. 9	

資料 企画部秘書課

4. 歴代市長・助役・収入役

(2) 歴代助役

順位	氏名	就任月日	退任月日	順位	氏名	就任月日	退任月日
初代	梶 関 市	S33. 6. 6	S45. 6. 5	7	鈴木 嘉 幸	H1. 4. 1	H2. 3.31
2	河 原 亘	S45. 6.20	S49. 6.19	8	寺 田 和 雄	H1. 4. 4	H1.12. 6
3	押 田 政 八	S49. 7. 1	S51. 6.30	9	牧 田 秀 也	H2. 4. 1	
4	大 貫 通	S51.10. 1	S59. 9.30	10	浅 沼 尚	H2. 8. 2	H3. 9.30
5	笠 原 邦 雄	S52. 4. 4	H1. 4. 3	11	高 山 讓 二	H4. 2. 1	
6	坂 本 八 郎	S60. 4. 1	H1. 3.31				

資料 企画部秘書課

4. 歴代市長・助役・収入役

(3) 歴代収入役

順位	氏名	就任月日	退任月日	順位	氏名	就任月日	退任月日
初代	大澤博政	S33. 6. 1	S41. 5.31	6	鈴木嘉幸	S60. 4. 1	H1. 3.31
2	細野英雄	S41. 6. 1	S45. 5.31	7	矢野一郎	H1. 4. 1	H5. 3.31
3	友井正男	S45. 6.20	S49. 6.19	8	森洋一	H5. 4. 1	H9. 3.31
4	笠原宏	S49. 7. 1	S57. 6.30	9	渋谷政行	H9. 6. 5	
5	坂本八郎	S57. 7. 1	S60. 3.31				

資料 企画部秘書課

5. 歴代議長・副議長

(1) 歴代議長

順位	氏名	就任月日	退任月日	順位	氏名	就任月日	退任月日
初代	夏目文吉	S33.3.22	S34.3.9	14	吉岡行雄	S53.3.9	S55.3.6
2	夏目文吉	S34.3.10	S35.3.11	15	小山貴光	S55.3.7	S57.3.8
3	熊澤重治	S35.3.11	S36.3.14	16	押田正	S57.3.9	S59.3.7
4	笠原道一	S36.3.14	S37.3.8	17	中里誠作	S59.3.8	S61.3.8
5	夏目文吉	S37.3.16	S38.11.27	18	渋谷軍治	S61.3.11	S63.3.3
6	河合暁	S39.3.13	S41.3.8	19	佐藤光平	S63.3.3	H1.9.21
7	熊澤重治	S41.3.18	S43.3.11	20	小山貴光	H1.9.21	H2.3.8
8	平本實	S43.3.12	S45.3.8	21	八木邦治	H2.3.12	H4.3.3
9	森町三之助	S45.3.17	S47.3.10	22	金森貢	H4.3.5	H6.3.8
10	加藤二郎	S47.3.12	S48.3.13	23	熊沢洋	H6.3.9	H8.3.1
11	森町三之助	S48.3.16	S49.3.8	24	渋谷佳久	H8.3.1	
12	木目田良一	S49.3.13	S51.3.1				
13	内田博	S51.3.3	S53.3.8				

資料 議会事務局

5. 歴代市議会議員、副議長

(2) 歴代副議長

順位	氏名	就任月日	退任月日	順位	氏名	就任月日	退任月日
1	渋谷市十郎	S33.3.22	S34.3.10	14	長沼房雄	S52.3.22	S53.3.8
2	菊谷武平	S34.3.10	S35.3.11	15	小山七平	S53.3.10	S55.3.7
3	内田政光	S35.3.11	S36.3.14	16	花形英一	S55.3.8	S57.3.8
4	小川源之助	S36.3.14	S37.3.8	17	木美貢	S57.3.10	S59.3.8
5	河合暁	S37.3.16	S39.3.13	18	小竹金次	S59.3.9	S61.3.8
6	平本實	S39.3.13	S41.3.8	19	小川忠男	S61.3.11	S63.3.3
7	青木豊富	S41.3.18	S43.3.12	20	小林章	S63.3.4	H2.3.8
8	齊藤照男	S43.3.13	S45.3.8	21	茂木朱実	H2.3.12	H4.3.5
9	笠原邦雄	S45.3.17	S47.3.12	22	岩下正充	H4.3.5	H6.3.8
10	加藤忠男	S47.3.12	S48.3.16	23	和田国吉	H6.3.9	H8.3.1
11	細野了	S48.3.16	S49.3.8	24	志村賢藏	H8.3.1	
12	細野喜代松	S49.3.13	S51.3.3				
13	笠原邦雄	S51.3.3	S52.3.18				

資料 議会事務局

6.議席順市議会議員及び所属会派

(1997年4月1日現在)

議席 番号	氏 名	所 属 会 派	議席 番号	氏 名	所 属 会 派
1	大塚 信彰	自由民主党	21	渋谷 佳久	自由民主党
2	井 上 勉	自由民主党	22	熊 沢 洋	☆ 自由民主党
3	長 村 敏明	自由民主党	23	佐 藤 常雄	☆ 公 明
4	吉 田 勉	自由民主党	24	進 木 忠	公 明
5	今 村 路加	社会民主党	25	谷 沢 和夫	☆ 社会民主党
6	樋 口 恵子	☆ ヒューマン生活者ネット	26	中 里 猪一	☆ 自民クラブ
7	中 西 佳代子	ヒューマン生活者ネット	27	井 上 正行	市 民 派 クラ ブ
8	川 島 龍子	ヒューマン生活者ネット	28	岩 瀬 雄二	自 民 クラ ブ
9	友 井 和彦	市 民 派 クラ ブ	29	古 宮 杜司男	市 民 派 クラ ブ
10	室 谷 友英	日本共産党	30	彦 坂 恵子	☆ 日本共産党
11	黒 木 一文	自由民主党	31	八 木 邦治	自由民主党
12	齋 藤 稔	自由民主党	32	渋谷 軍治	自由民主党
13	渋谷 敏穎	自由民主党	33	志 村 賢藏	公 明
14	小 宮 晟太郎	公 明	34	岩 下 正充	公 明
15	伊 藤 泰人	社会民主党	35	(1996.11.28 死去)	
16	大 西 宣也	諸派	36	茂 木 朱実	社会民主党
17	戸 塚 雅夫	☆ 市 民 派 クラ ブ	37	金 森 貢	自 民 クラ ブ
18	中 山 勝子	市 民 派 クラ ブ	38	木 美 貢	市 民 派 クラ ブ
19	片 山 光代	市 民 派 クラ ブ	39	押 田 正	自 民 クラ ブ
20	殿 村 健一	日本共産党	40	斎 藤 勇	日本共産党

注：☆印は会派代表者

資料 議会事務局