



2023年度町田市職員採用選考実施要項

栄養士・保育士（育休代替任期付職員）

受付日	【メール受付のみ】2024年1月9日（火）～1月19日（金）
1次選考	書類選考
2次選考 (1次選考合格者のみ実施)	SPI3（性格検査）、面接

1 職種・募集人数・受験資格

職種	募集人数	職務内容	受験資格
栄養士 【育休代替任期付職員】	若干名	主に市立小学校における栄養管理、調理指導、栄養指導および食育等に関する業務	管理栄養士の資格を有する方又は2024年春までに取得見込みの方
保育士 【育休代替任期付職員】	若干名	主に保育園における保育業務および子育て支援等に関する業務	保育士の資格を有し、登録を受けている方又は2024年春までに取得見込みの方

【各職種共通の受験資格】

次のア、イに該当する方は受験できません。

ア 地方公務員法第16条（欠格条項）に該当する方

- ・ 禁錮以上の刑に処せられ、その執行を終わるまで又はその執行を受けることがなくなるまでの者
- ・ 町田市職員として懲戒免職の処分を受け、当該処分の日から2年を経過しない者
- ・ 人事委員会又は公平委員会の委員の職にあつて、地方公務員法第5章（罰則）に規定する罪を犯し刑に処せられた者
- ・ 日本国憲法施行の日以後において、日本国憲法又はその下に成立した政府を暴力で破壊することを主張する政党その他の団体を結成し、又はこれに加入した者

イ 1999年（平成11年）改正前の民法の規定による準禁治産の宣告を受けている方（心身耗弱を原因とするもの以外）

2 選考方法、選考日程、選考会場

	選考内容	結果発表		
1次選考	書類選考	1月29日（月）頃に、合否にかかわらず受験者全員にメールで通知 ※1月29日（月）までに届かない場合は1月31日（水）10:00までに総務部職員課へ問い合わせてください。		
	選考科目	日時	会場	結果発表
2次選考 (1次選考合格者のみ対象)	SPI3 (性格検査)	2月1日（木）～ 2月5日（月）	Web受験	2月下旬 ※合否にかかわらず2次選考受験者全員に通知
	面接試験	2月中旬予定	町田市役所市庁舎	

3 選考の内容

	選考科目	試験の内容
1次	書類選考	受験申込書の記載内容を審査し、選考を行います。
2次	SPI3 (性格検査)	職場への適応性等について択一式により約30分間行います。
	面接試験	主として専門知識および人物について個別面接を行います。

4 採用の時期、任期等

(1) 合格から採用まで

最終合格者は、採用候補者名簿に登載されます。名簿登載期間は、合格発表日から3年間です。名簿登載期間中、育児休業を取得する職員が生じた場合に、順次採用についての連絡をします。

(2) 任期

任期は原則として1年間で、職員の育児休業期間等に応じて延長することがあります。

(3) 注意事項

- ・採用は不定期であり、すぐに採用されない場合があるほか、採用候補者名簿に登載されても必ず採用されるとは限りません。
- ・合格後に、受験資格を満たしていないことが判明した場合、合格を取り消します。
- ・合格から採用までの間に、採用するにふさわしくない非違行為等があった際には、採用されない場合があります。

5 給与、勤務時間および休暇

(1) 給与

職 種	初任給基準	初任給（地域手当を含む）	
栄養士	大学卒	約229,200円	左記の金額は、新卒者の初任給であり、学校卒業後に採用職種と同等の職歴等がある場合は、一定の基準により加算されます。また、採用前に給与改定があった場合は、その定めるところによります。
保育士	短大卒	約200,400円	

【参考】卒業と同時に就職し、正規職員として10年の職務経験がある場合

職 種	初任給基準	初任給（地域手当を含む）
栄養士	大学卒	約300,900円
保育士	短大卒	約279,600円

※このほか、町田市一般職の職員の給与に関する条例に基づき扶養手当、通勤手当、住居手当、期末・勤勉手当等が支給されます。

(2) 勤務時間

原則として、月曜日から金曜日の午前8時20分から午後5時5分（休憩時間は正午～午後1時）までです。

ただし、配属される職場によっては、勤務の開始時間が変更になる場合や、早番、遅番、土日祝日勤務があります（必要に応じて超過勤務が発生する場合があります。）。

(3) 休暇

町田市職員の勤務時間、休日、休暇等に関する条例に基づき、年次有給休暇（1年間に20日間）のほか、夏季休暇等の特別休暇があります。

ただし、育児休業は取得できません。

(4) 服務

地方公務員法適用（営利企業への従事制限等、服務に関する規定が適用となります。）

6 受験手続

下記受付期間中に応募書類をメール送付してください。

■ 受付期間	2024年1月9日(火)から1月19日(金)まで
■ 応募書類	① 受験申込書（写真データを貼り付け、必要事項をすべて入力すること） ② 資格証の写し（資格取得見込みの方は、取得後速やかに提出すること）
■ 提出先	町田市 総務部 職員課人事係 saiyou-info@city.machida.tokyo.jp ※メールのタイトルは「育休代替任期付職員申込(栄養士または保育士)_〇〇(氏名)」としてください。

7 その他

(1) 第2次試験（SPI3）受験には、以下の利用環境が必要です。

※受験にはPCが必要です。携帯電話スマートフォンでの受験はできません。

■ 動作保証OS

日本語版 Windows 8.1

日本語版 Windows 10

■ 動作保証ブラウザ

日本語版 MS-IE11.0

Microsoft Edge

Google Chrome

■ パソコン動作可能最低限スペック

CPU：PentiumⅢ 600MHz以上

メモリ：64MB以上

解像度：1024×768以上

■ インターネット接続回線推奨スペック

1.5Mbps専用線相当以上

※OSがWindows以外、ブラウザがInternet Explorer, Microsoft Edge, Google Chrome以外ではご利用いただけません。

※インターネット接続回線推奨スペックに満たない速度の回線でもご利用いただくことは可能ですが、動作が遅くなる場合がございます。

(2) 2次選考会場への自動車、バイク、自転車での来場は厳禁です。

また周辺道路が混雑しますので、会場付近での自家用車の送迎はご遠慮ください。

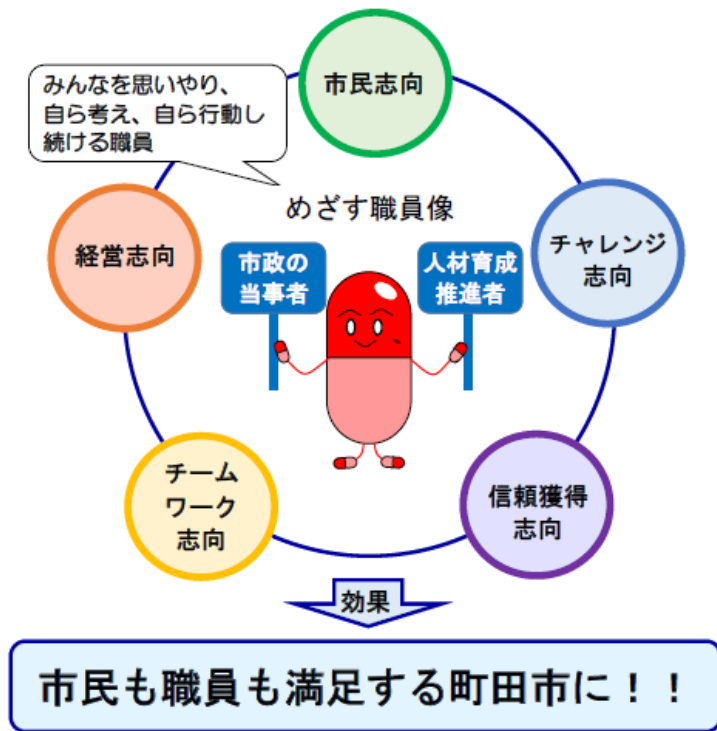
(3) 受験のために提出された書類は返却いたしません。

町田市の職員として「めざす職員像」とは

みんなを思いやり、 自ら考え、自ら行動し続ける職員

職員がめざす職員像を実現することで「市民も職員も満足する町田市」をより推進することができます。

そのために、市民志向・経営志向・チャレンジ志向・チームワーク志向・信頼獲得志向の5つの志向を育みながら、日々の職務を遂行しています。



申込みをされる方へ

町田市職員採用試験は、皆様の申込みによって試験の準備が行われます。これらは全て市民より納められた税金を使って行われるものです。貴重な税金を有効に活用するためにも、試験を申し込まれる方は必ず受験されるようお願いいたします。

町田市に就労の意思の無い方の受験、模擬試験代わり



お問合せ先

〒194-8520

東京都町田市森野2-2-22

町田市総務部職員課

042(724)2199

採用試験担当