

滞在地での

不

在

者

投

票

の流れ



以下の1～4に沿って、行います。

1. 不在者投票の請求（窓口または郵便、オンライン申請）をします。

・窓口または郵便で請求する方

①次のいずれかの方法で請求書を取得します。

- ・町田市ホームページから様式をダウンロードして印刷する。
- ・町田市選挙管理委員会事務局に電話で様式を取り寄せる。

※投票所入場整理券が届いている方であれば、裏面を請求書として使用できます。

町田市HP及び電話で取り寄せした場合の様式

お手元に届く投票所入場整理券の様式

不在者投票宣誓書兼請求書

私は、2026年2月8日執行の衆議院議員選挙及び最高裁判所裁判官国民審査の当日、以下の事由のいずれかに該当する見込みです。
このことが真実であることを誓い、投票用紙等を請求します。

【事由一覧】
○仕事、学業、地域行事、冠婚葬祭その他の用務に従事
○仕事又は学業のため、投票所のある区域の外に外出・旅行・滞在
○病院、介護、出産、看護、身体障がい等のため多量に回覧又は投票施設等に収容
○住所移動のため、本市町村以外に居住
○先又は親族により投票所に行くことが困難

町田市選挙管理委員会委員長 宛		年 月 日
ふりがな		
氏名(自署)		
生年月日	年 月 日	
住所(選挙区別)	町田市	
投票用紙送付先	〒 郵便 市区 区 町村	
連絡先電話番号	-	

※ 氏名は、本人が自署してください。
※ 連絡先電話番号には、つながらる番号を書いてください。
※ この様式は、町田市選挙管理委員会事務局に直接持参するか郵送してください。
※ (メール・FAX不可)
※ 【事由一覧】に不十分です。

【問い合わせ先】 町田市選挙管理委員会事務局
〒194-8520 東京都町田市森野2丁目2番22号
TEL 042-724-2168 (直通)

表面

〒192-0000
住所 東京都町田市森野2-2-22

氏名 選挙 太郎

投票日 令和 年 月 日 (日)
投票時間 午前7時～午後8時
あなたの投票所 【0000小学校】
投票当日は、上記の投票所でのみ投票できます。

投票区 選挙区 番号 名簿対照 投票用紙交付
dd d ddd dd

〇〇〇小学校の所在地
部分を取り除かないでください
バーコード部分は折り曲げたり、汚さないようにしてください

裏面

宣誓書(兼請求書)(期日前投票又は不在者投票)

私は、町田市議会議員選挙・町田市長選挙の投票日当日(2月15日)、以下のいずれかの事由に該当する見込みです。
【主な事由】
仕事・学業等、外出・用事等、病気・出産・歩行困難等、住所移動、病気・家族関係など
このことが真実であることを誓い、投票用紙等を請求します。

【大枠内を記入してください】 2026年2月 日

氏名
生年月日 年 月 日 住所(区別)

町田市以外(他市区町村選挙管理委員会等)で不在者投票する場合は、必ず記入してください。

投票所入場整理券の送付先
住所 〒
連絡先(携帯電話等)

お知らせ

- 投票日当日(2月15日)に投票する場合
投票所(期日前投票所)に到着した時点で、この投票所入場整理券をお持ちください。
【主な事項】
左欄(1)本欄内を記入し、この投票所入場整理券をお持ちください。
※投票所入場整理券の裏面に「投票所入場整理券」の文字が印刷されています。
- 町田市以外の選挙管理委員会を設置する場合
【主な事項】
左欄(2)本欄内を記入し、郵便等で下記(選挙管理委員会)に投票用紙等を請求してください。
※(FAX・メール不可)
※投票用紙送付の際、宛先等に間違いをしないようご注意ください。必ず事前に確認してください。
- この投票所入場整理券が届いても、町田市から郵送された方は町田市の選挙人名簿に登録されている。投票できません。ご注意ください。
- この投票所入場整理券が有効な期間は、投票当日の投票時間までです。時間等によっては投票所にお持ちいただくこともあります。

〒194-8520 東京都町田市森野2-2-22 町田市庁舎9階
町田市役所代表電話 ☎042-722-3111

太枠内の必要事項をすべて記入します。

投票所入場整理券の裏面が請求書として使用できますので、左側の太枠内の必要事項をすべて記入します。

②必要事項をすべて記入し、郵送または窓口いずれかの方法で提出できます。

記入方法は、記載例を参照してください。

※不在者投票用紙等の送付先住所は、アパート、建物名まで細かく記入してください。

※FAXやメールでの提出は不可。

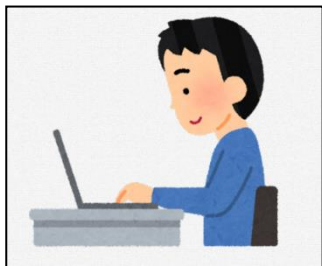
※日中連絡がとれる電話番号を記入してください。

提出先：〒194-8520 東京都町田市森野 2-2-22

町田市選挙管理委員会事務局 不在者投票担当 宛

連絡先：042-724-2168

- ・オンライン申請（スマートフォン等またはパソコン）で請求する方



アプリ「マイナポータル」の「ぴったりサービス」を利用し、請求します。
詳細は、町田市ホームページをご確認ください。

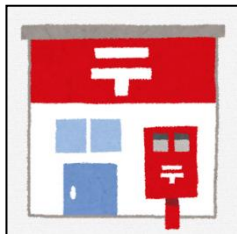
（申請に必要なもの）

- ・電子証明書が記録されたマイナンバーカード
- ・スマートフォンの場合、マイナポータルアプリ
- ・パソコンの場合、ICカードリーダライタ

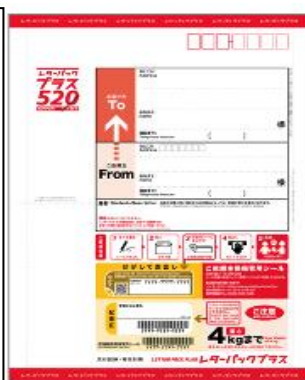
（注意事項等）

- ・請求は、本人による請求が必要です。
- ・請求は、選挙期日の前日までできますが、書類発送等の時間も考慮し、早めに請求してください。
- ・記入漏れ等があると投票用紙を交付できません。必ず記載例を確認してください。

2. 指定した送付先住所に投票用紙等一式が届きます。



レターパックプラス（見本）



（2）透明の袋
見本

（送付されるもの）

- （1）通知文及び不在者投票案内
- （2）透明の袋（投票用紙・不在者投票用封筒・不在者投票証明書）

※透明の袋は、絶対に開封しないでください。

滞在先の選挙管理委員会に持参すると職員が開封してくれます。



（注意事項）

- 1：通常の選挙では、公示（告示）日の翌日以降のお届けになりますが、2026年2月8日執行の『最高裁判所裁判官国民審査』につきましては投票用紙到着の関係で2月1日以降になります。
- 2：投票用紙等一式は、レターパックプラス（赤色）で届きます。（本人の受領が必須）

3. 滞在先の市区町村選挙管理委員会へ持参し、不在者投票します。



(注意事項)

1：投票できる期間：

1月28日(水)～2月7日(土)

※『最高裁判所裁判官国民審査』の期日前投票期間が異なる場合があります。

最寄りの市区町村選挙管理委員会に、投票時間・投票場所を含め、問い合わせてから不在者投票へお出かけください。

※平日の夕方以降や土日祝日などの開庁時間以外は、投票できない可能性がありますのでご注意ください。

※詳しくは最寄りの市区町村選挙管理委員会へお問い合わせください。

2：投票方法は、選挙管理委員会の指示のとおり行ってください。

3：自宅、職場等の他の場所での投票は無効です。

不在者投票 完了



投票後の投票用紙は、不在者投票を行った選挙管理委員会から、町田市選挙管理委員会に郵送されます。

都合により投票できなかったときは、届いた投票用紙等一式は、速やかに当委員会に返還してください。

万が一、町田市の期日前投票所または選挙期日当日の投票所で投票する方法に変更する場合は、町田市選挙管理委員会事務局にご連絡ください。