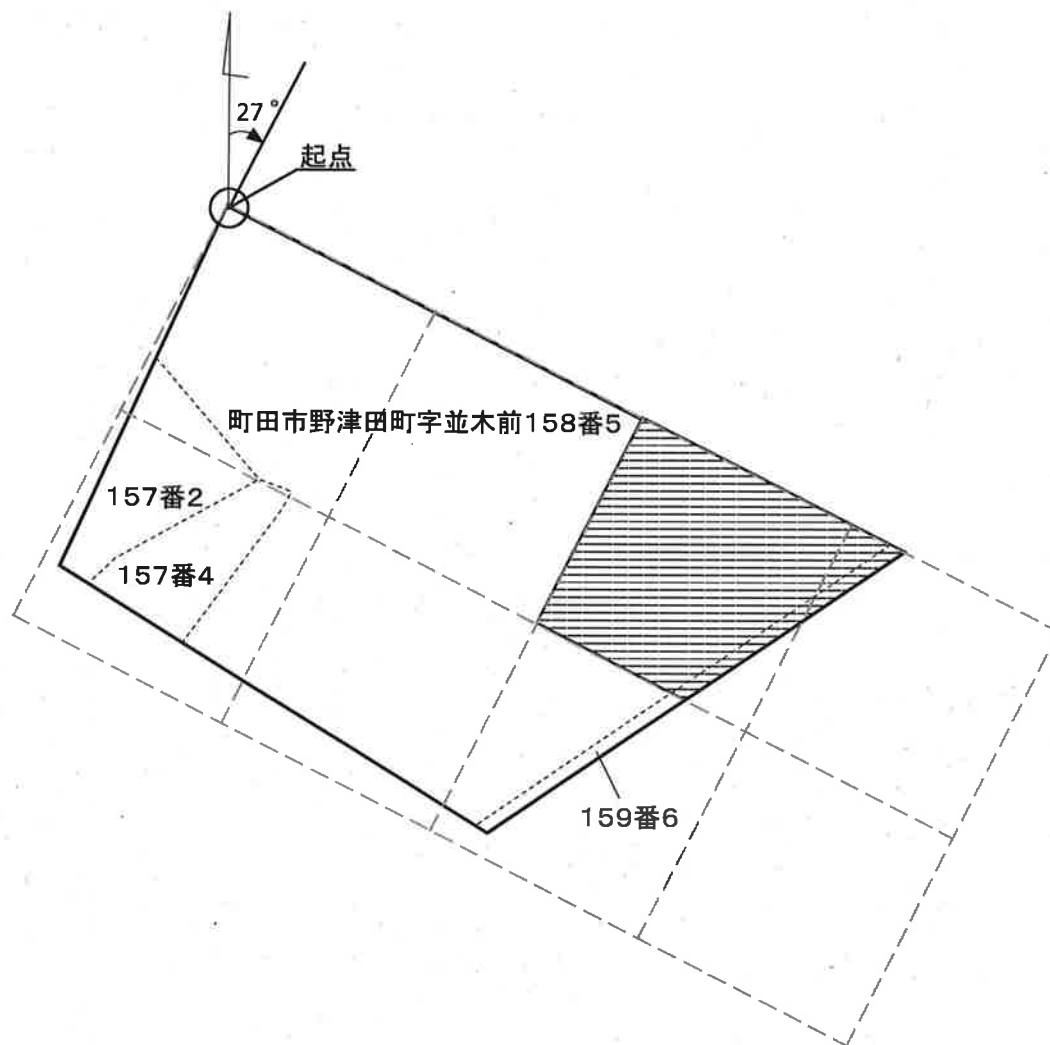


2020年3月25日指定解除
別添 2020年町田市告示第461号 のとおり

整理番号	整-29-1	指定年月日・指定番号	2018年 3月19日・要-5		所在地	町田市野津田町字並木前158番5及び159番6の各一部				
調製・訂正年月日	2018年3月19日調製、2020年3月25日訂正									
要措置区域の概況	事業場跡地					面積	93.2 m ²			
地下水汚染の有無(土壌溶出量基準不適合の場合)						有 ・ 無				
法第14条第3項の規定に基づき指定された要措置区域にあつては、その旨										
試料採取等を省略した土壌汚染状況調査の結果により指定された要措置区域にあつては、その旨及び当該省略の理由										
要措置区域内の 土壌の汚染状態	報告受理年月日	指定に係る特定有害物質の種類			適合しない基準項目			指定調査機関の名称		
	2018年3月2日	シス-1, 2-ジクロロエチレン及びトリクロロエチレン			含有量基準・ 溶出量基準 ・第二溶出量基準			株式会社セロリ		
					含有量基準・溶出量基準・第二溶出量基準					
					含有量基準・溶出量基準・第二溶出量基準					
					含有量基準・溶出量基準・第二溶出量基準					
					含有量基準・溶出量基準・第二溶出量基準					
土地の形質の変 更の実施状況	届出(着手)時期	完了時期	土地の形質の変更の種類		実施者	土壌搬出	汚染土壌の処理方法			
	2020年3月2日	2020年3月13日	掘削除去、埋戻し		株式会社セロリ	有 無	区域内浄化			
						有・無				
						有・無				
						有・無				

備考1 この用紙の大きさは、日本工業規格A4とすること。

2 「要措置区域内の土壌の汚染状態」については、土壌その他の試料の採取を行った日、当該試料の測定の結果等を記載した書類を添付すること。



【凡例】
--- 単位区画線
—— 敷地境界
..... 筆境界
▨ 指定を解除する区域

【起点】
起点は、町田市野津田町字並木前158番5の最北端とする

【格子の回転角度 27度】
格子の回転角度は、起点を通り、東西方向及び南北方向に引いた線並びにこれらと平行して10m間隔で引いた線により構成されている格子を、起点を中心として右回りに回転させた角度を示す。

絞り込み調査結果図

調査起点

A5 W1.4 (2020年実施)

調査深度\調査項目	2020年	1,1-ジクロロエチレン	1,2-ジクロロエチレン	トリクロロエチレン
層出量 (mg/L)	層出量 (mg/L)	層出量 (mg/L)	層出量 (mg/L)	層出量 (mg/L)
0.0m	<0.0002	<0.0002	<0.0002	<0.0002
0.1m	<0.0002	<0.0002	<0.0002	<0.0002
1.1m	<0.0002	<0.0002	<0.0002	<0.0002
基準値	0.002	0.1	0.04	0.03
定価下層値	0.0002	0.0002	0.0002	0.0002

A5 N1.0 (2020年実施)

調査深度\調査項目	2020年	1,1-ジクロロエチレン	1,2-ジクロロエチレン	トリクロロエチレン
層出量 (mg/L)	層出量 (mg/L)	層出量 (mg/L)	層出量 (mg/L)	層出量 (mg/L)
0.0m	<0.0002	<0.0002	<0.0002	<0.0002
0.1m	<0.0002	<0.0002	<0.0002	<0.0002
1.1m	<0.0002	<0.0002	<0.0002	<0.0002
基準値	0.002	0.1	0.04	0.03
定価下層値	0.0002	0.0002	0.0002	0.0002

A5 地下水 (2020年実施)

調査深度\調査項目	2020年	1,1-ジクロロエチレン	1,2-ジクロロエチレン	トリクロロエチレン
層出量 (mg/L)	層出量 (mg/L)	層出量 (mg/L)	層出量 (mg/L)	層出量 (mg/L)
地下水	<0.0002	<0.0002	<0.0002	<0.0002
基準値	0.002	0.1	0.04	0.03
定価下層値	0.0002	0.0002	0.0002	0.0002

A5 (2018年,2020年実施)

調査深度\調査項目	2020年	1,1-ジクロロエチレン	1,2-ジクロロエチレン	トリクロロエチレン
層出量 (mg/L)	層出量 (mg/L)	層出量 (mg/L)	層出量 (mg/L)	層出量 (mg/L)
0.0m	0.0005	0.0002	0.047	0.10
0.1m	<0.0002	<0.0002	<0.0002	<0.0002
0.2m	<0.0002	<0.0002	<0.0002	0.0013
0.3m	<0.0002	<0.0002	<0.0002	0.0007
0.4m	<0.0002	<0.0002	<0.0002	<0.0002
0.5m	<0.0002	<0.0002	<0.0002	0.0017
1.0m	<0.0002	<0.0002	<0.0002	0.0058
2.0m	<0.0002	<0.0002	<0.0002	0.0028
3.0m	<0.0002	<0.0002	<0.0002	<0.0002
3.6m	<0.0002	<0.0002	<0.0002	<0.0002
地下水	-	-	0.016	0.0051
基準値	0.002	0.1	0.04	0.03
定価下層値	0.0002	0.0002	0.0002	0.0002

A5 S4.0 (2020年実施)

調査深度\調査項目	2020年	1,1-ジクロロエチレン	1,2-ジクロロエチレン	トリクロロエチレン
層出量 (mg/L)	層出量 (mg/L)	層出量 (mg/L)	層出量 (mg/L)	層出量 (mg/L)
0.0m	<0.0002	<0.0002	<0.0002	<0.0002
0.1m	<0.0002	<0.0002	<0.0002	<0.0002
1.1m	<0.0002	<0.0002	<0.0002	<0.0002
基準値	0.002	0.1	0.04	0.03
定価下層値	0.0002	0.0002	0.0002	0.0002

A5 E2.0 (2020年実施)

調査深度\調査項目	2020年	1,1-ジクロロエチレン	1,2-ジクロロエチレン	トリクロロエチレン
層出量 (mg/L)	層出量 (mg/L)	層出量 (mg/L)	層出量 (mg/L)	層出量 (mg/L)
0.0m	<0.0002	<0.0002	<0.0002	<0.0002
0.1m	<0.0002	<0.0002	<0.0002	<0.0002
1.1m	<0.0002	<0.0002	<0.0002	<0.0002
基準値	0.002	0.1	0.04	0.03
定価下層値	0.0002	0.0002	0.0002	0.0002

調査対象地
地番158番5他

トリクロロエチレンを
使用保管していた場所

単位区画(10m格子)

● 深層方向絞り込み調査地点

30m格子

● 平面方向絞り込み調査地点

要装置区域等の範囲

統合した区画

+ 地下水調査地点(観測井戸)

* 網掛けは、基準超過を示す
* 1,2-ジクロロエチレンは、2018年実施分は「1,1-ジクロロエチレン」と読み替える
* ☆印は、2018年実施分

汚染除去等の施行方法を明らかにした平面図、立体図及び断面図（平面図）
（A区画）

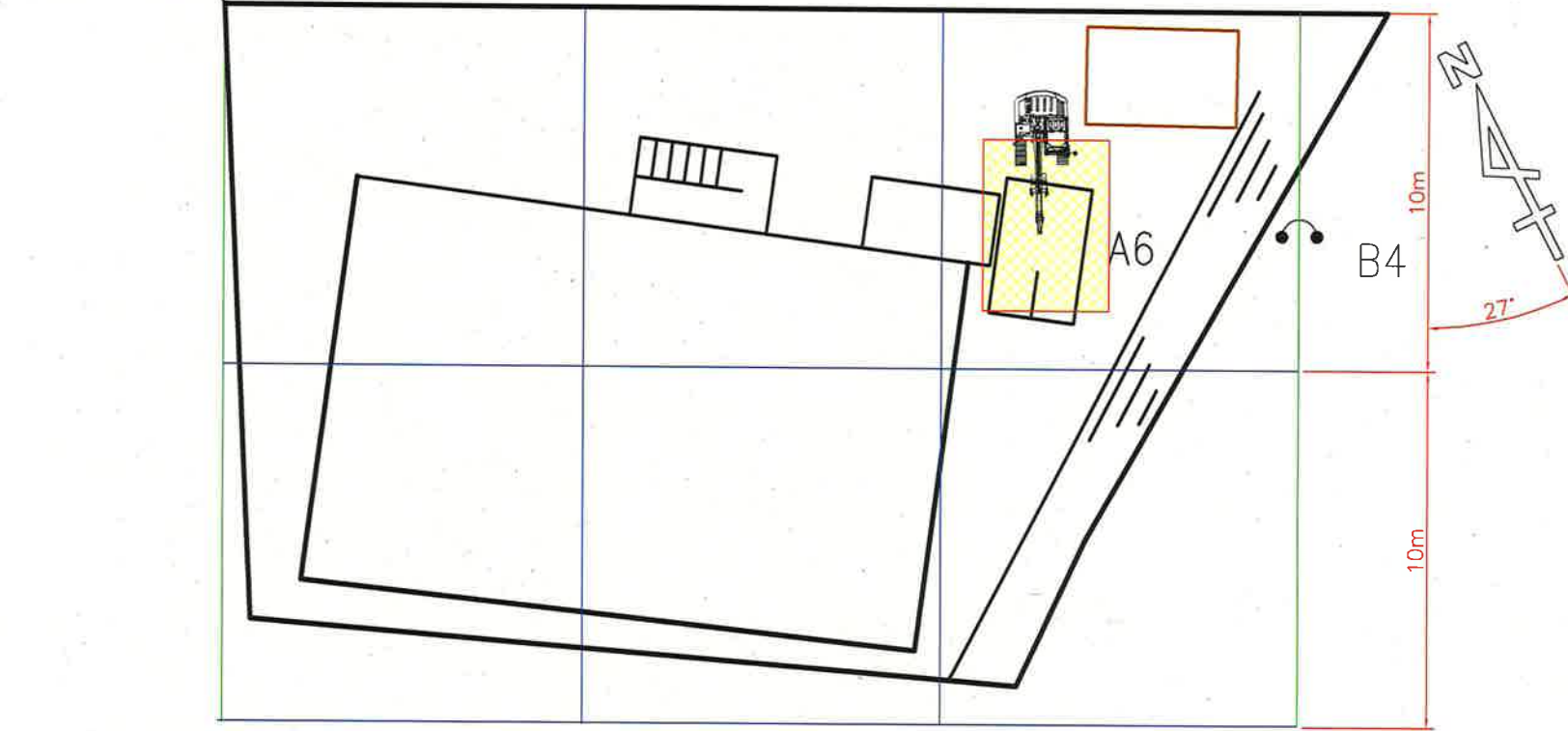
調査起点








A4

A5

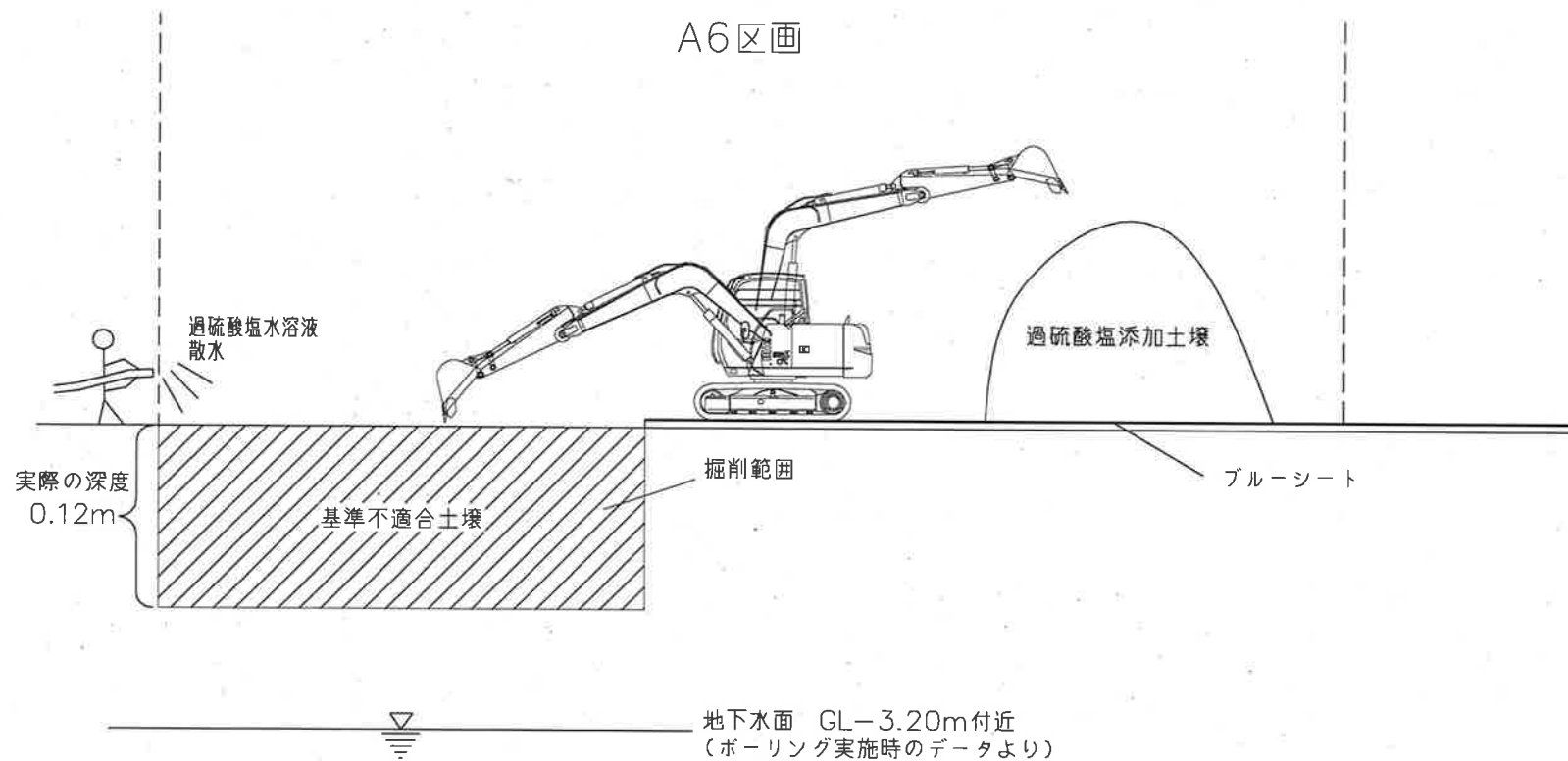
A6

B4



-  調査対象地
地番158番5他
-  単位区画(10m格子)
-  30m格子
-  掘削範囲（オンサイト浄化）
-  過硫酸塩添加後土壌仮置き
-  汚染除去等を行おうとする場所
-  統合した区画

汚染除去等の施行方法を明らかにした平面図、立体図及び断面図（断面図）
（A区画）



※ 掘削範囲は地下水位よりも上方であったため、掘削時に地下水に接することはなかった。